



มหาวิทยาลัยเทคโนโลยีราชมงคลล้านนา  
Rajamangala University of Technology Lanna

“มหาวิทยาลัยเทคโนโลยี  
และนวัตกรรมแห่งล้านนา”



แผนปฏิบัติการกองการศึกษา น่าน

งบประมาณ 2567

จัดทำโดย กองศึกษาน่าน  
มหาวิทยาลัยเทคโนโลยีราชมงคลล้านนา น่าน

## บทสรุปผู้บริหาร

แผนยุทธศาสตร์กองการศึกษา นาน ๖ ปี ๒๕๖๗ – ๒๕๖๙ ได้ให้ความสำคัญกับกระบวนการมีส่วนร่วมของบุคลากรกองการศึกษา ผู้มีส่วนได้ส่วนเสีย ผ่านความร่วมมือร่วมใจระดมสมองจัดทำขึ้น เพื่อนำแผนยุทธศาสตร์ไปสู่แผนการปฏิบัติ ใช้เป็นทิศทางในการปฏิบัติงานของกองการศึกษาประจำปี ภายใต้นโยบายและยุทธศาสตร์ของมหาวิทยาลัยเทคโนโลยีราชมงคลล้านนา คือ “มหาวิทยาลัยเทคโนโลยีและนวัตกรรมแห่งล้านนา” กองการศึกษาจึงกำหนดวิสัยทัศน์ว่า “สนับสนุน ส่งเสริมการจัดการศึกษาและบริการการศึกษา เพื่อผลิตบัณฑิตนักปฏิบัติ สู่ชุมชน สังคมอย่างมีคุณภาพ” กองการศึกษาจัดภารกิจดำเนินการดำเนินงานออกเป็นยุทธศาสตร์ ๕ ด้าน กลยุทธ์ ๕ กลยุทธ์ ตัวบ่งชี้ ๕ ตัวบ่งชี้ดังนี้

**ยุทธศาสตร์ที่ ๑** สนับสนุน ส่งเสริมการจัดการศึกษาสำหรับคนทุกช่วงวัยเพื่อการพัฒนาบัณฑิตนักปฏิบัติสู่ศตวรรษที่ ๒๑

กลยุทธ์ที่ ๑.๑ สนับสนุน ส่งเสริมการพัฒนาระบบมาตรฐานคุณวุฒิวิชาชีพและมาตรฐานอาชีพของมหาวิทยาลัย

ตัวบ่งชี้ที่ ๑.๑ สนับสนุนโครงการหรือหลักสูตรที่เชื่อมโยงกับอาชีพ

**ยุทธศาสตร์ที่ ๒** สนับสนุน ส่งเสริมการพัฒนางานวิจัยและนวัตกรรมอย่างมีอาชีพ เพื่อสร้างนวัตกรรมสิ่งประดิษฐ์

สำหรับการยก ระดับ ชุมชน สังคม ประเทศ

กลยุทธ์ที่ ๒.๑ สนับสนุน ส่งเสริมการพัฒนาระบบบริหารงานวิจัยและนวัตกรรม โครงสร้างพื้นฐานด้านการวิจัย เพื่อ

สนับสนุนการเป็นมหาวิทยาลัยในกลุ่มที่ ๒ กลุ่มพัฒนาเทคโนโลยีและนวัตกรรม

ตัวบ่งชี้ที่ ๒.๑ สนับสนุน ส่งเสริมด้านการวิจัย พัฒนาเทคโนโลยีและนวัตกรรมในการดำเนินงานวิจัยและบริการวิชาการ

**ยุทธศาสตร์ที่ ๓** สนับสนุน ส่งเสริมการพัฒนาประสิทธิภาพการบริหารจัดการองค์กรสมัยใหม่สู่ความเป็นเลิศ

กลยุทธ์ที่ ๓.๑ สนับสนุนการปรับปรุงระบบบริหารจัดการองค์กรให้มีธรรมาภิบาล

ตัวบ่งชี้ที่ ๓.๑ การประเมินคุณธรรมและความโปร่งใส ในการดำเนินงานของหน่วยงานภาครัฐ (ITA)

**ยุทธศาสตร์ที่ ๔** สนับสนุน ส่งเสริมการส่งเสริมสังคมภาคีเครือข่าย ยกระดับศักยภาพสังคมคุณภาพชีวิตที่เป็นมิตรกับ

สิ่งแวดล้อมด้วยเทคโนโลยีและนวัตกรรมแห่งล้านนาให้สามารถปรับตัวได้ทันต่อพลวัตการ

กลยุทธ์ที่ ๔.๑ สนับสนุน การพัฒนาแหล่งเรียนรู้ตลอดชีวิตให้สังคมด้วยเทคโนโลยีและนวัตกรรม

ตัวบ่งชี้ที่ ๔.๑ สนับสนุน ส่งเสริมเพื่อสร้างความเป็นเลิศของกลุ่มความเชี่ยวชาญให้ไปสู่เป้าหมาย

**ยุทธศาสตร์ที่ ๕** สนับสนุน ส่งเสริมการสืบสาน รักษา ต่อยอด ปรัชญาและศาสตร์พระราชารักษาเพื่อการพัฒนาที่ยั่งยืน

กลยุทธ์ที่ ๕.๑ ส่งเสริมและพัฒนาชุมชน สืบสาน รักษา ต่อยอด ปรัชญาและศาสตร์พระราชารักษา ด้วยเทคโนโลยีและ

นวัตกรรมจากองค์ความรู้ของมหาวิทยาลัย

ตัวบ่งชี้ที่ ๕.๑ สนับสนุนการเพิ่มจำนวนสื่อองค์ความรู้ของภูมิปัญญา ทนทางวัฒนธรรม ทรัพยากร และปราชญ์ชุมชนของ

ล้านนา

กองการศึกษาได้วิเคราะห์จุดแข็ง จุดอ่อน โอกาส และภัยคุกคาม(SWOT Analysis) เพื่อใช้ในการบริหารทรัพยากรที่มีอยู่อย่างจำกัด พบว่ากองการศึกษามีบุคลากรที่มีความรู้ความสามารถเหมาะสมกับงานและความรับผิดชอบต่อตนเองและหน้าที่ มีประสบการณ์การปฏิบัติงานและการนำระเบียบข้อบังคับมาใช้ในการปฏิบัติงาน มีระบบสารสนเทศสนับสนุนการปฏิบัติงาน เกิดการบูรณาการงานภายในกองและงานภายนอกกอง การศึกษา รวมทั้งงานเครือข่ายหน่วยงานภายนอกซึ่งสร้างโอกาส(Opportunities) ให้เกิดความร่วมมือกับ

เครือข่ายภายนอกเข้มแข็งและสนับสนุนภาระกิจงานบริการวิชาการ งานหาตัวป้อนโดยการประชาสัมพันธ์ผ่านสื่อและเครือข่าย เครือข่ายและหน่วยงานสนับสนุนสร้างโอกาสให้ได้รับงบประมาณและตัวป้อนเพิ่มขึ้น

กองการศึกษามีจำนวนบุคลากรทั้งสิ้น 17 คน (ข้าราชการ 1 คน พนักงานมหาวิทยาลัย 10 คน พนักงานราชการ 2 คน ลูกจ้างจ้างเหมา 4 คน) และมีอัตราที่ใกล้เกษียณอายุราชการ 2 อัตรา(เกษียณปี 2567 1อัตรา เกษียณปี 2569 1 อัตรา) มีงานภายใต้ความรับผิดชอบของกองการศึกษา 3 งาน ได้แก่ งานวิชาการ งานวิจัยและบริการวิชาการ(8 คน) งานกิจการนักศึกษา(4 คน) งานวิทยบริการและเทคโนโลยีสารสนเทศ (4 คน) งานประสานงานและรับนโยบายจากสำนักงานส่งเสริมวิชาการและงานทะเบียน สำนักวิทยบริการและเทคโนโลยีสารสนเทศ กองพัฒนานักศึกษา สถาบันวิจัยและพัฒนา สถาบันถ่ายทอดเทคโนโลยีสู่ชุมชน สถาบันวิจัยและเทคโนโลยีเกษตร สมาคมศิษย์เก่ามหาวิทยาลัย และสำนักบริหารงานเขตพื้นที่ เห็นได้ว่าภาระงานกับจำนวนพนักงานไม่สอดคล้องกัน มีจำนวนนักศึกษาที่ให้บริการทั้งสิ้น 888 คน(ข้อมูล ณ 8 สิงหาคม 2566) จำนวนนักศึกษาแยกเป็นคณะวิทยาศาสตร์และเทคโนโลยีการเกษตร 283 คน คณะวิศวกรรมศาสตร์ 286 คน คณะบริหารธุรกิจและศิลปศาสตร์ 319 คน เฉพาะนักศึกษาผู้ยืมกองทุนเพื่อการศึกษามี 200 คน

กองการศึกษาตระหนักถึงการวางแผนอนาคต การนำแผนไปสู่การปฏิบัติและการติดตามประเมินผลงานของบุคลากร ของกอง การปรับปรุงแผนและปรับปรุงการปฏิบัติงาน ให้เกิดประสิทธิภาพและประสิทธิผล โดยทำแผนผ่านการเห็นชอบจากสมาชิกของกองการศึกษาและผู้บริหารของมหาวิทยาลัยเทคโนโลยีราชมงคลล้านนา น่าน และเป็นแผนที่มุ่งเน้นการพัฒนาและเพิ่มขีดความสามารถของกองการศึกษาเพื่อตอบสนองความต้องการของสังคมและมหาวิทยาลัยต่อไป

กองการศึกษาน่าน

นางนลัทพร คูหา

## สารบัญ

	หน้า
บทสรุปผู้บริหาร	
ส่วนที่ 1 แผนยุทธศาสตร์กองการศึกษา น่าน	
ประวัติความเป็นมา	5
ปณิธาน	5
วิสัยทัศน์	5
พันธกิจ	5
การวิเคราะห์จุดแข็ง จุดอ่อน โอกาส และภัยคุกคาม(SWOT Analysis)	6
ความเชื่อมโยงระหว่างยุทธศาสตร์	7
การดำเนินงานตามตัวชี้วัดแผนยุทธศาสตร์กองการศึกษา น่าน	9
เป้าหมายและตัวชี้วัดระดับกลยุทธ์	11
ปฏิทินกิจกรรมปฏิบัติงาน	17
ส่วนที่ 2 แผนพัฒนาบุคลากรกองการศึกษา	22
จำนวนบุคลากร ประเภทและคุณวุฒิ	22
แผนอัตรากำลังทดแทน	22
กิจกรรมพัฒนาตนเอง	23
ภาคผนวก	
ยุทธศาสตร์มหาวิทยาลัยเทคโนโลยีราชมงคลล้านนา	24
คำสั่งคณะกรรมการจัดทำแผนยุทธศาสตร์กองการศึกษา	26
ภาพงานประชุมจัดทำแผนกองการศึกษา	27

## ส่วนที่ 1 แผนยุทธศาสตร์กองการศึกษา น่าน



### ประวัติความเป็นมา

กองการศึกษาน่าน จัดตั้งตามส่วนราชการในมหาวิทยาลัยเทคโนโลยีราชมงคลล้านนา ตามประกาศกระทรวงศึกษาธิการ เรื่อง การแบ่งส่วนราชการในมหาวิทยาลัยเทคโนโลยีราชมงคลล้านนา พ.ศ. 2550 (ราชกิจจานุเบกษา) เล่มที่ 124 ตอนพิเศษ 59 ง 12 พฤษภาคม 2550 อาศัยอำนาจตามความในมาตรา 6 และมาตรา 9 วรรคสอง แห่งพระราชบัญญัติมหาวิทยาลัยเทคโนโลยีราชมงคลล้านนา พ.ศ. 2548 รัฐมนตรีว่าการกระทรวงศึกษาธิการออกประกาศไว้

### ปณิธาน

“สนับสนุน ส่งเสริมการศึกษาและพัฒนาคนให้มีคุณภาพ”

### วิสัยทัศน์

“สนับสนุน ส่งเสริม การจัดการศึกษาและบริการการศึกษา เพื่อผลิตบัณฑิตนักปฏิบัติ สู่ชุมชน สังคม อย่างมีคุณภาพ

### พันธกิจ

1. สนับสนุน ส่งเสริม การจัดการศึกษาให้มีประสิทธิภาพและประสิทธิผล
2. สนับสนุน ส่งเสริม กิจกรรมนักศึกษาให้นักศึกษามีคุณภาพและเป็นบัณฑิตที่พึงประสงค์ต่อสังคม
3. สนับสนุน ส่งเสริมงานวิจัยและนวัตกรรมที่สามารถนำไปประยุกต์ใช้ในท้องถิ่นชุมชนได้
4. สนับสนุนการสร้างความเป็นเลิศในการบริการทางวิชาการและเทคโนโลยีแก่ท้องถิ่นได้อย่างต่อเนื่อง
5. จัดกิจกรรมส่งเสริมและอนุรักษ์ด้านศิลปวัฒนธรรมภูมิปัญญาท้องถิ่นและสิ่งแวดล้อม

## การวิเคราะห์จุดแข็ง จุดอ่อน โอกาส และภัยคุกคาม(SWOT Analysis)

การวิเคราะห์จุดแข็ง จุดอ่อน โอกาส และภัยคุกคาม(SWOT Analysis)	
จุดแข็ง(Strengths)	จุดอ่อน(Weaknesses)
<ol style="list-style-type: none"> <li>1. บุคลากรมีความรู้ความสามารถเหมาะสมกับงาน และความรับผิดชอบต่อตนเองและหน้าที่</li> <li>2. บุคลากรมีประสบการณ์การปฏิบัติงานและการนำระเบียบข้อบังคับมาใช้ในการปฏิบัติงาน</li> <li>3. มีระบบสารสนเทศสนับสนุนการปฏิบัติงาน เกิดการบูรณาการงานภายในกองและงานนอกกองการศึกษา รวมทั้งงานเครือข่ายหน่วยงานภายนอก</li> <li>4. มีการแลกเปลี่ยนเรียนรู้ สร้างความเข้าใจและความสามัคคีผสมผสานความรู้และทักษะการปฏิบัติงานอย่างสม่ำเสมอ</li> <li>5. มีการกำหนดหน้าที่ ความรับผิดชอบ งานสนับสนุนการเรียนการสอนของคณะในพื้นที่และงานอื่น ๆ อย่างเป็นรูปธรรม</li> </ol>	<ol style="list-style-type: none"> <li>1. จำนวนบุคลากรไม่สัมพันธ์กับปริมาณงาน</li> <li>2. งบประมาณสนับสนุนการพัฒนาทักษะที่จำเป็นไม่เพียงพอและองค์กรไม่มีแผนพัฒนาศักยภาพบุคคลในระยะยาว</li> <li>3. ขาดแรงจูงใจในการพัฒนาทักษะการทำงานและการคิดนอกกรอบมุ่งสู่ความเป็นมืออาชีพ</li> </ol>
โอกาส(Opportunities)	อุปสรรค(Threats)
<ol style="list-style-type: none"> <li>1. มีความร่วมมือกับเครือข่ายภายนอกเข้มแข็งและสนับสนุนภาระกิจงานบริการวิชาการ งานตัวป้อน โดยการประชาสัมพันธ์ผ่านสื่อและเครือข่าย</li> <li>2. มีส่วนสนับสนุน ส่งเสริมในการสร้างชื่อเสียงให้กับมหาวิทยาลัยและจังหวัดน่าน สืบสานวัฒนธรรม เช่น เรือแข่ง</li> <li>3. มีโอกาสและสามารถหาเครือข่ายและหน่วยงานสนับสนุนให้ได้รับงบประมาณและตัวป้อนเพิ่มขึ้น</li> <li>4. น่านเป็นเมืองท่องเที่ยว น่าอยู่และมีความสุข</li> </ol>	<ol style="list-style-type: none"> <li>1. ความไม่เสถียรของฝ่ายบริหาร ส่งผลต่อนโยบายและเป้าประสงค์การปฏิบัติงานขององค์กร</li> <li>2. งบประมาณที่ได้รับมีอัตราส่วนลดลงอย่างต่อเนื่องส่งผลต่อความมั่นคงในอาชีพ</li> <li>3. นโยบายการเมืองส่งผลต่อการจัดทำแผนยุทธศาสตร์และแผนปฏิบัติราชการประจำปี</li> </ol>

### การประยุกต์ TOWs Matrix สู่การจัดทำแผนยุทธศาสตร์กองการศึกษา

กลยุทธ์ TOWs Matrix	ยุทธศาสตร์กองการศึกษา
กลยุทธ์เชิงรุก(SO)	ยุทธศาสตร์ที่ 1 การจัดการศึกษาสำหรับคนทุกช่วงวัยเพื่อการพัฒนาบัณฑิตนักปฏิบัติสู่ศตวรรษที่ 21 ยุทธศาสตร์ที่ 2 การพัฒนางานวิจัยและนวัตกรรมอย่างมืออาชีพ เพื่อสร้างนวัตกรรมสิ่งประดิษฐ์สำหรับการยก ระดับ ชุมชน สังคม ประเทศ
กลยุทธ์เชิงป้องกัน(ST)	ยุทธศาสตร์ที่ 3 การพัฒนาประสิทธิภาพการบริหารจัดการองค์กรสมัยใหม่สู่ความเป็นเลิศ ยุทธศาสตร์ที่ 4 การส่งเสริมสังคมภาคีเครือข่าย ยกกระดับศักยภาพสังคม คุณภาพชีวิตที่เป็นมิตรกับสิ่งแวดล้อมด้วยเทคโนโลยีและนวัตกรรมแห่งล้านนาให้สามารถปรับตัวได้ทันต่อพลวัตการเปลี่ยนแปลงของโลก
กลยุทธ์เชิงแก้ไข(WO)	ยุทธศาสตร์ที่ 4 การส่งเสริมสังคมภาคีเครือข่าย ยกกระดับศักยภาพสังคม คุณภาพชีวิตที่เป็นมิตรกับสิ่งแวดล้อมด้วยเทคโนโลยีและนวัตกรรมแห่งล้านนาให้สามารถปรับตัวได้ทันต่อพลวัตการเปลี่ยนแปลงของโลก
กลยุทธ์เชิงรับ(WT)	ยุทธศาสตร์ที่ 5 การสืบสาน รักษา ต่อยอด ปรัชญาและศาสตร์พระราชาเพื่อการพัฒนาที่ยั่งยืน

ความเชื่อมโยงระหว่างยุทธศาสตร์ชาติ 20 ปี แผนการศึกษาแห่งชาติ แผนยุทธศาสตร์และแผนงานด้านการอุดมศึกษาวิทยาศาสตร์ วิจัยและนวัตกรรม กับแผนยุทธศาสตร์มหาวิทยาลัยเทคโนโลยีราชมงคลล้านนา

ยุทธศาสตร์ชาติ 20 ปี (พ.ศ.2561 – 2580)	แผนการศึกษาแห่งชาติ (พ.ศ.2560) – 2579)	แผนยุทธศาสตร์และแผนงานด้านการ อุดมศึกษาวิทยาศาสตร์ วิจัยและนวัตกรรม (พ.ศ. 2566 – 2570)	แผนยุทธศาสตร์ มทร.ล้านนา (พ.ศ. 2566 – 2570)
ยุทธศาสตร์ที่ 3 ด้านการพัฒนาและเสริมสร้างศักยภาพทรัพยากรมนุษย์	ยุทธศาสตร์ที่ 1 การจัดการศึกษาเพื่อความมั่นคงของสังคมและประเทศชาติ ยุทธศาสตร์ที่ 3 การพัฒนาศักยภาพคนทุกช่วงวัยและการสร้างสังคมแห่งการเรียนรู้	ยุทธศาสตร์ที่ 1 : การพัฒนาเศรษฐกิจไทยด้วยเศรษฐกิจสร้างคุณค่าและเศรษฐกิจสร้างสรรค์ ให้มีความสามารถในการแข่งขันและพึ่งพาตนเองได้อย่างยั่งยืนพร้อมสู่ออนาคต	ยุทธศาสตร์ที่ 1 การจัดการศึกษาสำหรับคนทุกช่วงวัยเพื่อการพัฒนาบัณฑิตนักปฏิบัติสู่ศตวรรษที่ 21 ยุทธศาสตร์ที่ 2 การพัฒนางานวิจัยและนวัตกรรมอย่างมืออาชีพ เพื่อสร้างนวัตกรรมสิ่งประดิษฐ์ สำหรับการยกระดับ ชุมชน สังคม ประเทศ
ยุทธศาสตร์ที่ 2 ด้านการสร้างความสามารถในการแข่งขัน	ยุทธศาสตร์ที่ 2 การผลิตและพัฒนากำลังคน การวิจัยและนวัตกรรม เพื่อสร้างขีดความสามารถในการแข่งขันของประเทศ	ยุทธศาสตร์ที่ 2 การยกระดับสังคมและสิ่งแวดล้อมให้มีการพัฒนาอย่างยั่งยืนสามารถแก้ไขปัญหาท้าทายและปรับตัวได้ทันต่อพลวัตการเปลี่ยนแปลงของโลก	ยุทธศาสตร์ที่ 4 การส่งเสริมสังคมภาคีเครือข่าย ยกระดับศักยภาพสังคมคุณภาพชีวิตที่เป็นมิตรกับสิ่งแวดล้อมด้วยเทคโนโลยีและนวัตกรรมแห่งล้านนาให้สามารถปรับตัวได้ทันต่อพลวัตการ
ยุทธศาสตร์ที่ 6 ด้านการปรับสมดุลและพัฒนาระบบการบริหารจัดการภาครัฐ	ยุทธศาสตร์ที่ 5 การจัดการศึกษาเพื่อสร้างเสริมคุณภาพชีวิตที่เป็นมิตรกับสิ่งแวดล้อม ยุทธศาสตร์ที่ 6 การพัฒนาประสิทธิภาพของระบบบริหารจัดการศึกษา	ยุทธศาสตร์ที่ 3 การพัฒนาวิทยาศาสตร์เทคโนโลยี การวิจัยและนวัตกรรมระดับขั้นแนวหน้าที่ก้าวหน้าล้ำยุค เพื่อสร้างโอกาสใหม่และความพร้อมของประเทศในอนาคต ยุทธศาสตร์ที่ 4 การพัฒนากำลังคนสถาบันอุดมศึกษา และสถาบันวิจัยให้เป็นฐานการขับเคลื่อนการพัฒนาเศรษฐกิจและสังคมของประเทศแบบก้าวกระโดดและอย่างยั่งยืน	ยุทธศาสตร์ที่ 3 การพัฒนาประสิทธิภาพการบริหารจัดการองค์กรสมัยใหม่สู่ความเป็นเลิศ ยุทธศาสตร์ที่ 5 การสืบสาน รักษา ต่อยอด ปรัชญาและศาสตร์พระราชาศาสตร์เพื่อการพัฒนาที่ยั่งยืน

แผนยุทธศาสตร์ มทร.ล้านนา น่าน	ยุทธศาสตร์กองการศึกษา
ยุทธศาสตร์ที่ 1 การจัดการศึกษาสำหรับคนทุกช่วงวัยเพื่อพัฒนาบัณฑิตนักปฏิบัติสู่ศตวรรษที่ 21	ยุทธศาสตร์ที่ 1 สนับสนุน ส่งเสริมการจัดการศึกษาสำหรับคนทุกช่วงวัยเพื่อพัฒนาบัณฑิตนักปฏิบัติสู่ศตวรรษที่ 21
ยุทธศาสตร์ที่ 2 การพัฒนางานวิจัยและนวัตกรรมอย่างมืออาชีพเพื่อสร้างนวัตกรรมสิ่งประดิษฐ์ สำหรับการยกระดับ ชุมชน สังคม ประเทศ	ยุทธศาสตร์ที่ 2 สนับสนุน ส่งเสริมการพัฒนางานวิจัยและนวัตกรรมอย่างมืออาชีพ เพื่อสร้างนวัตกรรมสิ่งประดิษฐ์ สำหรับการยกระดับ ชุมชน สังคม ประเทศ
ยุทธศาสตร์ที่ 3 การพัฒนาประสิทธิภาพการบริหารจัดการองค์กรสมัยใหม่สู่ความเป็นเลิศ	ยุทธศาสตร์ที่ 3 สนับสนุน ส่งเสริมการพัฒนาประสิทธิภาพการบริหารจัดการองค์กรสมัยใหม่สู่ความเป็นเลิศ
ยุทธศาสตร์ที่ 4 การส่งเสริมสังคมภาคีเครือข่าย ยกระดับศักยภาพสังคมคุณภาพชีวิตที่เป็นมิตรกับสิ่งแวดล้อมด้วยเทคโนโลยีและนวัตกรรมแห่งล้านนาให้สามารถปรับตัวได้ทันต่อพลวัตการ	ยุทธศาสตร์ที่ 4 สนับสนุน ส่งเสริมการส่งเสริมสังคมภาคีเครือข่าย ยกระดับศักยภาพสังคมคุณภาพชีวิตที่เป็นมิตรกับสิ่งแวดล้อมด้วยเทคโนโลยีและนวัตกรรมแห่งล้านนาให้สามารถปรับตัวได้ทันต่อพลวัตการ
ยุทธศาสตร์ที่ 5 การสืบสาน รักษา ต่อยอด ปรัชญาและศาสตร์พระราชาศาสตร์เพื่อการพัฒนาที่ยั่งยืน	ยุทธศาสตร์ที่ 5 สนับสนุนการสืบสาน รักษา ต่อยอด ปรัชญาและศาสตร์พระราชาศาสตร์เพื่อการพัฒนาที่ยั่งยืน

## แผนผังความเชื่อมโยงระหว่างยุทธศาสตร์

### มหาวิทยาลัยเทคโนโลยีราชมงคลล้านนา น่าน และกองการศึกษาน่าน

ยุทธศาสตร์ มทร.ล้านนา น่าน	ยุทธศาสตร์กองการศึกษา	กลยุทธ์ของกองการศึกษาน่าน
<b>ยุทธศาสตร์ที่ 1</b> การจัดการศึกษาสำหรับคนทุกช่วงวัยเพื่อการพัฒนาบัณฑิตนักปฏิบัติสู่ศตวรรษที่ 21	<b>ยุทธศาสตร์ที่ 1</b> สนับสนุน ส่งเสริมการจัดการศึกษาสำหรับคนทุกช่วงวัยเพื่อการพัฒนาบัณฑิตนักปฏิบัติสู่ศตวรรษที่ 21	กลยุทธ์ที่ 1.4 สนับสนุน ส่งเสริมการพัฒนาระบบมาตรฐานคุณวุฒิวิชาชีพและมาตรฐานอาชีพของมหาวิทยาลัย ตัวบ่งชี้ที่ 16 สนับสนุนโครงการหรือหลักสูตรที่เชื่อมโยงกับอาชีพ
<b>ยุทธศาสตร์ที่ 2</b> การพัฒนางานวิจัยและนวัตกรรมอย่างมีอาชีพ เพื่อสร้างนวัตกรรมสิ่งประดิษฐ์ สำหรับการยกระดับ ชุมชน สังคม ประเทศ	<b>ยุทธศาสตร์ที่ 2</b> สนับสนุน ส่งเสริมการพัฒนางานวิจัยและนวัตกรรมอย่างมีอาชีพ เพื่อสร้างนวัตกรรมสิ่งประดิษฐ์ สำหรับการยกระดับ ชุมชน สังคม ประเทศ	กลยุทธ์ที่ 2.1 สนับสนุน ส่งเสริมการพัฒนาระบบบริหารงานวิจัยและนวัตกรรม โครงสร้างพื้นฐานด้านการวิจัย เพื่อสนับสนุนการเป็นมหาวิทยาลัยในกลุ่มที่ 2 กลุ่มพัฒนาเทคโนโลยีและนวัตกรรม ตัวบ่งชี้ที่ 1 สนับสนุน ส่งเสริมด้านการวิจัย พัฒนาเทคโนโลยีและนวัตกรรมในการดำเนินงานวิจัยและบริการวิชาการ
<b>ยุทธศาสตร์ที่ 3</b> การพัฒนาประสิทธิภาพการบริหารจัดการองค์กรสมัยใหม่สู่ความเป็นเลิศ	<b>ยุทธศาสตร์ที่ 3</b> สนับสนุน ส่งเสริมการพัฒนาประสิทธิภาพการบริหารจัดการองค์กรสมัยใหม่สู่ความเป็นเลิศ	กลยุทธ์ที่ 3.1 สนับสนุนการปรับปรุงระบบบริหารจัดการองค์กรให้มีธรรมาภิบาล ตัวบ่งชี้ที่ 26 การประเมินคุณธรรมและความโปร่งใส ในการดำเนินงานของหน่วยงานภาครัฐ (ITA)
<b>ยุทธศาสตร์ที่ 4</b> การส่งเสริมสังคมภาคีเครือข่าย ยกระดับศักยภาพสังคมคุณภาพชีวิตที่เป็นมิตรกับสิ่งแวดล้อมด้วยเทคโนโลยีและนวัตกรรมแห่งล้านนาให้สามารถปรับตัวได้ทันต่อพลวัตการ	<b>ยุทธศาสตร์ที่ 4</b> สนับสนุน ส่งเสริมการส่งเสริมสังคมภาคีเครือข่าย ยกระดับศักยภาพสังคมคุณภาพชีวิตที่เป็นมิตรกับสิ่งแวดล้อมด้วยเทคโนโลยีและนวัตกรรมแห่งล้านนาให้สามารถปรับตัวได้ทันต่อพลวัตการ	กลยุทธ์ที่ 4.1 สนับสนุน การพัฒนาแหล่งเรียนรู้ตลอดชีวิตให้สังคมด้วยเทคโนโลยีและนวัตกรรม ตัวบ่งชี้ที่ 2 สนับสนุน ส่งเสริมเพื่อสร้างความเป็นเลิศของกลุ่มความเชี่ยวชาญให้ไปสู่เป้าหมาย
<b>ยุทธศาสตร์ที่ 5</b> การสืบสาน รักษา ต่อยอด ปรัชญาและศาสตร์พระราชาเพื่อการพัฒนาที่ยั่งยืน	<b>ยุทธศาสตร์ที่ 5</b> สนับสนุน ส่งเสริมการสืบสาน รักษา ต่อยอด ปรัชญาและศาสตร์พระราชาเพื่อการพัฒนาที่ยั่งยืน	กลยุทธ์ที่ 5.1 ส่งเสริมและพัฒนาชุมชน สืบสาน รักษา ต่อยอด ปรัชญาและศาสตร์พระราชา ด้วยเทคโนโลยีและนวัตกรรมจากองค์ความรู้ของมหาวิทยาลัย ตัวบ่งชี้ที่ 41 สนับสนุนการเพิ่มจำนวนสื่อองค์ความรู้ของภูมิปัญญา ทนทางวัฒนธรรม ทรัพยากร และปราชญ์ชุมชนของล้านนา



## การดำเนินงานตามตัวชี้วัดแผนยุทธศาสตร์กองการศึกษา น่าน

ยุทธศาสตร์/เป้าประสงค์/กลยุทธ์	ตัวชี้วัด(KPI) = ตัวชี้วัด	หน่วยนับ	ต่อปี
<b>ยุทธศาสตร์ที่ 1 สนับสนุน ส่งเสริมการจัดการศึกษาสำหรับคนทุกช่วงวัยเพื่อการพัฒนาบัณฑิตนักปฏิบัติสู่ศตวรรษที่ 21</b>			
<b>กลยุทธ์ที่ 1.4</b> สนับสนุน ส่งเสริมการพัฒนาระบบมาตรฐานคุณวุฒิวิชาชีพและมาตรฐานอาชีพของมหาวิทยาลัย			
เป้าหมาย : การพัฒนาคุณวุฒิวิชาชีพและมาตรฐานอาชีพของ มทร. ล้านนา ให้เป็นที่ยอมรับในระดับประเทศ ถึงคุณภาพของนักศึกษาทั้งในระบบและนอกระบบที่เป็นบัณฑิตนักปฏิบัติที่เชี่ยวชาญทางด้านเทคโนโลยีและนวัตกรรม			
<b>ตัวบ่งชี้ที่ 16</b> สนับสนุนโครงการหรือหลักสูตรที่เชื่อมโยงกับอาชีพ			
	1-17 โครงการพัฒนากำลังคนร่วมกันระหว่างวิทยาลัยอาชีวศึกษาและวิทยาลัยเทคนิคในพื้นที่สร้างหลักสูตรต่อเนื่องแบบไร้รอยต่อ	โครงการ	1
	2 โครงการประชาสัมพันธ์หลักสูตรเชิงรุก	โครงการ	1
	3 โครงการกิจกรรมนักศึกษาส่งเสริมทักษะการดำรงชีวิตและนักศึกษาบัณฑิตที่พึงประสงค์ 5 ด้าน	โครงการ	1
	4 โครงการพัฒนาและบริการงานวิทยบริการ	โครงการ	1
	5 โครงการพัฒนาและบริการงานห้องสมุด	โครงการ	1
	6 โครงการศิษย์เก่าสัมพันธ์	โครงการ	1
<b>ยุทธศาสตร์ที่ 2 สนับสนุน ส่งเสริมการพัฒนางานวิจัยและนวัตกรรมอย่างมีอาชีพ เพื่อสร้างนวัตกรรมสิ่งประดิษฐ์ สำหรับบริการ ระดับ ชุมชน สังคม ประเทศ</b>			
<b>กลยุทธ์ที่ 2.1</b> สนับสนุน ส่งเสริมการพัฒนาระบบบริหารงานวิจัยและนวัตกรรม โครงสร้างพื้นฐานด้านการวิจัย เพื่อสนับสนุนการเป็นมหาวิทยาลัยในกลุ่มที่ 2 กลุ่มพัฒนาเทคโนโลยีและนวัตกรรม			
เป้าหมาย : มทร. ล้านนา มีระบบสนับสนุนด้านการวิจัย พัฒนาเทคโนโลยี และนวัตกรรมที่พร้อมให้การสนับสนุนการดำเนินงานของบุคลากร			
<b>ตัวบ่งชี้ที่ 1</b> สนับสนุน ส่งเสริมด้านการวิจัย พัฒนาเทคโนโลยีและนวัตกรรมในการดำเนินงานวิจัยและบริการวิชาการ			
	1-1 โครงการขยายผลหน่วยงานร่วมดำเนินงานหรือศูนย์อำนวยความสะดวกทั้ง 6 จังหวัด เพื่อเชื่อมหน่วยงานที่รับผิดชอบ Talent Mobility, Talent Resource Management , Innovation and technology assistance program และงานทรัพย์สินและสิทธิประโยชน์	โครงการ	1
	2 โครงการสนับสนุน ส่งเสริมและติดตามงานวิจัย	โครงการ	1
	3 โครงการสนับสนุน ส่งเสริมและติดตามงานบริการวิชาการ	โครงการ	1
	4 โครงการสนับสนุน ส่งเสริมและติดตามอนุรักษ์พันธุกรรมพืชอันเนื่องมาจากพระราชดำริ	โครงการ	1
	5 โครงการสนับสนุน ส่งเสริมและติดตามกิจกรรมคลินิเทคโนโลยี	โครงการ	1
<b>ยุทธศาสตร์ที่ 3 สนับสนุน ส่งเสริมการพัฒนาประสิทธิภาพการบริหารจัดการองค์กรสมัยใหม่สู่ความเป็นเลิศ</b>			
<b>กลยุทธ์ที่ 3.1</b> สนับสนุนการปรับปรุงระบบบริหารจัดการองค์กรให้มีธรรมาภิบาล			
เป้าหมาย : เพื่อการปรับปรุงกลไกการบริหารองค์กรให้มีธรรมาภิบาล เปิดโอกาสให้ประชาคมภายในมหาวิทยาลัยมีส่วนร่วมในการบริหารจัดการทุกขั้นตอน			
<b>ตัวบ่งชี้ที่ 26</b> การประเมินคุณธรรมและความโปร่งใส ในการดำเนินงานของหน่วยงานภาครัฐ (ITA)			
	1-22 ปรับปรุงอาคารกองการศึกษา	โครงการ	1
	2 โครงการประชุมสัมมนาเชิงปฏิบัติการทบทวนแผนกองการศึกษา	โครงการ	1
	3 โครงการประชุมกองการศึกษา	โครงการ	1
	4 โครงการประกันคุณภาพการศึกษา	โครงการ	1

<p>ยุทธศาสตร์ที่ 4 สนับสนุน การส่งเสริมสังคมภาคีเครือข่าย ยกกระดับศักยภาพสังคมคุณภาพชีวิตที่เป็นมิตรกับสิ่งแวดล้อมด้วยเทคโนโลยีและนวัตกรรมแห่งล้านนาให้สามารถปรับตัวได้ทันต่อพลวัตการ</p> <p>กลยุทธ์ที่ 4.1 สนับสนุน การพัฒนาแหล่งเรียนรู้ตลอดชีวิตให้สังคมด้วยเทคโนโลยีและนวัตกรรม</p> <p>เป้าหมาย : 1) เพื่อพัฒนาชุมชนและอุตสาหกรรมด้วยองค์ความรู้ของมหาวิทยาลัย</p>			
<p>ตัวบ่งชี้ที่ 2 สนับสนุน ส่งเสริมเพื่อสร้างความเป็นเลิศของกลุ่มความเชี่ยวชาญให้ไปสู่เป้าหมาย</p>			
	1 โครงการ RMUTL ขยายผล จาก อว. ส่วนหน้า U2T หรือ คลินิกเทคโนโลยี	โครงการ	1
<p>ยุทธศาสตร์ที่ 5 สนับสนุน ส่งเสริมการสืบสาน รักษา ต่อยอด ปรัชญาและศาสตร์พระราชาเพื่อการพัฒนาที่ยั่งยืน</p> <p>กลยุทธ์ที่ 5.1 ส่งเสริมและพัฒนาชุมชน สืบสาน รักษา ต่อยอด ปรัชญาและศาสตร์พระราชา ด้วยเทคโนโลยีและนวัตกรรมจากองค์ความรู้ของมหาวิทยาลัย</p> <p>เป้าหมาย : ใช้เทคโนโลยีและนวัตกรรมเพื่ออนุรักษ์พันธุกรรมพืชอันเนื่องมาจากพระราชดำริฯ</p>			
<p>ตัวบ่งชี้ที่ 41 สนับสนุนการเพิ่มจำนวนสื่อองค์ความรู้ของภูมิปัญญา ทนทางวัฒนธรรม ทรัพยากร และปราชญ์ชุมชนของล้านนา</p>			
	1-10 โครงการอนุรักษ์พันธุกรรมพืชอันเนื่องมาจากพระราชดำริ	โครงการ	1
	2-11 โครงการจิตอาสาการปลูกจิตสำนึกความรักชาติ ศาสนา และพระมหากษัตริย์	โครงการ	1
	3 โครงการทำนุบำรุงศิลปวัฒนธรรม	โครงการ	1



## เป้าหมายและตัวชี้วัดระดับกลยุทธ์

ยุทธศาสตร์ที่ 2 สนับสนุน ส่งเสริมการพัฒนางานวิจัยและนวัตกรรมอย่างมืออาชีพ เพื่อสร้างนวัตกรรมสิ่งประดิษฐ์ สำหรับกรายก ระดับ ชุมชน สังคม ประเทศ											
กลยุทธ์ที่ 2.1 สนับสนุน ส่งเสริมการพัฒนากระบวนการบริหารงานวิจัยและนวัตกรรม โครงสร้างพื้นฐานด้านการวิจัย เพื่อสนับสนุนการเป็นมหาวิทยาลัยในกลุ่มที่ 2 กลุ่มพัฒนาเทคโนโลยีและนวัตกรรม											
เป้าหมาย : มทร. ล้านนา มีระบบสนับสนุนด้านการวิจัย พัฒนาเทคโนโลยี และนวัตกรรมที่พร้อมให้การสนับสนุนการดำเนินงานของบุคลากร											
ตัวบ่งชี้ 1. สนับสนุน ส่งเสริมด้านการวิจัย พัฒนาเทคโนโลยีและนวัตกรรมในการดำเนินงานวิจัยและบริการวิชาการ											
โครงการ	ตัวชี้วัด	วัตถุประสงค์	ผลสำเร็จ		แผนงาน	แผนเงิน		ระยะเวลาดำเนินการ ไตรมาสที่			
			เชิงปริมาณ	เชิงคุณภาพ		เวลาทำงาน	งบแผ่นดิน	งบรายได้	1	2	3
1 โครงการขยายผลหน่วยงานร่วมดำเนินงานหรือศูนย์ อำนวยความสะดวกทั้ง 6 จังหวัด เพื่อเชื่อมหน่วยงานที่ รับผิดชอบ Talent Mobility, Talent Resource Management , Innovation and technology assistance program และงานทรัพย์สินและสิทธิ ประโยชน์(นโยบาย)	จำนวนโครงการสนับสนุน ส่งเสริมด้านการวิจัย พัฒนา เทคโนโลยีและนวัตกรรมใน การดำเนินงานวิจัยและ บริการวิชาการ 4 โครงการ				12 เดือน			/	/	/	/
2 โครงการสนับสนุน ส่งเสริมและติดตามงานวิจัย					1 เดือน					/	
3 โครงการสนับสนุน ส่งเสริมและติดตามงานบริการวิชาการ					1 เดือน					/	
4 โครงการสนับสนุน ส่งเสริมและติดตามอนุรักษ์พันธุกรรม พืชอันเนื่องมาจากพระราชดำริ					1 เดือน					/	
5 โครงการสนับสนุน ส่งเสริมและติดตามกิจกรรมคลินิก เทคโนโลยี					1 เดือน					/	

## เป้าหมายและตัวชี้วัดระดับกลยุทธ์

ยุทธศาสตร์ที่ 3 สนับสนุน ส่งเสริมการพัฒนาประสิทธิภาพการบริหารจัดการองค์กรสมัยใหม่สู่ความเป็นเลิศ											
กลยุทธ์ที่ 3.1 สนับสนุนการปรับปรุงระบบบริหารจัดการองค์กรให้มีธรรมาภิบาล											
เป้าหมาย : เพื่อการปรับปรุงกลไกการบริหารองค์กรให้มีธรรมาภิบาล เปิดโอกาสให้ประชาคมภายในมหาวิทยาลัยมีส่วนร่วมในการบริหารจัดการทุกขั้นตอน											
โครงการ	ตัวชี้วัด	วัตถุประสงค์	ผลสำเร็จ		แผนงาน	แผนเงิน		ระยะเวลาดำเนินการ ไตรมาสที่			
			เชิงปริมาณ	เชิงคุณภาพ		งบแผ่นดิน	งบรายได้	1	2	3	4
1 ปรับปรุงอาคารกองการศึกษา	จำนวนโครงการ/กิจกรรม สนับสนุน ส่งเสริมการพัฒนา ประสิทธิภาพการบริหารจัดการ องค์กรสมัยใหม่สู่ความเป็นเลิศ				12 เดือน	5 ล้าน			/		
2 โครงการประชุมสัมมนาพัฒนาบุคลากรและทบทวน แผนกองการศึกษา - กิจกรรมอบรมจรรยาบรรณ - กิจกรรมสัมมนาปฏิบัติการทบทวนแผน					6 เดือนครั้ง	20000			/		/
3 โครงการประชุมกองการศึกษา								/	/	/	/
4 โครงการประกันคุณภาพการศึกษา - กิจกรรม KM /3 ประเภท - กิจกรรมความเสี่ยง / 1 เรื่อง - กิจกรรมตรวจประเมิน /หน่วย					2 เดือนครั้ง 7ครั้ง/6เดือน	0 10000		/	/	/	/

## เป้าหมายและตัวชี้วัดระดับกลยุทธ์

ยุทธศาสตร์ที่ 4 สนับสนุน การส่งเสริมสังคมภาคีเครือข่าย ยกระดับศักยภาพสังคมคุณภาพชีวิตที่เป็นมิตรกับสิ่งแวดล้อมด้วยเทคโนโลยีและนวัตกรรมแห่งล้าหน้าให้สามารถปรับตัวได้ทันต่อพลวัตการ											
กลยุทธ์ที่ 4.1 สนับสนุน การพัฒนาแหล่งเรียนรู้ตลอดชีวิตให้สังคมด้วยเทคโนโลยีและนวัตกรรม											
เป้าหมาย : 1) เพื่อพัฒนาชุมชนและอุตสาหกรรมด้วยองค์ความรู้ของมหาวิทยาลัย											
ตัวชี้วัดที่ 2 สนับสนุน ส่งเสริมเพื่อสร้างความเป็นเลิศของกลุ่มความเชี่ยวชาญให้ไปสู่เป้าหมาย											
โครงการ	ตัวชี้วัด	วัตถุประสงค์	ผลสำเร็จ		แผนงาน	แผนเงิน		ระยะเวลาดำเนินการ ไตรมาสที่			
			เชิงปริมาณ	เชิงคุณภาพ		งบแผ่นดิน	งบรายได้	1	2	3	4
1 โครงการ RMUTL ขยายผล จาก อว. ส่วนหน้า U2T หรือ คลินิกเทคโนโลยี(งานนโยบาย)	จำนวนโครงการสนับสนุน การส่งเสริมสังคมภาคีเครือข่าย ยกระดับศักยภาพสังคมคุณภาพชีวิตที่เป็นมิตรกับสิ่งแวดล้อมด้วยเทคโนโลยีและนวัตกรรมแห่งล้าหน้าให้สามารถปรับตัวได้ทันต่อพลวัตการ						20000			/	

ยุทธศาสตร์ที่ 5 สนับสนุน ส่งเสริมการสืบสาน รักษา ต่อยอด ปรัชญาและศาสตร์พระราชารักษาเพื่อการพัฒนาที่ยั่งยืน											
กลยุทธ์ที่ 5.1 ส่งเสริมและพัฒนาชุมชน สืบสาน รักษา ต่อยอด ปรัชญาและศาสตร์พระราชารักษา ด้วยเทคโนโลยีและนวัตกรรมจากองค์ความรู้ของมหาวิทยาลัย											
เป้าหมาย : ใช้เทคโนโลยีและนวัตกรรมเพื่ออนุรักษ์พันธุกรรมพืชอันเนื่องมาจากพระราชดำริฯ											
ตัวชี้วัด 41 สนับสนุนการเพิ่มจำนวนสื่อองค์ความรู้ของภูมิปัญญา ทูทางวัฒนธรรม ทรัพยากร และปราชญ์ชุมชนของล้านนา											
โครงการ	ตัวชี้วัด	วัตถุประสงค์	ผลสำเร็จ		แผนงาน	แผนเงิน		ระยะเวลาดำเนินการ ไตรมาสที่			
			เชิงปริมาณ	เชิงคุณภาพ		งบแผ่นดิน	งบรายได้	1	2	3	4
1. โครงการอนุรักษ์พันธุกรรมพืชอันเนื่องมาจากพระราชดำริ	จำนวนโครงการสนับสนุน การส่งเสริมสังคมภาคีเครือข่าย				12เดือน	200000		/	/	/	/
2. โครงการจิตอาสาการปลูกจิตสำนึกความรักชาติ ศาสนา และพระมหากษัตริย์	ยกระดับศักยภาพสังคมคุณภาพชีวิตที่เป็นมิตรกับสิ่งแวดล้อม				1วัน				/		
3. โครงการทำนุบำรุงศิลปวัฒนธรรม	ด้วยเทคโนโลยีและนวัตกรรมแห่งล้านนาให้สามารถปรับตัวได้ทันต่อพลวัตการ				30วัน	60000					/
- กิจกรรมแข่งเรือ					1วัน						/
- กิจกรรมวันสถาปนา					1วัน						/
- กิจกรรมแห่เทียนจำนำพรรษา					1วัน						/

## ปฏิทินกิจกรรมปฏิบัติงาน

ปฏิทินกิจกรรมสำนักงานกองการศึกษา		2566			2567								หมายเหตุ	
		ตค.	พย	ธค.	มค.	กพ	มีค.	เมย	พค	มิย.	กค.	สค.		กย.
	ประชุมจัดทำแผนกองศึกษานาน													
	เผยแพร่แผนกองการศึกษา													
	ติดตามผลการดำเนินโครงการ													
	ทบทวนแผนการดำเนินงาน													
	ประชุมงานประจำเดือนกองการศึกษา													
	โครงการทำบุญกองการศึกษา													
	โครงการรดน้ำดำหัวปีใหม่เมือง													
	โครงการพัฒนาบุคลากรกองศึกษานาน													
	ประชุมเตรียมรับเปิดภาคเรียน													
	จัดเตรียมข้อมูล ส่งคำขอขบประมาณ													
	จัดหาและเตรียมข้อมูล หาตัวป้อน													
	จัดกิจกรรมร่วมกับหน่วยงานภายนอก													



ปฏิทินกิจกรรมงานกิจการนักศึกษา		2566			2567								หมายเหตุ	
		ตค.	พย	ธค.	มค.	กพ	มีค.	เมย	พค	มิย.	กค.	สค.		กย.
	กิจกรรมแข่งเรือ จ.น่าน													
	งานสลากภัต,งานกฐิน													
	โครงการแข่งกีฬา มทร.ล้านนา													
	โครงการเลือกตั้งนายกสโมสรนักศึกษา													
	โครงการปัจฉิมนิเทศนักศึกษาปีสุดท้าย													
	โครงการจัดทำเสื้อนักศึกษา													
	โครงการงานประกันอุบัติเหตุ													
	โครงการตรวจสอบสุขภาพนักศึกษาใหม่													
	โครงการอบรมจริยธรรม													
	โครงการปฐมนิเทศนักศึกษาใหม่													
	โครงการราชชมงคลบ้านหลังที่สอง													
	โครงการสัมมนาสโมสรนักศึกษา													
	โครงการวิ่งเดินขึ้นพระธาตุแช่แห้ง													
	โครงการเทียนพรรษา													
	โครงการวันสถาปนามหาวิทยาลัย													

ปฏิทินกิจกรรมงานวิทยบริการ		2566			2567								หมายเหตุ	
		ตค.	พย	ธค.	มค.	กพ	มีค.	เมย	พค	มิย.	กค.	สค.		กย.
	ควบคุมดูแลเครื่องคอมพิวเตอร์แม่ข่ายหลัก													
	งานซ่อมบำรุงคอมพิวเตอร์และอุปกรณ์พ่วง													
	ดูแลระบบเครือข่ายคอมพิวเตอร์													
	งานซ่อมบำรุงเครือข่าย/วางแผนการซ่อมบำรุง													
	งานบริการศูนย์คอมพิวเตอร์สำหรับนักศึกษา คณาจารย์													
	ตรวจเช็คความพร้อมของอุปกรณ์ก่อนเปิดภาคเรียน													
	งานบริการคอมพิวเตอร์คืนคว้านอกเวลาเรียน													
	งานพัฒนาและดูแลเว็บไซต์มหาวิทยาลัย													
	งานบริการให้ยืม/ให้คำปรึกษาการใช้ไอทีทัศนูปกรณ์													
	งานโครงการสนับสนุนสารสนเทศและห้องสมุด													
	งานบริการห้องสมุด นักศึกษา คณาจารย์ บุคคลภายนอก													
	งานจัดทำคำของบประมาณโครงการวิทยบริการ													
	งานบริการหน่วยงานภายนอกด้านสารสนเทศ													
	งานบริการหน่วยงานภายนอกใช้อาคารวิทยบริการ													
	งานบริการการใช้ห้องเรียนของนักศึกษา คณาจารย์													

ปฏิทินกิจกรรมงานวิชาการ		2566			2567								หมายเหตุ	
		ตค.	พย	ธค.	มค.	กพ	มีค.	เมย	พค	มิย.	กค.	สค.		กย.
	เปิดภาคเรียน													
	ลงทะเบียนเรียน													
	สอบกลางภาค													
	สอบปลายภาค													
	ปิดภาคเรียน													
	ขอสำเร็จการศึกษา													
	วันสำเร็จการศึกษา													
	ประชุมพิจารณาอนุมัติผลการศึกษา													
	ประชาสัมพันธ์หลักสูตรเชิงรุก													
	ซ้อมและรับพระราชทานปริญญาบัตร													
	KM ด้านการผลิตบัณฑิต													
	KM ด้านการจัดการความรู้การวิจัย													
	KMด้านการพัฒนาสมรรถนะสถาบัน/กอง													
	งานประกันคุณภาพการศึกษา													
	ความเสี่ยง กอง/สถาบัน													

งานวิจัยและบริการวิชาการ		2566			2567								
		ตค.	พย	ธค.	มค.	กพ	มีค.	เมย	พค	มิย.	กค.	สค.	กย.
	ประชาสัมพันธ์การรับข้อเสนอโครงการ												
	รับข้อเสนอโครงการ												
	ประกาศผลการพิจารณาข้อเสนอโครงการ												
	แจ้งปรับแก้ข้อเสนอโครงการ												
	รับโอนงบประมาณ ครั้งที่ 1												
	รายงานความก้าวหน้า ครั้งที่ 1												
	รับโอนงบประมาณ ครั้งที่ 2												
	รายงานความก้าวหน้า ครั้งที่ 2												
	รายงานความก้าวหน้า ครั้งที่ 3												
	รายงานความก้าวหน้า ครั้งที่ 4												
	ติดตาม ประเมินผลโครงการ												
	ติดตามรายงานผลการดำเนินงานฉบับสมบูรณ์												
	ติดตามรายงานผลการดำเนินงานตามตัวชี้วัดสถาบัน												
	รายงานผลการดำเนินงานตามตัวชี้วัดระดับสถาบัน												

## ส่วนที่ 2 แผนพัฒนาบุคลากรกองการศึกษา

### จำนวนบุคลากร ประเภทและคุณวุฒิ (ข้อมูล ณ 9 กันยายน 2566)

ประเภท	วุฒิการศึกษา (คน)				รวม (คน)
	ต่ำกว่า ปริญญาตรี	ปริญญาตรี	ปริญญาโท	ปริญญาเอก	
ข้าราชการ	0	0	1	0	1
พนักงานในสถาบันอุดมศึกษา	0	5	5	0	10
พนักงานราชการ	1	1	0	0	2
ลูกจ้างประจำ	0	0	0	0	0
ลูกจ้างชั่วคราว/จ้างเหมาบริการ/ลูกจ้าง โครงการ	1	3	0	0	4
<b>รวมบุคลากรทั้งสิ้น</b>	<b>2</b>	<b>9</b>	<b>6</b>	<b>0</b>	<b>17</b>

หมายเหตุ จำนวนบุคลากรที่ปฏิบัติงานและประจำการกองการศึกษา

## แผนอัตรากำลังทดแทนปีงบประมาณ 2567

ตารางสรุปการกำหนดกรอบความต้องการ ทดแทนอัตราเกษียณสายสนับสนุน																	
ประจำปีงบประมาณ 2567-2570																	
กองการศึกษา																	
กองการศึกษา	จำนวนบุคลากรที่มีอยู่ ปีงบประมาณ 2566						บุคลากรที่เกษียณอายุราชการ					อัตรากำลังทดแทนการเกษียณ					
	ขร.	พม.		พร.	ลจ.	จ้างเหมา	รวม	ปีงบประมาณ					ปีงบประมาณ				
		งปม. แผ่นดิน	งปม. รายได้					2567	2568	2569	2570	รวม	2567	2568	2569	2570	รวม
ผู้อำนวยการ	1						1				0						0
นักวิชาการ ศึกษา		7					7			1	1					1	1
นักวิชาการ คอมพิวเตอร์		1		1			2				0						0
เจ้าหน้าที่บริหารงานทั่วไป		3					3				0						0
พนักงานห้องปฏิบัติการ				1			1	1			1	1					1
ลูกจ้างจ้างเหมา						4	4				0						0
<b>รวมทั้งหมด</b>	<b>1</b>	<b>11</b>	<b>0</b>	<b>2</b>	<b>0</b>	<b>4</b>	<b>18</b>	<b>1</b>	<b>0</b>	<b>0</b>	<b>1</b>	<b>2</b>	<b>1</b>	<b>0</b>	<b>0</b>	<b>1</b>	<b>2</b>

หมายเหตุ จำนวนบุคลากรที่สังกัดกองการศึกษาแต่ปฏิบัติหน้าที่นอกกองการศึกษา คือ

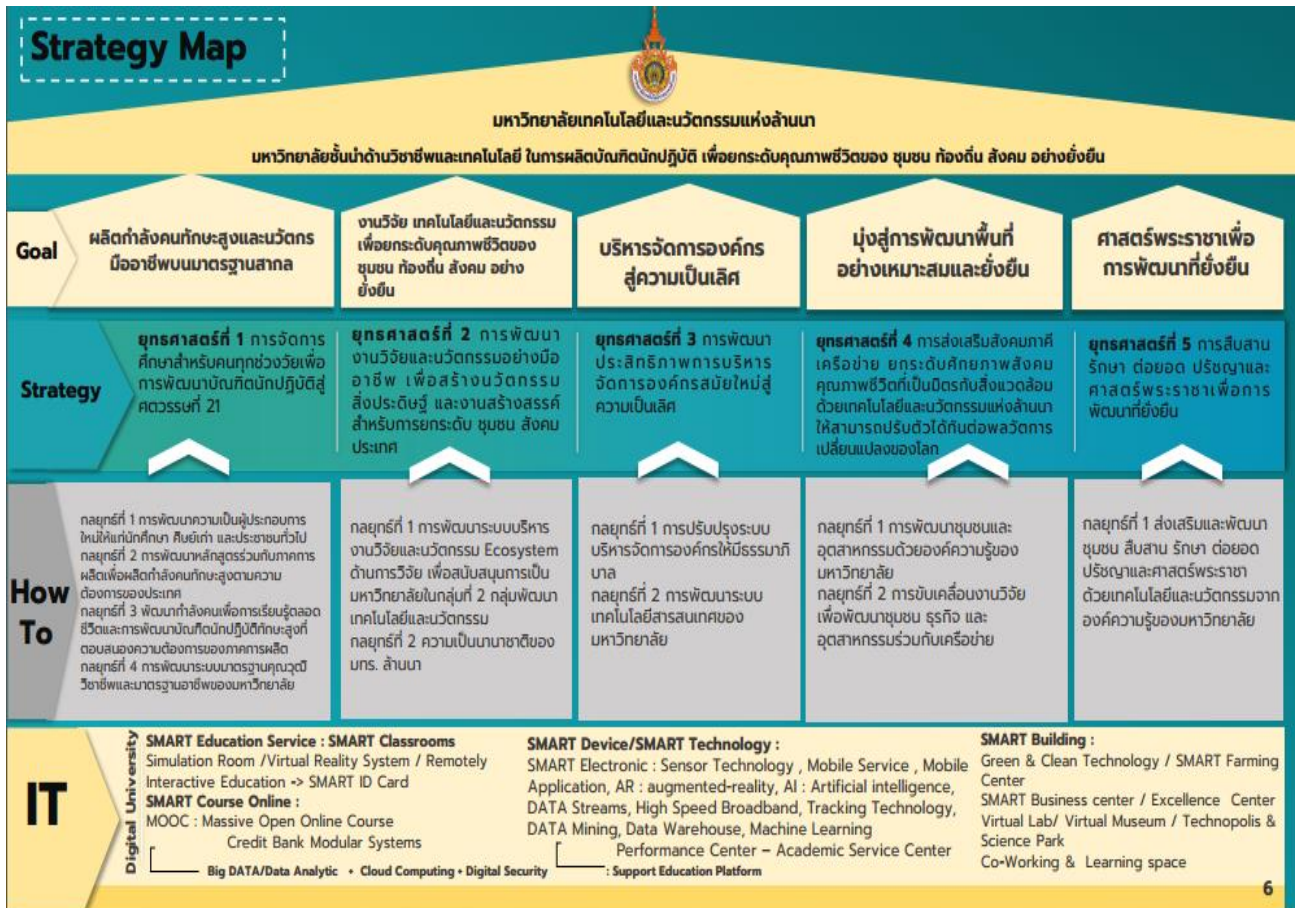
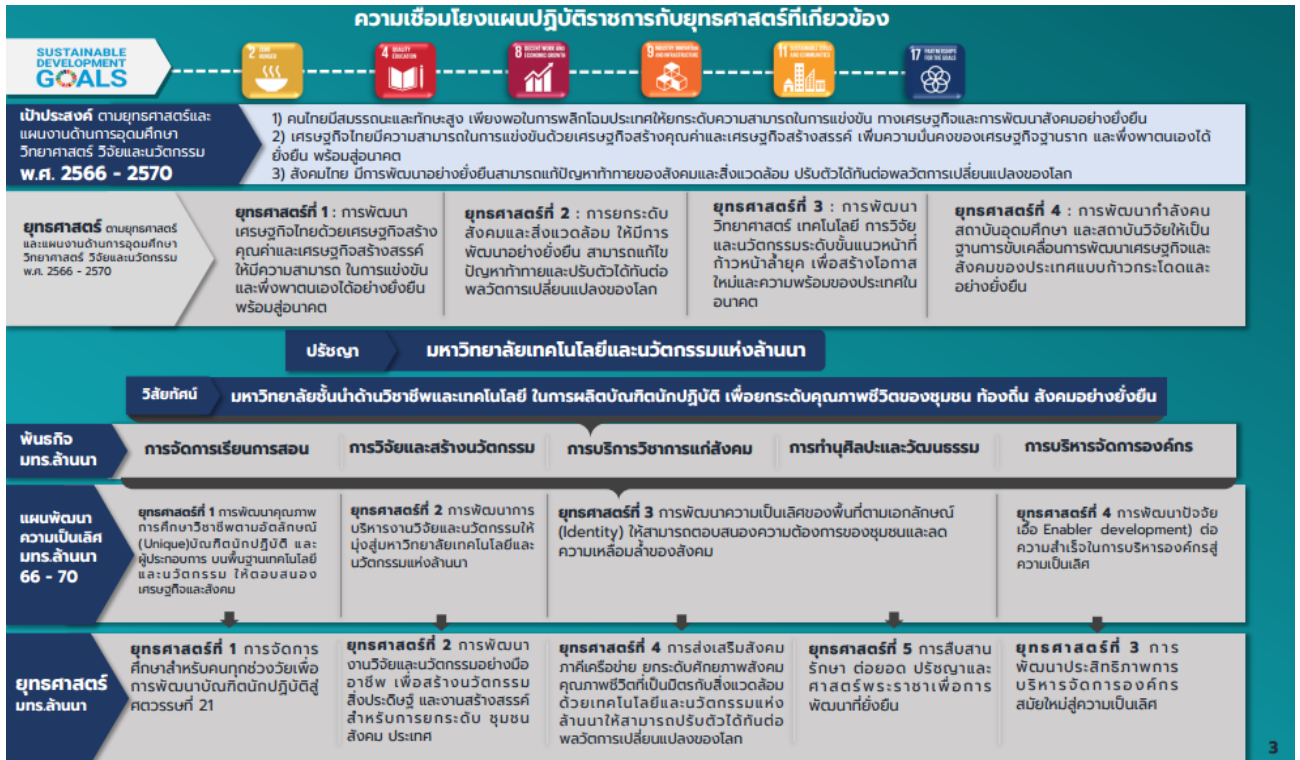
เจ้าหน้าที่บริหารงานทั่วไปปฏิบัติหน้าที่สำนักงานบริหาร 1 ตำแหน่ง

## กิจกรรมพัฒนาตนเองปีงบประมาณ 2567

ที่	ชื่อ-สกุล	ประเภท	ตำแหน่ง	พัฒนาตนเอง	พัฒนาตนเอง ขอตำแหน่งสูงขึ้น
1	นางนลัทพร คูหา	ข้าราชการ	ผู้อำนวยการกอง การศึกษานาน	อบรม	
2	นางสาวโสภาวรรณ พรหมจักร	พนักงานใน สถาบันอุดมศึกษา	นักวิชาการศึกษา ชำนาญการ	อบรม	
3	นางสาวปราณี มะโนวร	พนักงานใน สถาบันอุดมศึกษา	เจ้าหน้าที่ บริหารงานทั่วไป ปฏิบัติการ	อบรม	ขอตำแหน่งสูงขึ้น
4	นางณปภัช พันธุ์แก้ว	พนักงานใน สถาบันอุดมศึกษา	นักวิชาการศึกษา ชำนาญการ	อบรม	
5	นางสาวณัฐนันท์ จันเครื่อง	พนักงานใน สถาบันอุดมศึกษา	เจ้าหน้าที่ บริหารงานทั่วไป ปฏิบัติการ	อบรม	ขอตำแหน่งสูงขึ้น
6	นายสุพจน์ ดีอินคำ	พนักงานใน สถาบันอุดมศึกษา	นักวิชาการศึกษา ปฏิบัติการ	อบรม	ขอตำแหน่งสูงขึ้น
7	นางสาวอภิญา สงคราม	พนักงานใน สถาบันอุดมศึกษา	นักวิชาการศึกษา ปฏิบัติการ	อบรม	ขอตำแหน่งสูงขึ้น
8	นายอภิเดช กรรณิกา	พนักงานใน สถาบันอุดมศึกษา	นักวิชาการศึกษา ชำนาญการ	อบรม	
9	ว่าที่ร้อยตรี พิกพ อินตะภา	พนักงานใน สถาบันอุดมศึกษา	นักวิชาการ คอมพิวเตอร์ ปฏิบัติการ	อบรม	ขอตำแหน่งสูงขึ้น
10	นายธีระพล ท้าวถึง	พนักงานราชการ	นักวิชาการ คอมพิวเตอร์	อบรม	
11	นางสาวจุฬาลักษณ์ สีปลิงห์	พนักงานราชการ	คนงาน ห้องปฏิบัติการ	อบรม	
12	นางสุวิมล สุนทร	จ้างเหมา	ผู้ปฏิบัติงานบริการ	อบรม	
13	นายวีระชาติ ขัตมัน	พนักงานใน สถาบันอุดมศึกษา	นักวิชาการศึกษา ปฏิบัติการ	อบรม	ขอตำแหน่งสูงขึ้น
14	นางสาวสุภัควดี พิมพ์มาศ	พนักงานใน สถาบันอุดมศึกษา	นักวิชาการศึกษา ชำนาญการ	อบรม	
15	นางนันทนา เรืองแสง	จ้างเหมาบริการ	เจ้าหน้าที่สำนักงาน	อบรม	
16	นายปิยะพงษ์ วงศ์ด้อย	จ้างเหมาบริการ	นักวิชาการ คอมพิวเตอร์	อบรม	
17	นางสาวศศิภา ชมภูริมา	ลูกจ้างคลินิกเทคโนโลยี	เจ้าหน้าที่คลินิก เทคโนโลยี	อบรม	
รวมจำนวนบุคลากร 17 คน				17 คน	6 คน

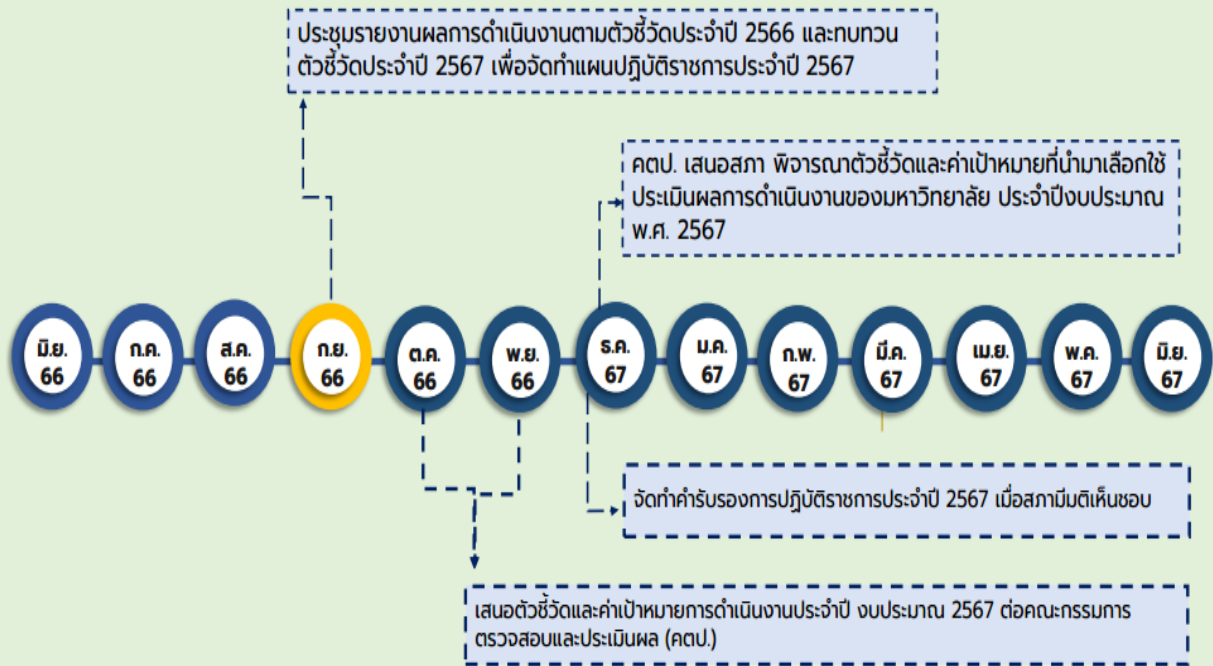
## ภาคผนวก

# ยุทธศาสตร์มหาวิทยาลัยเทคโนโลยีราชมงคลล้านนา





## ระยะเวลาการดำเนินงานการจัดทำแผนปฏิบัติการประจำปี 2567



## คำสั่งคณะกรรมการจัดทำแผนยุทธศาสตร์กองการศึกษา



คำสั่งมหาวิทยาลัยเทคโนโลยีราชมงคลธัญบุรี น่าน  
ที่ ๑๑๖/๒๕๖๖

เรื่อง ให้บุคลากรเข้าร่วมทบทวนแผนยุทธศาสตร์และจัดทำแผนปฏิบัติการประจำปีของกองศึกษาน่าน

ตามที่กองศึกษาน่าน มหาวิทยาลัยเทคโนโลยีราชมงคลธัญบุรี น่าน ได้กำหนดจัดทบทวนแผนยุทธศาสตร์และจัดทำแผนปฏิบัติการประจำปีของกองศึกษาน่าน ในวันที่เสาร์ที่ ๕ กันยายน ๒๕๖๖ ณ มหาวิทยาลัยเทคโนโลยีราชมงคลธัญบุรี น่าน นั้น

เพื่อให้เป็นไปตามกระบวนการงานประกันคุณภาพการศึกษานวณงานสนับสนุน และใช้เป็นแนวทางในการดำเนินงาน กำกับ ติดตาม ตรวจสอบ ประเมิน ให้เป็นไปตามนโยบายของมหาวิทยาลัยฯ ที่เป็นส่วนหนึ่งของกระบวนการบริหารจัดการที่ต้องดำเนินการพัฒนาอย่างต่อเนื่อง จึงให้บุคลากรเข้าร่วมทบทวนแผนยุทธศาสตร์และจัดทำแผนปฏิบัติการประจำปีของกองศึกษาน่าน รายชื่อดังนี้

๑. นางณัฐพร	ศุหา	ผู้อำนวยการกองศึกษาน่าน
๒. นายสุพจน์	สีอินคำ	หัวหน้างานกิจการนักศึกษา
๓. นางสาวโสภาวรรณ	พรหมจักร	หัวหน้างานวิชาการ
๔. ว่าที่ร้อยตรีพิภพ	อินติงภา	หัวหน้างานวิทยบริการและเทคโนโลยีสารสนเทศ
๕. นายอภิเดช	กรรณิการ	หัวหน้าแผนกพัฒนาศักยภาพนักศึกษา
๖. นางสาวอภิญา	สงคราม	หัวหน้าแผนกกองทุนให้กู้ยืมเพื่อการศึกษา
๗. นางณปภัช	พันธุ์แก้ว	หัวหน้าแผนกประกันคุณภาพการศึกษา
๘. นายวีระชาติ	ชัยมัน	หัวหน้าแผนกส่งเสริมวิชาการ (หลักสูตร)
๙. นายปิยะพงษ์	วงศ์คู่ย์	ประจํางานวิชาการ
๑๐. นางนันทนา	เรืองแสง	ประจํางานวิชาการ
๑๑. นางสาวสุภัทวดี	พิมพ์นาศ	หัวหน้าแผนกบริการวิชาการ
๑๒. นางสาวปราณี	มะโนวร	หัวหน้าแผนกส่งเสริมงานวิจัย
๑๓. นายธีระพล	พั้วมิ่ง	หัวหน้าแผนกบริการสารสนเทศ
๑๔. นางสาวจุฬาลักษณ์	สิบสิงห์	หัวหน้าแผนกห้องสมุด
๑๕. นางสุวิมล	สุนทร	ประจําแผนกห้องสมุด
๑๖. นางสาวศศิภา	ชมภูธิดา	ประจํางานคลินิกเทคโนโลยี
๑๗. นางสาวณัฐนันท์	จันทร์เรือง	สำนักงานกองศึกษาน่าน

ทั้งนี้ ตั้งแต่บัดนี้เป็นต้นไป จนกว่าเสร็จสิ้นการดำเนินงาน

สั่ง ณ วันที่ ๕ กันยายน พ.ศ. ๒๕๖๖

(ผู้ช่วยศาสตราจารย์วิโรจน์ มงคลเทพ)

ผู้อำนวยการสำนักงานบริหาร

มหาวิทยาลัยเทคโนโลยีราชมงคลธัญบุรี น่าน ปฏิบัติราชการแทน

อธิการบดีมหาวิทยาลัยเทคโนโลยีราชมงคลธัญบุรี

### ภาพงานประชุมจัดทำแผนกองการศึกษา

