



ประกาศมหาวิทยาลัยเทคโนโลยีราชมงคลล้านนา
เรื่อง แนวปฏิบัติในการเปิดเผยผลงานวิจัยและนวัตกรรมของมหาวิทยาลัย
พ.ศ. ๒๕๖๗

เพื่อเป็นการส่งเสริมให้ผลงานวิจัยและนวัตกรรมของมหาวิทยาลัยเทคโนโลยีราชมงคลล้านนา ได้นำไปใช้ให้เกิดประโยชน์อย่างแท้จริง ตามมาตรา ๗ แห่งพระราชบัญญัติส่งเสริมการใช้ประโยชน์ผลงานวิจัยและนวัตกรรม พ.ศ. ๒๕๖๔ และระเบียบคณะกรรมการส่งเสริมวิทยาศาสตร์ วิจัยและนวัตกรรม ว่าด้วยการเปิดเผย ความเป็นเจ้าของ และการโอนผลงานวิจัยและนวัตกรรม พ.ศ. ๒๕๖๕ จึงได้กำหนดแนวปฏิบัติในการเปิดเผย ผลงานวิจัยและนวัตกรรมของมหาวิทยาลัยขึ้น

อาศัยอำนาจตามความในมาตรา ๒๔ และมาตรา ๒๗ แห่งพระราชบัญญัติมหาวิทยาลัยเทคโนโลยี ราชมงคล พ.ศ. ๒๕๔๘ ประกอบกับมติคณะกรรมการบริหารมหาวิทยาลัย ในการประชุมครั้งที่ ๖/๒๕๖๗ เมื่อวันที่ ๒๐ มิถุนายน ๒๕๖๗ จึงออกประกาศไว้ดังต่อไปนี้

ข้อ ๑ ประกาศนี้เรียกว่า “ประกาศมหาวิทยาลัยเทคโนโลยีราชมงคลล้านนา เรื่อง แนวปฏิบัติ ในการเปิดเผยผลงานวิจัยและนวัตกรรมของมหาวิทยาลัย พ.ศ. ๒๕๖๗”

ข้อ ๒ ประกาศนี้ให้ใช้บังคับตั้งแต่วันถัดจากวันประกาศเป็นต้นไป

ข้อ ๓ บรรดาประกาศ หรือคำสั่งอื่นใดในส่วนที่กำหนดไว้แล้วซึ่งขัดหรือแย้งกับประกาศนี้ ให้ใช้ ประกาศนี้แทน

ข้อ ๔ ในประกาศนี้

“มหาวิทยาลัย” หมายความว่า มหาวิทยาลัยเทคโนโลยีราชมงคลล้านนา

“อธิการบดี” หมายความว่า อธิการบดีมหาวิทยาลัยเทคโนโลยีราชมงคลล้านนา

“ผลงานวิจัยและนวัตกรรม” หมายความว่า ข้อค้นพบหรือผลที่เกิดขึ้นจากการวิจัยหรือ การสร้างนวัตกรรม โดยการค้นคว้าการทดลองการสำรวจหรือการศึกษา รวมถึงองค์ความรู้ การประดิษฐ์ กระบวนการผลิตผลิตภัณฑ์ กระบวนการบริการ หรือการจัดการรูปแบบใหม่ ซึ่งเป็นข้อค้นพบใหม่หรือพัฒนาให้ดีขึ้นกว่าเดิมอย่างมีนัยสำคัญ และนำไปใช้ประโยชน์ได้ ไม่ว่าจะได้รับความคุ้มครองตามกฎหมายเกี่ยวกับทรัพย์สิน ทางปัญญาหรือไม่ก็ตาม

“ข้อค้นพบใหม่” หมายความว่า ความใหม่หรือการพัฒนาขึ้นจากสิ่งที่ยังปรากฏอยู่แต่เดิม

ข้อ ๕ ขึ้นตอน...

ข้อ ๕ ขั้นตอนการเปิดเผยข้อมูลผลงานวิจัยและนวัตกรรมของมหาวิทยาลัย

๕.๑ เมื่อนักวิจัยมีการสร้างหรือค้นพบงานวิจัยที่ก่อให้เกิดข้อค้นพบใหม่ จากการดำเนินการวิจัยตามสัญญาเงินทุนวิจัย ให้หัวหน้าโครงการวิจัยหรือนักวิจัยที่ได้รับมอบหมายจากหัวหน้าโครงการวิจัยจัดทำรายงานข้อค้นพบใหม่ ตามแบบฟอร์มรายงานการเปิดเผยผลงานวิจัยและนวัตกรรม มหาวิทยาลัยเทคโนโลยีราชมงคลล้านนา (เอกสารหมายเลข ๑) หรือตามแบบฟอร์มที่แหล่งทุนกำหนด

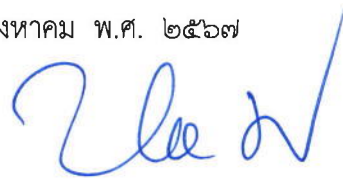
๕.๒ ให้ยื่นรายงานข้อค้นพบใหม่ต่อมหาวิทยาลัยผ่านสถาบันวิจัยและพัฒนา (ใส่ซองปิดผนึก จ่าหน้าซองถึงผู้อำนวยการสำนักงานบริหารทรัพย์สินและสิทธิประโยชน์) ภายใน ๓๐ วัน นับจากวันที่มีการสร้างหรือก่อให้เกิดข้อค้นพบใหม่ หรือภายใน ๖๐ วัน นับจากวันที่สิ้นสุดการดำเนินโครงการวิจัยตามสัญญาเงินทุนวิจัย เพื่อให้สถาบันวิจัยและพัฒนาจัดส่งให้สำนักงานบริหารทรัพย์สินและสิทธิประโยชน์

๕.๓ มหาวิทยาลัยโดยสำนักงานบริหารทรัพย์สินและสิทธิประโยชน์ ตรวจสอบความถูกต้องและครบถ้วนของรายงานการเปิดเผยผลงานวิจัยและนวัตกรรม กรณีมหาวิทยาลัยพิจารณาแล้วข้อมูลไม่ถูกต้องและไม่ครบถ้วน จะแจ้งให้หัวหน้าโครงการวิจัยหรือนักวิจัยที่ได้รับมอบหมายจากหัวหน้าโครงการวิจัยดำเนินการแก้ไข ชี้แจง หรือดำเนินการส่งเอกสารหลักฐานเพิ่มเติม กรณีข้อมูลถูกต้องและครบถ้วน มหาวิทยาลัยจะจัดส่งรายงานการเปิดเผยผลงานวิจัยและนวัตกรรมไปยังแหล่งทุน

๕.๔ แหล่งทุนตรวจสอบความถูกต้องและครบถ้วนของรายงานการเปิดเผยผลงานวิจัยและนวัตกรรม กรณีแหล่งทุนพิจารณาแล้วข้อมูลไม่ถูกต้องและไม่ครบถ้วน จะแจ้งให้มหาวิทยาลัยโดยหัวหน้าโครงการวิจัยหรือนักวิจัยที่ได้รับมอบหมายจากหัวหน้าโครงการวิจัยดำเนินการแก้ไข ชี้แจง หรือดำเนินการส่งเอกสารหลักฐานเพิ่มเติม กรณีข้อมูลถูกต้องและครบถ้วน แหล่งทุนจะรับแจ้งการเปิดเผยผลงานวิจัยและนวัตกรรม

ข้อ ๖ ให้อธิการบดีรักษาการตามประกาศนี้ ในกรณีที่มีปัญหาเกี่ยวกับการปฏิบัติตามประกาศนี้ ให้อธิการบดีเป็นผู้วินิจฉัยชี้ขาด

ประกาศ ณ วันที่ ๑๓ สิงหาคม พ.ศ. ๒๕๖๗



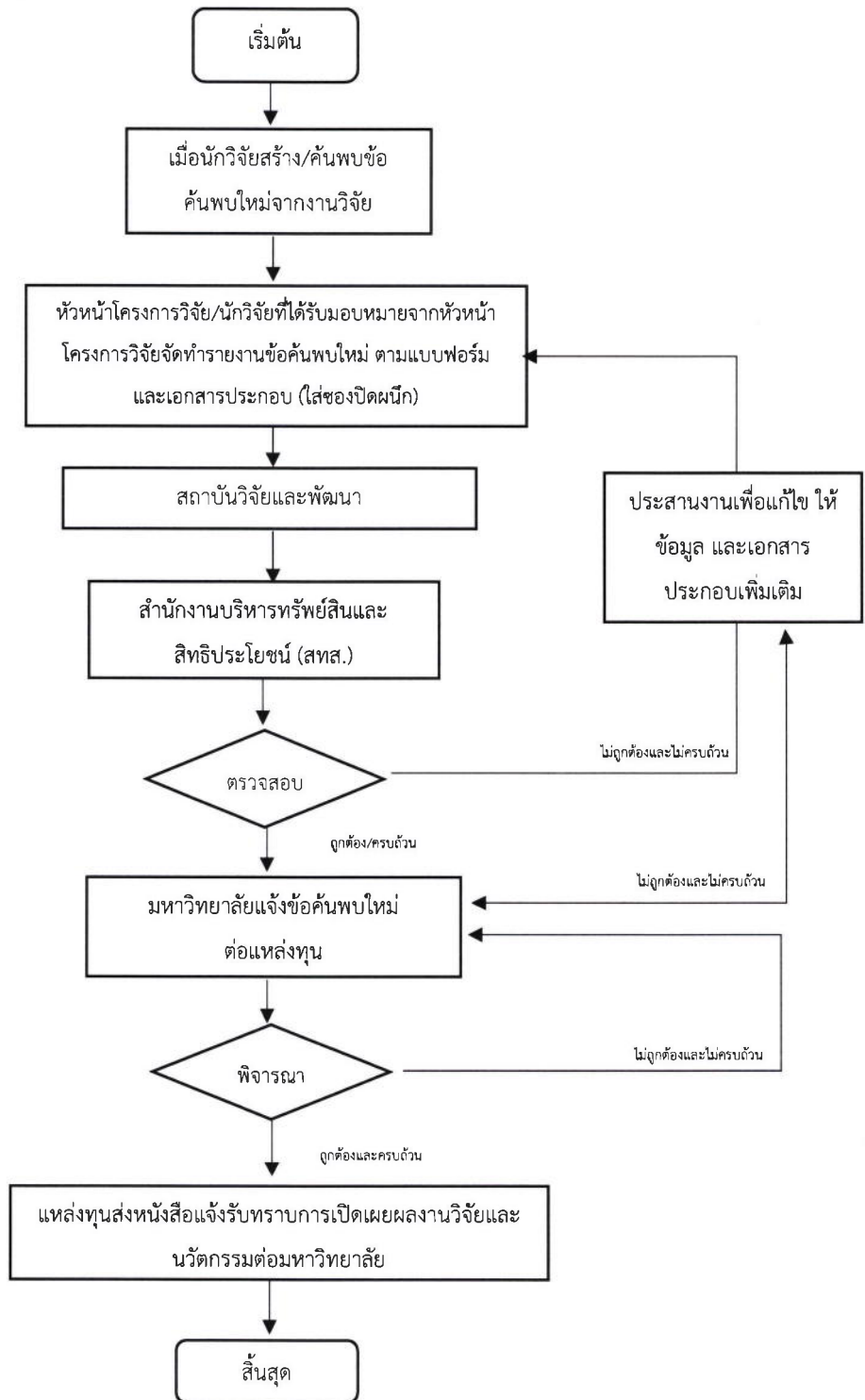
(รองศาสตราจารย์อุเทน คำน่าน)

รักษาราชการแทน

อธิการบดีมหาวิทยาลัยเทคโนโลยีราชมงคลล้านนา

เอกสารแนบท้ายประกาศมหาวิทยาลัยเทคโนโลยีราชมงคลล้านนา
เรื่อง แนวปฏิบัติในการเปิดเผยผลงานวิจัยและนวัตกรรมของมหาวิทยาลัย พ.ศ. ๒๕๖๗
ลงวันที่ ๑๓ สิงหาคม พ.ศ. ๒๕๖๗

ขั้นตอนการเปิดเผยข้อมูลผลงานวิจัยและนวัตกรรมของมหาวิทยาลัยเทคโนโลยีราชมงคลล้านนา



หมายเหตุ : นักวิจัยสามารถเสนอแผนและกลไกการใช้ประโยชน์พร้อมกับรายงานการเปิดเผยข้อมูลในคราวเดียวกันได้

แบบรายงานการเปิดเผยผลงานวิจัยและนวัตกรรม มหาวิทยาลัยเทคโนโลยีราชมงคลธัญบุรี

ข้อมูลโครงการ

๑. ชื่อโครงการ (ไทย)
.....
(อังกฤษ)
.....

๒. สังกัดหน่วยงาน

๓. แหล่งทุนที่ได้รับการสนับสนุน.....

รหัส/เลขที่สัญญาเงินทุนที่ได้รับการสนับสนุน.....

ระยะเวลาของโครงการ (วัน/เดือน/ปีเริ่มต้น-สิ้นสุด)

งบประมาณที่ได้รับการสนับสนุน (บาท).....

๔. ชื่อผลงานวิจัยและนวัตกรรม

(ภาษาไทย)

.....
(ภาษาอังกฤษ)

๕. คำสำคัญ (Keyword)

(ภาษาไทย)

(ภาษาอังกฤษ)

๖. รายชื่อผู้มีส่วนร่วมในการวิจัยและนวัตกรรมที่ก่อให้เกิดข้อค้นพบใหม่ (อาจมีได้มากกว่า ๑ คน)

๖.๑ ชื่อ (นาย/นาง/นางสาว)

หัวหน้าโครงการวิจัย ที่ปรึกษาโครงการวิจัย ผู้ร่วมวิจัย

ผู้ร่วมโครงการวิจัย ผู้ช่วยวิจัย

ตำแหน่ง.....

ความชำนาญ/ความสนใจพิเศษ.....

สถานที่ติดต่อ.....

โทรศัพท์/โทรสาร

อีเมล

ความรับผิดชอบต่อโครงการที่ก่อให้เกิดข้อค้นพบใหม่

คิดเป็นร้อยละ

๖.๒ ชื่อ (นาย/นาง/นางสาว)

- หัวหน้าโครงการวิจัย ที่ปรึกษาโครงการวิจัย ผู้ร่วมวิจัย
 ผู้ร่วมโครงการวิจัย ผู้ช่วยวิจัย

ตำแหน่ง.....
ความชำนาญ/ความสนใจพิเศษ.....
สถานที่ติดต่อ.....
โทรศัพท์/โทรสาร.....
อีเมล.....
ความรับผิดชอบต่อโครงการที่ก่อให้เกิดข้อค้นพบใหม่.....
คิดเป็นร้อยละ.....

๖.๓ ชื่อ (นาย/นาง/นางสาว).....

- หัวหน้าโครงการวิจัย ที่ปรึกษาโครงการวิจัย ผู้ร่วมวิจัย
 ผู้ร่วมโครงการวิจัย ผู้ช่วยวิจัย

ตำแหน่ง.....
ความชำนาญ/ความสนใจพิเศษ.....
สถานที่ติดต่อ.....
โทรศัพท์/โทรสาร.....
อีเมล.....
ความรับผิดชอบต่อโครงการที่ก่อให้เกิดข้อค้นพบใหม่.....
คิดเป็นร้อยละ.....

๗. กลุ่มอุตสาหกรรมที่เกี่ยวข้อง.....

สาขาเทคโนโลยีที่เกี่ยวข้อง.....

สาขาย่อย.....

๘. รายละเอียดข้อค้นพบใหม่

๘.๑ รายละเอียดของข้อค้นพบที่แสดงถึงความใหม่หรือการพัฒนาขึ้นจากสิ่งปรากฏอยู่แต่เดิม

(อาจแนบหลักฐานที่แสดงให้เห็นความใหม่หรือการพัฒนาขึ้นจากสิ่งปรากฏอยู่แต่เดิม เช่น รายงานการสืบค้นความสามารถในการเป็นสิทธิบัตร (Patent Search), รายงานภูมิทัศน์ทางสิทธิบัตรหรือเทคโนโลยี (Patent Landscape), บทบทวนวรรณกรรม เป็นต้น)

.....
.....
.....
.....
.....
.....

๘.๒ วันที่ได้มาซึ่งข้อค้นพบใหม่

๘.๓ ศักยภาพของข้อค้นพบใหม่

(ต้องแสดงให้เห็นว่าข้อค้นพบดังกล่าวมีความสำคัญและก่อให้เกิดการนำผลงานวิจัยไปใช้ประโยชน์ได้อย่างไร และอาจแนบข้อมูลประกอบ เช่น การเปรียบเทียบเชิงสมรรถนะ, แผนที่ยุทธศาสตร์ทางเทคโนโลยี (Patent Mapping) , การวิเคราะห์ช่องว่างทางเทคโนโลยี (Freedom To Operate Analysis), การประเมินมูลค่า, ข้อมูลการวิจัยตลาด (Market Analysis) , การประเมินศักยภาพทางการตลาดและเทคโนโลยี, การประเมินผลลัพธ์ทางสังคม (SROI) เป็นต้น)

.....
.....
.....
.....

๙. การแสดงข้อค้นพบใหม่ต่อสาธารณะ

(รายละเอียดการแสดงข้อค้นพบใหม่ต่อสาธารณะนี้ หมายความว่า การแสดงต่อสาธารณชนหรือภายในอุตสาหกรรมที่เกี่ยวข้อง ซึ่งได้เผยแพร่มาแล้ว ไม่ว่าจะแสดงภายในหรือภายนอกประเทศไทย และไม่ว่าจะเผยแพร่ในรูปแบบใดก็ตาม ซึ่งไม่กระทบต่อการขอรับความคุ้มครองตามกฎหมายทรัพย์สินทางปัญญา ทั้งนี้ อาจแนบหลักฐานการเปิดเผยต่อสาธารณะประกอบ รวมถึงหลักฐานการนำส่งขยายพันธุ์พืชไปใช้ประโยชน์)

- ไม่เคยนำข้อค้นพบใหม่เผยแพร่
- นำข้อค้นพบใหม่เผยแพร่ (แนบเอกสารที่ได้นำไปเผยแพร่)
 - ตีพิมพ์ในวารสาร
 - โปสเตอร์งานประชุม/งานแสดงสินค้า
 - วิทยานิพนธ์ ระดับปริญญา
 - นำเสนอในงานประชุม/สัมมนา
 - แผ่นพับ หนังสือพิมพ์ โทรทัศน์ วิทยุ
 - ยื่นคุ้มครองทรัพย์สินทางปัญญา เลขที่ วันที่
 - อื่นๆ โปรดระบุ

รายละเอียดการนำผลงานไปเผยแพร่ต่อสาธารณะ
ชื่อผลงานที่เผยแพร่

วันที่ทำการเผยแพร่

รายละเอียดเพิ่มเติมอื่น

๑๐. กลุ่มเป้าหมายที่คาดว่าจะประโยชน์

(ให้ระบุถึงกลุ่มผู้ที่ได้รับประโยชน์ (หน่วยงาน/องค์กร/บริษัทอุตสาหกรรม) หากผลงานเป็นไปตามที่คาดหมายหรือปัญหาที่พบได้รับการแก้ไข)

.....
.....
.....
.....
.....

เจริญนโยบาย.....

เจริญสาธารณะ.....

เจริญพาณิชย์.....

ข้าพเจ้าขอรับรองว่า ข้อมูลที่แจ้งตามรายละเอียดข้างต้นเป็นความจริงทุกประการ ทั้งนี้ได้จัดส่งเอกสารประกอบมาพร้อมนี้แล้ว

ลงชื่อ.....

(.....)

ตำแหน่ง

วันที่

Time Duration:

ลำดับ	ขั้นตอน	วัน/เดือน/ปี	เวลา	ผู้รับผิดชอบ
๑.	สถาบันวิจัยและพัฒนา รับเอกสาร			
๒.	สำนักงานบริหารทรัพย์สินและสิทธิประโยชน์รับเอกสาร			
๓.	ตรวจสอบความถูกต้อง/ครบถ้วน			
๔.	แก้ไขเพิ่มเติมข้อมูล/เอกสาร ครั้งที่ ๑ (ถ้ามี)			
๕.	แก้ไขเพิ่มเติมข้อมูล/เอกสาร ครั้งที่ ๒ (ถ้ามี)			
๖.	จัดทำเอกสารจัดส่งแหล่งทุน			
๗.	รับทราบผลการพิจารณาจากแหล่งทุน			
๘.	แจ้งผลต่อหัวหน้าโครงการวิจัย/นักวิจัยที่ได้รับมอบหมายจากหัวหน้าโครงการวิจัย			

สอบถามข้อมูลเพิ่มเติมได้ที่ สำนักงานบริหารทรัพย์สินและสิทธิประโยชน์ มทร.ล้านนา
โทร.๐๕๓-๙๒๑๔๔๔ ต่อ ๒๓๕๐ (ติดต่อคุณอารีวัฒน์ อรุณสิทธิ์) Email : a_asset@rmutl.ac.th

รายงานการสืบค้นความสามารถในการเป็นสิทธิบัตร

๑. การสืบค้นข้อมูลสิทธิบัตร/อนุสิทธิบัตร

๑.๑ คำสำคัญที่ท่านสืบค้น

(๑)

(๒)

(๓)

(๔)

๑.๒ ผลการสืบค้น เหมือนหรือคล้ายกับงานที่ปรากฏอยู่แล้ว ไม่เหมือนหรือคล้ายกับงานที่ปรากฏอยู่แล้ว

๑.๓ แหล่งที่ใช้ในการสืบค้น ไทย (www.ipthailand.org) สหรัฐอเมริกา (www.uspto.gov)
 ญี่ปุ่น (www.jpo.go.jp) ยุโรป (<http://ep.espacenet.com>)
 อื่นๆ ระบุ.....

รายการของสิทธิบัตร/อนุสิทธิบัตรที่เกี่ยวข้องที่ได้จากการสืบค้น

เลขที่สิทธิบัตร/อนุสิทธิบัตร	ชื่อการประดิษฐ์	ประเทศ

๒. ผลการสืบค้นสิทธิบัตร (ไฟล์/เอกสาร)

.....

.....

.....

.....

.....