

ข้อมูลการใช้สาธารณูปโภค มทร.ลำนานา เชียงใหม่ มูลค่า (บาท) ประจำเดือน มกราคม  
ปีงบประมาณ 2567

ข้อมูลค่าน้ำประปา มทร.ลำนานา เชียงใหม่

ลำดับ	พื้นที่	รายละเอียด	จำนวนเงิน (บาท)	หมายเหตุ
1	มทร.ลำนานา เชียงใหม่ (เจ็ดลิน)		21,181.99	
2	มทร.ลำนานา เชียงใหม่ (เจ็ดยอด)		2,232.02	
3	มทร.ลำนานา เชียงใหม่ (จอมทอง)		535.00	
4	ส่วนพื้นที่ให้เช่า(โรงแรมเก็ดสลีป เชียงใหม่)		26,290.11	
		รวม	50,239.12	

หมายเหตุ \*มทร.ลำนานา เชียงใหม่(ดอยสะเก็ด) ผลิตน้ำประปาใช้เอง ใช้แหล่งน้ำดิบจากแหล่งน้ำธรรมชาติ และโครงการส่งน้ำและบำรุงรักษาแม่กวงอุดมธารา

ข้อมูลค่าไฟฟ้า มทร.ลำนานา เชียงใหม่

ลำดับ	พื้นที่	รายละเอียด	จำนวนเงิน (บาท)	หมายเหตุ
1	มทร.ลำนานา เชียงใหม่ (เจ็ดลิน)		694,969.13	
2	มทร.ลำนานา เชียงใหม่ (เจ็ดยอด)		132,254.74	
3	มทร.ลำนานา เชียงใหม่ (จอมทอง)		18,065.01	
4	มทร.ลำนานา เชียงใหม่ (ดอยสะเก็ด)		391,222.19	
5	ส่วนพื้นที่ให้เช่า(โรงแรมเก็ดสลีป เชียงใหม่)		128,251.31	
		รวม	1,364,762.38	

ข้อมูลค่าบริการโทรศัพท์เคลื่อนที่คณะผู้บริหาร มทร.ลำนานา เชียงใหม่

ลำดับ	รายการ	รายละเอียด	จำนวนเงิน (บาท)	หมายเหตุ
1	ค่าบริการโทรศัพท์ผู้บริหาร	ยังไม่มีกรายงานข้อมูลในส่วนนี้		
2	ค่าบริการโทรศัพท์ผู้บริหาร			
			รวม	0.00

ข้อมูลค่าบริการโทรศัพท์ (ทีโอที) มทร.ลำนานา เชียงใหม่

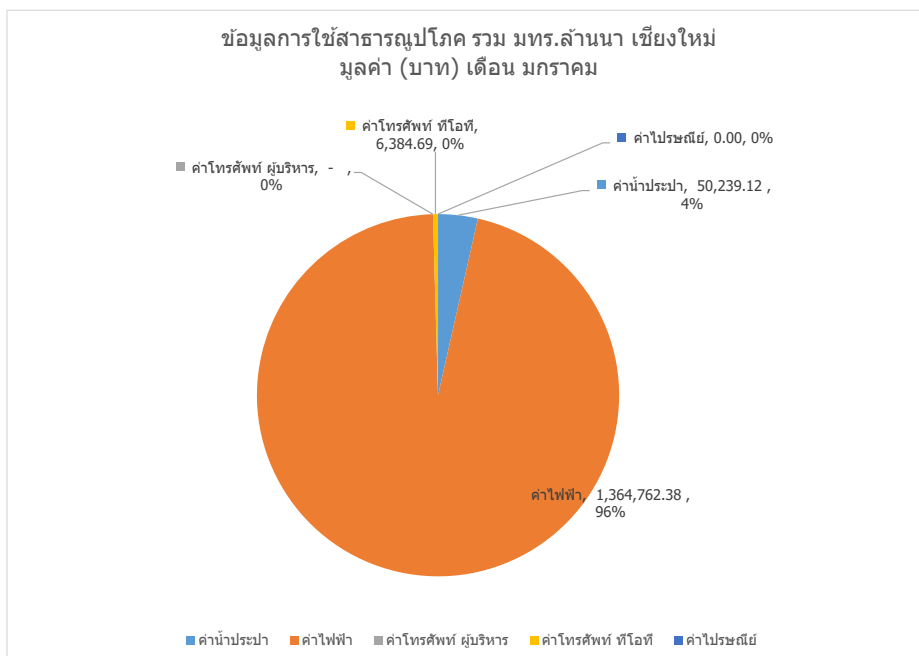
ลำดับ	พื้นที่	รายละเอียด	จำนวนเงิน (บาท)	หมายเหตุ
1	มทร.ลำนานา เชียงใหม่ (เจ็ดลิน)		6,079.74	
2	มทร.ลำนานา เชียงใหม่ (ดอยสะเก็ด)		304.95	
		รวม	6,384.69	

ข้อมูลค่าบริการไปรษณีย์ มทร.ลำนานา เชียงใหม่

ลำดับ	รายการ	รายละเอียด	จำนวนเงิน (บาท)	หมายเหตุ
1	ค่าบริการไปรษณีย์	ยังไม่มีกรายงานข้อมูลในส่วนนี้		

ข้อมูลการใช้สาธารณูปโภค รวมทั้งหมด มทร.ลำนานา เชียงใหม่

ลำดับ	รายการ	รายละเอียด	จำนวนเงิน (บาท)	หมายเหตุ
1	ค่าสาธารณูปโภค รวมทั้งหมด	มทร.ลำนานา เชียงใหม่	1,421,386.19	
		รวมทั้งหมด (บาท)	1,421,386.19	



ข้อมูลการใช้สาธารณูปโภค มทร.ลำนานา เชียงใหม่ จำนวน (หน่วย) ประจำเดือน มกราคม  
ปีงบประมาณ 2567

ข้อมูลค่าน้ำประปา มทร.ลำนานา เชียงใหม่

ลำดับ	พื้นที่	รายละเอียด	จำนวนเงิน (หน่วย)	หมายเหตุ
1	มทร.ลำนานา เชียงใหม่ (เจ็ดลิน)		7,748.00	
2	มทร.ลำนานา เชียงใหม่ (เจ็ดยอด)		32.00	
3	มทร.ลำนานา เชียงใหม่ (จอมทอง)		0.00	
4	ส่วนพื้นที่ให้เช่า(โรงแรมเก็ดตสลีป เชียงใหม่)		1,119.00	
		รวม	8,899.00	

หมายเหตุ \*มทร.ลำนานา เชียงใหม่(ดอยสะเก็ด) ผลิตน้ำประปาใช้เอง ใช้แหล่งน้ำดิบจากแหล่งน้ำธรรมชาติ และโครงการส่งน้ำและบำรุงรักษาแม่กวงอุดมธารา

ข้อมูลค่าไฟฟ้า มทร.ลำนานา เชียงใหม่

ลำดับ	พื้นที่	รายละเอียด	จำนวนเงิน (หน่วย)	หมายเหตุ
1	มทร.ลำนานา เชียงใหม่ (เจ็ดลิน)		143,366.00	
2	มทร.ลำนานา เชียงใหม่ (เจ็ดยอด)		26,748.00	
3	มทร.ลำนานา เชียงใหม่ (จอมทอง)		3,776.00	
4	มทร.ลำนานา เชียงใหม่ (ดอยสะเก็ด)		0.00	
5	ส่วนพื้นที่ให้เช่า(โรงแรมเก็ดตสลีป เชียงใหม่)		27,390.00	
		รวม	201,280.00	

ข้อมูลค่าบริการโทรศัพท์เคลื่อนที่คณะผู้บริหาร มทร.ลำนานา เชียงใหม่

ลำดับ	รายการ	รายละเอียด	จำนวนเงิน (หน่วย)	หมายเหตุ
1	ค่าบริการโทรศัพท์ผู้		0	
2	ค่าบริการโทรศัพท์ผู้		0	
		รวม	0.00	

ข้อมูลค่าบริการโทรศัพท์ (ทีโอที) มทร.ลำนานา เชียงใหม่

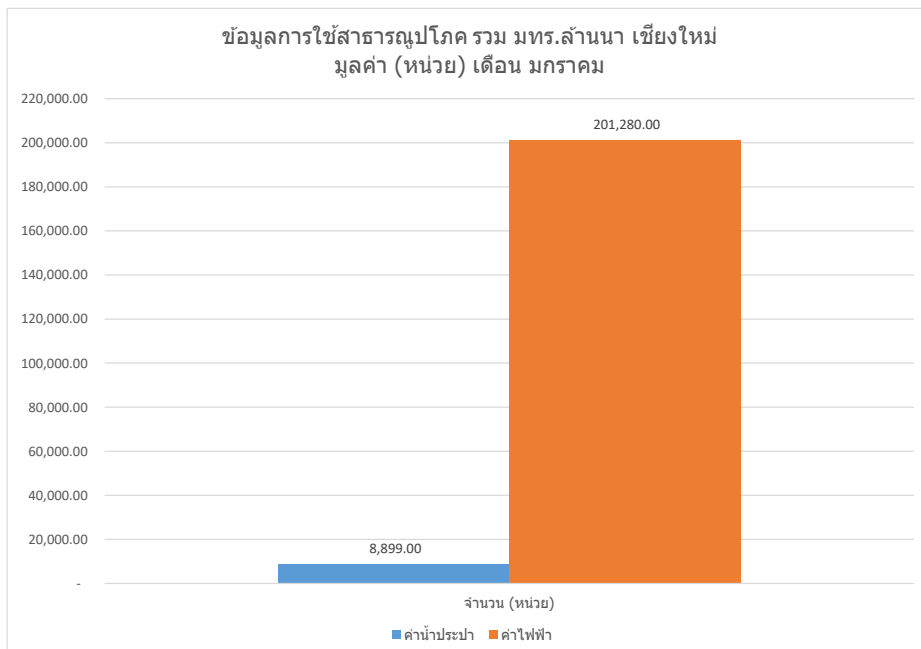
ลำดับ	พื้นที่	รายละเอียด	จำนวนเงิน (หน่วย)	หมายเหตุ
1	มทร.ลำนานา เชียงใหม่		0	
2	มทร.ลำนานา เชียงใหม่		0	
		รวม	0	

ข้อมูลค่าบริการไปรษณีย์ มทร.ลำนานา เชียงใหม่

ลำดับ	รายการ	รายละเอียด	จำนวนเงิน (หน่วย)	หมายเหตุ
1	ค่าบริการไปรษณีย์		0	
		รวม	0	

ข้อมูลการใช้สาธารณูปโภค รวมทั้งหมด มทร.ลำนานา เชียงใหม่

ลำดับ	รายการ	รายละเอียด	จำนวนเงิน (หน่วย)	หมายเหตุ
1	ค่าสาธารณูปโภค รวมทั้งหมด	มทร.ลำนานา เชียงใหม่	210,179.00	
		รวมทั้งหมด (หน่วย)	210,179.00	



ข้อมูลการใช้สาธารณูปโภค มทร.ลำนานา เชียงใหม่ มูลค่า (บาท) ประจำเดือน กุมภาพันธ์  
ปีงบประมาณ 2567

ข้อมูลค่าน้ำประปา มทร.ลำนานา เชียงใหม่

ลำดับ	พื้นที่	รายละเอียด	จำนวนเงิน (บาท)	หมายเหตุ
1	มทร.ลำนานา เชียงใหม่ (เจ็ดลิน)		43,126.80	
2	มทร.ลำนานา เชียงใหม่ (เจ็ดยอด)		0.00	
3	มทร.ลำนานา เชียงใหม่ (จอมทอง)		535.00	
4	ส่วนพื้นที่ให้เช่า(โรงแรมเก็ดสลีป เชียงใหม่)		21,373.25	
		รวม	65,035.05	

หมายเหตุ \*มทร.ลำนานา เชียงใหม่(ดอยสะเก็ด) ผลิตน้ำประปาใช้เอง ใช้แหล่งน้ำดิบจากแหล่งน้ำธรรมชาติ และโครงการส่งน้ำและบำรุงรักษาแม่กวงอุดมธารา

ข้อมูลค่าไฟฟ้า มทร.ลำนานา เชียงใหม่

ลำดับ	พื้นที่	รายละเอียด	จำนวนเงิน (บาท)	หมายเหตุ
1	มทร.ลำนานา เชียงใหม่ (เจ็ดลิน)		754,603.27	
2	มทร.ลำนานา เชียงใหม่ (เจ็ดยอด)		140,385.85	
3	มทร.ลำนานา เชียงใหม่ (จอมทอง)		17,954.43	
4	มทร.ลำนานา เชียงใหม่ (ดอยสะเก็ด)		462,971.68	
5	ส่วนพื้นที่ให้เช่า(โรงแรมเก็ดสลีป เชียงใหม่)		91,169.69	
		รวม	1,467,084.92	

ข้อมูลค่าบริการโทรศัพท์เคลื่อนที่คณะผู้บริหาร มทร.ลำนานา เชียงใหม่

ลำดับ	รายการ	รายละเอียด	จำนวนเงิน (บาท)	หมายเหตุ
1	ค่าบริการโทรศัพท์ผู้บริหาร	ยังไม่มีกรายงานข้อมูลในส่วนนี้		
2	ค่าบริการโทรศัพท์ผู้บริหาร			
		รวม	0.00	

ข้อมูลค่าบริการโทรศัพท์ (ทีโอที) มทร.ลำนานา เชียงใหม่

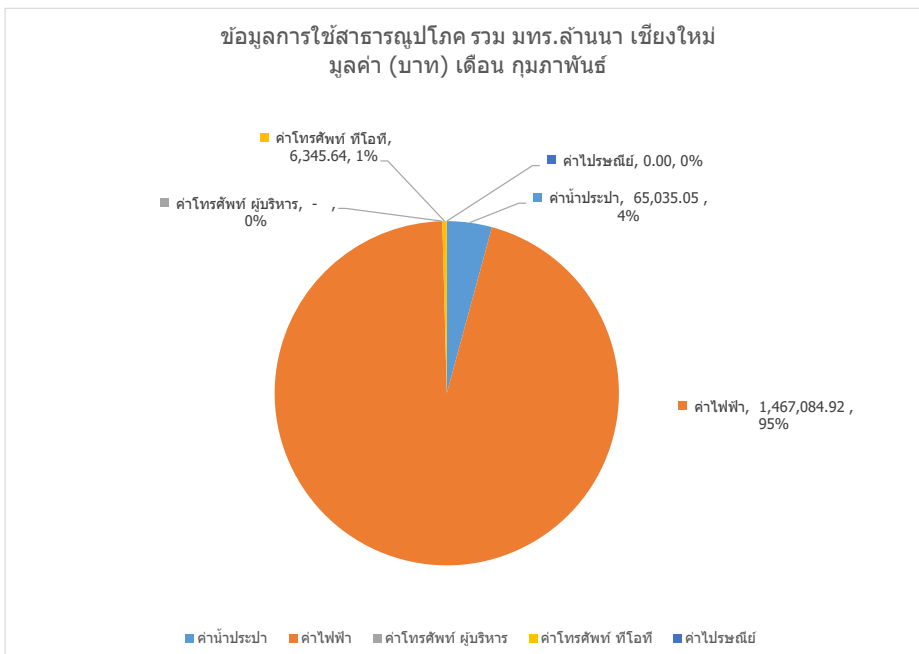
ลำดับ	พื้นที่	รายละเอียด	จำนวนเงิน (บาท)	หมายเหตุ
1	มทร.ลำนานา เชียงใหม่ (เจ็ดลิน)		6,040.69	
2	มทร.ลำนานา เชียงใหม่ (ดอยสะเก็ด)		304.95	
		รวม	6,345.64	

ข้อมูลค่าบริการไปรษณีย์ มทร.ลำนานา เชียงใหม่

ลำดับ	รายการ	รายละเอียด	จำนวนเงิน (บาท)	หมายเหตุ
1	ค่าบริการไปรษณีย์	ยังไม่มีกรายงานข้อมูลในส่วนนี้		

ข้อมูลการใช้สาธารณูปโภค รวมทั้งหมด มทร.ลำนานา เชียงใหม่

ลำดับ	รายการ	รายละเอียด	จำนวนเงิน (บาท)	หมายเหตุ
1	ค่าสาธารณูปโภค รวมทั้งหมด	มทร.ลำนานา เชียงใหม่	1,538,465.61	
		รวมทั้งหมด (บาท)	1,538,465.61	



ข้อมูลการใช้สาธารณูปโภค มทร.ล้านนา เชียงใหม่ จำนวน (หน่วย) ประจำเดือน กุมภาพันธ์  
ปีงบประมาณ 2567

ข้อมูลค่าน้ำประปา มทร.ล้านนา เชียงใหม่

ลำดับ	พื้นที่	รายละเอียด	จำนวนเงิน (หน่วย)	หมายเหตุ
1	มทร.ล้านนา เชียงใหม่ (เจ็ดลิน)		1,861.00	
2	มทร.ล้านนา เชียงใหม่ (เจ็ดยอด)		32.00	
3	มทร.ล้านนา เชียงใหม่ (จอมทอง)		0.00	
4	ส่วนพื้นที่ให้เช่า(โรงแรมเก็ดสลีป เชียงใหม่)		908.00	
		รวม	2,801.00	

หมายเหตุ \*มทร.ล้านนา เชียงใหม่(ดอยสะเก็ด) ผลิตน้ำประปาใช้เอง ใช้แหล่งน้ำดิบจากแหล่งน้ำธรรมชาติ และโครงการส่งน้ำและบำรุงรักษาแม่กวงอุดมธารา

ข้อมูลค่าไฟฟ้า มทร.ล้านนา เชียงใหม่

ลำดับ	พื้นที่	รายละเอียด	จำนวนเงิน (หน่วย)	หมายเหตุ
1	มทร.ล้านนา เชียงใหม่ (เจ็ดลิน)		153,160.00	
2	มทร.ล้านนา เชียงใหม่ (เจ็ดยอด)		28,680.00	
3	มทร.ล้านนา เชียงใหม่ (จอมทอง)		3,752.00	
4	มทร.ล้านนา เชียงใหม่ (ดอยสะเก็ด)		0.00	
5	ส่วนพื้นที่ให้เช่า(โรงแรมเก็ดสลีป เชียงใหม่)		19,620.00	
		รวม	205,212.00	

ข้อมูลค่าบริการโทรศัพท์เคลื่อนที่คณะผู้บริหาร มทร.ล้านนา เชียงใหม่

ลำดับ	รายการ	รายละเอียด	จำนวนเงิน (หน่วย)	หมายเหตุ
1	ค่าบริการโทรศัพท์ผู้บ			
2	ค่าบริการโทรศัพท์ผู้บ			
		ไม่มีการดำเนินงานในส่วนนี้		

ข้อมูลค่าบริการโทรศัพท์ (ทีโอที) มทร.ล้านนา เชียงใหม่

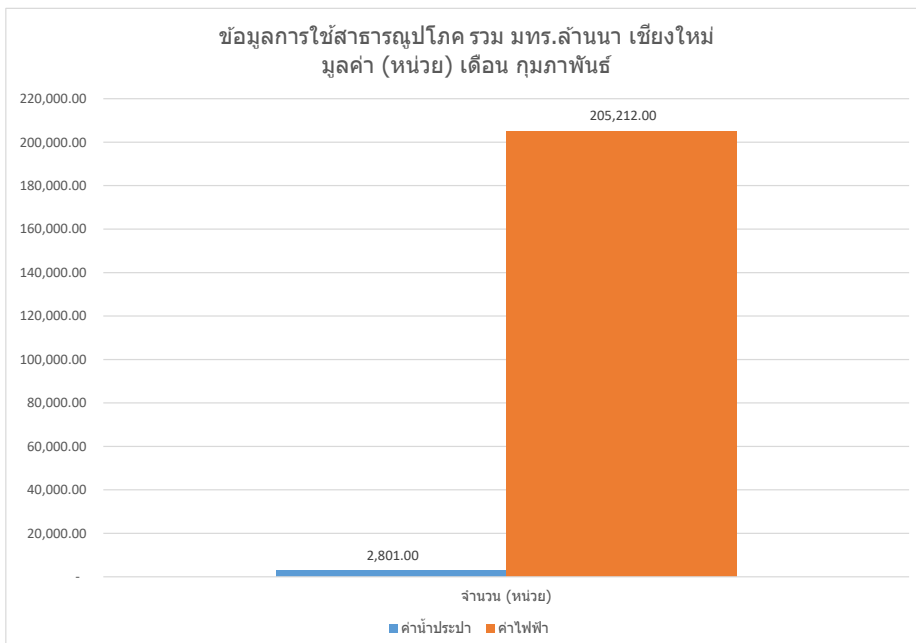
ลำดับ	พื้นที่	รายละเอียด	จำนวนเงิน (หน่วย)	หมายเหตุ
1	มทร.ล้านนา เชียงใหม่			
2	มทร.ล้านนา เชียงใหม่			
		ไม่มีการดำเนินงานในส่วนนี้		

ข้อมูลค่าบริการไปรษณีย์ มทร.ล้านนา เชียงใหม่

ลำดับ	รายการ	รายละเอียด	จำนวนเงิน (หน่วย)	หมายเหตุ
1	ค่าบริการไปรษณีย์			
		ไม่มีการดำเนินงานในส่วนนี้		

ข้อมูลการใช้สาธารณูปโภค รวมทั้งหมด มทร.ล้านนา เชียงใหม่

ลำดับ	รายการ	รายละเอียด	จำนวนเงิน (หน่วย)	หมายเหตุ
1	ค่าสาธารณูปโภค รวมทั้งหมด	มทร.ล้านนา เชียงใหม่	208,013.00	
		รวมทั้งหมด (หน่วย)	208,013.00	



ข้อมูลการใช้สาธารณูปโภค มทร.ลำนานา เชียงใหม่ มูลค่า (บาท) ประจำเดือน มีนาคม  
ปีงบประมาณ 2567

ข้อมูลค่าน้ำประปา มทร.ลำนานา เชียงใหม่

ลำดับ	พื้นที่	รายละเอียด	จำนวนเงิน (บาท)	หมายเหตุ
1	มทร.ลำนานา เชียงใหม่ (เจ็ดลิน)		187,919.44	
2	มทร.ลำนานา เชียงใหม่ (เจ็ดยอด)		1,116.01	
3	มทร.ลำนานา เชียงใหม่ (จอมทอง)		535.00	
4	ส่วนพื้นที่ให้เช่า(โรงแรมเก็ดสลีป เชียงใหม่)		23,235.05	
		รวม	212,805.50	

หมายเหตุ \*มทร.ลำนานา เชียงใหม่(ดอยสะเก็ด) ผลิตน้ำประปาใช้เอง ใช้แหล่งน้ำดิบจากแหล่งน้ำธรรมชาติ และโครงการส่งน้ำและบำรุงรักษาแม่กวงอุดมธารา

ข้อมูลค่าไฟฟ้า มทร.ลำนานา เชียงใหม่

ลำดับ	พื้นที่	รายละเอียด	จำนวนเงิน (บาท)	หมายเหตุ
1	มทร.ลำนานา เชียงใหม่ (เจ็ดลิน)		1,188,169.82	
2	มทร.ลำนานา เชียงใหม่ (เจ็ดยอด)		205,989.51	
3	มทร.ลำนานา เชียงใหม่ (จอมทอง)		19,502.39	
4	มทร.ลำนานา เชียงใหม่ (ดอยสะเก็ด)		518,118.55	
5	ส่วนพื้นที่ให้เช่า(โรงแรมเก็ดสลีป เชียงใหม่)		101,482.73	
		รวม	2,033,263.00	

ข้อมูลค่าบริการโทรศัพท์เคลื่อนที่คณะผู้บริหาร มทร.ลำนานา เชียงใหม่

ลำดับ	รายละเอียด	จำนวนเงิน (บาท)	หมายเหตุ
1	ค่าบริการโทรศัพท์ผู้บริหาร		ยังไม่มีกรายงานข้อมูลในส่วนนี้
2	ค่าบริการโทรศัพท์ผู้บริหาร		
	รวม	0.00	

ข้อมูลค่าบริการโทรศัพท์ (ทีโอที) มทร.ลำนานา เชียงใหม่

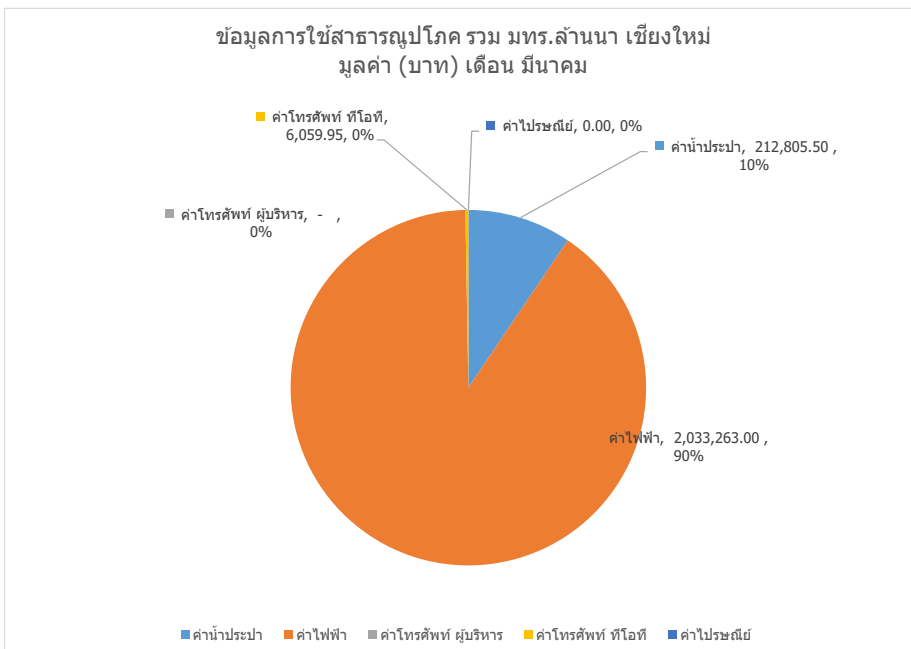
ลำดับ	พื้นที่	รายละเอียด	จำนวนเงิน (บาท)	หมายเหตุ
1	มทร.ลำนานา เชียงใหม่ (เจ็ดลิน)		5,755.00	
2	มทร.ลำนานา เชียงใหม่ (ดอยสะเก็ด)		304.95	
		รวม	6,059.95	

ข้อมูลค่าบริการไปรษณีย์ มทร.ลำนานา เชียงใหม่

ลำดับ	รายละเอียด	จำนวนเงิน (บาท)	หมายเหตุ
1	ค่าบริการไปรษณีย์		ยังไม่มีกรายงานข้อมูลในส่วนนี้

ข้อมูลการใช้สาธารณูปโภค รวมทั้งหมด มทร.ลำนานา เชียงใหม่

ลำดับ	รายการ	รายละเอียด	จำนวนเงิน (บาท)	หมายเหตุ
1	ค่าสาธารณูปโภค รวมทั้งหมด	มทร.ลำนานา เชียงใหม่	2,252,128.45	
		รวมทั้งหมด (บาท)	2,252,128.45	



ข้อมูลการใช้สาธารณูปโภค มทร.ลำนานา เชียงใหม่ จำนวน (หน่วย) ประจำเดือน มีนาคม  
ปีงบประมาณ 2567

ข้อมูลค่าน้ำประปา มทร.ลำนานา เชียงใหม่

ลำดับ	พื้นที่	รายละเอียด	จำนวนเงิน (หน่วย)	หมายเหตุ
1	มทร.ลำนานา เชียงใหม่ (เจ็ดลิน)		6,333.00	
2	มทร.ลำนานา เชียงใหม่ (เจ็ดยอด)		0.00	
3	มทร.ลำนานา เชียงใหม่ (จอมทอง)		0.00	
4	ส่วนพื้นที่ให้เช่า(โรงแรมเก็ดสลีป เชียงใหม่)		988.00	
		รวม	7,321.00	

หมายเหตุ \*มทร.ลำนานา เชียงใหม่(ดอยสะเก็ด) ผลิตน้ำประปาใช้เอง ใช้แหล่งน้ำดิบจากแหล่งน้ำธรรมชาติ และโครงการส่งน้ำและบำรุงรักษาแม่กวงอุดมธารา

ข้อมูลค่าไฟฟ้า มทร.ลำนานา เชียงใหม่

ลำดับ	พื้นที่	รายละเอียด	จำนวนเงิน (หน่วย)	หมายเหตุ
1	มทร.ลำนานา เชียงใหม่ (เจ็ดลิน)		239,853.99	
2	มทร.ลำนานา เชียงใหม่ (เจ็ดยอด)		41,496.00	
3	มทร.ลำนานา เชียงใหม่ (จอมทอง)		4,087.99	
4	มทร.ลำนานา เชียงใหม่ (ดอยสะเก็ด)		0.00	
5	ส่วนพื้นที่ให้เช่า(โรงแรมเก็ดสลีป เชียงใหม่)		22,410.00	
		รวม	307,847.98	

ข้อมูลค่าบริการโทรศัพท์เคลื่อนที่คณะผู้บริหาร มทร.ลำนานา เชียงใหม่

ลำดับ	รายการ	รายละเอียด	จำนวนเงิน (หน่วย)	หมายเหตุ
1	ค่าบริการโทรศัพท์ผู้		0	
2	ค่าบริการโทรศัพท์ผู้		0	
			0	

ข้อมูลค่าบริการโทรศัพท์ (ทีโอที) มทร.ลำนานา เชียงใหม่

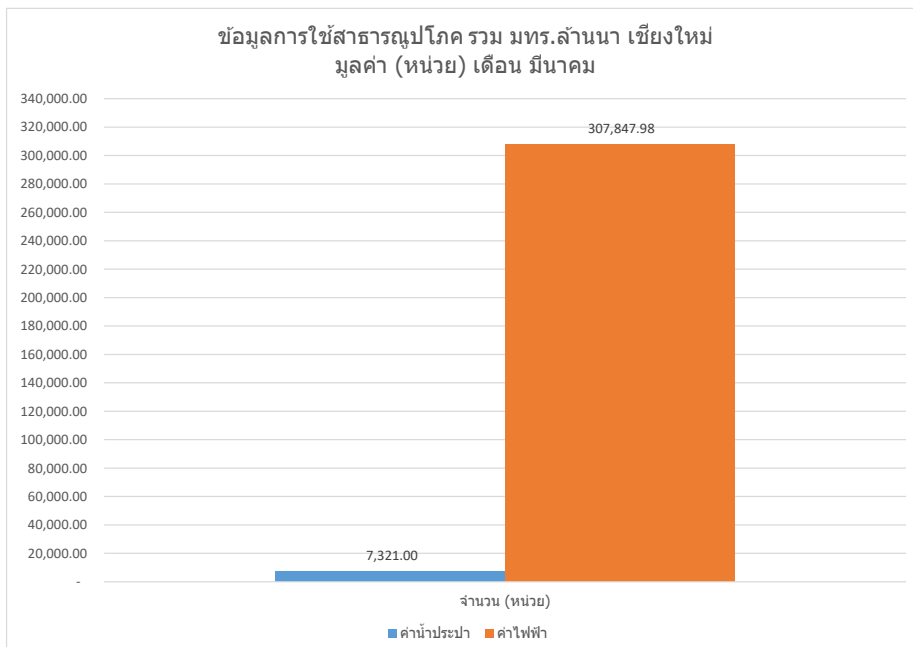
ลำดับ	พื้นที่	รายละเอียด	จำนวนเงิน (หน่วย)	หมายเหตุ
1	มทร.ลำนานา เชียงใหม่		0.00	
2	มทร.ลำนานา เชียงใหม่			

ข้อมูลค่าบริการไปรษณีย์ มทร.ลำนานา เชียงใหม่

ลำดับ	รายการ	รายละเอียด	จำนวนเงิน (หน่วย)	หมายเหตุ
1	ค่าบริการไปรษณีย์			

ข้อมูลการใช้สาธารณูปโภค รวมทั้งหมด มทร.ลำนานา เชียงใหม่

ลำดับ	รายการ	รายละเอียด	จำนวนเงิน (หน่วย)	หมายเหตุ
1	ค่าสาธารณูปโภค รวมทั้งหมด	มทร.ลำนานา เชียงใหม่	315,168.98	
		รวมทั้งหมด (หน่วย)	315,168.98	



สรุปข้อมูลการใช้สาธารณูปโภค มทร.ลำนานา เชียงใหม่ มูลค่า (บาท) ไตรมาสที่ 2  
ปีงบประมาณ 2567

ข้อมูลค่าน้ำประปา มทร.ลำนานา เชียงใหม่

ลำดับ	พื้นที่	รายละเอียด	มกราคม	กุมภาพันธ์	มีนาคม	หมายเหตุ
1	มทร.ลำนานา เชียงใหม่ (เจ็ดลิน)		21,181.99	43,126.80	187,919.44	
2	มทร.ลำนานา เชียงใหม่ (เจ็ดยอด)		2,232.02	0.00	1,116.01	
3	มทร.ลำนานา เชียงใหม่ (จอมทอง)		535.00	535.00	535.00	
4	ส่วนพื้นที่ให้เช่า(โรงแรมเก็ตสลีป เชียงใหม่)		26,290.11	21,373.25	23,235.05	
รวม (บาท)			50,239.12	65,035.05	212,805.50	

หมายเหตุ \*มทร.ลำนานา เชียงใหม่(คดยสะเก็ด) ผลิตน้ำประปาใช้เอง ใช้แหล่งน้ำดิบจากแหล่งน้ำธรรมชาติ และโครงการส่งน้ำและบำรุงรักษาแมกวงจตุมาธารา

ข้อมูลค่าไฟฟ้า มทร.ลำนานา เชียงใหม่

ลำดับ	พื้นที่	รายละเอียด	มกราคม	กุมภาพันธ์	มีนาคม	หมายเหตุ
1	มทร.ลำนานา เชียงใหม่ (เจ็ดลิน)		694,969.13	754,603.27	1,188,169.82	
2	มทร.ลำนานา เชียงใหม่ (เจ็ดยอด)		132,254.74	140,385.85	205,989.51	
3	มทร.ลำนานา เชียงใหม่ (จอมทอง)		18,065.01	17,954.43	19,502.39	
4	มทร.ลำนานา เชียงใหม่ (คดยสะเก็ด)		391,222.19	462,971.68	518,118.55	
5	ส่วนพื้นที่ให้เช่า(โรงแรมเก็ตสลีป เชียงใหม่)		128,251.31	91,169.69	101,482.73	
รวม (บาท)			1,364,762.38	1,467,084.92	2,033,263.00	

ข้อมูลค่าบริการโทรศัพท์เคลื่อนที่คณะผู้บริหาร มทร.ลำนานา เชียงใหม่

ลำดับ	รายการ	รายละเอียด	มกราคม	กุมภาพันธ์	มีนาคม	หมายเหตุ
1	ค่าบริการโทรศัพท์ผู้บริหาร (งปม.)	ยังไม่มีกรรายงานข้อมูลในส่วนนี้				
2	ค่าบริการโทรศัพท์ผู้บริหาร (สป.)					
รวม (บาท)			0.00	0.00	0.00	

ข้อมูลค่าบริการโทรศัพท์ (ทีโอที) มทร.ลำนานา เชียงใหม่

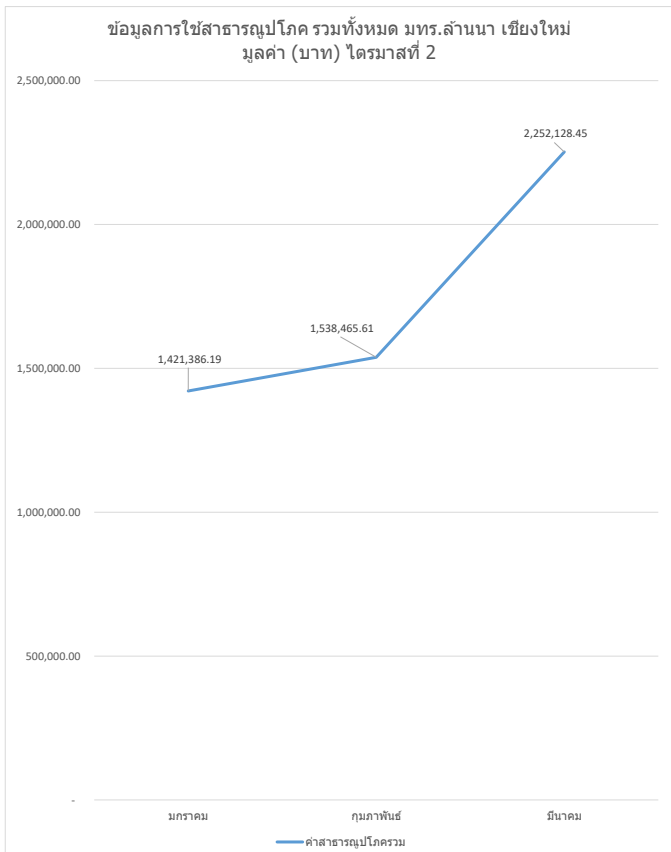
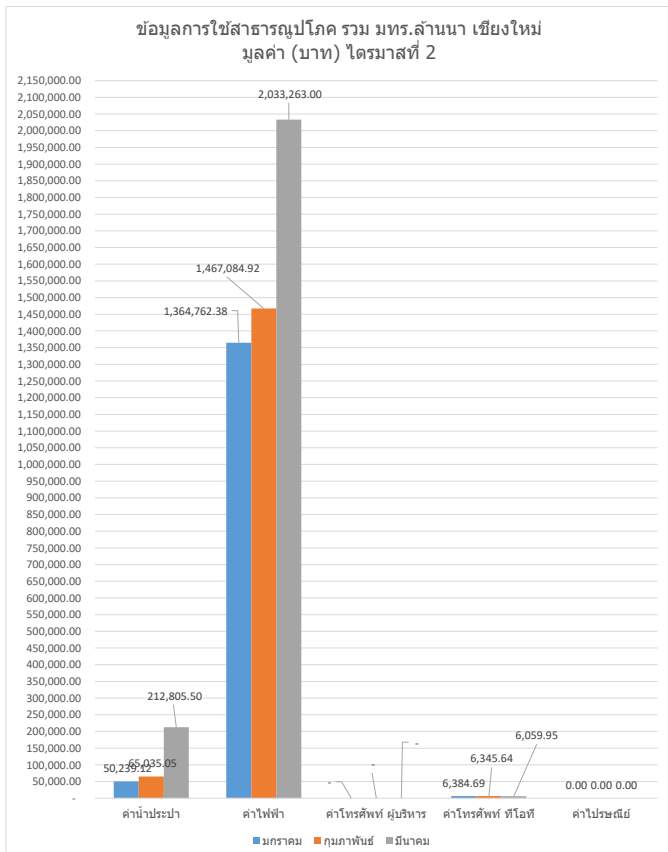
ลำดับ	พื้นที่	รายละเอียด	มกราคม	กุมภาพันธ์	มีนาคม	หมายเหตุ
1	มทร.ลำนานา เชียงใหม่ (เจ็ดลิน)		6,079.74	6,040.69	5,755.00	
2	มทร.ลำนานา เชียงใหม่ (คดยสะเก็ด)		304.95	304.95	304.95	
รวม (บาท)			6,384.69	6,345.64	6,059.95	

ข้อมูลค่าบริการไปรษณีย์ มทร.ลำนานา เชียงใหม่

ลำดับ	รายการ	รายละเอียด	มกราคม	กุมภาพันธ์	มีนาคม	หมายเหตุ
1	ค่าบริการไปรษณีย์	ยังไม่มีกรรายงานข้อมูลในส่วนนี้				
รวม (บาท)			0.00	0.00	0.00	

ข้อมูลการใช้สาธารณูปโภค รวมทั้งหมด มทร.ลำนานา เชียงใหม่

ลำดับ	รายการ	รายละเอียด	มกราคม	กุมภาพันธ์	มีนาคม	หมายเหตุ
1	ค่าสาธารณูปโภค รวมทั้งหมด	มทร.ลำนานา เชียงใหม่	1,421,386.19	1,538,465.61	2,252,128.45	
รวมทั้งหมด จำนวน (บาท)			1,421,386.19	1,538,465.61	2,252,128.45	



หมายเหตุ การใช้สาธารณูปโภค รวม มทร.ลำนานา เชียงใหม่

มีจำนวนการใช้งานจากเดือนมกราคม ถึง เดือนกุมภาพันธ์

เพิ่มขึ้น

คิดเป็นร้อยละ

0.08

มีจำนวนการใช้งานจากเดือนกุมภาพันธ์ ถึง เดือนมีนาคม

เพิ่มขึ้น

คิดเป็นร้อยละ

0.46

สรุปข้อมูลการใช้สาธารณูปโภค มทร.ล้านนา เชียงใหม่ จำนวน (หน่วย) ไตรมาสที่ 2  
ปีงบประมาณ 2567

ข้อมูลค่าน้ำประปา มทร.ล้านนา เชียงใหม่

ลำดับ	พื้นที่	รายละเอียด	มกราคม	กุมภาพันธ์	มีนาคม	หมายเหตุ
1	มทร.ล้านนา เชียงใหม่ (เจ็ดลิน)		7748.00	1861.00	6333.00	
2	มทร.ล้านนา เชียงใหม่ (เจ็ดยอด)		32.00	32.00	0.00	
3	มทร.ล้านนา เชียงใหม่ (จอมทอง)		0.00	0.00	0.00	
4	ส่วนพื้นที่ให้เช่า(โรงแรมเก็ดสลีป เชียงใหม่)		1119.00	908.00	988.00	
รวม (หน่วย)			8,899.00	2,801.00	7,321.00	

หมายเหตุ \*มทร.ล้านนา เชียงใหม่(ตอยสะแกก) ผลิตภัณฑ์น้ำประปาใช้เอง ใช้แหล่งน้ำดิบจากแหล่งน้ำธรรมชาติ และโครงการส่งน้ำและบำรุงรักษาแมกวงอุดมธารา

ข้อมูลค่าไฟฟ้า มทร.ล้านนา เชียงใหม่

ลำดับ	พื้นที่	รายละเอียด	มกราคม	กุมภาพันธ์	มีนาคม	หมายเหตุ
1	มทร.ล้านนา เชียงใหม่ (เจ็ดลิน)		143,366.00	153,160.00	239,853.99	
2	มทร.ล้านนา เชียงใหม่ (เจ็ดยอด)		26,748.00	28,680.00	41,496.00	
3	มทร.ล้านนา เชียงใหม่ (จอมทอง)		3,776.00	3,752.00	4,087.99	
4	มทร.ล้านนา เชียงใหม่ (ตอยสะแกก)		0.00	0.00	0.00	
5	ส่วนพื้นที่ให้เช่า(โรงแรมเก็ดสลีป เชียงใหม่)		27,390.00	19,620.00	22,410.00	
รวม (หน่วย)			201,280.00	205,212.00	307,847.98	

ข้อมูลค่าบริการโทรศัพท์เคลื่อนที่คณะผู้บริหาร มทร.ล้านนา เชียงใหม่

ลำดับ	รายการ	หมายเหตุ
1	ค่าบริการโทรศัพท์ผู้บริหาร (	ไม่มีการดำเนินงานในส่วนนี้
2	ค่าบริการโทรศัพท์ผู้บริหาร (	

ข้อมูลค่าบริการโทรศัพท์ (ทีโอที) มทร.ล้านนา เชียงใหม่

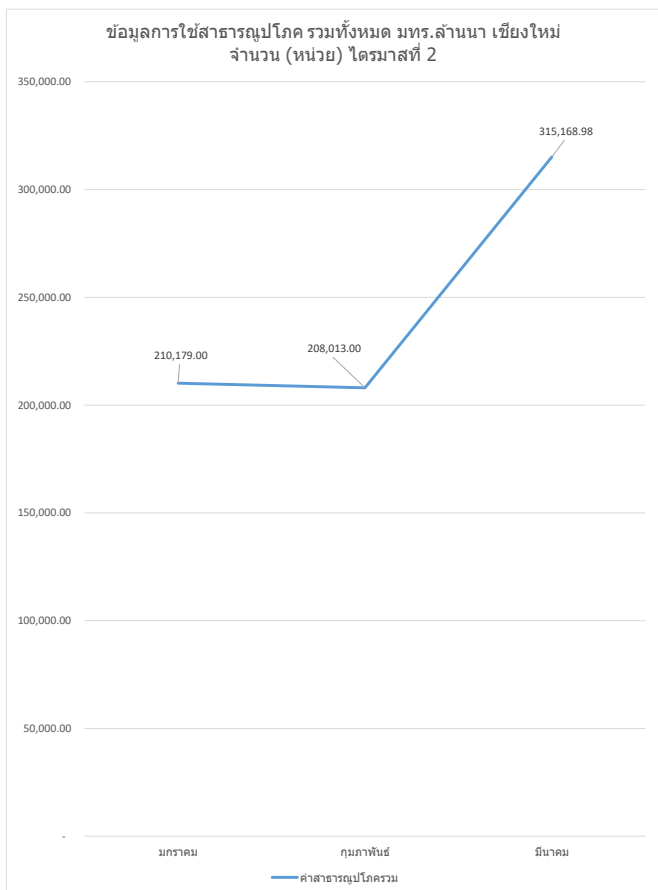
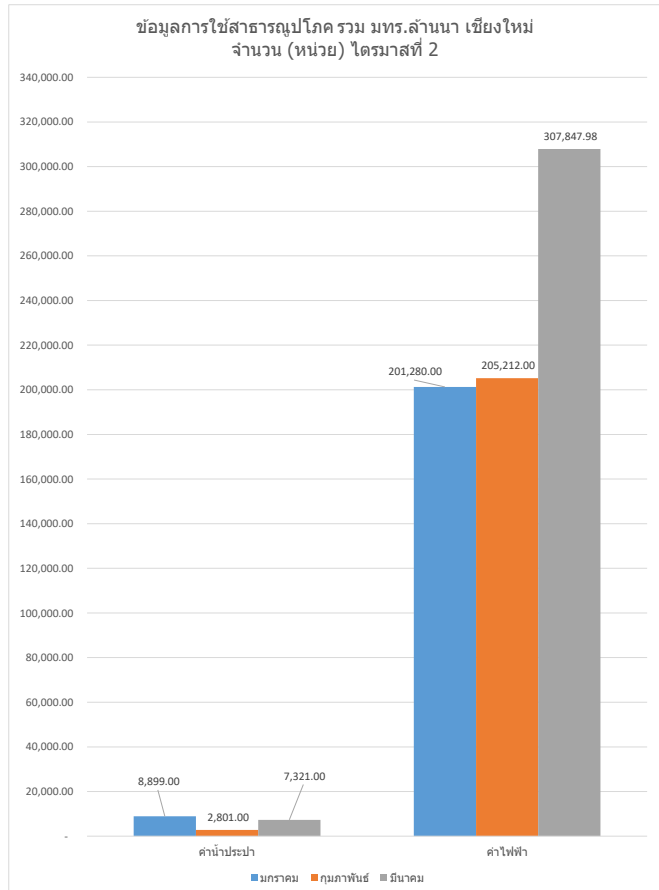
ลำดับ	พื้นที่	หมายเหตุ
1	มทร.ล้านนา เชียงใหม่ (เจ็ดลิน)	ไม่มีการดำเนินงานในส่วนนี้
2	มทร.ล้านนา เชียงใหม่ (ตอยสะแกก)	

ข้อมูลค่าบริการไปรษณีย์ มทร.ล้านนา เชียงใหม่

ลำดับ	รายการ	หมายเหตุ
1	ค่าบริการไปรษณีย์	ไม่มีการดำเนินงานในส่วนนี้

ข้อมูลการใช้สาธารณูปโภค รวมทั้งหมด มทร.ล้านนา เชียงใหม่

ลำดับ	รายการ	รายละเอียด	มกราคม	กุมภาพันธ์	มีนาคม	หมายเหตุ
1	ค่าสาธารณูปโภค รวมทั้งหมด	มทร.ล้านนา เชียงใหม่	210,179.00	208,013.00	315,168.98	
รวมทั้งหมด จำนวน (หน่วย)			210,179.00	208,013.00	315,168.98	



หมายเหตุ การใช้สาธารณูปโภค รวม มทร.ล้านนา เชียงใหม่

มีจำนวนการใช้งานจากเดือนมกราคม ถึงเดือนกุมภาพันธ์

เพิ่มขึ้น คิดเป็นร้อยละ 0.01

มีจำนวนการใช้งานจากเดือนกุมภาพันธ์ ถึงเดือนมีนาคม

เพิ่มขึ้น คิดเป็นร้อยละ 0.52