

สถาบันวิจัยและพัฒนา มทร.ล้านนา

เปิดรับข้อเสนอโครงการอุทยานวิทยาศาสตร์ภูมิภาค ภาคเหนือ



RSP  
REGIONAL SCIENCE PARK  
NORTH

"โครงการถ่ายทอดเทคโนโลยีสู่ชุมชน : Technology-Transfer To Community  
และแผนงานยกระดับธุรกิจภูมิภาค (Regional Entrepreneur Upgrade)  
ประจำปีงบประมาณ พ.ศ.2568"

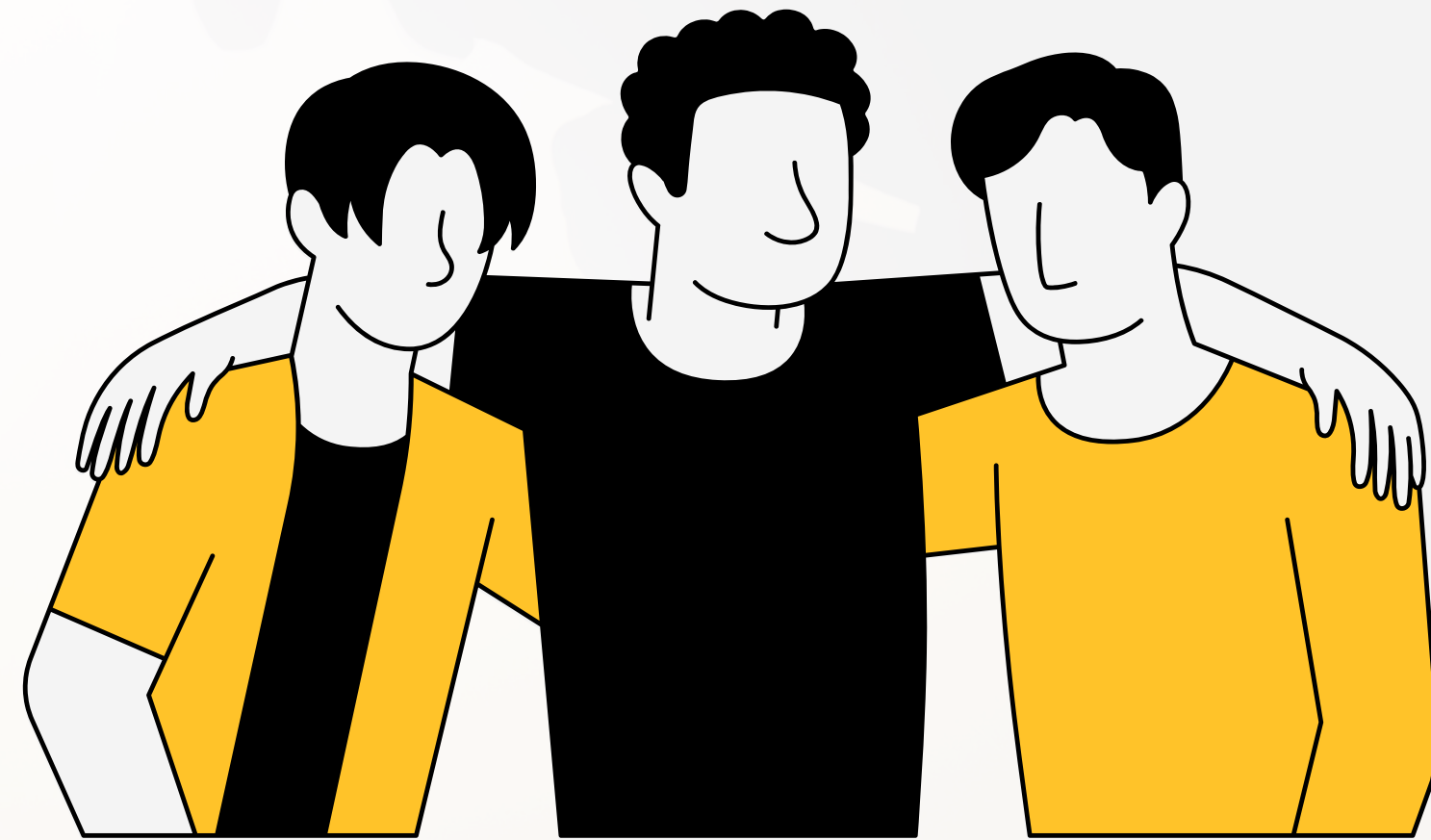
เปิดรับตั้งแต่วันนี้ - 6 ตุลาคม 2567

APPLY NOW



มาร่วมเป็นส่วนหนึ่ง  
ในการพัฒนาสังคมและชุมชนกัน

สนใจส่งข้อเสนอหรือสอบถามข้อมูลเพิ่มเติม  
ติดต่อเราได้ที่นี่ [คุณดอน วิละคำ 080-6757454]







# REGIONAL SCIENCE PARK

ประชุมชี้แจงแนวทางการเปิดรับข้อเสนอโครงการ

ประจำปีงบประมาณ พ.ศ. 2568



25 ก.ย. 67



# แผนงานการส่งเสริมการนำนวัตกรรมไปใช้ประโยชน์ในพื้นที่เพื่อพัฒนาสังคมและชุมชน

(Area-based Innovation for Community)

เป็นแผนงานที่ส่งเสริมให้มีการนำเทคโนโลยีหรืองานวิจัยไปใช้ประโยชน์ในชุมชนในหลากหลายมิติ เช่น การดำรงชีพ สุขภาพ การแก้ไขปัญหาทางธุรกิจ การสร้างอาชีพ เป็นต้น ซึ่งจะทำให้เกิดการเรียนรู้ในชุมชน เพิ่มศักยภาพของคนในท้องถิ่น และพัฒนาคุณภาพชีวิตอย่างยั่งยืน

## กิจกรรมการถ่ายทอดเทคโนโลยีสู่ชุมชน Tech Transfer to Community

RSP สำรวจ  
และวิเคราะห์  
ข้อมูลชุมชน

ประเมินศักยภาพและ  
ความต้องการของชุมชน  
Diagnosis

คัดเลือกชุมชน  
เป้าหมายจับคู่  
เทคโนโลยี

พิจารณาอนุญาต  
ให้สิทธิเทคโนโลยี  
(ถ้ามี)

ถ่ายทอดเทคโนโลยี/  
ปรับปรุงพัฒนา  
กระบวนการ

ติดตาม  
ประเมินผล



ดำเนินการโดย **44** มหาวิทยาลัยเครือข่าย

- โครงการ 1 โครงการ สามารถดำเนินการได้กับ 1 ชุมชน หรือมากกว่า
- 1 ชุมชน ประกอบด้วยผู้เข้าร่วมโครงการ (ร่วมทุกขั้นตอน ตั้งแต่การอบรมจนถึงการใช้งานจริง) ไม่น้อยกว่า 10 คน

**KPI : จำนวนโครงการถ่ายทอดองค์ความรู้  
สนับสนุน 250,000 บาท/โครงการ**



## แผนงานยกระดับธุรกิจภูมิภาค

(Regional Entrepreneur Upgrade Platform)

เป็นการต่อยอดความเข้มแข็งให้กับผู้ประกอบการในภูมิภาคด้วยความเชี่ยวชาญของอุทยานวิทยาศาสตร์ภูมิภาคโดยมุ่งเน้นกิจกรรมการยกระดับที่จะช่วยเสริมทักษะในด้านต่างๆผู้ประกอบการ เช่น ทักษะด้าน IoT AI Smart technology



### กลุ่มเป้าหมาย

Startup  
SME  
วิสาหกิจชุมชน



ต้องดำเนินธุรกิจและ  
จดทะเบียนนิติบุคคลเรียบร้อยแล้ว

หาผู้ประกอบการใหม่  
สอบถามความต้องการ



กิจกรรมการยกระดับ เช่น  
ยกระดับทักษะแรงงาน,  
IOT, Digital เป็นต้น



ประยุกต์ใช้  
Implement

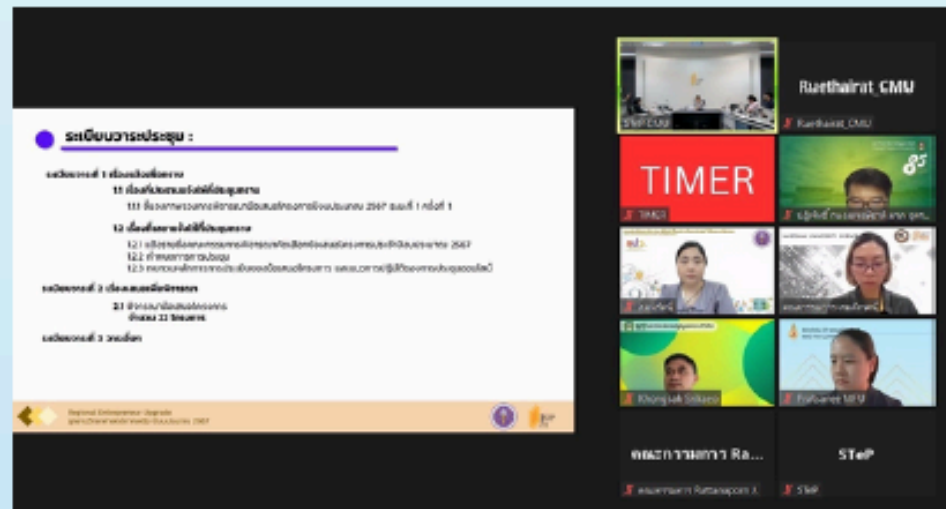


การติดตาม  
การประยุกต์ใช้  
โดยอุทยานฯ ภูมิภาค



## แผนงานยกระดับธุรกิจภูมิภาค

(Regional Entrepreneur Upgrade Platform)



สำรวจความต้องการ/ปัญหาของผู้ประกอบการในพื้นที่



วางแผนรูปแบบกิจกรรมและวิทยาการที่สามารถยกระดับให้แก่ผู้ประกอบการ



จัดทำข้อเสนอโครงการนำเสนอให้คณะกรรมการพิจารณาผล



ดำเนินกิจกรรมยกระดับผู้ประกอบการผ่านการคัดเลือก



ติดตามและประเมินผล