



มหาวิทยาลัยเทคโนโลยีราชมงคลธัญบุรี
เลขที่รับ..... ๑๗๖๘
วันที่..... 19 ส.ค. 2567
เวลา..... ๑๖.๓๗๖

ที่ อว ๐๖๐๒.๐๘(๐๑)/ว ๑๘๘๗

สำนักการศึกษาต่อเนื่อง

มหาวิทยาลัยสุโขทัยธรรมมาธิราช

ตำบลบางพูด อำเภอปากเกร็ด

จังหวัดนนทบุรี ๑๑๑๒๐

๑๙ สิงหาคม ๒๕๖๗

เรื่อง ขอเชิญส่งบุคลากรในสังกัดเข้ารับการฝึกอบรมและโปรตอนุเคราะห์เผยแพร่ข่าวการฝึกอบรม

เรียน อธิการบดี

สิ่งที่ส่งมาด้วย เอกสารประชาสัมพันธ์หลักสูตรฝึกอบรม และใบสมัครเข้ารับการฝึกอบรม

ด้วยสำนักการศึกษาต่อเนื่อง มหาวิทยาลัยสุโขทัยธรรมมาธิราช เป็นหน่วยงานที่มีหน้าที่ให้บริการทางวิชาการ แก่สังคมในรูปแบบต่าง ๆ รวมทั้งให้บริการจัดฝึกอบรมหลักสูตรสำหรับผู้สนใจทั่วไป (Public) หลักสูตรตามความต้องการของ หน่วยงาน (In-house) หลักสูตรฝึกอบรมทางไกล (e-training) และการเป็นที่ปรึกษาทางวิชาการที่ดำเนินงานตามมาตรฐาน คุณภาพ ISO 9001 โดยมุ่งเน้นการเสริมสร้างองค์ความรู้ การพัฒนาและส่งเสริมสมรรถนะของบุคลากร และผู้สนใจทั่วไปให้มี ศักยภาพในการพัฒนาตนเองและพัฒนางานได้อย่างมีประสิทธิภาพและมีประสิทธิผลด้วยคณาจารย์และผู้ทรงคุณวุฒิทั้งภายในและ ภายนอกมหาวิทยาลัย เพื่อตอบสนอง ความต้องการทางสังคมได้อย่างยั่งยืน

อนึ่ง ข้าราชการสามารถเบิกค่าลงทะเบียนจากต้นสังกัดได้และไม่ถือเป็นวันลาตามหนังสือของกระทรวง การคลังที่ กค ๐๔๐๖.๔/ว ๔๑๓ ลงวันที่ ๑๒ ตุลาคม ๒๕๕๕ สำหรับพนักงานรัฐวิสาหกิจสามารถเบิกค่าลงทะเบียนจาก ต้นสังกัดได้ตามระเบียบของแต่ละหน่วยงาน

ในการนี้ สำนักจึงขอส่งโปรแกรมฝึกอบรมประจำปี ๒๕๖๗ และแผ่นพับประชาสัมพันธ์หลักสูตรฝึกอบรมมา เพื่อโปรตอนุเคราะห์เผยแพร่ข่าวการอบรมให้บุคลากรในหน่วยงานของท่านทราบ และสมัครเข้ารับการฝึกอบรมหรือสอบถาม รายละเอียดได้ที่ฝ่ายบริหารการฝึกอบรม สำนักการศึกษาต่อเนื่อง โทรศัพท์ ๐ ๒๕๐๔ ๗๗๑๕, ๗๗๑๗ สำนักหวังเป็นอย่างยิ่ง ว่าจะได้รับโอกาสให้บริการฝึกอบรมแก่บุคลากรในหน่วยงานของท่านและขอพระคุณมา ณ โอกาสนี้

จึงเรียนมาเพื่อโปรดพิจารณาให้ความอนุเคราะห์ด้วย จะขอบคุณยิ่ง

ขอแสดงความนับถือ

(รองศาสตราจารย์ ดร.ชนกันารถ บุญวิวัฒนะกุล)

ผู้อำนวยการสำนักการศึกษาต่อเนื่อง

ฝ่ายบริหารการฝึกอบรม

โทรศัพท์ ๐ ๒๕๐๔ ๗๗๑๕, ๗๗๑๗


ไปรษณีย์อิเล็กทรอนิกส์ oce.training@stou.ac.th

เรื่อง ออชิตรบตี

- เพื่อไปรททวม คกรปรชสี่มพีแฉ

ดอวทรอปรอม ๑

- ทั้นทรนจ้งรเ้นเนนคยอานเใล้งกั้



(นายทินภัทร อุปราสิทธิ์)

นิติกรชำนาญการพิเศษ

รักษาการในตำแหน่งผู้อำนวยการกองกลาง

๑๑ ส.ค. ๒๕๖๗

ดอวทรอปรอม

พ.วิมลชน

๑๑ ส.ค. ๒๕๖๗

(ผู้ช่วยศาสตราจารย์พิเศษ วิมลชนสิทธิ์)

รองอธิการบดี ฝ่ายแผน นโยบายและยุทธศาสตร์

รักษาราชการแทน อธิการบดีมหาวิทยาลัยเทคโนโลยีราชมงคลธัญบุรี



**โปรแกรมฝึกอบรม**  
Website : [oce.stou.ac.th](http://oce.stou.ac.th)

สำนักการศึกษาต่อเนื่อง มหาวิทยาลัยสุโขทัยศรีนครินทร์สวรรค์  
โทรศัพท์ 0 2504 7715, 7717, 08 7100 1800  
LINE ID : 0871001800  
E-mail : [oce.training@stou.ac.th](mailto:oce.training@stou.ac.th)

► .. กำหนดวันฝึกอบรมบางหลักสูตรอาจมีการเปลี่ยนแปลงได้ .. ◀  
กรุณา !!! ติดต่อสำนักการศึกษาต่อเนื่องล่วงหน้าก่อนสำรองตั๋วเดินทาง

ครั้งที่ 24/67 (วันที่ 8 สิงหาคม 67)

ที่	หลักสูตรฝึกอบรมสำหรับผู้สนใจทั่วไป (Public Training)	รุ่นที่	วันที่อบรม	ค่าลงทะเบียน (บาท)	พิเศษ	
					วันสุดท้ายของ การชำระ ค่าลงทะเบียน ล่วงหน้าที่ได้รับ ส่วนลด	ค่าลงทะเบียน หลังการหัก ส่วนลดแล้ว (บาท)
สิงหาคม 2567						
1	การออกแบบนวัตกรรมและสื่อการสอน	1	3 ส.ค. 67	2,000	-	-
2	การเขียนตำราระดับอุดมศึกษาที่มีคุณภาพ (อบรมรูปแบบออนไลน์ ด้วย Microsoft Teams)	21	5-7 ส.ค. 67	3,500	-	-
3	การพัฒนาบุคลิกภาพสู่ความสำเร็จ	2	7-8 ส.ค. 67	4,000	31 ก.ค. 67	3,800
4	Easy Canva เพื่อการออกแบบและประชาสัมพันธ์	5	22 ส.ค. 67	2,000	-	-
5	แต่งหน้าอย่างไรให้เป๊ะ	2	28 ส.ค. 67	2,000	-	-
6	การบริหารจัดการความขัดแย้งและการเจรจาไกล่เกลี่ย	1	29 ส.ค. 67	2,000	-	-
7	พัฒนาทักษะการใช้ Generative AI เพื่อช่วยในการ เรียนการสอน	1	31 ส.ค. - 1 ก.ย. 67	4,000	24 ส.ค. 67	3,800
กันยายน 2567						
1	เทคนิคการบรรณาธิกรงานเขียนทางวิชาการ	2	2-4 ก.ย. 67	6,000	26 ส.ค. 67	5,500
2	การใช้โปรแกรม SPSS for Windows ในการ วิเคราะห์ข้อมูลทางสถิติ	65	7-8 ก.ย. 67	4,000	-	-
3	เสียงสร้างสุข	3	11-12 ก.ย. 67	4,000	4 ก.ย. 67	3,700
4	การเขียนหนังสือราชการ หนังสือโต้ตอบ และ รายงานการประชุม	180	11-13 ก.ย. 67	6,000	4 ก.ย. 67	5,500
5	เสียงสร้างสรรค์	2	18-19 ก.ย. 67	5,500	11 ก.ย. 67	5,200
ตุลาคม 2567						
1	การวิจัยและพัฒนางานวิชาการ (R&D)	27	16-18 ต.ค. 67	4,500	9 ต.ค. 67	4,300
2	เทคนิคการสื่อสารและการประสานงาน	2	29 ต.ค. 67	2,000	-	-

ที่	หลักสูตรฝึกอบรมสำหรับผู้สนใจทั่วไป (Public Training)	รุ่นที่	วันที่อบรม	ค่าลงทะเบียน (บาท)	พิเศษ	
					วันสุดท้ายของ การชำระ ค่าลงทะเบียน ล่วงหน้าที่ได้รับ ส่วนลด	ค่าลงทะเบียน หลังการหัก ส่วนลดแล้ว (บาท)
<b>พฤศจิกายน 2567</b>						
1	การเตรียมความพร้อมเพื่อเป็นผู้นำ	1	4 พ.ย. 67	2,000	-	-
2	การเขียนตำราระดับอุดมศึกษาที่มีคุณภาพ	22	4-6 พ.ย. 67	6,000	25 ต.ค. 67	5,500
3	การใช้โปรแกรม LISREL โปรแกรมทางสถิติสำหรับ การวิจัยทางพฤติกรรมศาสตร์และสังคมศาสตร์	50	11-15 พ.ย. 67	7,000	-	-
4	การจัดทำผลงานวิชาการเพื่อเลื่อนระดับชำนาญการ และชำนาญการพิเศษ	1	25-27 พ.ย. 67	5,000	-	-
<b>ธันวาคม 2567</b>						
1	การบริหารจัดการความขัดแย้งและการเจรจาไกล่เกลี่ย	2	11 ธ.ค. 67	2,000	-	-
2	การเขียนหนังสือราชการ หนังสือโต้ตอบ และ รายงานการประชุม	181	18-20 ธ.ค. 67	6,000	11 ธ.ค. 67	5,500

◆ .. หลักสูตรฝึกอบรมทางไกล (ปี 2567) .. ◆

(ศึกษาเนื้อหาและทำกิจกรรมบนอินเทอร์เน็ต ตามเวลาที่ท่านสะดวก แต่ต้องอยู่ในช่วงวันที่เปิดอบรม)

ที่	หลักสูตรฝึกอบรมทางไกล (e-Training)	รุ่นที่	วันที่อบรม	ค่าลงทะเบียน (บาท)
1	การจัดทำฉลากและเอกสารข้อมูลความปลอดภัยสารเคมี ตามระบบสากล GHS	3	1 - 30 พ.ย. 67	700

⇒ สามารถตรวจสอบรายละเอียดหลักสูตรฝึกอบรมได้ที่ <https://oce.stou.ac.th/trainingcourse>

⇒ สอบถามรายละเอียด และสำรองที่นั่งล่วงหน้า ได้ที่โทรศัพท์ 0 2504 7715, 7717, 08 7100 1800

LINE ID : 0871001800 email : oce.training@stou.ac.th

⇒ ค่าลงทะเบียนอบรมไม่มี VAT ไม่มีการหักภาษี ณ ที่จ่าย

⇒ กรณีชำระค่าลงทะเบียนแล้ว หากไม่สามารถเข้ารับการอบรมได้ตามกำหนด ท่านสามารถเปลี่ยนผู้เข้าอบรมแทน  
หรือย้ายไปอบรมในรุ่นอื่นได้

⇒ ข้าราชการและพนักงานรัฐวิสาหกิจสามารถเบิกค่าลงทะเบียนได้ตามระเบียบกระทรวงการคลังโดยไม่ถือเป็นวันลา



สำนักงานการศึกษาต่อเนื่อง มหาวิทยาลัยสุโขทัยธรรมาธิราช

ลำดับที่ .....

โทรศัพท์ 0 2504 7715, 7717, 08 7100 1800

e-mail: oce.training@stou.ac.th Website: www.stou.ac.th

### ใบสมัครเข้ารับการอบรม

(โปรดกรอกข้อมูลให้ครบถ้วน ด้วยตัวบรรจง และส่งทาง e-mail: oce.training@stou.ac.th)

หลักสูตร \_\_\_\_\_

วันที่ \_\_\_\_\_ อบรมวันที่ \_\_\_\_\_

ข้อมูลผู้สมัคร

ชื่อ (นาย/นาง/นางสาว) \_\_\_\_\_ นามสกุล \_\_\_\_\_

หน่วยงานที่สังกัด  ราชการ  รัฐวิสาหกิจ  องค์การมหาชน  หน่วยงานอิสระตามรัฐธรรมนูญ  เอกชน  
 องค์การภาคประชาสังคม  ส่วนตัว  อื่นๆ (ระบุ) \_\_\_\_\_

ตำแหน่ง \_\_\_\_\_ อาหาร  ปกติ  อิสลาม  มังสวิรัติ  อื่นๆ (ระบุ) \_\_\_\_\_

สถานที่ทำงาน

(กรณีทำธุรกิจส่วนตัว กรุณาใส่ที่อยู่ติดต่อได้สะดวก)

ชื่อหน่วยงาน \_\_\_\_\_

เลขที่ \_\_\_\_\_ หมู่ที่ \_\_\_\_\_ อาคาร \_\_\_\_\_

ซอย \_\_\_\_\_ ถนน \_\_\_\_\_

ตำบล/แขวง \_\_\_\_\_ อำเภอ/เขต \_\_\_\_\_

จังหวัด \_\_\_\_\_ รหัสไปรษณีย์

โทรศัพท์ \_\_\_\_\_ โทรสาร \_\_\_\_\_

โทรศัพท์มือถือ \_\_\_\_\_ e-mail : \_\_\_\_\_

ข้อมูลที่ต้องการให้ระบุในใบเสร็จรับเงิน (โปรดระบุโดยละเอียด)

\_\_\_\_\_  
\_\_\_\_\_  
\_\_\_\_\_

ลงชื่อผู้สมัคร

( \_\_\_\_\_ )

วันที่ \_\_\_\_\_ เดือน \_\_\_\_\_ พ.ศ. \_\_\_\_\_

เฉพาะเจ้าหน้าที่

ชำระค่าลงทะเบียนโดย

ใบเสร็จรับเงิน

- โอนเงินเข้าบัญชีออมทรัพย์ ชื่อบัญชีมหาวิทยาลัยสุโขทัยธรรมาธิราช  
เลขที่บัญชี 147-0-24140-4 ธนาคารกรุงไทย สาขาเมืองทองธานี  
วันที่ ..... จำนวนเงิน .....บาท

เลขที่ .....

ลงวันที่ ...../...../.....

เจ้าหน้าที่ผู้รับเงิน .....

- เงินสด.....บาท



สำนักการศึกษาต่อเนื่อง  
มหาวิทยาลัยสุโขทัยธรรมมาธิราช  
Website : [www.stou.ac.th](http://www.stou.ac.th)  
e-mail : [oce.training@stou.ac.th](mailto:oce.training@stou.ac.th)

จัดฝึกอบรมหลักสูตร

# การวิจัยและพัฒนา งานวิชาการ R&D

การวิจัยเป็นกระบวนการแสวงหาความรู้  
อย่างเป็นระบบ ผลการวิจัยจะทำให้ผู้วิจัยได้ความรู้  
ที่เป็นประโยชน์ต่อการพัฒนางานวิจัย และพัฒนางาน  
วิชาการ นอกจากนี้ยังส่งผลต่ออย่างยิ่งต่อการพัฒนางาน  
พัฒนาวิชาชีพหรือการพัฒนาวิถีชีวิตของมนุษย์ซึ่งเป็น  
ทางเลือกหรือวิธีการใหม่ที่จะช่วยให้การปฏิบัติงาน  
มีประสิทธิภาพเพิ่มมากขึ้น

## หัวข้อการฝึกอบรม

1. ความรู้พื้นฐานเกี่ยวกับการวิจัยและพัฒนา
2. วางแผนและออกแบบการวิจัยและพัฒนา
3. เครื่องมือวิจัยและการเก็บรวบรวมข้อมูลเพื่อวิจัย
4. การวิเคราะห์ข้อมูล
5. การเขียนรายงานการวิจัยและพัฒนา
6. กรณีศึกษางานวิจัยและพัฒนางานวิชาการ
7. สัมมนาวิพากษ์งานวิจัยและพัฒนา



วิธีการฝึกอบรม

การบรรยายและการฝึกปฏิบัติ

กำหนดการฝึกอบรม

รุ่นที่ 27

วันที่ 16 - 18 ตุลาคม 2567

วิทยากร



รศ.ดร.สุพักตร์ พิบูลย์

รศ.ดร.สมคิด พรหมจรรย์

ค่าลงทะเบียน 4,500 บาท

สถานที่

อาคารสัมมนา มหาวิทยาลัยสุโขทัยธรรมมาธิราช

ชำระค่าลงทะเบียนไม่เกินวันที่ 9 ตุลาคม 2567

ลดเหลือ 4,300 บาท

(อัตรานี้รวมค่าเอกสาร อาหาร และวัสดุฝึกอบรม) ข้าราชการ  
พนักงานรัฐวิสาหกิจ สามารถเบิกค่าลงทะเบียนได้ตามระเบียบ  
กระทรวงการคลัง และไม่ถือเป็นวันลา

## การรับวุฒิบัตร

ผู้เข้ารับการฝึกอบรมที่มีเวลาเข้าอบรมไม่น้อยกว่า 80 % ของระยะเวลา  
การฝึกอบรมตลอดหลักสูตร จะได้รับวุฒิบัตรจากมหาวิทยาลัยสุโขทัยธรรมมาธิราช

## การสมัคร

โอนเงินเข้าบัญชีออมทรัพย์ ธนาคารกรุงไทย สาขาเมืองทองธานี ชื่อบัญชี มหาวิทยาลัยสุโขทัยธรรมมาธิราช

เลขที่บัญชี 147-0-24140-4 พร้อมส่งสำเนาใบโอนเงิน และใบสมัครทาง e-mail : [oce.training@stou.ac.th](mailto:oce.training@stou.ac.th)

## ติดต่อสอบถาม

ฝ่ายบริหารการฝึกอบรม สำนักการศึกษาต่อเนื่อง มหาวิทยาลัยสุโขทัยธรรมมาธิราช  
โทรศัพท์ 0 2504 7715, 17, 08 7100 1800



ฝึกอบรม ม.ส.



สำนักงานศึกษาต่อเนื่อง มหาวิทยาลัยสุโขทัยธรรมาธิราช

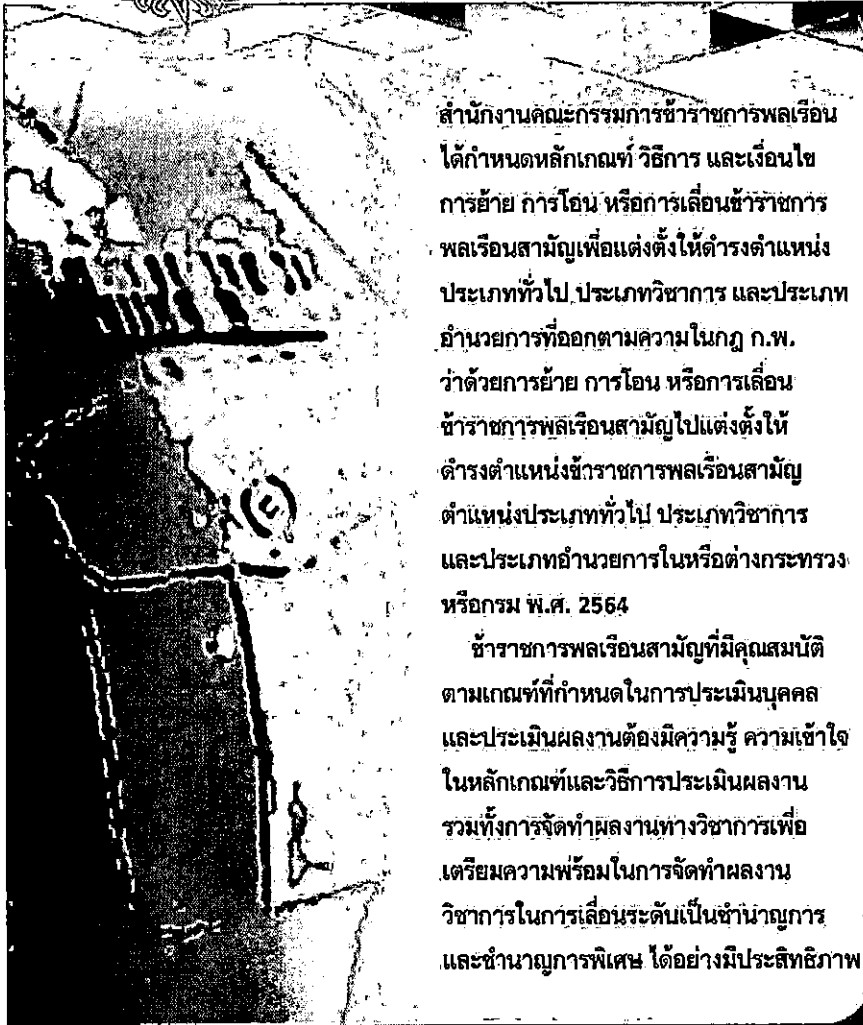
Website : www.stou.ac.th e-mail : oce.training@stou.ac.th

จัดฝึกอบรมหลักสูตร



# การจัดทำผลงานวิชาการ

## เพื่อเลื่อนระดับชำนาญการและชำนาญการพิเศษ



สำนักงานคณะกรรมการข้าราชการพลเรือน ได้กำหนดหลักเกณฑ์ วิธีการ และเงื่อนไข การย้าย การโอน หรือการเลื่อนข้าราชการพลเรือนสามัญเพื่อแต่งตั้งให้ดำรงตำแหน่ง ประเภททั่วไป ประเภทวิชาการ และประเภท อำนวยการที่ออกตามความในกฎ ก.พ. ว่าด้วยการย้าย การโอน หรือการเลื่อน ข้าราชการพลเรือนสามัญไปแต่งตั้งให้ ดำรงตำแหน่งข้าราชการพลเรือนสามัญ ตำแหน่งประเภททั่วไป ประเภทวิชาการ และประเภทอำนวยการในหรือต่างกระทรวง หรือกรม พ.ศ. 2564

ข้าราชการพลเรือนสามัญที่มีคุณสมบัติ ตามเกณฑ์ที่กำหนดในการประเมินบุคคล และประเมินผลงานต้องมีความรู้ ความเข้าใจ ในหลักเกณฑ์และวิธีการประเมินผลงาน รวมทั้งการจัดทำผลงานทางวิชาการเพื่อ เตรียมความพร้อมในการจัดทำผลงาน วิชาการในการเลื่อนระดับเป็นชำนาญการ และชำนาญการพิเศษ ได้อย่างมีประสิทธิภาพ



- ความรู้เกี่ยวกับหลักเกณฑ์วิธีการเลื่อนข้าราชการ
- การวิเคราะห์ สังเคราะห์งานเพื่อจัดทำผลงาน และฝึกปฏิบัติ
- เทคนิคการเขียนคู่มือ และรายงานการวิจัย และฝึกปฏิบัติ
- เทคนิคการวิเคราะห์งาน และการเขียนรายงาน การวิเคราะห์งาน และฝึกปฏิบัติ
- นำเสนอผลงานการเขียนคู่มือ และรายงานการวิจัย
- นำเสนอผลงานการวิเคราะห์งาน และการเขียน รายงานการวิเคราะห์งาน

**คุณสมบัติผู้เข้าอบรม** ข้าราชการพลเรือน บุคลากรรัฐวิสาหกิจที่จะทำผลงานวิชาการ เพื่อเลื่อนระดับเป็นชำนาญการ และชำนาญการพิเศษประเภททั่วไป ประเภทวิชาการ และประเภท อำนวยการ

**วิธีการฝึกอบรม** บรรยาย Workshop และการนำเสนอผลงานวิชาการ

**ค่าลงทะเบียน** ท่านละ 5,000 บาท (อัตรานี้รวมค่าเอกสาร อาหาร และวัสดุฝึกอบรม) ข้าราชการ พนักงานรัฐวิสาหกิจ สามารถเบิกค่าลงทะเบียนได้ตามระเบียบกระทรวงการคลัง และไม่ถือเป็นเงินค่า

**การสมัคร** ติดต่อสำรองที่นั่งและลงทะเบียนได้ที่ ฝ่ายบริหารการฝึกอบรม

สำนักงานศึกษาต่อเนื่อง โทรศัพท์ 0-2504 7715, 7717, 08 7100 1800

หรือไปรษณีย์อิเล็กทรอนิกส์ e-mail : oce.training@stou.ac.th

โอนเงินเข้าบัญชีออมทรัพย์ ธนาคารกรุงไทย สาขาเมืองทองธานี

ชื่อบัญชี มหาวิทยาลัยสุโขทัยธรรมาธิราช เลขบัญชี 147-0-24140-4 พร้อมส่งสำเนาใบฝากเงิน

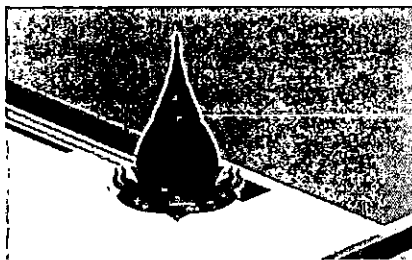
(Pay in) และใบสมัครทางไปรษณีย์อิเล็กทรอนิกส์ e-mail : oce.training@stou.ac.th

ศาสตราจารย์ ดร.สุมาลี สังข์ศรี

รองศาสตราจารย์ ดร.กุลชนิต จงเจริญ

อาจารย์ ดร.สุรพงษ์ นาลี

**สถานที่ฝึกอบรม**  
อาคารสัมพันธ์ มหาวิทยาลัยสุโขทัยธรรมาธิราช

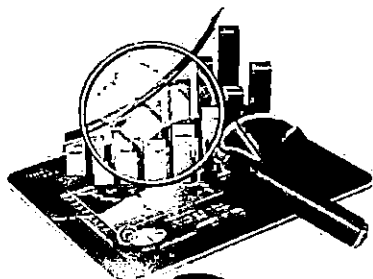


สำนักการศึกษาต่อเนื่อง มหาวิทยาลัยสุโขทัยธรรมาธิราช  
Website : [www.stou.ac.th](http://www.stou.ac.th) e-mail : [oce.training@stou.ac.th](mailto:oce.training@stou.ac.th)

การใช้โปรแกรม

**SPSS**  
for Windows

ในการวิเคราะห์  
ข้อมูลทางสถิติ



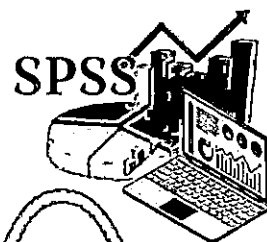
วิทยากร

รองศาสตราจารย์ ดร.วรางคณา จันทร์คง  
และคณะวิทยากรผู้เชี่ยวชาญ

ค่าลงทะเบียน 4,000 บาท

(อัตรานี้รวมค่าเอกสาร อาหาร  
และวัสดุฝึกอบรม) ค่าราชการ  
พนักงานรัฐวิสาหกิจ สามารถเบิก  
ค่าลงทะเบียนได้ตามระเบียบ  
กระทรวงการคลัง และไม่ถือเป็น  
วันลา

ในปัจจุบันการทำวิจัยได้นำโปรแกรม SPSS for Windows มาใช้ในการ  
วิเคราะห์ข้อมูลการวิจัยมากขึ้น เพราะสะดวกและง่ายต่อการนำมาวิเคราะห์สถิติต่างๆ  
ไม่ว่าจะเป็นสถิติเชิงพรรณนาหรือสถิติเชิงอนุมาน ดังนั้นจึงมีความจำเป็นต้องมีการส่งเสริม  
และสนับสนุนให้บุคคลที่สนใจทำวิจัยได้มีโอกาสในการเพิ่มพูนความรู้ และพัฒนาทักษะ  
ในการวิเคราะห์ข้อมูลทางสถิติด้วยตนเอง โดยใช้โปรแกรม SPSS for Windows  
อย่างมีประสิทธิภาพ



หัวข้อการฝึกอบรม

1. การทำความรู้จักกับโปรแกรม SPSS for Windows
2. การเตรียมข้อมูลในการวิเคราะห์
3. การใช้โปรแกรม SPSS for Windows ในการวิเคราะห์เพื่อเปรียบเทียบ
4. การใช้โปรแกรม SPSS for Windows ในการวิเคราะห์สถิติเชิงพรรณนา
5. การใช้โปรแกรม SPSS for Windows ในการวิเคราะห์เพื่อหาความสัมพันธ์
6. การใช้โปรแกรม SPSS for Windows ในการวิเคราะห์สถิติอนุมานพารามิเตอร์
7. การอ่านและนำเสนอผลการวิเคราะห์

วิธีการฝึกอบรม

การบรรยาย การสาธิต และการฝึกปฏิบัติ (คอมพิวเตอร์ 1 ชุด ต่อผู้เข้าอบรม 1 คน)

กำหนดการฝึกอบรม

รุ่นที่ 65 วันที่ 7 - 8 กันยายน 2567



สถานที่ ณ ห้องปฏิบัติการคอมพิวเตอร์ มหาวิทยาลัยสุโขทัยธรรมาธิราช

การรับหนังสือรับรอง

ผู้เข้ารับการฝึกอบรมที่มีเวลาเข้าอบรมไม่น้อยกว่า 80 % ของระยะเวลาการฝึกอบรมตลอดหลักสูตรจะได้รับ  
หนังสือรับรองจากมหาวิทยาลัยสุโขทัยธรรมาธิราช

การสมัคร

โอนเงินเข้าบัญชีออมทรัพย์ ธนาคารกรุงไทย สาขาเมืองทองธานี ชื่อบัญชี มหาวิทยาลัยสุโขทัยธรรมาธิราช  
เลขที่บัญชี 147-0-24140-4 พร้อมส่งสำเนาใบโอนเงิน และใบสมัครทาง e-mail : [oce.training@stou.ac.th](mailto:oce.training@stou.ac.th)



ติดต่อสอบถาม

ฝ่ายบริหารการฝึกอบรม สำนักการศึกษาต่อเนื่อง มสธ.  
โทรศัพท์ 0 2504 7715,17, 08 7100 1800







สำนักการศึกษาต่อเนื่อง  
มหาวิทยาลัยสุโขทัยธรรมมาธิราช  
E-mail : oce.training@stou.ac.th  
Website : www.stou.ac.th

จัดฝึกอบรมหลักสูตร

# การใช้โปรแกรม LISREL โปรแกรมทางสถิติสำหรับการวิจัย ทางพฤติกรรมศาสตร์และสังคมศาสตร์

โปรแกรม LISREL เป็นโปรแกรมทางสถิติประเภทหนึ่งในตระกูลของโมเดลสมการโครงสร้าง (Structural Equation Model, SEM) มีสมรรถนะในการวิเคราะห์ multivariate statistics ได้หลากหลายประเภท ปัจจุบันนักสถิติวิจัยรวมกลุ่มกันพัฒนาความสามารถของโปรแกรม LISREL ในด้านการวิเคราะห์ข้อมูลและการพัฒนาโมเดลวิจัยให้ดีขึ้นอย่างต่อเนื่องเรื่อยมา ดังนั้นโปรแกรมนี้จึงมีความก้าวหน้าในด้านการวิเคราะห์ข้อมูลของกรวิจัยมากยิ่งขึ้นในอนาคตต่อไป



## หัวข้อการฝึกอบรม

1. ความรู้ทั่วไปเกี่ยวกับโมเดลสมการโครงสร้างและโปรแกรม LISREL
  - ลักษณะทั่วไป/การพัฒนาโมเดล/การเขียนคำสั่ง
  - การตรวจสอบความสอดคล้องของโมเดล
  - สมรรถภาพของโปรแกรม LISREL
2. ปัญหาการวิจัยที่ควรเลือกใช้สถิติโมเดลสมการโครงสร้าง
3. การวิเคราะห์องค์ประกอบ
  - การวิเคราะห์องค์ประกอบเชิงสำรวจ
  - การวิเคราะห์องค์ประกอบเชิงยืนยัน
  - การตรวจสอบความตรงเชิงโครงสร้าง
4. การวิเคราะห์หัตถ์วิถีเชิงสาเหตุ (Path Analysis)
  - การวิเคราะห์หัตถ์วิถีเชิงสาเหตุแบบไม่มีตัวแปรแฝง
  - การวิเคราะห์หัตถ์วิถีเชิงสาเหตุแบบมีตัวแปรแฝง
5. การวิเคราะห์โมเดลโค้งพัฒนาการ (Latent Growth Curve Model)
  - หลักการแนวคิดของโมเดลโค้งพัฒนาการ
  - การวิเคราะห์ข้อมูลด้วยโมเดลสมการโครงสร้าง



## วิทยากร

รองศาสตราจารย์ ดร.ลัดดาวัลย์ เพชรโรจน์  
และคณะวิทยากรผู้เชี่ยวชาญ



## วิธีการฝึกอบรม

บรรยาย สาธิต ฝึกปฏิบัติ  
(คอมพิวเตอร์ 1 ชุด ต่อผู้เข้าอบรม 1 คน)



## กำหนดการฝึกอบรม

รุ่นที่ 50 วันที่ 10 - 14 มิถุนายน 2567  
รุ่นที่ 51 วันที่ 11 - 15 พฤศจิกายน 2567



## การรับวุฒิบัตร

ผู้เข้ารับการฝึกอบรมที่มีเวลาเข้าอบรมไม่น้อยกว่า 80 % ของระยะเวลาการฝึกอบรมตลอดหลักสูตร จะได้รับวุฒิบัตรจากมหาวิทยาลัยสุโขทัยธรรมมาธิราช

ค่าลงทะเบียน 7,000 บาท



## สถานที่ฝึกอบรม

ณ ห้องอบรมคอมพิวเตอร์  
มหาวิทยาลัยสุโขทัยธรรมมาธิราช

☎ การสมัคร โอนเงินเข้าบัญชีออมทรัพย์ ธนาคารกรุงไทย สาขาเมืองทองธานี ชื่อบัญชี มหาวิทยาลัยสุโขทัยธรรมมาธิราช เลขที่บัญชี 147-0-24140-4 พร้อมส่งสำเนาใบโอนเงินและใบสมัครทาง e-mail : oce.training@stou.ac.th



ติดต่อสอบถาม ฝ่ายบริหารการฝึกอบรม สำนักการศึกษาต่อเนื่อง มส.  
โทรศัพท์ 0 2504 7715, 17, 08 7100 1800

