



ประกาศมหาวิทยาลัยเทคโนโลยีราชมงคลล้านนา

เรื่อง แนวปฏิบัติในการขอเป็นเจ้าของผลงานวิจัยและนวัตกรรมของมหาวิทยาลัย

พ.ศ. ๒๕๖๗

เพื่อเป็นการส่งเสริมให้ผลงานวิจัยและนวัตกรรมของมหาวิทยาลัยเทคโนโลยีราชมงคลล้านนา ได้นำไปใช้ให้เกิดประโยชน์อย่างแท้จริง ตามมาตรา ๘ แห่งพระราชบัญญัติส่งเสริมการใช้ประโยชน์ผลงานวิจัยและนวัตกรรม พ.ศ. ๒๕๖๔ และระเบียบคณะกรรมการส่งเสริมวิทยาศาสตร์ วิจัยและนวัตกรรม ว่าด้วยการเปิดเผยความเป็นเจ้าของและการโอนผลงานวิจัยและนวัตกรรม พ.ศ. ๒๕๖๕ จึงได้กำหนดแนวปฏิบัติในการขอเป็นเจ้าของผลงานวิจัยและนวัตกรรมของมหาวิทยาลัยขึ้น

อาศัยอำนาจตามความในมาตรา ๒๔ และมาตรา ๒๗ แห่งพระราชบัญญัติมหาวิทยาลัยเทคโนโลยีราชมงคล พ.ศ. ๒๕๔๘ ประกอบกับมติคณะกรรมการบริหารมหาวิทยาลัย ในการประชุมครั้งที่ ๖/๒๕๖๗ เมื่อวันที่ ๒๐ มิถุนายน ๒๕๖๗ จึงออกประกาศไว้ดังต่อไปนี้

ข้อ ๑ ประกาศนี้เรียกว่า “ประกาศมหาวิทยาลัยเทคโนโลยีราชมงคลล้านนา เรื่อง แนวปฏิบัติในการขอเป็นเจ้าของผลงานวิจัยและนวัตกรรมของมหาวิทยาลัย พ.ศ. ๒๕๖๗”

ข้อ ๒ ประกาศนี้ให้ใช้บังคับตั้งแต่วันถัดจากวันประกาศเป็นต้นไป

ข้อ ๓ บรรดาประกาศ หรือคำสั่งอื่นใดในส่วนที่กำหนดไว้แล้วซึ่งขัดหรือแย้งกับประกาศนี้ ให้ใช้ประกาศนี้แทน

ข้อ ๔ ในประกาศนี้

“มหาวิทยาลัย” หมายความว่า มหาวิทยาลัยเทคโนโลยีราชมงคลล้านนา

“อธิการบดี” หมายความว่า อธิการบดีมหาวิทยาลัยเทคโนโลยีราชมงคลล้านนา

“ผลงานวิจัยและนวัตกรรม” หมายความว่า ข้อค้นพบหรือผลที่เกิดขึ้นจากการวิจัยหรือการสร้างนวัตกรรม โดยการค้นคว้า การทดลอง การสำรวจหรือการศึกษา รวมถึงองค์ความรู้ การประดิษฐ์ กระบวนการผลิตผลิตภัณฑ์ กระบวนการบริการ หรือการจัดการรูปแบบใหม่ ซึ่งเป็นข้อค้นพบใหม่หรือพัฒนาให้ดีขึ้นกว่าเดิมอย่างมีนัยสำคัญ และนำไปใช้ประโยชน์ได้ไม่ว่าจะได้รับความคุ้มครองตามกฎหมายเกี่ยวกับทรัพย์สินทางปัญญาหรือไม่ก็ตาม

ข้อ ๕ ขั้นตอนการขอความเป็นเจ้าของผลงานวิจัยและนวัตกรรม

๕.๑ ให้หัวหน้าโครงการวิจัยหรือนักวิจัยที่ได้รับมอบหมายจากหัวหน้าโครงการวิจัยจัดทำแผนและกลไกการใช้ประโยชน์ ตามแบบฟอร์มแผนและกลไกการใช้ประโยชน์ผลงานวิจัยและนวัตกรรม มหาวิทยาลัยเทคโนโลยีราชมงคลล้านนา (เอกสารหมายเลข ๒) หรือตามแบบฟอร์มที่แหล่งทุนกำหนด

๕.๒ ให้ยื่นแผน...

๕.๒ ให้ยื่นแผนและกลไกการใช้ประโยชน์ ต่อมหาวิทยาลัยผ่านสถาบันวิจัยและพัฒนา ภายใน ๓๐ วัน นับจากวันที่มีการสร้างหรือก่อให้เกิดข้อค้นพบใหม่ หรือภายใน ๖๐ วัน นับจากวันที่สิ้นสุดการดำเนินโครงการวิจัยตามสัญญารับทุนวิจัย

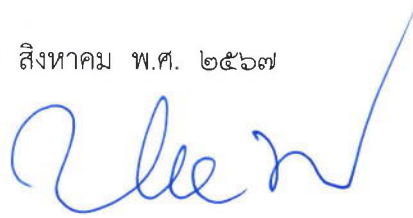
๕.๓ มหาวิทยาลัยโดยสถาบันวิจัยและพัฒนาพิจารณาตรวจสอบความถูกต้องและครบถ้วนของแผนและกลไกการใช้ประโยชน์ กรณีไม่ถูกต้องและไม่ครบถ้วน จะแจ้งให้หัวหน้าโครงการวิจัยหรือนักวิจัยที่ได้รับมอบหมายจากหัวหน้าโครงการวิจัย ดำเนินการแก้ไข ชี้แจง หรือดำเนินการส่งเอกสารหลักฐานเพิ่มเติม กรณีข้อมูลถูกต้องและครบถ้วน มหาวิทยาลัยจะจัดส่งแผนและกลไกการใช้ประโยชน์ไปพร้อมกับแบบฟอร์มการแจ้งความประสงค์ขอเป็นเจ้าของผลงานวิจัยและนวัตกรรม (เอกสารหมายเลข ๓) ต่อแหล่งทุน

๕.๔ แหล่งทุนพิจารณาความถูกต้องและครบถ้วนของแผนและกลไกการใช้ประโยชน์ และแบบฟอร์มการแจ้งความประสงค์ขอเป็นเจ้าของผลงานวิจัยและนวัตกรรม กรณีแหล่งทุนพิจารณาแล้วข้อมูลไม่ถูกต้องและไม่ครบถ้วน จะแจ้งให้มหาวิทยาลัยโดยสถาบันวิจัยและพัฒนาและหัวหน้าโครงการวิจัยหรือนักวิจัยที่ได้รับมอบหมายจากหัวหน้าโครงการวิจัย ดำเนินการแก้ไข ชี้แจง หรือดำเนินการส่งเอกสารหลักฐานเพิ่มเติม กรณีข้อมูลถูกต้องและครบถ้วน แหล่งทุนจะออกหนังสือรับรองความเป็นเจ้าของผลงานวิจัยและนวัตกรรมและแจ้งต่อมหาวิทยาลัย

๕.๕ มหาวิทยาลัยแจ้งผลการเป็นเจ้าของผลงานวิจัยและนวัตกรรมแก่หัวหน้าโครงการวิจัยหรือนักวิจัยที่ได้รับมอบหมายจากหัวหน้าโครงการวิจัย

ข้อ ๖ ให้อธิการบดีรักษาการตามประกาศนี้ ในกรณีที่มีปัญหาเกี่ยวกับการปฏิบัติตามประกาศนี้ ให้อธิการบดีเป็นผู้วินิจฉัยชี้ขาด

ประกาศ ณ วันที่ ๑๓ สิงหาคม พ.ศ. ๒๕๖๗



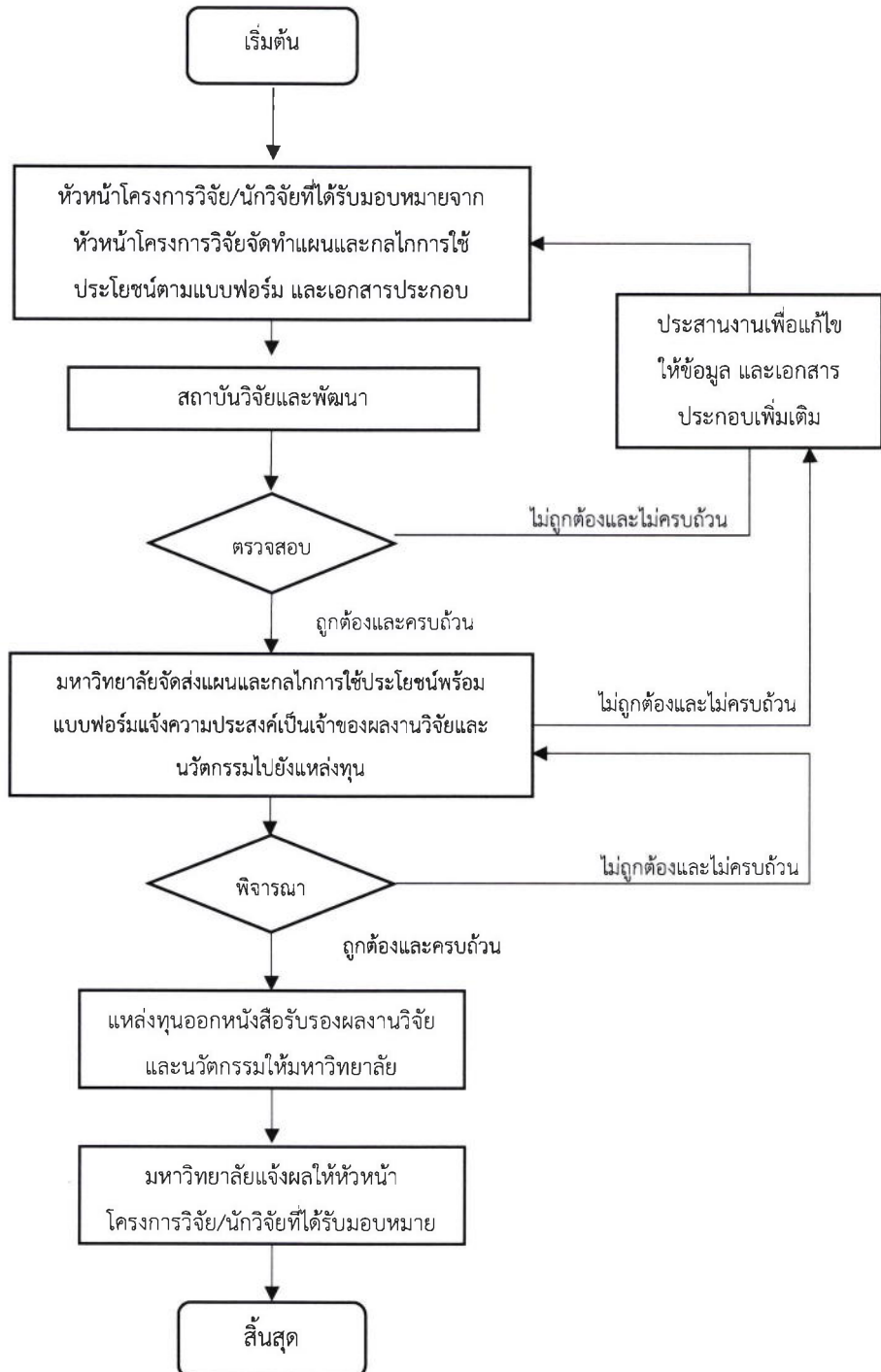
(รองศาสตราจารย์อุเทน คำน่าน)

รักษาราชการแทน

อธิการบดีมหาวิทยาลัยเทคโนโลยีราชมงคลล้านนา

เอกสารแนบท้ายประกาศมหาวิทยาลัยเทคโนโลยีราชมงคลล้านนา
เรื่อง แนวปฏิบัติในการขอเป็นเจ้าของผลงานวิจัยและนวัตกรรมของมหาวิทยาลัย พ.ศ. ๒๕๖๗
ลงวันที่ ๑๓ สิงหาคม พ.ศ. ๒๕๖๗

ขั้นตอนการขอความเป็นเจ้าของผลงานวิจัยและนวัตกรรม มหาวิทยาลัยเทคโนโลยีราชมงคลล้านนา



หมายเหตุ : หัวหน้าโครงการวิจัยหรือนักวิจัยที่ได้รับมอบหมายจากหัวหน้าโครงการวิจัยสามารถเสนอแผนและกลไกการใช้ประโยชน์พร้อมกับรายงานการเปิดเผยข้อมูลในคราวเดียวกันได้

แบบฟอร์มแผนและกลไกการใช้ประโยชน์ผลงานวิจัยและนวัตกรรม
มหาวิทยาลัยเทคโนโลยีราชมงคลล้านนา

เอกสารหมายเลข ๒

ส่วนที่ ๑ ข้อมูลโครงการ

๑. ชื่อโครงการ (ไทย)

(อังกฤษ)

๒. สังกัดหน่วยงาน

๓. แหล่งทุนที่ได้รับการสนับสนุน.....

รหัส/เลขที่สัญญารับทุนที่ได้รับการสนับสนุน.....

ระยะเวลาของโครงการ (วัน/เดือน/ปีเริ่มต้น-สิ้นสุด)

งบประมาณที่ได้รับการสนับสนุน (บาท).....

๔. ชื่อผลงานวิจัยและนวัตกรรม

(ภาษาไทย)

(ภาษาอังกฤษ)

๕. คำสำคัญ (Keyword)

(ภาษาไทย)

(ภาษาอังกฤษ)

ส่วนที่ ๒ ผู้รับผิดชอบการดำเนินการตามแผน

กรณีเป็นหน่วยงาน

ชื่อหน่วยงาน

ที่อยู่

โทรศัพท์ที่ทำงาน อีเมล

ผู้ประสานงาน

โทรศัพท์ที่ทำงาน

อีเมล

กรณีเป็นบุคคล

ชื่อ-นามสกุล

หน่วยงานต้นสังกัด (สาขาวิชาและคณะ).....

ที่อยู่ทำงาน.....

.....

โทรศัพท์ที่ทำงาน

โทรศัพท์มือถือ.....

อีเมล

ส่วนที่ ๓ ลักษณะของผลงานวิจัยและสถานะ

ชื่อผลงานวิจัย

สถานะปัจจุบันของผลงานวิจัยและนวัตกรรม

- การวิจัยในระดับห้องปฏิบัติการ หรือการวิจัยเบื้องต้นเพื่อพิสูจน์และตรวจสอบแนวคิดใหม่ (TRL/SRL ๑-๔)
- การวิจัยในระดับ pilot scale หรือการวิจัยภายใต้สิ่งแวดล้อมอื่นเพื่อตรวจสอบความเป็นไปได้ของผลงาน (TRL/SRL ๕-๖)
- การวิจัยในภาคสนามเพื่อเตรียมความพร้อมในการถ่ายทอดเทคโนโลยีหรือการถ่ายทอดองค์ความรู้เพื่อถ่ายทอดในวงกว้าง (TRL/SRL ๗-๙)
- พร้อมถ่ายทอดเทคโนโลยี
- อื่นๆ โปรดระบุ

สถานะการดำเนินการด้านทรัพย์สินทางปัญญา

- อยู่ระหว่างดำเนินการด้านทรัพย์สินทางปัญญา

(คาดว่าจะสามารถดำเนินการคุ้มครองทรัพย์สินทางปัญญาในรูปแบบใด เช่น สิทธิบัตร อนุสิทธิบัตร ลิขสิทธิ์ หรือ ความลับทางการค้า เป็นต้น และอยู่ในขั้นตอนใด และคาดว่าจะสามารถดำเนินการได้เมื่อใด)

ประเภทที่ขอรับความคุ้มครอง	ขณะนี้อยู่ในขั้นตอน	ระยะเวลาที่คาดว่าจะดำเนินการ

ดำเนินการด้านทรัพย์สินทางปัญญาแล้ว (ตามเอกสารที่แนบมาพร้อมนี้)

ยื่นขอรับความคุ้มครองประเภท

เลขที่คำขอ/เลขที่จดแจ้ง วันที่ยื่นคำขอ/วันที่จดแจ้ง.....

เลขที่จดทะเบียนสิทธิบัตร/อนุสิทธิบัตร/จดแจ้งลิขสิทธิ์

วันที่ออกเอกสารสิทธิ

ยื่นขอรับความคุ้มครองประเภท

เลขที่คำขอ/เลขที่จดแจ้ง วันที่ยื่นคำขอ/วันที่จดแจ้ง.....

เลขที่จดทะเบียนสิทธิบัตร/อนุสิทธิบัตร/จดแจ้งลิขสิทธิ์

วันที่ออกเอกสารสิทธิ

เป็นองค์ความรู้

วัตถุประสงค์ของการนำผลงานไปใช้ประโยชน์

1.

2.

3.

รูปแบบการใช้ประโยชน์

1.

2.

กำหนดเวลาการใช้ประโยชน์ผลงานวิจัยและนวัตกรรม (ต้องดำเนินการภายในระยะเวลา ๒ ปี นับจากวันที่มหาวิทยาลัยได้รับสิทธิความเป็นเจ้าของ)

1. ระยะเวลา เดือน

2. วันที่ยื่นขอความเป็นเจ้าของ (วันที่มหาวิทยาลัยดำเนินการ)

ส่วนที่ ๔ แผนและกลไกการนำผลงานวิจัยไปใช้ประโยชน์ (ตัวอย่างการกรอก)

ระยะเวลา	ผลงานวิจัย	แผนการใช้ประโยชน์	ผลผลิตที่จะส่งมอบ	วิธีการและขั้นตอนการนำผลงานไปใช้ประโยชน์	หน่วยงาน/ชุมชนกลุ่มเป้าหมาย
สิงหาคม - ตุลาคม	๑. สูตรและกรรมวิธีการผลิต.....	สรรหาผู้ประกอบการมารับอนุญาตให้ใช้สิทธิ		๑. จัดเปิดตัวเทคโนโลยี ๒. ประชาสัมพันธ์ผ่านสื่อ ๓. จัดหาผู้ประกอบการ	บริษัทหรือผู้ประกอบการ
สิงหาคม - ตุลาคม	๒. องค์ความรู้ในการกำจัดสิ่งปนเปื้อนออกจากวัตถุดิบ	ถ่ายทอดองค์ความรู้ให้แก่ผู้สนใจ		๑. จัดอบรมผ่านสื่ออิเล็กทรอนิกส์	กลุ่มผู้ผลิตวัตถุดิบ... วิสาหกิจชุมชน
	๓. การนำไปใช้ประโยชน์เชิงพาณิชย์				

ระยะเวลา	ผลงานวิจัย	แผนการใช้ ประโยชน์	ผลผลิตที่จะ ส่งมอบ	วิธีการและขั้นตอน การนำผลงานไปใช้ ประโยชน์	หน่วยงาน/ชุมชน กลุ่มเป้าหมาย
	๔. การนำไปใช้ประโยชน์เชิง สาธารณะ สังคม/ชุมชน				
	๕. การใช้ประโยชน์เชิงนโยบาย				

การใช้ประโยชน์ผลงานวิจัยและนวัตกรรม ตาม พ.ร.บ.ส่งเสริมการใช้ประโยชน์ฯ ได้ให้ความหมายไว้ว่า

- เป็นการให้หรืออนุญาตให้ใช้สิทธิ (licensing) ในผลงานวิจัยและนวัตกรรม ในการผลิตผลิตภัณฑ์ การจัดทำบริการ การปรับปรุงกรรมวิธีการผลิต การจัดโครงสร้างองค์กร การบริหารจัดการ หรือการดำเนินการอื่นใดในเชิงพาณิชย์หรือ สาธารณประโยชน์ หรือ
- การใช้เพื่อการศึกษา ค้นคว้า ทดลอง หรือวิจัยเพื่อพัฒนาต้นแบบผลิตภัณฑ์หรือต่อยอดผลงานนั้น
- การจำหน่ายจ่ายโอนผลงานวิจัยและนวัตกรรม โดยมีประโยชน์ตอบแทนที่คำนวณเป็นเงินได้ด้วย

ส่วนที่ ๕ ประมาณการมูลค่าและผลกระทบทางเศรษฐกิจ

มูลค่าเชิงพาณิชย์

..... (ตามเอกสารประมาณการมูลค่าจากการใช้ประโยชน์แนบท้าย)

.....

ผลกระทบเชิงสังคมและสาธารณะ

..... (ตามเอกสารประมาณการมูลค่าจากการใช้ประโยชน์แนบท้าย)

.....

ข้าพเจ้าขอรับรองว่า ข้อมูลที่แจ้งตามรายละเอียดข้างต้นเป็นความจริงทุกประการ ทั้งนี้ได้จัดส่ง เอกสารประกอบมาพร้อมนี้แล้ว

ลงชื่อ.....

(.....)

ตำแหน่ง

วันที่

(เอกสารแนบ)

แบบฟอร์มประมาณการมูลค่าจากการใช้ประโยชน์ผลงานวิจัยและนวัตกรรม

๑. ผลกระทบด้านเศรษฐกิจ (ผลผลิต : ต้นแบบที่สามารถผลิตจำหน่ายได้ทันที)

๑.๑ หลังจากมีการนำผลงานวิจัยไปใช้ประโยชน์ คาดว่าจะส่งผลกระทบต่อเหล่านี้เป็นมูลค่าเท่าไร

๑.๑.๑ รายได้จากจำหน่ายภายในประเทศ บาท

๑.๑.๒ รายได้จากการส่งออก บาท

๑.๑.๓ การลดต้นทุน บาท

๑.๑.๔ รวมมูลค่าผลประโยชน์ (๑.๑.๑ + ๑.๑.๒ + ๑.๑.๓) บาท

๑.๒ คาดว่าผลกระทบต่อเหล่านี้จะเกิดขึ้นต่อเนื่องกี่ปี โปรดระบุปี พ.ศ. เริ่มต้นและปีสิ้นสุดของผลกระทบ ปี พ.ศ. ที่เริ่มต้น ปี พ.ศ. ที่สิ้นสุด

๑.๓ คำนวณมูลค่าปัจจุบันของผลประโยชน์ Present value (PV) โดยใช้อัตราคิดลด ๒% = บาท

๑.๔ ประมาณต้นทุนที่ต้องใช้ในการผลิตและจำหน่ายในแต่ละปี ดังนี้

๑.๔.๑ ต้นทุนในการวิจัยและพัฒนาที่ได้รับงบประมาณจากกองทุน ววน.บาท

๑.๔.๒ ต้นทุนในการผลิต ในส่วนของเงินลงทุน บาท

๑.๔.๓ ต้นทุนในการผลิต ในส่วนของค่าใช้จ่ายในการดำเนินงาน.....บาท

๑.๔.๔ ต้นทุนอื่น ๆ บาท

๑.๔.๕ รวมมูลค่าต้นทุน (๑.๔.๑ + ๑.๔.๒ + ๑.๔.๓ + ๑.๔.๔) บาท

๑.๕ คำนวณมูลค่าปัจจุบันของต้นทุน Present value (PV) โดยใช้อัตราคิดลด ๒% =บาท

๑.๖ คำนวณ Net Present value (NPV) จาก มูลค่าปัจจุบันของผลประโยชน์ – มูลค่าปัจจุบันของ ต้นทุน =บาท

๑.๗ คำนวณ Return on investment (ROI) จาก มูลค่าปัจจุบันของผลประโยชน์ / มูลค่าปัจจุบันของ ต้นทุน = บาท

๒. ด้านนโยบาย (ผลผลิต : ผลงานวิจัยเชิงนโยบาย)

๒.๑ หลังจากมีการนำผลงานวิจัยไปใช้ประโยชน์ คาดว่าจะเกิดการเปลี่ยนแปลงในด้านใดบ้าง (Outcome)

๒.๑.๑

๒.๑.๒

๒.๒ ผู้ได้รับประโยชน์หลักคือใคร

๒.๓ ผลประโยชน์ที่ได้รับเพิ่มขึ้นจากเดิม คิดเป็นมูลค่าปัจจุบันได้เท่ากับ.....บาท

- ๒.๔ ผู้เสียประโยชน์คือใคร
- ๒.๕ สิ่งที่เสียผลประโยชน์คิดเป็นมูลค่าปัจจุบันได้เท่ากับ บาท
- ๒.๖ ต้นทุนในการวิจัยและพัฒนาที่ได้รับงบประมาณจากกองทุน ววน. บาท
- ๒.๗ ต้นทุนในการนำนโยบายไปใช้ประโยชน์..... บาท
- ๒.๘ รวมมูลค่าปัจจุบันของต้นทุน (๒.๕ + ๒.๖ + ๒.๗) บาท
- ๒.๙ คำนวณ Net Present value (NPV) จาก มูลค่าปัจจุบันของผลประโยชน์ (ข้อ ๒.๓) – มูลค่าปัจจุบัน
ของต้นทุน (ข้อ ๒.๘) =บาท
- ๒.๑๐ คำนวณ Return on investment (ROI) จาก มูลค่าปัจจุบันของผลประโยชน์ (ข้อ ๒.๓) / มูลค่า
ปัจจุบันของต้นทุน (ข้อ ๒.๘) =บาท

แบบแจ้งความประสงค์เป็นเจ้าของผลงานวิจัยและนวัตกรรม

วันที่.....

เรียน.....(ผู้ให้ทุน).....

ข้าพเจ้า.....มหาวิทยาลัยเทคโนโลยีราชมงคลล้านนา

ผู้รับทุน / นักวิจัยที่ได้รับมอบหมายจากหัวหน้าโครงการวิจัย ใน โครงการ / งานวิจัย เรื่อง

.....

สัญญาเลขที่.....

ที่อยู่.....

โทรศัพท์..... อีเมล.....

มีความประสงค์จะเป็นเจ้าของผลงานวิจัยและนวัตกรรม ชื่อ/เรื่อง.....

.....

ผู้ประดิษฐ์หรือผู้สร้างสรรค์ผลงานวิจัยและนวัตกรรมที่ได้เปิดเผยต่อผู้ให้ทุน.....

.....

วันที่สร้างหรือค้นพบผลงานวิจัยและนวัตกรรม.....

วันที่เปิดเผยผลงานวิจัยและนวัตกรรม.....

พร้อมนี้ได้แนบเอกสารหรือหลักฐานประกอบการยื่นคำขอดังนี้

แผนและกลไกการใช้ประโยชน์

เอกสารอื่นที่เกี่ยวข้อง (ถ้ามี).....

.....

ลงชื่อ.....

(.....)

ผู้ยื่นคำขอ

หมายเหตุ : เอกสารฉบับนี้ สถาบันวิจัยและพัฒนาเป็นผู้จัดทำ และเสนอต่อแหล่งทุน โดยแนบไปพร้อมกับ
แผนและกลไกการใช้ประโยชน์ของหัวหน้าโครงการวิจัย/นักวิจัยที่ได้รับมอบหมายจากหัวหน้าโครงการวิจัยเป็น
ผู้จัดทำ