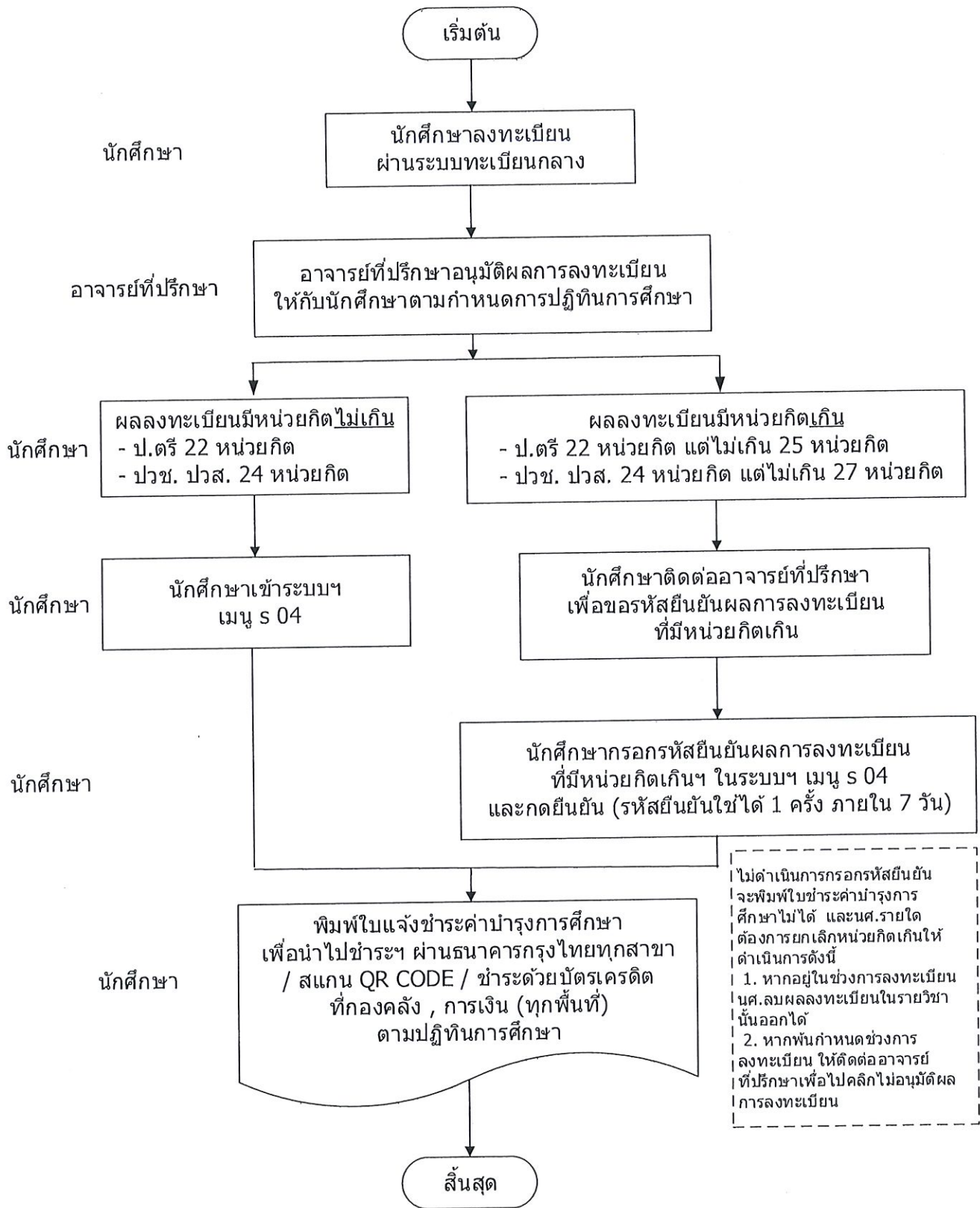


ขั้นตอนการยืนยันผลการลงทะเบียนที่มีหน่วยกิตเกินตามข้อบังคับ



ขั้นตอนการ ยื่นใบผล ลงทะเบียน หน่วยกิตเกิน ตามข้อบังคับ

1. นักศึกษาลงทะเบียน
ผ่านระบบทะเบียนกลาง

นักศึกษาลงทะเบียนเรียบร้อยแล้ว
กำหนดการปฏิบัติการศึกษา หากพ้นกำหนด
ระบบฯ จะปิดการเข้าใช้งาน

2. อาจารย์ที่ปรึกษา
อนุมัติผลลงทะเบียน

อาจารย์ที่ปรึกษาฯ เพื่ออนุมัติ
ผลการลงทะเบียนให้กับนักศึกษา
(หากไม่อนุมัติ ไม่สามารถพิมพ์ใบชำระค่าบำรุงการศึกษา)

3. มีผลรวมหน่วยกิต
ลงทะเบียนเกินฯ ขอรหัสยืนยัน

นักศึกษาที่มี**ผลรวมหน่วยกิตเกินฯ** ดังนี้
- ป.ตรีเกิน 22 นก. แต่ไม่เกิน 25 นก.
- ปวช. , ปวส. เกิน 24 นก. แต่ไม่เกิน 27 นก.
ให้นักศึกษาติดต่ออาจารย์ที่ปรึกษาขอรหัสยืนยัน
การลงทะเบียนที่หน่วยกิตเกินฯ กรอกใบเมนู s 04

4. เข้าระบบฯ เมนู s 04

นักศึกษาที่มีผลรวมหน่วยกิตลงทะเบียนเกินฯ
ตามข้อ 3 ให้กรอกรหัสฯ เพื่อยืนยัน และพิมพ์ใบ
แจ้งชำระค่าบำรุงการศึกษา ตามระบบฯชำระฯฯ
ไปปฏิบัติการศึกษา

5. พิมพ์ใบแจ้งชำระค่าบำรุง
การศึกษา

นักศึกษาชำระค่าบำรุงการศึกษาผ่านธนาคารกรุงไทย
ทุกสาขา / สแกน QR CODE / ชำระด้วยบัตรเครดิตที่
กองคลังหรือการเงิน ทุกพื้นที่

หมายเหตุ 1. การขอรหัสยืนยันผลลงทะเบียนที่มีหน่วยกิตเกินฯ สามารถขอเป็นรายครั้ง โดยมีระยะเวลาการใช้งาน 7 วัน

หลังจากที่ได้รับรหัสจากอาจารย์ที่ปรึกษา

2. นักศึกษาลงทะเบียนมีหน่วยกิตเกินฯ หากไม่กรอกรหัสยืนยันฯ จะไม่สามารถพิมพ์ใบชำระค่าบำรุงการศึกษาได้

3. นักศึกษาต้องกรอกหลักฐานช่วยกิตเกินฯ ให้ดำเนินการดังนี้
3.1 หากอยู่ในช่วงการลงทะเบียน สามารถขอผลการลงทะเบียนในรายวิชานั้นทันที
3.2 หากพ้นกำหนดช่วงการลงทะเบียน ให้ติดต่ออาจารย์ที่ปรึกษาเพื่อไปเคลียไม่อนุมัติผลการลงทะเบียน