

สรุปผลประเมินความพึงพอใจต่อการให้บริการ ปีการศึกษา 2565

งานบริการ กองบริหารทรัพยากร
มหาวิทยาลัยเทคโนโลยีราชมงคลล้านนา ลำปาง

งานบริการ กองบริหารทรัพยากร มหาวิทยาลัยเทคโนโลยีราชมงคลล้านนา ลำปาง ได้ดำเนินการจัดทำแบบประเมินความพึงพอใจ ประจำปี 2565 โดยสรุปข้อมูลเกี่ยวกับความคิดเห็นของผู้ตอบแบบสอบถาม โดยการหาค่าเฉลี่ย (Arithmetic Mean) กำหนดเกณฑ์ในการแปลความหมายของค่าเฉลี่ย (Rating Scale) ดังนี้

ค่าเฉลี่ย	แปลความหมาย
4.51 – 5.00	มีระดับความพึงพอใจ มากที่สุด
3.51 – 4.50	มีระดับความพึงพอใจ มาก
2.51 – 3.50	มีระดับความพึงพอใจ ปานกลาง
1.51 – 2.50	มีระดับความพึงพอใจ น้อย
1.00 – 1.50	มีระดับความพึงพอใจ น้อยที่สุด

บทสรุป

ในปีการศึกษา 2565 งานบริการ กองบริหารทรัพยากร ได้ดำเนินการสำรวจความพึงพอใจ ประกอบไปด้วยการวิเคราะห์ข้อมูลความพึงพอใจต่อหน่วยงานที่ให้บริการจำนวน 13 ข้อ โดยผู้ตอบแบบสอบถามส่วนใหญ่มีความพึงพอใจต่อหน่วยที่ให้บริการใน ภาพรวมอยู่ในระดับมาก

ตารางที่ 1 ผลประเมินความพึงพอใจต่อหน่วยงานผู้ให้บริการงานบริการ ปีการศึกษา 2565

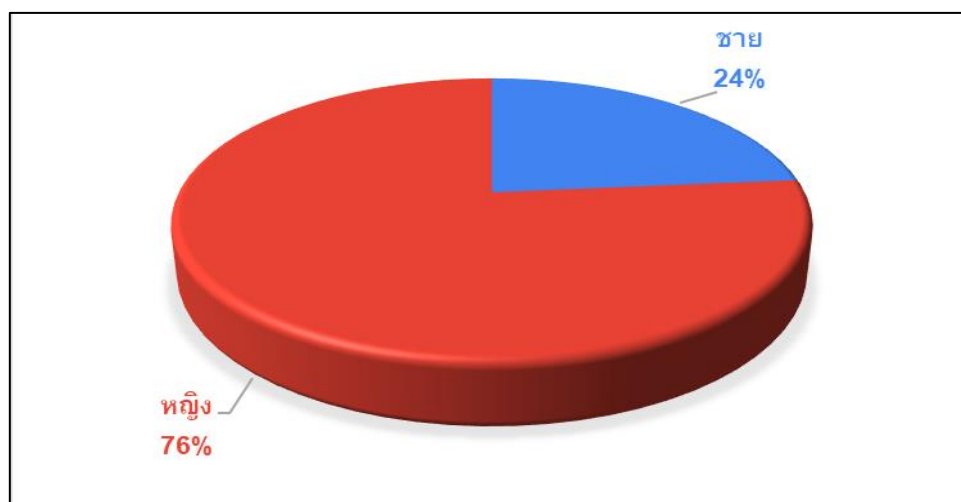
ความพึงพอใจต่อหน่วยงานผู้ให้บริการ	ค่าเฉลี่ย	ระดับความพึงพอใจ
1. มีการตีตประกาศหรือแจ้งข้อมูลเกี่ยวกับการให้บริการ	4.25	มาก
2. ขั้นตอนการให้บริการไม่ยุ่งยากซับซ้อน และมีความคล่องตัว	4.26	มาก
3. ความสะดวก รวดเร็วของการให้บริการ ครบถ้วน ถูกต้อง	4.33	มาก
4. ความเสมอภาคในการให้บริการ เช่น ใครมาก่อนได้ก่อน การให้บริการตามลำดับคิว	4.17	มาก
5. ความสุภาพ ยิ้มแย้มแจ่มใส กิริยามารยาทของเจ้าหน้าที่ผู้ให้บริการ หรือการพูดจาด้วยถ้อยคำและน้ำเสียงสุภาพ	4.37	มาก
6. ความพึงพอใจงานเอกสารการพิมพ์	4.19	มาก
7. ความพึงพอใจงานรักษาความปลอดภัย	4.36	มาก
8. ความพึงพอใจงานยานพาหนะ	4.38	มาก
9. ความพึงพอใจงานอาคารสถานที่	4.21	มาก
10. มีความสะดวกในการเข้าถึงการใช้บริการ	4.37	มาก
11. ได้รับบริการที่ตรงตามความต้องการ	4.30	มาก
12. ได้รับบริการที่คุ้มค่า คุ้มประโยชน์	4.33	มาก
13. ความพึงพอใจโดยภาพรวมที่ได้รับจากผลการบริการของหน่วยงาน	4.39	มาก
ค่าเฉลี่ย	3.85	มาก

ผลการประเมินความพึงพอใจต่อหน่วยงานผู้ให้บริการ กองบริหารทรัพยากร

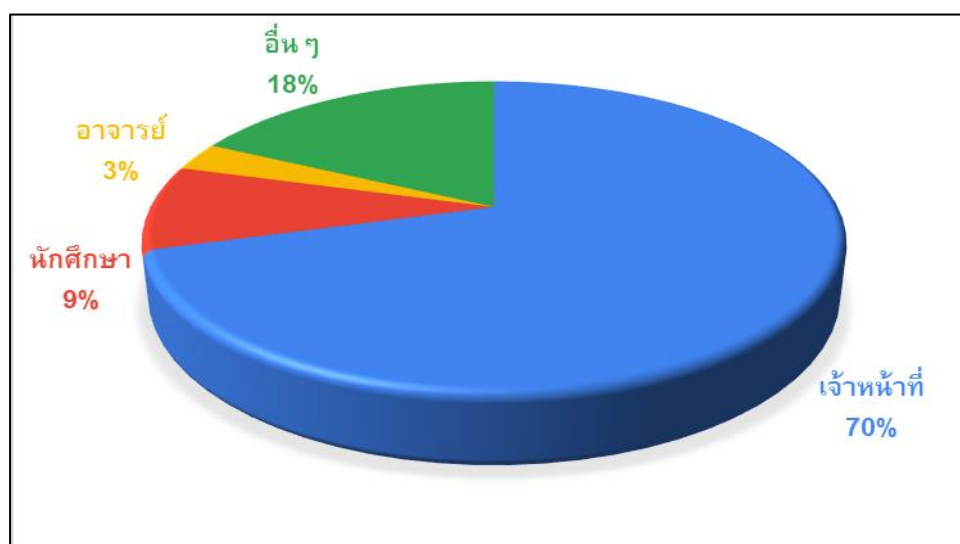
งานพัสดุ

ตอนที่ 1 ข้อมูลทั่วไปของผู้ตอบแบบสอบถาม จำนวนผู้ตอบแบบสอบถาม 35 คน

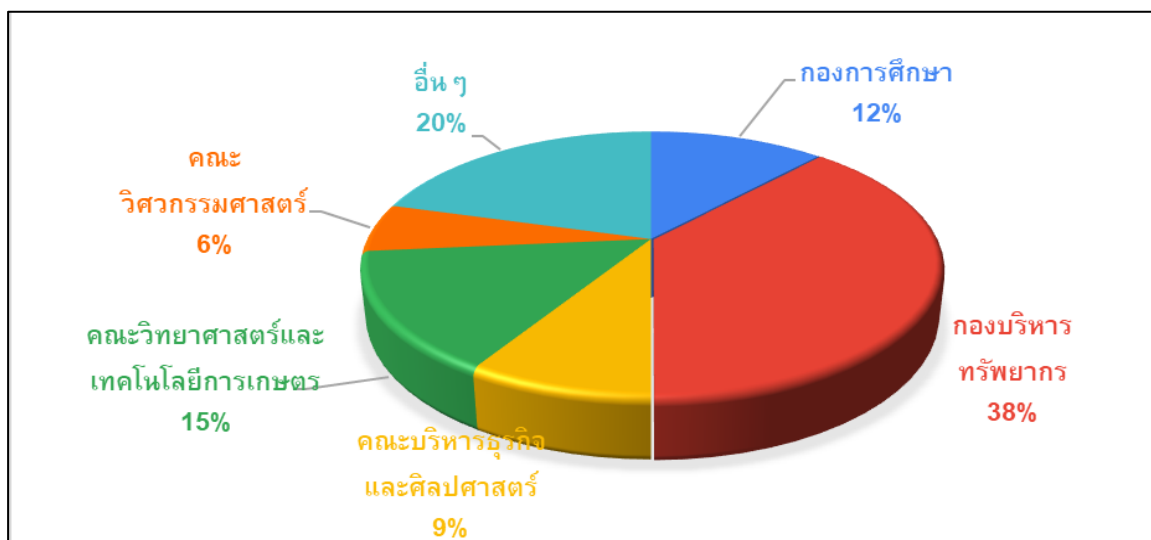
1. เพศ



2. ตำแหน่ง



3. หน่วยงานที่สังกัด



4. ระดับความถี่ในการติดต่อกับงานจัดซื้อ/จัดจ้าง

