

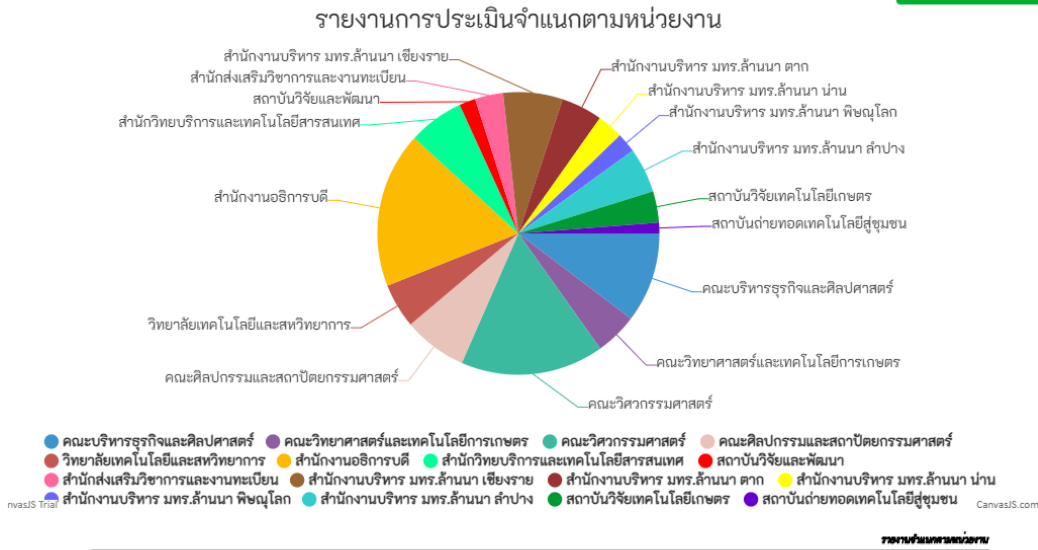
สรุปผลการประเมิน

ความพึงพอใจของบุคลากรในการใช้ระบบฐานข้อมูลหรือการปรับเปลี่ยนความเป็นดิจิทัลของมหาวิทยาลัย

แบบฟอร์มการประเมินออนไลน์ : <https://arit.rmutl.ac.th/survey/assessment/d531686482b0e02bc488e219260476c5>

ช่วงเวลาในการประเมิน : ตุลาคม 2565 - มิถุนายน 2566 (ข้อมูลวันที่ 30 มิถุนายน 2566)

Export รายงาน



รายงานจำแนกตามหน่วยงาน

ผู้ประเมิน : 232

คะแนน : 15426 / 17400

ลำดับ	หน่วยงาน	จำนวนผู้ประเมิน	ร้อยละ	คะแนนเต็ม	ร้อยละ	คะแนนที่ได้	ร้อยละ
1	คณะบริหารธุรกิจและศิลปศาสตร์	28	12.07%	2100	12.07%	1589	75.67%
2	คณะวิทยาศาสตร์และเทคโนโลยีการเกษตร	14	6.03%	1050	6.03%	747	71.14%
3	คณะวิศวกรรมศาสตร์	37	15.95%	2775	15.95%	2534	91.32%
4	คณะศิลปกรรมและสถาปัตยกรรมศาสตร์	15	6.47%	1125	6.47%	1125	100.00%
5	วิทยาลัยเทคโนโลยีและสหวิทยาการ	11	4.74%	825	4.74%	788	95.52%
6	สำนักงานอธิการบดี	39	16.81%	2925	16.81%	2750	94.02%
7	สำนักวิทยบริการและเทคโนโลยีสารสนเทศ	14	6.03%	1050	6.03%	983	93.62%
10	สถาบันวิจัยและพัฒนา	5	2.16%	375	2.16%	287	76.53%
11	สำนักส่งเสริมวิชาการและงานทะเบียน	11	4.74%	825	4.74%	499	60.48%
12	สำนักงานบริหาร มทร.ล้านนา เชียงราย	14	6.03%	1050	6.03%	1050	100.00%
13	สำนักงานบริหาร มทร.ล้านนา ดาก	10	4.31%	750	4.31%	731	97.47%
14	สำนักงานบริหาร มทร.ล้านนา น่าน	7	3.02%	525	3.02%	460	87.62%
15	สำนักงานบริหาร มทร.ล้านนา พิจนุโลก	5	2.16%	375	2.16%	346	92.27%
16	สำนักงานบริหาร มทร.ล้านนา ลำปาง	11	4.74%	825	4.74%	794	96.24%
18	สถาบันวิจัยเทคโนโลยีเกษตร	8	3.45%	600	3.45%	554	92.33%
19	สถาบันถ่ายทอดเทคโนโลยีสู่ชุมชน	3	1.29%	225	1.29%	189	84.00%
รวม		232	100%	15426	100%	17400	88.66%

ต้องการพัฒนาระบบสารสนเทศของมหาวิทยาลัย ที่สนับสนุนและบริหารจัดการ ด้านใด

- 1) การบริหารจัดการหอพักนักศึกษา
- 2) ด้านการเรียนการสอน
- 3) ระบบเครือข่ายสัญญาณอินเทอร์เน็ตไม่ครอบคลุม จุดปล่อย wifi น้อย
- 4) ระบบการประเมินตนเอง Tor และIDP ที่สามารถกรอกในระบบและผู้ประเมินสามารถกรอกคะแนนในระบบได้ แล้วพิมพ์เพื่อเสนอผู้บริหารลงนาม **ขอขึ้นขมทิมสำนักวิทยบริการที่พัฒนาระบบการลงเวลา/hr/สารบรรณ ฯลฯที่พัฒนาอย่างต่อเนื่อง ทำให้สะดวกและใช้งานได้ง่าย เยี่ยมมากเลยเจ้า
- 5) - มีความต้องการใช้ศูนย์รวมข้อมูลกลาง DATA Center เพื่อต้องการนำข้อมูลไปใช้ต่อยอดในการปฏิบัติงานที่เกี่ยวข้อง - อยากให้พัฒนาทุกระบบเป็นภาษาอังกฤษคู่กับระบบภาษาไทย เนื่องจาก มีนักศึกษาชาวต่างชาติ/อาจารย์ชาวต่างชาติ ที่ต้องใช้ระบบต่างๆ ของมหาวิทยาลัย
- 6) การสำรวจความพร้อมห้องเรียนก่อนเปิดเทอม
- 7) ระบบการบันทึกและแสดงผลการประเมิน (TOR) เนื่องจากปัจจุบันใช้เป็นเอกสารกระดาษ