

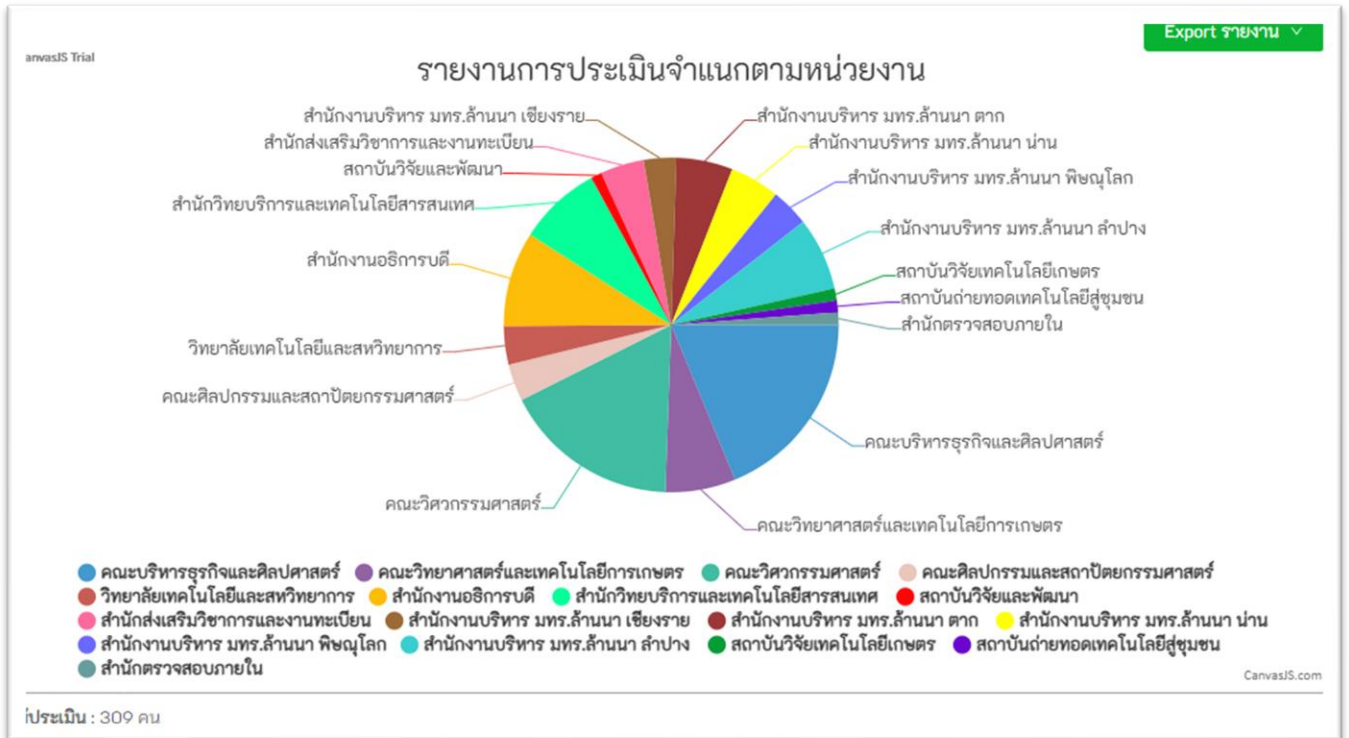
สรุปผลการประเมิน

ความพึงพอใจของบุคลากรในการใช้ระบบฐานข้อมูลหรือการปรับเปลี่ยนความเป็นดิจิทัลของมหาวิทยาลัย

แบบฟอร์มการประเมินออนไลน์ :

<https://arit.rmutl.ac.th/survey/assessment/d531686482b0e02bc488e219260476c5>

ช่วงเวลาในการประเมิน : ตุลาคม 2565 - มีนาคม 2566 (ข้อมูลวันที่ 31 มีนาคม 2566)



ข้อคิดเห็น

- 1) มีการเชื่อมต่อข้อมูลกับหนังสือเข้า-ออกในระบบสารบรรณเดิมที่ใช้ ช่วยให้ดึงข้อมูลมาได้โดยไม่ต้องเข้า 2 ระบบ
- 2) โดยรวมดีมากครับ ชื่นชมสำนักวิทยบริการฯ ที่ทำหน้าที่ได้รวดเร็ว ขอคุณ ผอ.วิทย และทีมงานทุกท่าน ที่เสียสละทำเพื่อมหาวิทยาลัยฯ อย่างแท้จริง
- 3) ขอปรับปรุงระบบลงเวลาปฏิบัติงานให้ gps ครอบคลุมพื้นที่ทั้งหมด หรือมีสัญญาณทุกตึกที่มีเจ้าหน้าที่ปฏิบัติงานค่ะ และ เวลาเข้า check in หรือ check out ต้องเปิดปิด gps และ เข้าแอปหลายครั้ง กว่าจะลงเวลาได้ค่ะ
- 4) ระบบลงเวลาปฏิบัติงาน อยากให้แก้ไขข้อความให้ชัดเจน คือช่วงเย็นให้แสดงชื่อความเป็น ลงเวลาเลิกงาน/หรือลงเวลาออกงาน เพราะปัจจุบันทั้งเข้า/เย็น แสดงข้อความว่าลงเวลาปฏิบัติงาน
- 5) ขอปรับปรุงระบบลงเวลาปฏิบัติงานให้ gps ครอบคลุมพื้นที่ทั้งหมด หรือมีสัญญาณทุกตึกที่มีเจ้าหน้าที่ปฏิบัติงานค่ะ และ เวลาเข้า check in หรือ check out ต้องเปิดปิด gps และ เข้าแอปหลายครั้ง กว่าจะลงเวลาได้ค่ะ
- 6) ระบบลงเวลาปฏิบัติงาน อยากให้แก้ไขข้อความให้ชัดเจน คือช่วงเย็นให้แสดงชื่อความเป็น ลงเวลาเลิกงาน/หรือลงเวลาออกงาน เพราะปัจจุบันทั้งเข้า/เย็น แสดงข้อความว่าลงเวลาปฏิบัติงาน
- 7) อยากให้มีเมนูสื่อสารสาระสำคัญเข้าใจง่ายในการเข้าถึงและตรวจสอบมากกว่านี้
- 8) ไม่มี
- 9) เป็นกิจกรรมที่ดีอีกโครงการหนึ่งของมหาวิทยาลัยฯ ควรมีแบบต่อเนื่อง ทบทวนอย่างน้อยปีละ 1 ครั้งจะเยี่ยมยอดมากครับ

รายงานจำแนกตามหน่วยงาน

ผู้ประเมิน : 309

คะแนน : 21605 / 23175

| ลำดับ | หน่วยงาน | จำนวนผู้ประเมิน | ร้อยละ | คะแนนเต็ม | ร้อยละ | คะแนนที่ได้ | ร้อยละ |
|-------|-------------------------------------|-----------------|--------|-----------|--------|-------------|---------|
| 1 | คณะบริหารธุรกิจและศิลปศาสตร์ | 57 | 18.45% | 4275 | 18.45% | 4056 | 94.88% |
| 2 | คณะวิทยาศาสตร์และเทคโนโลยีการเกษตร | 24 | 7.77% | 1800 | 7.77% | 1467 | 81.50% |
| 3 | คณะวิศวกรรมศาสตร์ | 51 | 16.50% | 3825 | 16.50% | 3679 | 96.18% |
| 4 | คณะศิลปกรรมและสถาปัตยกรรมศาสตร์ | 11 | 3.56% | 825 | 3.56% | 773 | 93.70% |
| 5 | วิทยาลัยเทคโนโลยีและสหวิทยาการ | 11 | 3.56% | 825 | 3.56% | 803 | 97.33% |
| 6 | สำนักงานอธิการบดี | 29 | 9.39% | 2175 | 9.39% | 1986 | 91.31% |
| 7 | สำนักวิทยบริการและเทคโนโลยีสารสนเทศ | 24 | 7.77% | 1800 | 7.77% | 1733 | 96.28% |
| 10 | สถาบันวิจัยและพัฒนา | 3 | 0.97% | 225 | 0.97% | 225 | 100.00% |
| 11 | สำนักส่งเสริมวิชาการและงานทะเบียน | 15 | 4.85% | 1125 | 4.85% | 913 | 81.16% |
| 12 | สำนักงานบริหาร มทร.ลันนา เชียงราย | 9 | 2.91% | 675 | 2.91% | 675 | 100.00% |
| 13 | สำนักงานบริหาร มทร.ลันนา ดาก | 16 | 5.18% | 1200 | 5.18% | 1178 | 98.17% |
| 14 | สำนักงานบริหาร มทร.ลันนา น่าน | 15 | 4.85% | 1125 | 4.85% | 1040 | 92.44% |
| 15 | สำนักงานบริหาร มทร.ลันนา พิษณุโลก | 11 | 3.56% | 825 | 3.56% | 795 | 96.36% |
| 16 | สำนักงานบริหาร มทร.ลันนา ลำปาง | 21 | 6.80% | 1575 | 6.80% | 1524 | 96.76% |
| 18 | สถาบันวิจัยเทคโนโลยีเกษตร | 4 | 1.29% | 300 | 1.29% | 252 | 84.00% |
| 19 | สถาบันถ่ายทอดเทคโนโลยีสู่ชุมชน | 4 | 1.29% | 300 | 1.29% | 246 | 82.00% |
| 20 | สำนักตรวจสอบภายใน | 4 | 1.29% | 300 | 1.29% | 260 | 86.67% |
| รวม | | 309 | 100% | 21605 | 100% | 23175 | 93.23% |