



แผนปฏิบัติงานประจำปีงบประมาณ 2565  
งานวิจัยและบริการวิชาการ กองการศึกษา  
มหาวิทยาลัยเทคโนโลยีราชมงคลล้านนา พิษณุโลก



## คำนำ

แผนปฏิบัติงานประจำปีงบประมาณ 2565 งานวิจัยและบริการวิชาการ กองการศึกษา มหาวิทยาลัยเทคโนโลยีราชมงคลล้านนา พิษณุโลก จัดทำขึ้นเพื่อใช้เป็นแนวทางการปฏิบัติงานประจำปีของงานวิจัยและบริการวิชาการ และแสดงผลการดำเนินงานที่สอดคล้องกับยุทธศาสตร์และกลยุทธ์รวมทั้งค่าเป้าหมายและตัวชี้วัด เพื่อดำเนินการโครงการต่าง ๆ จะต้องเป็นกิจกรรม/โครงการที่สนับสนุนให้กลยุทธ์ต่าง ๆ ของงานวิจัยและบริการวิชาการดำเนินงานไปสู่ความสำเร็จ

งานวิจัยและบริการวิชาการ กองการศึกษา  
มหาวิทยาลัยเทคโนโลยีราชมงคลล้านนา พิษณุโลก

## สารบัญ

| เรื่อง   | หน้า     |
|--|----------|
| คำนำ   | ก        |
| <b>ส่วนที่ 1 แผนปฏิบัติงานงานวิจัยและบริการวิชาการ ประจำปีงบประมาณ 2565</b>  | <b>1</b> |
| ภารกิจด้านงานวิจัยและบริการวิชาการ ประจำปีงบประมาณ 2565  | 1        |
| หลักการเหตุผล  | 1        |
| วัตถุประสงค์   | 1        |
| สัญลักษณ์ งานวิจัยและบริการวิชาการ   | 2        |
| โครงสร้างองค์กรของหน่วยงานวิจัยและบริการวิชาการ  | 3        |
| บุคลากรของหน่วยงานวิจัยและบริการวิชาการ  | 4        |
| <b>ส่วนที่ 2 การเชื่อมโยงแผนยุทธศาสตร์กองการศึกษา และแผนยุทธศาสตร์มหาวิทยาลัยเทคโนโลยีราชมงคลล้านนา พิษณุโลก</b>             | <b>5</b> |
| <b>ส่วนที่ 3 เป้าประสงค์ ตัวชี้วัด ค่าเป้าหมาย และผู้รับผิดชอบในการดำเนินงาน</b>   | <b>6</b> |
| ยุทธศาสตร์ที่ 4 ส่งเสริมและสนับสนุนงานวิจัยและบริการวิชาการ ที่ตอบสนองยุทธศาสตร์ของมหาวิทยาลัย                               | 7        |
| <b>ส่วนที่ 4 แผนปฏิบัติการประจำปีงบประมาณ พ.ศ. 2565</b>  | <b>9</b> |
| กลยุทธ์ที่ 1. สนับสนุนงานพัฒนาข้อเสนอโครงการผลงานวิจัย สิ่งประดิษฐ์ และนวัตกรรม ร่วมกับคณะ                                   | 10       |
| กลยุทธ์ที่ 2. สนับสนุนกระบวนการการจดสิทธิบัตร ลิขสิทธิ์ อนุสิทธิบัตร เพื่อให้สามารถนำไปใช้ประโยชน์เชิงพาณิชย์                | 12       |
| กลยุทธ์ที่ 3. ส่งเสริมและสนับสนุนงานบริการวิชาการแก่สังคมที่ตอบสนองยุทธศาสตร์ของมหาวิทยาลัย                                  | 13       |
| กลยุทธ์ที่ 4. สนับสนุนงานบริการวิชาการและสร้างเครือข่ายความร่วมมือร่วมในการบริการวิชาการกับหน่วยงานต่าง ๆ ทั้งภาครัฐและเอกชน | 14       |

ข  
สารบัญ (ต่อ)

| เรื่อง   | หน้า |
|--|------|
| ส่วนที่ 5 การติดตามประเมินผล   | 15   |
| การติดตามประเมินผล   | 16   |
| การติดตามและประเมินผลการดำเนินโครงการ/กิจกรรม ประจำปีงบประมาณ 2565 รอบ 6 เดือน (ตุลาคม 2564 – มีนาคม 2565) | 17   |
| ภาคผนวก  | 20   |
| ผลการดำเนินงานโครงการ/กิจกรรม ประจำปีงบประมาณ 2565   | 21   |

## ส่วนที่ 1

แผนปฏิบัติงานวิจัยและบริการวิชาการ ประจำปีงบประมาณ 2565  
มหาวิทยาลัยเทคโนโลยีราชมงคลล้านนา พิษณุโลก

## ภารกิจด้าน งานวิจัยและบริการวิชาการ ประจำปีงบประมาณ 2565

“มุ่งพัฒนาขีดความสามารถด้านการวิจัยและบริการวิชาการเพื่อสร้างองค์ความรู้และนวัตกรรมโดยการมีส่วนร่วมกับผู้ประกอบการ ชุมชนท้องถิ่น”

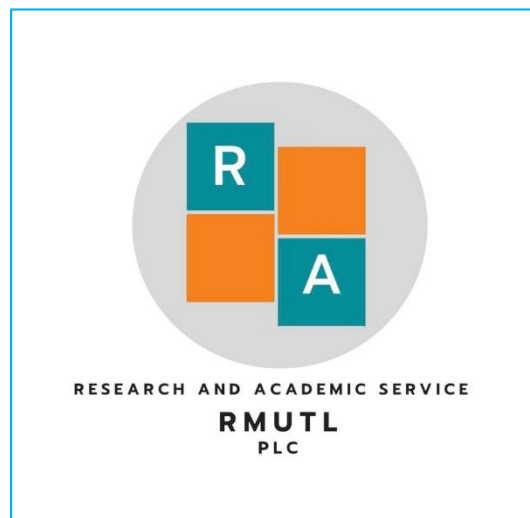
## หลักการเหตุผล

งานวิจัยและบริการวิชาการ เป็นหนึ่งในพันธกิจของมหาวิทยาลัยเทคโนโลยีราชมงคลล้านนา ที่ต้องมีการดำเนินการอย่างต่อเนื่อง จากสถานการณ์การเปลี่ยนแปลงระบบบริหารงานวิจัยในระดับประเทศที่เกิดขึ้น รวมไปถึงนโยบายและยุทธศาสตร์ที่มีการปรับเปลี่ยนซึ่งเป็นผลจากการจัดตั้งกระทรวงใหม่ “กระทรวงการอุดมศึกษา วิทยาศาสตร์ วิจัยและนวัตกรรม” ซึ่งมีนโยบายและยุทธศาสตร์ของกระทรวงการอุดมศึกษา วิทยาศาสตร์ วิจัยและนวัตกรรม พ.ศ. 2563-2570 และแผนด้านวิทยาศาสตร์ วิจัยและนวัตกรรม พ.ศ. 2563-2565 ให้สอดคล้องและบูรณาการกัน เพื่อให้เกิดเป็นพลังในการขับเคลื่อนการพัฒนาประเทศ ที่สอดคล้องกับทิศทางของยุทธศาสตร์ชาติ แผนแม่บท และนโยบายของรัฐบาล การเปลี่ยนแปลงดังกล่าวส่งผลต่อการการปฏิบัติการพัฒนางานวิจัยของมหาวิทยาลัยเทคโนโลยีราชมงคลล้านนา พิษณุโลก ดังนั้นการพัฒนางานวิจัยของมหาวิทยาลัยเทคโนโลยีราชมงคลล้านนา พิษณุโลก จะต้องพัฒนาข้อเสนอโครงการวิจัยให้ตรงตามนโยบายและยุทธศาสตร์การวิจัยของประเทศ หน่วยงานงานวิจัยและบริการวิชาการ จึงต้องกำหนดกลยุทธ์การสนับสนุนและส่งเสริมการพัฒนางานวิจัยและบริการวิชาการ ให้สามารถเพิ่มศักยภาพการแข่งขันระดับประเทศ

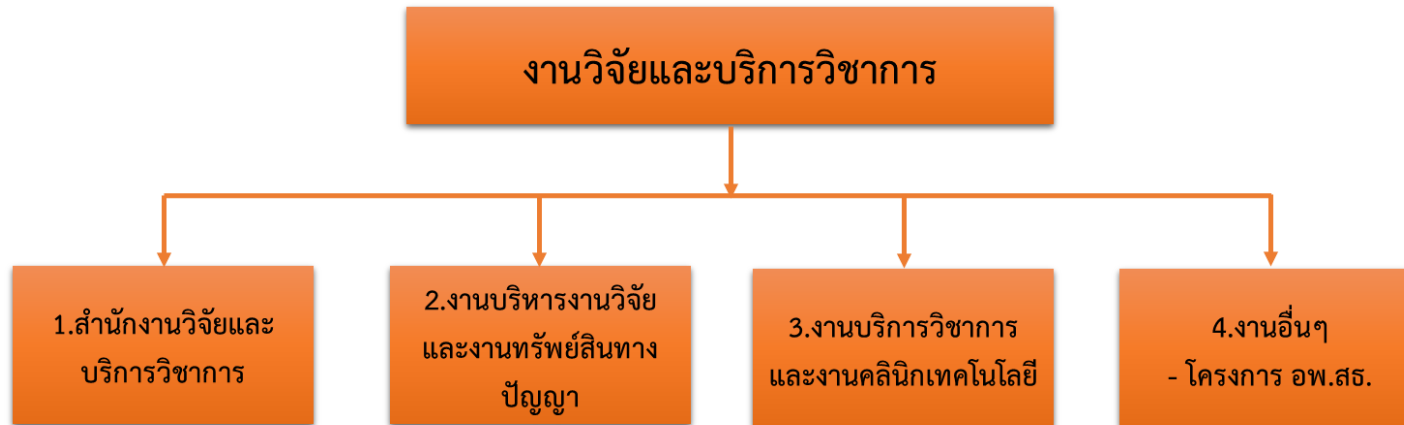
## วัตถุประสงค์

1. พัฒนาระบบกลไกการบริหารงานวิจัยและงานบริการวิชาการของ มหาวิทยาลัยเทคโนโลยีราชมงคลล้านนา พิษณุโลก ให้มีประสิทธิภาพและประสิทธิผล
2. ส่งเสริมสนับสนุนผลงานวิชาการ งานวิจัย มหาวิทยาลัยเทคโนโลยีราชมงคลล้านนา พิษณุโลก และพัฒนาขีดความสามารถของนักวิจัย
3. ส่งเสริมและสนับสนุนความร่วมมือด้านการวิจัยและบริการวิชาการกับหน่วยงานในท้องถิ่นหรือหน่วยงานที่เกี่ยวข้อง
4. ส่งเสริมสนับสนุนให้มีการเผยแพร่ การประยุกต์ใช้ผลการวิจัยการบูรณาการวิจัย และบริการวิชาการ

## สัญลักษณ์ งานวิจัยและบริการวิชาการ



โครงสร้างองค์กรของหน่วยงานวิจัยและบริการวิชาการ  
มหาวิทยาลัยเทคโนโลยีราชมงคลล้านนา พิษณุโลก



### บุคลากรของหน่วยงานวิจัยและบริการวิชาการ

งานวิจัยและบริการวิชาการมีบุคลากรทั้งสิ้น 2 คน แบ่งเป็น พนักงานมหาวิทยาลัย 1 คน เจ้าหน้าที่โครงการ 1 คน มีคุณวุฒิการศึกษาระดับปริญญาตรี 2 คน

| ชื่อ-สกุล            | ตำแหน่ง   | วุฒิการศึกษา           |
|----------------------|---|------------------------|
| นางสาวรัชนิกร แรงชิง | เจ้าหน้าที่บริหารงานทั่วไป ชำนาญการ                     | บธ.บ คอมพิวเตอร์ธุรกิจ |
| นางสาวชฎาพร ประทุมมา | เจ้าหน้าที่ปฏิบัติงานบริการวิชาการและงานคลินิกเทคโนโลยี | วท.บ วิทยาศาสตร์       |



## ส่วนที่ 2

## การเชื่อมโยงแผนยุทธศาสตร์กองการศึกษา และแผนยุทธศาสตร์มหาวิทยาลัยเทคโนโลยีราชมงคลล้านนา พิษณุโลก

| แผนยุทธศาสตร์มหาวิทยาลัยเทคโนโลยีราชมงคล<br>ล้านนา พิษณุโลก<br>(ปี พ.ศ. 2562-2566)                                       | แผนยุทธศาสตร์กองการศึกษา   | กลยุทธ์งานวิจัยและบริการวิชาการ   |
|--|--|---|
| ประเด็นยุทธศาสตร์ที่ 2 พัฒนางานวิจัยเชิงเทคโนโลยีที่มีการบูรณาการระหว่างศาสตร์ สามารถนำไปใช้ประโยชน์ระดับชาติและนานาชาติ | ยุทธศาสตร์ที่ 4 ส่งเสริมและสนับสนุนงานวิจัยและบริการวิชาการ ที่ตอบสนองยุทธศาสตร์ของมหาวิทยาลัย | 1. สนับสนุนงานพัฒนาข้อเสนอโครงการผลงานวิจัย สิ่งประดิษฐ์ และนวัตกรรม ร่วมกับคณะ                                   |
| ประเด็นยุทธศาสตร์ที่ 3 ให้บริการวิชาการแก่ชุมชน เพื่อสร้างความเข้มแข็งให้กับชุมชน และสังคม                               |  | 2. สนับสนุนกระบวนการการจดสิทธิบัตร ลิขสิทธิ์ อนุสิทธิบัตร เพื่อให้สามารถนำไปใช้ประโยชน์เชิงพาณิชย์                |
|  |  | 3. ส่งเสริมและสนับสนุนงานบริการวิชาการแก่สังคมที่ตอบสนองยุทธศาสตร์ของมหาวิทยาลัย                                  |
|  |  | 4. สนับสนุนงานบริการวิชาการและสร้างเครือข่ายความร่วมมือร่วมในการบริการวิชาการกับหน่วยงานต่าง ๆ ทั้งภาครัฐและเอกชน |

### ส่วนที่ 3

เป้าประสงค์ ตัวชี้วัด ค่าเป้าหมาย และผู้รับผิดชอบในการดำเนินงาน

ยุทธศาสตร์ที่ 4 ส่งเสริมและสนับสนุนงานวิจัยและบริการวิชาการ ที่ตอบสนองยุทธศาสตร์ของมหาวิทยาลัย

#### เป้าประสงค์

1. เพิ่มประสิทธิภาพการดำเนินงานของระบบและกลไกการให้บริการ ด้านงานวิจัยและบริการวิชาการ

#### ตัวชี้วัด :

1. โครงการผลงานวิจัย สิ่งประดิษฐ์ และนวัตกรรมที่ตรงตามความต้องการของแหล่งทุน
2. แผนงานบริการวิชาการที่มีส่วนร่วมกับมหาวิทยาลัยและชุมชน
3. โครงการบริการวิชาการที่ต้องการพัฒนาท้องถิ่นตามศาสตร์พระราชา
4. เครือข่ายความร่วมมืองานวิจัยและงานบริการวิชาการกับหน่วยงานภายนอก

| กลยุทธ์   | ตัวชี้วัด  | โครงการ/กิจกรรม  | ค่าเป้าหมายกลยุทธ์ |              |              |              |              | ผู้รับผิดชอบ     |
|---|--|--|--------------------|--------------|--------------|--------------|--------------|------------------|
|   |  |  | 2565               | 2566         | 2567         | 2568         | 2569         |                  |
| 1. สนับสนุนงานพัฒนาข้อเสนอโครงการผลงานวิจัย สิ่งประดิษฐ์ และนวัตกรรม ร่วมกับคณะ                     | 1. จำนวนโครงการผลงานวิจัย สิ่งประดิษฐ์ และนวัตกรรมที่ตรงตามความต้องการของแหล่งทุน ไม่น้อยกว่าปีละ 10 โครงการ | 1.กิจกรรมการแลกเปลี่ยนเรียนรู้ด้านงานวิจัย<br>2. โครงการ/กิจกรรมพัฒนาศักยภาพนักวิจัย | 5<br>โครงการ       | 5<br>โครงการ | 5<br>โครงการ | 5<br>โครงการ | 6<br>โครงการ | งานวิจัย         |
| 2. สนับสนุนกระบวนการการจัดสิทธิบัตร ลิขสิทธิ์ อนุสิทธิบัตร เพื่อให้สามารถนำไปใช้ประโยชน์เชิงพาณิชย์ | 1. จำนวนผลงานที่ยื่นจดสิทธิบัตร ลิขสิทธิ์ อนุสิทธิบัตร อย่างน้อย 1 ผลงาน                                     | 1. กิจกรรมการแลกเปลี่ยนเรียนรู้ด้านทรัพย์สินทางปัญญา                                 | 1<br>ผลงาน         | 1<br>ผลงาน   | 1<br>ผลงาน   | 1<br>ผลงาน   | 1<br>ผลงาน   | งานวิจัย         |
| 3. ส่งเสริมและสนับสนุนงานการบริการวิชาการแก่สังคมที่ตอบสนองยุทธศาสตร์ของมหาวิทยาลัย                 | 1. แผนงานบริการวิชาการที่มีส่วนร่วมกับมหาวิทยาลัยและชุมชน 1 แผนงาน   | 1. กิจกรรม/โครงการพัฒนาแผนงานบริการวิชาการ   | 1<br>แผนงาน        | 1<br>แผนงาน  | 1<br>แผนงาน  | 1<br>แผนงาน  | 1<br>แผนงาน  | งานบริการวิชาการ |

| กลยุทธ์  | ตัวชี้วัด   | โครงการ/กิจกรรม  | ค่าเป้าหมายกลยุทธ์ |                |                |                |                | ผู้รับผิดชอบ         |
|--|---|--|--------------------|----------------|----------------|----------------|----------------|----------------------|
|  |   |  | 2565               | 2566           | 2567           | 2568           | 2569           |                      |
|  | 2. จำนวนโครงการบริการวิชาการที่ต้องการพัฒนาท้องถิ่นตามศาสตร์พระราชา อย่างน้อย 1 โครงการ   | 2. กิจกรรม/โครงการพัฒนาข้อเสนอโครงการบริการวิชาการ   | 3<br>โครงการ       | 3<br>โครงการ   | 3<br>โครงการ   | 3<br>โครงการ   | 4<br>โครงการ   |                      |
| 4. สนับสนุนงานบริการวิชาการและสร้างเครือข่ายความร่วมมือร่วมในการบริการวิชาการกับหน่วยงานต่างๆ ทั้งภาครัฐและเอกชน | 1. จำนวนเครือข่ายความร่วมมือในการบริการวิชาการ ทั้งชุมชน ภาครัฐ และเอกชน ปีละ 5 เครือข่าย | 1. กิจกรรมการประเมินศักยภาพหมู่บ้าน/ชุมชน<br>2. กิจกรรมการประชุมร่วมเครือข่ายหน่วยงานจังหวัด | 5<br>เครือข่าย     | 5<br>เครือข่าย | 5<br>เครือข่าย | 5<br>เครือข่าย | 6<br>เครือข่าย | งานบริการ<br>วิชาการ |

#### ส่วนที่ 4

แผนปฏิบัติการประจำปีงบประมาณ พ.ศ. 2565

**ยุทธศาสตร์ที่ 4** ส่งเสริมและสนับสนุนงานวิจัยและบริการวิชาการ ที่ตอบสนองยุทธศาสตร์ของมหาวิทยาลัย

**กลยุทธ์ที่ 1.** สนับสนุนงานพัฒนาข้อเสนอโครงการผลงานวิจัย สิ่งประดิษฐ์ และนวัตกรรม ร่วมกับคณะ

**เป้าประสงค์** เพื่อพัฒนาข้อเสนอโครงการผลงานวิจัย สิ่งประดิษฐ์ และนวัตกรรมที่ตอบโจทย์ความต้องการของแต่ละแหล่งทุน

**ตัวชี้วัด :** 1. จำนวนโครงการผลงานวิจัย สิ่งประดิษฐ์ และนวัตกรรมที่ตรงตามความต้องการของแหล่งทุน ไม่น้อยกว่าปีละ 10 โครงการ

| ชื่อโครงการ/กิจกรรม  | เป้าหมายโครงการ   | ตัวชี้วัดโครงการ/กิจกรรม   | กลุ่มเป้าหมาย  | งบประมาณ | ช่วงเวลา       | ผู้รับผิดชอบ         |
|--|---|--|--|----------|----------------|----------------------|
| 1. กิจกรรมการแลกเปลี่ยนเรียนรู้ “เทคนิคการพบผู้ประกอบการ และการวิเคราะห์โจทย์วิจัยจากผู้ประกอบการ”   | เพื่อให้อาจารย์สามารถนำองค์ความรู้ไปใช้ในการพบผู้ประกอบการ และการวิเคราะห์โจทย์วิจัยจากผู้ประกอบการ ได้อย่างมีประสิทธิภาพ | จำนวนอาจารย์และเจ้าหน้าที่ ที่ได้รับการพัฒนา 30 คน   | อาจารย์ และเจ้าหน้าที่ มทร. ล้านนา พิษณุโลก          | 0        | ตุลาคม 2564    | นางสาวรัชนิกร แรงชิง |
| 2. กิจกรรม การให้คำปรึกษาแก่ผู้ประกอบการ และการวิเคราะห์โจทย์วิจัยจากผู้ประกอบการ กลุ่มวิสาหกิจชุมชน | เพื่อให้ได้ประเด็นความต้องการพัฒนาของผู้ประกอบการ   | จำนวนอาจารย์ และเจ้าหน้าที่ ที่เข้าร่วมให้คำปรึกษา 30 คน<br>จำนวนนักศึกษาที่เข้าร่วมกิจกรรม 5 คน | ผู้ประกอบการ<br>กลุ่มวิสาหกิจชุมชน<br>จังหวัดสุโขทัย | 0        | ตุลาคม 2564    | นางสาวรัชนิกร แรงชิง |
| 3. กิจกรรม “การสังเคราะห์โจทย์วิจัย และจัดทำกรอบ   | เพื่อให้ได้โจทย์วิจัยที่สามารถพัฒนาเป็นข้อเสนอโครงการวิจัย  | จำนวนอาจารย์และเจ้าหน้าที่ ที่ได้รับการพัฒนา 15 คน   | อาจารย์ และเจ้าหน้าที่ มทร. ล้านนา พิษณุโลก          | 0        | พฤศจิกายน 2564 | นางสาวรัชนิกร แรงชิง |

| ชื่อโครงการ/กิจกรรม  | เป้าหมายโครงการ   | ตัวชี้วัดโครงการ/กิจกรรม                                      | กลุ่มเป้าหมาย                               | งบประมาณ | ช่วงเวลา                      | ผู้รับผิดชอบ         |
|--|---|---|---|----------|-------------------------------|----------------------|
| แนวคิดเพื่อพัฒนาเป็นข้อเสนอโครงการ/แผนงานวิจัย”                                  |   |   |   |          |                               |                      |
| 4. กิจกรรม การพัฒนาข้อเสนอโครงการ/แผนงานวิจัย                                    | เพื่อให้ได้ข้อเสนอโครงการ/แผนงานวิจัยจากประเด็นความต้องการพัฒนาอย่างแท้จริง   | จำนวนโครงการวิจัย 5 โครงการ<br>จำนวนแผนงานวิจัย 1 แผนงานวิจัย | อาจารย์ และเจ้าหน้าที่ มทร. ล้านนา พิษณุโลก | 0        | พฤศจิกายน 2564 – กันยายน 2565 | นางสาวรัชณีกร แรงชิง |
| 5. กิจกรรม การนำเสนอข้อเสนอโครงการ/แผนงานวิจัย                                   | เพื่อเพิ่มศักยภาพนักวิจัยในการพัฒนาข้อเสนอโครงการด้วยกระบวนการบูรณาการแบบมีส่วนร่วม   | จำนวนอาจารย์และเจ้าหน้าที่ ที่ได้รับการพัฒนา 20 คน            | อาจารย์ และเจ้าหน้าที่ มทร. ล้านนา พิษณุโลก | 0        | พฤศจิกายน 2564                | นางสาวรัชณีกร แรงชิง |
| 6. โครงการแลกเปลี่ยนเรียนรู้ เรื่อง การเบิก-จ่ายเงินโครงการวิจัย ปีงบประมาณ 2565 | 1 เพื่อให้ผู้เข้าร่วมโครงการมีความรู้ความเข้าใจการเบิก-จ่ายเงินโครงการวิจัย<br>2 เพื่อให้ผู้เข้าร่วมโครงการมีโอกาสแลกเปลี่ยนความรู้การเบิกจ่ายเงินโครงการวิจัยระหว่างนักวิจัยและหน่วยเบิกจ่าย<br>3 เพื่อให้ นักวิจัยสามารถดำเนินการเบิก-จ่ายเงินโครงการวิจัยได้ถูกต้องตามหลักเกณฑ์และระเบียบงานวิจัยที่เกี่ยวข้อง | จำนวนอาจารย์และเจ้าหน้าที่ ที่ได้รับการพัฒนา 30 คน            | อาจารย์ และเจ้าหน้าที่ มทร. ล้านนา พิษณุโลก | 0        | กุมภาพันธ์-เมษายน 2565        | นางสาวรัชณีกร แรงชิง |

**ยุทธศาสตร์ที่ 4** ส่งเสริมและสนับสนุนงานวิจัยและบริการวิชาการ ที่ตอบสนองยุทธศาสตร์ของมหาวิทยาลัย  
**กลยุทธ์ที่ 2.** สนับสนุนกระบวนการการจดสิทธิบัตร ลิขสิทธิ์ อนุสิทธิบัตร เพื่อให้สามารถนำไปใช้ประโยชน์เชิงพาณิชย์  
**เป้าประสงค์** เพื่อให้ได้การจดสิทธิบัตร ลิขสิทธิ์ อนุสิทธิบัตร เพื่อให้สามารถนำไปใช้ประโยชน์เชิงพาณิชย์  
**ตัวชี้วัด :** 1. จำนวนผลงานที่ยื่นจดสิทธิบัตร ลิขสิทธิ์ อนุสิทธิบัตร อย่างน้อย 1 ผลงาน

| ชื่อโครงการ/กิจกรรม                                  | เป้าหมายโครงการ  | ตัวชี้วัดโครงการ/กิจกรรม  | กลุ่มเป้าหมาย                               | งบประมาณ | ช่วงเวลา              | ผู้รับผิดชอบ         |
|--|--|---|---|----------|-----------------------|----------------------|
| 1. กิจกรรมการแลกเปลี่ยนเรียนรู้ด้านทรัพย์สินทางปัญญา | เพื่อให้อาจารย์มีความรู้ความเข้าใจ กระบวนการยื่นจดสิทธิบัตร ลิขสิทธิ์ อนุสิทธิบัตร | จำนวนอาจารย์และเจ้าหน้าที่ ที่ได้รับการพัฒนา 15 คน<br>จำนวนผลงานที่ยื่นจดสิทธิบัตร ลิขสิทธิ์ อนุสิทธิบัตร อย่างน้อย 1 ผลงาน | อาจารย์ และเจ้าหน้าที่ มทร. ล้านนา พิษณุโลก | 0        | มีนาคม – กันยายน 2565 | นางสาวรัชนิกร แรงชิง |



ยุทธศาสตร์ที่ 4 ส่งเสริมและสนับสนุนงานวิจัยและบริการวิชาการ ที่ตอบสนองยุทธศาสตร์ของมหาวิทยาลัย  
กลยุทธ์ที่ 3. ส่งเสริมและสนับสนุนงานบริการวิชาการแก่สังคมที่ตอบสนองยุทธศาสตร์ของมหาวิทยาลัย  
เป้าประสงค์ เพื่อส่งเสริมและสนับสนุนงานบริการวิชาการแก่สังคมที่มีส่วนร่วมกับมหาวิทยาลัยและชุมชน

- ตัวชี้วัด : 1. แผนงานบริการวิชาการที่มีส่วนร่วมกับมหาวิทยาลัยและชุมชน 1 แผนงาน  
2. จำนวนโครงการบริการวิชาการที่ต้องการพัฒนาท้องถิ่นตามศาสตร์พระราชา อย่างน้อย 1 โครงการ

| ชื่อโครงการ/กิจกรรม  | เป้าหมายโครงการ  | ตัวชี้วัดโครงการ/กิจกรรม  | กลุ่มเป้าหมาย                                      | งบประมาณ | ช่วงเวลา                     | ผู้รับผิดชอบ                                       |
|--|--|---|--|----------|------------------------------|--|
| 1. กิจกรรม/โครงการพัฒนา<br>แผนงานบริการวิชาการ   | เพื่อให้ได้แผนงานบริการ<br>วิชาการที่มีส่วนร่วมกับ<br>มหาวิทยาลัยและชุมชน  | จำนวนอาจารย์และ<br>เจ้าหน้าที่ เข้าร่วม 15 คน<br>จำนวนชุมชนที่มีส่วนร่วมใน<br>การจัดทำแผน 4 ชุมชน | อาจารย์ และ<br>เจ้าหน้าที่ มทร.<br>ล้านนา พิษณุโลก | 0        | มีนาคม –<br>กันยายน<br>2565  | นางสาวรัชนิกร<br>แรงชิง<br>นางสาวชฎาพร<br>ประทุมมา |
| 2. กิจกรรมถ่ายทอดแผน<br>ยุทธศาสตร์ของหน่วยให้ทุน ที่<br>ตอบโจทย์ความต้องการของ<br>แหล่งทุน | เพื่ออาจารย์มีความรู้ความ<br>เข้าใจแผนยุทธศาสตร์ของ<br>หน่วยให้ทุน และสามารถ<br>พัฒนาข้อเสนอโครงการ<br>บริการวิชาการที่สอดคล้อง<br>กับแหล่งทุน | จำนวนอาจารย์และ<br>เจ้าหน้าที่ เข้าร่วม 30 คน<br>(คณะละ 10 คน)                                    | อาจารย์ และ<br>เจ้าหน้าที่ มทร.<br>ล้านนา พิษณุโลก | 0        | มีนาคม –<br>มิถุนายน<br>2565 | นางสาวรัชนิกร<br>แรงชิง<br>นางสาวชฎาพร<br>ประทุมมา |
| 3. กิจกรรม/โครงการการ<br>พัฒนาข้อเสนอโครงการ<br>บริการวิชาการ                              | เพื่อให้ได้โครงการบริการ<br>วิชาการที่ต้องการพัฒนา<br>ท้องถิ่นตามศาสตร์พระราชา   | จำนวนโครงการบริการ<br>วิชาการ อย่างน้อย 2<br>โครงการ  | อาจารย์ และ<br>เจ้าหน้าที่ มทร.<br>ล้านนา พิษณุโลก | 0        | มีนาคม –<br>กันยายน<br>2565  | นางสาวรัชนิกร<br>แรงชิง<br>นางสาวชฎาพร<br>ประทุมมา |

ยุทธศาสตร์ที่ 4 ส่งเสริมและสนับสนุนงานวิจัยและบริการวิชาการ ที่ตอบสนองยุทธศาสตร์ของมหาวิทยาลัย

กลยุทธ์ที่ 4. สนับสนุนงานบริการวิชาการและสร้างเครือข่ายความร่วมมือร่วมในการบริการวิชาการกับหน่วยงานต่าง ๆ ทั้งภาครัฐและเอกชน

เป้าประสงค์ เพื่อส่งเสริมและสนับสนุนงานบริการวิชาการแก่สังคมที่มีส่วนร่วมกับมหาวิทยาลัยและชุมชน

ตัวชี้วัด : 1. จำนวนเครือข่ายความร่วมมือในให้บริการวิชาการ ทั้ง ชุมชน ภาครัฐ และเอกชน ปีละ 5 เครือข่าย

| ชื่อโครงการ/กิจกรรม                             | เป้าหมายโครงการ                      | ตัวชี้วัดโครงการ/กิจกรรม   | กลุ่มเป้าหมาย                               | งบประมาณ | ช่วงเวลา              | ผู้รับผิดชอบ                                 |
|---|--------------------------------------|--|---|----------|-----------------------|--|
| 1. กิจกรรมการประเมินศักยภาพหมู่บ้าน/ชุมชน       | เพื่อสร้างเครือข่ายภาคชุมชนสังคม     | จำนวนอาจารย์และเจ้าหน้าที่ เข้าร่วม 15 คน<br>จำนวนชุมชนที่มีส่วนร่วม 5 ชุมชน                 | อาจารย์ และเจ้าหน้าที่ มทร. ล้านนา พิษณุโลก | 0        | มีนาคม – กันยายน 2565 | นางสาวรัชนิกร แรงชิง<br>นางสาวชฎาพร ประทุมมา |
| 2. กิจกรรมการประชุมร่วมเครือข่ายหน่วยงานจังหวัด | เพื่อสร้างเครือข่ายภาครัฐและภาคเอกชน | จำนวนอาจารย์และเจ้าหน้าที่ เข้าร่วม 15 คน<br>จำนวนภาครัฐ และภาคเอกชนที่มีส่วนร่วม 5 หน่วยงาน | อาจารย์ และเจ้าหน้าที่ มทร. ล้านนา พิษณุโลก | 0        | มีนาคม – กันยายน 2565 | นางสาวรัชนิกร แรงชิง<br>นางสาวชฎาพร ประทุมมา |

## ส่วนที่ 5

### การติดตามประเมินผล

### การติดตามประเมินผล

งานวิจัยและบริการวิชาการ รายงานผลการดำเนินงานตามแผนปฏิบัติงานประจำปี แก่คณะกรรมการบริหารงานของมหาวิทยาลัยเทคโนโลยีราชมงคลล้านนา พิษณุโลก อย่างนี้ปีละ 2 ครั้ง เพื่อขอคำแนะนำและข้อเสนอแนะในการดำเนินโครงการและกิจกรรม โดยรวบรวมและวิเคราะห์ข้อมูลทั้งในเชิงปริมาณและเชิงคุณภาพ จัดทำเป็นข้อมูลเพื่อใช้ประกอบการวางแผนการดำเนินงานให้สอดคล้องกับเป้าหมาย ทรัพยากรและบริบทที่เปลี่ยนแปลง รวมทั้งเป็นข้อมูลเพื่อกำหนดนโยบายและแนวทางในการบริหารงานต่อไป

การติดตามและประเมินผลการดำเนินโครงการ/กิจกรรม ประจำปีงบประมาณ 2565  
รอบ 6 เดือน (ตุลาคม 2564 – มีนาคม 2565)

| กลยุทธ์   | ตัวชี้วัด   | โครงการ/กิจกรรม  | ตัวชี้วัดโครงการ/กิจกรรม   | แผน                       | ผล                        |
|---|---|--|--|---------------------------|---------------------------|
| 1. สนับสนุนงานพัฒนาข้อเสนอโครงการผลงานวิจัย สิ่งประดิษฐ์ และนวัตกรรม ร่วมกับคณะ | จำนวนโครงการผลงานวิจัย สิ่งประดิษฐ์ และนวัตกรรมที่ตรงตามความต้องการของแหล่งทุน ไม่น้อยกว่าปีละ 10 โครงการ | 1. กิจกรรมการแลกเปลี่ยนเรียนรู้ “เทคนิคการพบผู้ประกอบการ และการวิเคราะห์โจทย์วิจัยจากผู้ประกอบการ”   | - จำนวนอาจารย์และเจ้าหน้าที่ที่ได้รับการพัฒนา  | 30 คน                     | 31 คน                     |
|   |   | 2. กิจกรรม การให้คำปรึกษาแก่ผู้ประกอบการ และการวิเคราะห์โจทย์วิจัยจากผู้ประกอบการ กลุ่มวิสาหกิจชุมชน   | - จำนวนอาจารย์ และเจ้าหน้าที่ที่เข้าร่วมให้คำปรึกษา<br>- จำนวนนักศึกษาที่เข้าร่วม<br>- จำนวนกลุ่มวิสาหกิจเข้าร่วมกิจกรรม | 30 คน<br>5 คน<br>20 กลุ่ม | 30 คน<br>5 คน<br>22 กลุ่ม |
|   |   | 3. กิจกรรม “การสังเคราะห์โจทย์วิจัย และจัดทำกรอบแนวคิดเพื่อพัฒนาเป็นข้อเสนอโครงการ/แผนงานวิจัย”  | - จำนวนอาจารย์และเจ้าหน้าที่ที่ได้รับการพัฒนา  | 15 คน                     | 20 คน                     |
|   |   | 4. กิจกรรม การพัฒนาข้อเสนอโครงการ/แผนงานวิจัย<br>กิจกรรมครั้งที่ 1 วันที่ 22 พย.64<br>กิจกรรมครั้งที่ 2 วันที่ 24 พย. 64<br>กิจกรรมครั้งที่ 3 วันที่ 23 กพ. 65 | - จำนวนโครงการวิจัย<br>- จำนวนแผนงานวิจัย  | 5 โครงการ<br>1 แผนงาน     | 5 โครงการ<br>2 แผนงาน     |
|   |   | 5. กิจกรรม การนำเสนอโครงการ/แผนงานวิจัย  | - จำนวนอาจารย์และเจ้าหน้าที่ที่ได้รับการพัฒนา  | 20 คน                     | 21 คน                     |

| กลยุทธ์   | ตัวชี้วัด  | โครงการ/กิจกรรม  | ตัวชี้วัดโครงการ/กิจกรรม   | แผน              | ผล     |
|---|--|--|--|------------------|--------|
|   |  | 6. โครงการแลกเปลี่ยนเรียนรู้ เรื่อง การเบิก-จ่ายเงินโครงการวิจัย ปีงบประมาณ 2565 | - จำนวนอาจารย์และเจ้าหน้าที่ที่ได้รับการพัฒนา  | 30 คน            | ✗      |
| 2. สนับสนุนกระบวนการการจดสิทธิบัตร ลิขสิทธิ์ อนุสิทธิบัตร เพื่อให้สามารถนำไปใช้ประโยชน์เชิงพาณิชย์            | จำนวนผลงานที่ยื่นจดสิทธิบัตร ลิขสิทธิ์ อนุสิทธิบัตร อย่างน้อย 1 ผลงาน  | 1. กิจกรรมการแลกเปลี่ยนเรียนรู้ด้านทรัพย์สินทางปัญญา                             | - จำนวนอาจารย์และเจ้าหน้าที่ที่ได้รับการพัฒนา<br>- จำนวนผลงานที่ยื่นจดสิทธิบัตร ลิขสิทธิ์ อนุสิทธิบัตร อย่างน้อย | 15 คน<br>1 ผลงาน | ✗<br>✗ |
| 3. ส่งเสริมและสนับสนุนงานบริการวิชาการแก่สังคมที่ตอบสนองยุทธศาสตร์ของมหาวิทยาลัย                              | 1. แผนงานบริการวิชาการที่มีส่วนร่วมกับมหาวิทยาลัย และชุมชน 1 แผนงาน<br>2. จำนวนโครงการบริการวิชาการที่ต้องการพัฒนาท้องถิ่นตามศาสตร์พระราชา อย่างน้อย 1 โครงการ | 1. กิจกรรม/โครงการพัฒนาแผนงานบริการวิชาการ                                       | - จำนวนอาจารย์และเจ้าหน้าที่เข้าร่วม<br>- จำนวนชุมชนที่มีส่วนร่วมในการจัดทำแผน                                   | 15 คน<br>4 ชุมชน | ✗<br>✗ |
|   |  | 2. กิจกรรมถ่ายทอดแผนยุทธศาสตร์ของหน่วยให้ทุน ที่ตอบโจทย์ความต้องการของแหล่งทุน   | - จำนวนอาจารย์และเจ้าหน้าที่เข้าร่วม   | 30 คน            | ✗      |
|   |  | 3. กิจกรรม/โครงการการพัฒนาข้อเสนอโครงการบริการวิชาการ                            | - จำนวนโครงการบริการวิชาการ อย่างน้อย  | 2 โครงการ        | ✗      |
| 4. สนับสนุนงานบริการวิชาการและสร้างเครือข่ายความร่วมมือในการบริการวิชาการกับหน่วยงานต่าง ๆ ทั้งภาครัฐและเอกชน | จำนวนเครือข่ายความร่วมมือในการบริการวิชาการ ทั้ง ชุมชน ภาครัฐ และเอกชน ปีละ 5 เครือข่าย  | 1. กิจกรรมการประเมินศักยภาพหมู่บ้าน/ชุมชน  | - จำนวนอาจารย์และเจ้าหน้าที่เข้าร่วม<br>- จำนวนชุมชนที่มีส่วนร่วม  | 15 คน<br>5 ชุมชน | ✗<br>✗ |
|   |  | 2. กิจกรรมการประชุมร่วมเครือข่ายหน่วยงานจังหวัด                                  | - จำนวนอาจารย์และเจ้าหน้าที่เข้าร่วม   | 15 คน            | ✗      |

| กลยุทธ์ | ตัวชี้วัด | โครงการ/กิจกรรม | ตัวชี้วัดโครงการ/กิจกรรม                   | แผน           | ผล |
|---------|-----------|-----------------|--|---------------|----|
|         |           |                 | - จำนวนภาครัฐ และ<br>ภาคเอกชนที่มีส่วนร่วม | 5<br>หน่วยงาน | ✘  |

## ภาคผนวก



ผลการดำเนินโครงการ/กิจกรรม ประจำปีงบประมาณ 2565

กิจกรรมการแลกเปลี่ยนเรียนรู้ “เทคนิคการพบผู้ประกอบการ และการวิเคราะห์โจทย์วิจัยจากผู้ประกอบการ”  
วันพุธที่ 27 ตุลาคม 2564  
ณ ห้อง 16208 อาคารปฏิบัติการความเชี่ยวชาญเกษตรและอาหารปลอดภัย

| เวลา             | รายละเอียด  | วิทยากร   |
|------------------|---|---|
| 13.00-13.15 น.   | ลงทะเบียน   | นางสาวรัชชณีกร แรงชิง                           |
| 13.15 - 13.30 น. | ชี้แจงที่มาของกิจกรรม   | นายศุภชัย ชุมนุ่มวัฒน์<br>ดร.เดือนแรม แผงเกี่ยว |
| 13.30 – 14.30 น. | เทคนิคการพบผู้ประกอบการ และการวิเคราะห์<br>โจทย์วิจัยจากผู้ประกอบการ  | ผศ.ดร.อรรณพ ทศนอุดม                             |
| 14.30 - 15.00 น. | การแลกเปลี่ยนประสบการณ์ การพบ<br>ผู้ประกอบการกลุ่มวิสาหกิจชุมชน   | ผศ.ดร.สุริยาพร นิพรัมย์                         |
| 15.00 - 15.30 น. | การแลกเปลี่ยนประสบการณ์ การให้คำปรึกษา<br>ผู้ประกอบการ SME  | ดร.ปวีรัฐ ภัคดิณรงค์                            |
| 15.30 – 16.00 น. | สรุปกิจกรรม ขั้นตอนและรูปแบบการลงพื้นที่<br>พบผู้ประกอบการ (Focus Group) วันที่ 30<br>ตุลาคม 2564 ณ จ.สุโขทัย | ดร.เดือนแรม แผงเกี่ยว<br>นางสาวรัชชณีกร แรงชิง  |

ภาพกิจกรรมการแลกเปลี่ยนเรียนรู้ “เทคนิคการพบผู้ประกอบการ และการวิเคราะห์โจทย์วิจัยจากผู้ประกอบการ”



รายชื่อกิจกรรมการแลกเปลี่ยนเรียนรู้ “เทคนิคการพบผู้ประกอบการ และการวิเคราะห์โจทย์วิจัยจากผู้ประกอบการ”

กิจกรรมการแลกเปลี่ยนเรียนรู้  
 “เทคนิคการพบผู้ประกอบการ และการวิเคราะห์โจทย์วิจัยจากผู้ประกอบการ”  
 โครงการวิจัย ศึกษาปัญหาเกี่ยวกับกระบวนการเลี้ยงไก่ไข่อินทรีย์สำหรับกลุ่มผู้เลี้ยงไก่ไข่อินทรีย์  
 จังหวัดสุโขทัย  
 ภายใต้นววิจัยเทคโนโลยีและนวัตกรรมกรมเกษตร คณะวิศวกรรมศาสตร์  
 วันพุธที่ 27 ตุลาคม 2564  
 ณ ห้องประชุม 16208 อาคารปฏิบัติการความเชี่ยวชาญเกษตรและอาหารปลอดภัย

| ลำดับ<br>ที่ | ชื่อ-สกุล          | ลายเซ็น |
|--------------|--------------------|---------|
| 1            | ผอ. สมบัติ วัฒนชัย |         |
| 2            | รศ. ศิริพร วัฒนชัย |         |
| 3            | ผอ. ธีรเดช วัฒนชัย |         |
| 4            | ผ. อธิภา วัฒนชัย   |         |
| 5            | รศ. ปวีณา วัฒนชัย  |         |
| 6            | อ. ธีรเดช วัฒนชัย  |         |
| 7            | รศ. ธีรเดช วัฒนชัย |         |
| 8            | รศ. ธีรเดช วัฒนชัย |         |
| 9            | รศ. ธีรเดช วัฒนชัย |         |
| 10           | รศ. ธีรเดช วัฒนชัย |         |
| 11           | รศ. ธีรเดช วัฒนชัย |         |
| 12           | รศ. ธีรเดช วัฒนชัย |         |
| 13           | รศ. ธีรเดช วัฒนชัย |         |
| 14           | รศ. ธีรเดช วัฒนชัย |         |
| 15           | รศ. ธีรเดช วัฒนชัย |         |
| 16           | รศ. ธีรเดช วัฒนชัย |         |
| 17           | รศ. ธีรเดช วัฒนชัย |         |
| 18           | รศ. ธีรเดช วัฒนชัย |         |
| 19           | รศ. ธีรเดช วัฒนชัย |         |
| 20           | รศ. ธีรเดช วัฒนชัย |         |
| 21           | รศ. ธีรเดช วัฒนชัย |         |

รายชื่อกิจกรรมการแลกเปลี่ยนเรียนรู้ “เทคนิคการพบผู้ประกอบการ และการวิเคราะห์โจทย์วิจัยจากผู้ประกอบการ”

กิจกรรมการแลกเปลี่ยนเรียนรู้  
 “เทคนิคการพบผู้ประกอบการ และการวิเคราะห์โจทย์วิจัยจากผู้ประกอบการ”  
 โครงการวิจัย ศึกษาปัญหาเกี่ยวกับกระบวนการเลี้ยงไก่ไข่อินทรีย์สำหรับกลุ่มผู้เลี้ยงไก่ไข่อินทรีย์  
 จังหวัดสุโขทัย  
 ภายใต้หน่วยวิจัยเทคโนโลยีและนวัตกรรมการเกษตร คณะวิศวกรรมศาสตร์  
 วันพุธที่ 27 ตุลาคม 2564  
 ณ ห้องประชุม 16208 อาคารปฏิบัติการความเชี่ยวชาญเกษตรและอาหารปลอดภัย

| ลำดับ<br>ที่ | ชื่อ-สกุล          | ลายเซ็น |
|--------------|--------------------|---------|
| 22           | นางสาว พอลอยอ้อม   | นางสาว  |
| 23           | นางสาว ภัทราธิษฐาน | นางสาว  |
| 24           | นางสาว นิตยาธิษฐาน | นางสาว  |
| 25           | นางสาว อรุณรัตน์   | นางสาว  |
| 26           | นางสาว นันทิยา     | นางสาว  |
| 27           | นางสาว นันทิยา     | นางสาว  |
| 28           | นางสาว นันทิยา     | นางสาว  |
| 29           | นางสาว นันทิยา     | นางสาว  |
| 30           | นางสาว นันทิยา     | นางสาว  |
| 31           | นางสาว นันทิยา     | นางสาว  |
|              |                    |         |
|              |                    |         |
|              |                    |         |
|              |                    |         |
|              |                    |         |
|              |                    |         |
|              |                    |         |
|              |                    |         |
|              |                    |         |
|              |                    |         |

**กิจกรรม การให้คำปรึกษาแก่ผู้ประกอบการ และการวิเคราะห์โจทย์วิจัยจากผู้ประกอบการ**  
**กลุ่มวิสาหกิจชุมชน**  
**วันที่ 30 ตุลาคม 2564**  
**ณ กลุ่มการค้าเกษตรเชิงท่องเที่ยววิถีสุโขทัย(เครือข่ายเกษตรอินทรีย์วิถีสุโขทัย) จ.สุโขทัย**

การจัดกลุ่มให้คำปรึกษาและการวิเคราะห์โจทย์วิจัยของผู้ประกอบการวิสาหกิจชุมชน วันที่ 30 ตุลาคม 2564  
 ณ กลุ่มการค้าเกษตรเชิงท่องเที่ยววิถีสุโขทัย(เครือข่ายเกษตรอินทรีย์วิถีสุโขทัย) จ.สุโขทัย

|   |  |   |
|---|--|---|
| <p style="text-align: center;"><b>กลุ่มที่ 1</b></p> <ol style="list-style-type: none"> <li>1. ผศ.ดร.อรพรรณ ทักนอุดม หัวหน้ากลุ่ม</li> <li>2. ผศ.สุพรวรรัตน์ ทองพัก</li> <li>3. ดร.ธนะภูมิ เหล่าจันทา</li> <li>4. ดร.อรพรรณ ดันไสว</li> <li>5. อ.ศุภกร วงศ์สุข</li> <li>6. อ.ศิริภรณ์ บุญประกอบ</li> <li>7. ดร.อนุสรณ์ จบศรี</li> <li>8. ดร.เดือนแรม แพ่งเกี่ยว เลขากลุ่ม</li> </ol>  | <p style="text-align: center;"><b>กลุ่มที่ 2</b></p> <ol style="list-style-type: none"> <li>1. ผศ.ดร.สุรียาพร นิพรัมย์ หัวหน้ากลุ่ม</li> <li>2. ดร.สุจิตพรพรณ บุญมี</li> <li>3. อ.รัชดาภรณ์ แสนประสิทธิ์</li> <li>4. อ.อมิตตา คล้ายทอง</li> <li>5. อ.ปรีดา เสมา</li> <li>6. อ.แมน พักทอง</li> <li>7. อ.พิชญศิริ ใจวัน</li> <li>8. ดร.เนตรนงนงค์ ทองศรี เลขากลุ่ม</li> </ol>  | <p style="text-align: center;"><b>กลุ่มที่ 3</b></p> <ol style="list-style-type: none"> <li>1. ผศ.ณัฐกฤตา สนองบุญ หัวหน้ากลุ่ม</li> <li>2. อ.ณัฐชญา สายคำวงศ์</li> <li>3. อ.ภควิศ หนุนัดร์</li> <li>4. อ.นนท์ แสนประสิทธิ์</li> <li>5. อ.สบัติย์ มงคลชัยชนะ</li> <li>6. อ.อุทัยเคชา ตาบุญใจ</li> <li>7. อ.ภาสกร สกฤตศิลปกร</li> <li>8. ดร.ลูชฌิย์ภรณ์ สร้อยเพชร เลขากลุ่ม</li> </ol>  |
| <p style="text-align: center;"><b>ทีมจัดคิวผู้ประกอบการและบริการ (สำรอง)</b></p> <ol style="list-style-type: none"> <li>1. นางสาววิชนิกร แรงชิง</li> <li>2. นักศึกษา 5 คน</li> </ol> <p style="text-align: center;"><b>ทีมบันทึกภาพ</b></p> <ol style="list-style-type: none"> <li>1. อ.นิติกร หลีชัย</li> <li>2. อ.ปิยะพงษ์ วงศ์ขันแก้ว</li> <li>3. อ.ศุภชัย ชุมมนวิวัฒน์</li> <li>4. อ.บุญญฤทธิ์ วังจอน</li> <li>5. อ.มรกต ทองพรหม</li> <li>6. คุณปภาดา ทลอยอ้อม</li> </ol> | <p style="text-align: center;"><b>รายชื่อกลุ่มวิสาหกิจ</b></p> <ol style="list-style-type: none"> <li>1 วิสาหกิจชุมชนอาหารปลอดภัยบ้านหลุม อ.เมือง</li> <li>2 วิสาหกิจชุมชนเกษตรปลอดภัยจากสารพิษวัดไผ่หนองเงิน กงไกรลาศ</li> <li>3 วิสาหกิจชุมชนพืชสมุนไพร อ.เมือง</li> <li>4 วิสาหกิจชุมชนผักปลอดภัยเกาะตาเลี้ยงอำเภอศรีสำโรง</li> <li>5 วิสาหกิจชุมชนศูนย์ส่งเสริมผลิตเมล็ดพันธุ์ข้าวชุมชนขุนนางวัง อ.ศรีมาต</li> <li>6 วิสาหกิจชุมชนพืชผักผลไม้สมุนไพรวิถีสุโขทัยศรีมาต</li> <li>7 วิสาหกิจชุมชนธนาคารต้นไม้ อ.ทุ่งเสลี่ยม</li> <li>8 วิสาหกิจชุมชนปลูกประคบสุขภาพ อ.ทุ่งเสลี่ยม</li> <li>9 วิสาหกิจชุมชนไม้เศรษฐกิจ ต.วังตะคร้อ อ.บ้านด่านลานหอย</li> </ol> | <p style="text-align: center;"><b>รายชื่อกลุ่มวิสาหกิจ</b></p> <ol style="list-style-type: none"> <li>10 วิสาหกิจชุมชนกนกรพ@บุญฟาร์มสเตย์ ต.หาดเสี้ยว อ.ศรีสัชนาลัย</li> <li>11 วิสาหกิจชุมชนฟาร์มสเตย์บ้านดึก อ.ศรีสัชนาลัย</li> <li>12 วิสาหกิจชุมชนไร่ฟุ้งเพื่อเมืองบางช้าง อ.สวรรคโลก</li> <li>13 วิสาหกิจชุมชนบ้านแจ่มจัมเมืองบางช้าง อ.สวรรคโลก</li> <li>14 วิสาหกิจชุมชนเกษตรอินทรีย์วิถีสุโขทัย ต.ปากน้ำ อ.สวรรคโลก</li> <li>15 วิสาหกิจชุมชนพืชสมุนไพรวิถีสุโขทัยตำบลปากน้ำ อ.สวรรคโลก</li> <li>16 วิสาหกิจชุมชนพืชสมุนไพรวิถีสุโขทัยตำบลคลองยาง อ.สวรรคโลก</li> <li>17 วิสาหกิจชุมชนพืชสมุนไพรวิถีสุโขทัยอำเภอสวรรคโลก</li> <li>18 วิสาหกิจชุมชนเกษตรอินทรีย์เลี้ยงปูนาและแปรรูป ต.บ้านยาว อำเภอสวรรคโลก</li> <li>19 วิสาหกิจชุมชนพืชสมุนไพรตำบลน้ำชุม อ.ศรีนคร</li> <li>20 วิสาหกิจชุมชนผักผลไม้พืชสมุนไพรวิถีสุโขทัยตำบลหนองบัว อ.ศรีนคร</li> <li>21 วิสาหกิจชุมชนผักผลไม้พืชสมุนไพรวิถีสุโขทัย ต.นครคีรี อ.ศรีนคร</li> <li>22 วิสาหกิจชุมชนแปรรูปพริก อ.ศรีนคร</li> <li>23 วิสาหกิจชุมชนกลุ่มเกษตรอินทรีย์และการแปรรูปผลิตภัณฑ์เกษตร อ.ศรีนคร</li> </ol> |

ภาพกิจกรรมการให้คำปรึกษาแก่ผู้ประกอบการ และการวิเคราะห์โจทย์วิจัยจากผู้ประกอบการ  
กลุ่มวิสาหกิจชุมชน



กิจกรรม “การสังเคราะห์โจทย์วิจัย และจัดทำกรอบแนวคิดเพื่อพัฒนาเป็นข้อเสนอโครงการ/แผนงานวิจัย”

#### 4. กิจกรรม การพัฒนาข้อเสนอโครงการ/แผนงานวิจัย