



แผนการบริการวิชาการ
มหาวิทยาลัยเทคโนโลยีราชมงคลล้านนา พิษณุโลก
ประจำปีงบประมาณ 2565

คณะวิทยาศาสตร์และเทคโนโลยีการเกษตร
คณะบริหารธุรกิจและศิลปศาสตร์ คณะวิศวกรรมศาสตร์ และกองการศึกษา
มหาวิทยาลัยเทคโนโลยีราชมงคลล้านนา พิษณุโลก

คำนำ

มหาวิทยาลัยเทคโนโลยีราชมงคลล้านนา พิษณุโลก มีพันธกิจหลักคือ การให้บริการวิชาการแก่สังคม โดยให้บริการฝึกอบรม ถ่ายทอดความรู้และเทคโนโลยีตามความต้องการให้แก่ชุมชน สังคม หรือผู้ประกอบการ ถือเป็นความร่วมมือพัฒนาชุมชนให้มีศักยภาพ ในการดำรงชีวิต อีกทั้งแหล่งเรียนรู้สำหรับนักศึกษาที่มีส่วนร่วมในงานบริการวิชาการ เป็นแหล่งเรียนรู้ด้านบริการทางวิชาการ พัฒนาและเชื่อมโยงภูมิปัญญาท้องถิ่นกับองค์ความรู้ทางด้านวิทยาศาสตร์และเทคโนโลยี

ดังนั้น เพื่อให้การดำเนินงานด้านการบริการวิชาการแก่สังคมของมหาวิทยาลัยเทคโนโลยีราชมงคลล้านนา พิษณุโลก มีประสิทธิภาพและประสิทธิผล สอดคล้องและตรงกับความต้องการของชุมชนในท้องถิ่นอย่างแท้จริง จึงจัดทำแผนบริการวิชาการมหาวิทยาลัยเทคโนโลยีราชมงคลล้านนา พิษณุโลก ประจำปีงบประมาณ 2565 ฉบับนี้ขึ้น เพื่อเป็นแนวทางในการปฏิบัติงานด้านบริการวิชาการ ใช้เป็นกรอบในการติดตามประเมินผล สามารถนำผลการประเมินที่ได้ไปใช้ในการวางแผนพัฒนาระบบบริการวิชาการของมหาวิทยาลัยเทคโนโลยีราชมงคลล้านนา พิษณุโลก ให้มีประสิทธิภาพมากยิ่งขึ้นในปีงบประมาณต่อไป

คณะกรรมการบริการวิชาการแก่สังคม มทร.ล้านนา พิษณุโลก
ประจำปีงบประมาณ พ.ศ. 2565

รับรองแผนการบริการวิชาการ มหาวิทยาลัยเทคโนโลยีราชมงคลล้านนา พิษณุโลก
ประจำปีงบประมาณ 2565



(นายบุญฤทธิ์ สโมสร)
ผู้ช่วยอธิการบดี พิษณุโลก



(นางสาวโสภณา สำราญ)
รองคณบดี คณะวิทยาศาสตร์และเทคโนโลยีการเกษตร



(ผู้ช่วยศาสตราจารย์การต์ธีรา โพธิ์ปาน)
รองคณบดี คณะบริหารธุรกิจและศิลปศาสตร์



(นายแมน พึ่งทอง)
รองคณบดี คณะวิศวกรรมศาสตร์



(นางสุพินา พึ่งทอง)
ผู้อำนวยการกองการศึกษา พิษณุโลก

สารบัญ

เรื่อง	หน้า
คำนำ	ก
รับรองแผนการบริการวิชาการ มหาวิทยาลัยเทคโนโลยีราชมงคลล้านนา พิษณุโลก ประจำปีงบประมาณ 2565	ข
ส่วนที่ 1 ความเป็นมาของแผนการบริการวิชาการแก่สังคม มหาวิทยาลัยเทคโนโลยีราชมงคลล้านนา พิษณุโลก ประจำปีงบประมาณ 2565	1
วิสัยทัศน์	1
พันธกิจ	1
ยุทธศาสตร์ด้านงานบริการวิชาการของมหาวิทยาลัยเทคโนโลยีราชมงคล ล้านนา พิษณุโลก	2
ยุทธศาสตร์ที่ 4 การส่งเสริมสังคมภาคีเครือข่าย ยกระดับศักยภาพสังคม คุณภาพ ชีวิตที่เป็นมิตรกับสิ่งแวดล้อมด้วยเทคโนโลยีและนวัตกรรมแห่ง ล้านนาให้สามารถปรับตัวได้ทันต่อพลวัตการเปลี่ยนแปลงของโลก	2
เป้าหมาย	2
กลยุทธ์ที่ 4.1 การพัฒนาแหล่งเรียนรู้ตลอดชีวิตให้สังคมด้วยเทคโนโลยี และนวัตกรรม	2
กลยุทธ์ที่ 4.2 การพัฒนาชุมชนและอุตสาหกรรมด้วยองค์ความรู้ของ มหาวิทยาลัย	2
กลยุทธ์ที่ 4.3 การขับเคลื่อนงานวิจัยเพื่อพัฒนาชุมชน ธุรกิจ และ อุตสาหกรรมร่วมกับเครือข่าย	2
แผนความเชื่อมโยงยุทธศาสตร์มหาวิทยาลัยเทคโนโลยีราชมงคลล้านนา พิษณุโลก กับ คณะวิทยาศาสตร์และเทคโนโลยีการเกษตร คณะบริหารธุรกิจและศิลปศาสตร์ คณะวิศวกรรมศาสตร์ และกอง การศึกษา	4
ส่วนที่ 2 การบริการวิชาการแก่สังคม	6
ความหมายของการให้บริการวิชาการ	6
รูปแบบการให้บริการวิชาการ	6
ระบบและกลไกการบริการวิชาการแก่สังคม	7
วงจร PDCA ตอน 4 ขั้นตอน	8
ขั้นตอนการบริการวิชาการ	9
การดำเนินโครงการและการรายงานผล	10

สารบัญ (ต่อ)

เรื่อง	หน้า
ส่วนที่ 3 ข้อมูลโครงการบริการวิชาการ มหาวิทยาลัยเทคโนโลยีราชมงคลล้านนา พิษณุโลก	11
ส่วนที่ 4 เอกสารอ้างอิง	25
คำสั่งแต่งตั้งคณะกรรมการบริการวิชาการแก่สังคม มทร.ล้านนา พิษณุโลก ประจำปีงบประมาณ พ.ศ. 2565	27

ส่วนที่ 1

ความเป็นมาของแผนการบริการวิชาการแก่สังคม มหาวิทยาลัยเทคโนโลยีราชมงคลล้านนา พิษณุโลก ประจำปีงบประมาณ 2565

การบริการวิชาการเป็นภารกิจหนึ่งของมหาวิทยาลัยตามยุทธศาสตร์ที่ 4 การส่งเสริมสังคมภาคี เครือข่าย ยกระดับศักยภาพสังคม คุณภาพ ชีวิตที่เป็นมิตรกับสิ่งแวดล้อมด้วยเทคโนโลยีและนวัตกรรมแห่ง ล้านนาให้สามารถปรับตัวได้ทันต่อพลวัตการเปลี่ยนแปลงของโลก อีกทั้งเป็นการสร้างเสริมความสัมพันธ์อันดี และเป็นที่พึ่งทางวิชาการของชุมชน โดยอาศัยฐานการเรียนรู้จากการวิจัยในการพัฒนาชุมชน และสังคมให้มี ศักยภาพในการช่วยเหลือตัวเอง มหาวิทยาลัยเทคโนโลยีราชมงคลล้านนา พิษณุโลก เห็นความสำคัญในด้านการ พัฒนาชุมชนเป็นอย่างมาก และเพื่อให้สอดคล้องกับนโยบายยุทธศาสตร์ และตรงกับความต้องการของ ชุมชน และเกิดประโยชน์สูงสุดกับกลุ่มเป้าหมาย

วิสัยทัศน์

“เป็นผู้ให้บริการวิชาการทั้งด้านวิชาการ วิชาชีพ และเทคโนโลยีแก่ชุมชนและสังคมในท้องถิ่นเพื่อ ยกระดับคุณภาพชีวิตให้ยั่งยืนตามศาสตร์พระราชา”

พันธกิจ

ให้บริการวิชาการที่มุ่งเน้นการถ่ายทอดองค์ความรู้ด้านวิทยาศาสตร์ เทคโนโลยีและนวัตกรรม ที่ สอดคล้องกับบริบทมหาวิทยาลัยด้านวิชาชีพและเทคโนโลยี และตอบสนองความต้องการของท้องถิ่น ชุมชน และสังคม

ยุทธศาสตร์ด้านงานบริการวิชาการของมหาวิทยาลัยเทคโนโลยีราชมงคลล้านนา พิษณุโลก

ยุทธศาสตร์ที่ 4 การส่งเสริมสังคมภาคีเครือข่าย ยกระดับศักยภาพสังคม คุณภาพ ชีวิตที่เป็นมิตรกับสิ่งแวดล้อมด้วยเทคโนโลยีและนวัตกรรมแห่งล้านนาให้สามารถปรับตัวได้ทันต่อพลวัตการเปลี่ยนแปลงของโลก

เป้าหมาย

1. เพื่อพัฒนาเทคโนโลยีและนวัตกรรมที่ตอบสนองความต้องการของสังคมในพื้นที่โดยใช้ศักยภาพโครงสร้างของมหาวิทยาลัยแต่ละพื้นที่
2. เพื่อสร้างเครือข่ายการทำงานร่วมในระดับท้องถิ่นเพื่อยกระดับ และลดความเหลื่อมล้ำในสังคม
3. ส่งเสริมการนำเอาเทคโนโลยีและนวัตกรรมไปใช้เพื่อยกระดับเศรษฐกิจฐานราก
4. เพื่อพัฒนาระบบการบริหารงานวิจัยและนวัตกรรม
5. เพื่อเพิ่มศักยภาพศูนย์พัฒนาความเป็นเลิศด้านวิชาชีพและเทคโนโลยี
6. เพื่อสร้างเครือข่ายวิจัยและนวัตกรรมในลักษณะจตุรภาคี

กลยุทธ์ที่ 4.1 การพัฒนาแหล่งเรียนรู้ตลอดชีวิตให้สังคมด้วยเทคโนโลยีและนวัตกรรม

- 1) เพื่อพัฒนาชุมชนและอุตสาหกรรมด้วยองค์ความรู้ของมหาวิทยาลัย
- 2) เพื่อสร้างความเป็นเลิศของกลุ่มความเชี่ยวชาญให้ไปสู่เป้าหมาย

กลยุทธ์ที่ 4.2 การพัฒนาชุมชนและอุตสาหกรรมด้วยองค์ความรู้ของมหาวิทยาลัย

เพื่อสร้างเทคโนโลยีและนวัตกรรมที่สามารถแก้ไขปัญหาสังคม ชุมชน และอุตสาหกรรม เพื่อขับเคลื่อนเศรษฐกิจและสังคมของชุมชนและอุตสาหกรรม

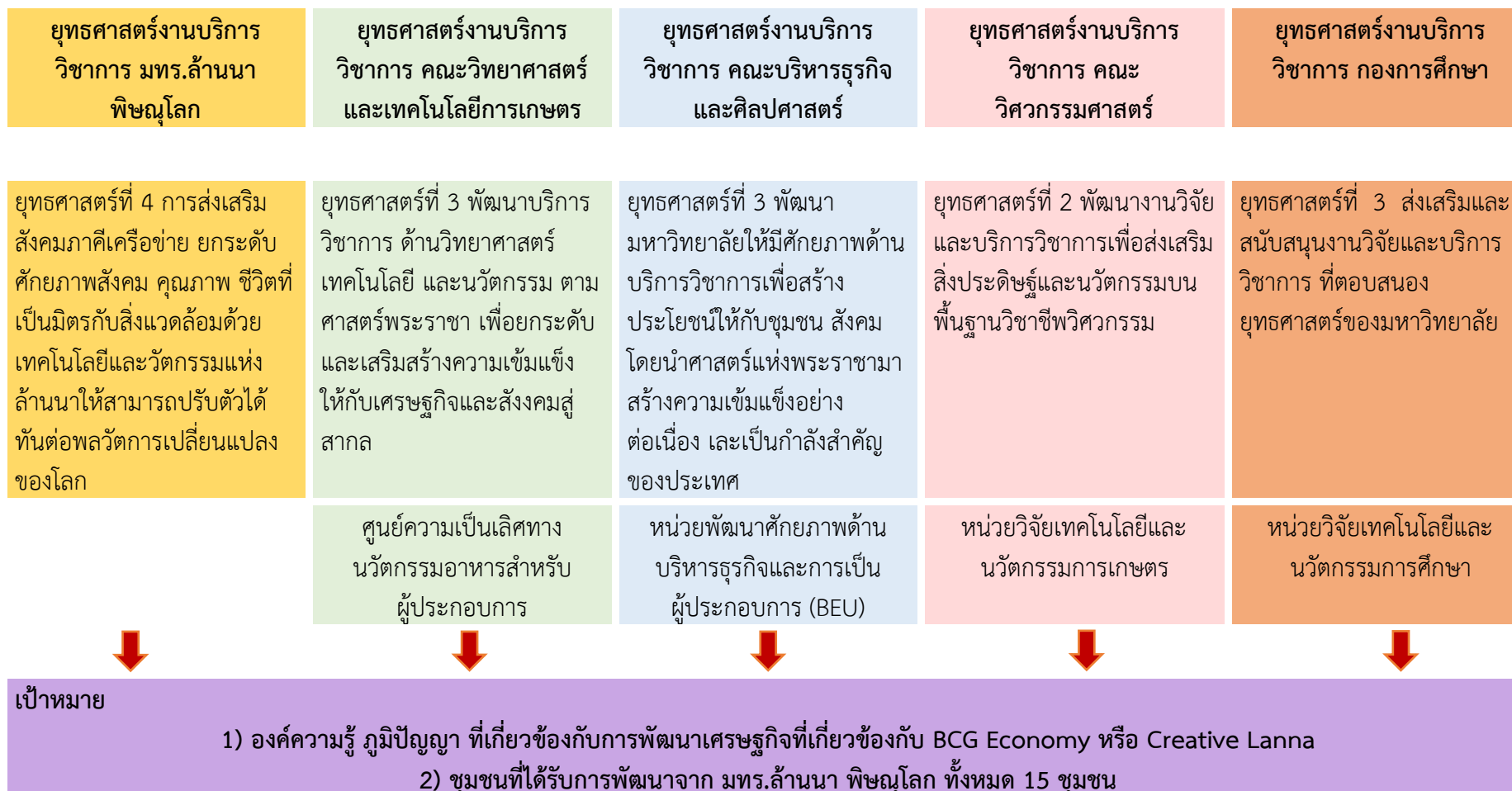
กลยุทธ์ที่ 4.3 การขับเคลื่อนงานวิจัยเพื่อพัฒนาชุมชน ธุรกิจ และอุตสาหกรรม ร่วมกับเครือข่าย






เพื่อสร้าง Platform การดำเนินงานวิจัย เทคโนโลยี และนวัตกรรมร่วมกันกับ เครือข่ายจตุรภาคี ส่งเสริมสมรรถนะการแข่งขันของธุรกิจชุมชนและภาคอุตสาหกรรม

ตัวชี้วัด	หน่วยนับ	เป้าหมาย 2565	ผู้รับผิดชอบหลัก
1.แหล่งเรียนรู้ตลอดชีวิตของสังคม	จำนวนแหล่งเรียนรู้ตลอดชีวิต (นับแบบสะสม)	1	3 คณะ / ฝ่ายวิจัยและบริการวิชาการ
2. องค์ความรู้ ภูมิปัญญา ที่เกี่ยวข้องกับการพัฒนาเศรษฐกิจที่เกี่ยวข้องกับ BCG Economy หรือ Creative Lanna	จำนวนองค์ความรู้	15	3 คณะ / ฝ่ายวิจัยและบริการวิชาการ

ตัวชี้วัด	หน่วยนับ	เป้าหมาย 2565	ผู้รับผิดชอบ หลัก
3. ชุมชนที่ได้รับการพัฒนาจาก มทร. ล้านนา	จำนวนชุมชน	15	ฝ่ายงานวิจัย และบริการ วิชาการ
4. ภาครัฐกิจและอุตสาหกรรมเข้าร่วม โครงการ ยกกระตักผู้ประกอบการด้วย เทคโนโลยีและนวัตกรรม เช่น โครงการ ITAP Pre- Talent Mobility, Talent Resource Management, Higher Education for Industry	จำนวนภาครัฐกิจ หรือ อุตสาหกรรม	10	3 คณะ

แผนความเชื่อมโยงยุทธศาสตร์มหาวิทยาลัยเทคโนโลยีราชมงคลล้านนา พิษณุโลก กับ คณะวิทยาศาสตร์และเทคโนโลยีการเกษตร
คณะบริหารธุรกิจและศิลปศาสตร์ คณะวิศวกรรมศาสตร์ และกองการศึกษา



 แผนยุทธศาสตร์ 5 ปี วท. (พ.ศ. 2561-2565) สำนักงานปลัดกระทรวงวิทยาศาสตร์และเทคโนโลยี (สป.วท.)
 ยุทธศาสตร์ที่ 5 ผลักดันเทคโนโลยีและนวัตกรรม เพื่อเศรษฐกิจ สังคมและสิ่งแวดล้อม
 เป้าหมาย พัฒนาเทคโนโลยีและนวัตกรรม เพื่อเศรษฐกิจ สังคมและสิ่งแวดล้อม
 BCG Model 4 แพลตฟอร์ม TCS – NCB – BCE - SCI

แผนพัฒนาท้องถิ่น (พ.ศ.2561-2565) เพิ่มเติม ครั้งที่ 1/2563 อบต.คุยม่วง	แผนพัฒนาท้องถิ่นปี (พ.ศ. 2561-2565) แก๊โซ (ครั้งที่ 3) อบต.ชุมแสงสงคราม	แผนพัฒนาท้องถิ่น (พ.ศ.2561-2565) เพิ่มเติม ฉบับที่ 2 อบต.ท่านางงาม	แผนพัฒนาท้องถิ่น (พ.ศ.2561-2565) เปลี่ยนแปลง ฉบับที่ 1 อบต.เนินกุ่ม (วัดตายม)	แผนพัฒนาท้องถิ่น (พ.ศ.2561-2565) อบต.พรหมพิราม
แผนพัฒนาท้องถิ่น (พ.ศ.2561-2565) ฉบับเพิ่มเติม ครั้งที่ 2/2564 อบต.มะขามสูง	แผนพัฒนาท้องถิ่น (พ.ศ.2561-2565) เพิ่มเติม (ฉบับที่ 4) อบต.แม่ระกา	แผนพัฒนาท้องถิ่น (พ.ศ.2561-2565) อบต.ยางโกลน	แผนการดำเนินงาน ประจำปี งบประมาณ พ.ศ.2565 อบต.หนองพระ	แผนพัฒนาท้องถิ่น (พ.ศ.2561-2565) อบต.หอกลอง
แผนพัฒนาท้องถิ่น (พ.ศ.2561-2565) เพิ่มเติมเปลี่ยนแปลง ครั้งที่ 4/2563 อบต.บ้านกร่าง	แผนพัฒนาท้องถิ่น (พ.ศ.2561-2565) อบต.วัดโบสถ์	แผนพัฒนาท้องถิ่น (พ.ศ.2561-2565)เพิ่มเติม/ เปลี่ยนแปลง (ฉบับที่7) อบต.มะตูม	แผนการดำเนินงาน ประจำปี งบประมาณ พ.ศ. 2564 อบต.ปากโทก	แผนพัฒนาท้องถิ่น (พ.ศ.2561-2565) เพิ่มเติม (ฉบับที่ 3) อบต.หินลาด
แผนพัฒนาท้องถิ่น (พ.ศ.2561-พ.ศ.2565) เปลี่ยนแปลงครั้งที่ 3 อบต.วังป้อ	แผนพัฒนาท้องถิ่น (พ.ศ.2561-2565) อบต.ท่าช้าง			

ส่วนที่ 2

การบริการวิชาการแก่สังคม

ความหมายของการให้บริการวิชาการ

การให้บริการวิชาการ หมายถึง การที่สถาบันการศึกษาอยู่ในฐานะที่เป็นที่พึ่งของชุมชนหรือเป็นแหล่งอ้างอิงทางวิชาการ หรือทำหน้าที่ใดๆ ที่มีผลต่อการพัฒนาขึ้นของชุมชนในด้านวิชาการหรือการพัฒนาความรู้ ตลอดจนความเข้มแข็งของชุมชน ประเทศชาติ

โครงการบริการวิชาการที่มีผลต่อการพัฒนาและเสริมสร้างความเข้มแข็งของชุมชน หมายถึง โครงการบริการวิชาการที่สถาบันการศึกษาจัดขึ้น หรือดำเนินการขึ้นแล้ว มีผลก่อให้เกิดการเปลี่ยนแปลงไปในทางที่ดีขึ้นแก่ชุมชน ในด้านต่างๆ และทำให้ชุมชนสามารถพึ่งตนเองได้ตามศาสตร์พระราชาหรือตามแนวพระราชดำริ

รูปแบบการให้บริการวิชาการ

มหาวิทยาลัยเทคโนโลยีราชมงคลล้านนา พิษณุโลก ดำเนินการบริการวิชาการตามลักษณะและขอบเขตของการบริการวิชาการ ดังนี้

1. บริการวิเคราะห์ ทดสอบ ตรวจสอบและตรวจซ่อม
2. บริการเครื่องมือและอุปกรณ์ต่าง ๆ ทางการศึกษา
3. บริการจัดฝึกอบรม สัมมนา และประชุมเชิงปฏิบัติการ
4. บริการตามพันธกิจของหน่วยงาน
 - 4.1 บริการด้านการพัฒนาเทคโนโลยีและนวัตกรรมสำหรับชุมชน และผู้ประกอบการ
 - 4.2 บริการด้านการพัฒนาเทคโนโลยีและนวัตกรรมเพื่อการศึกษา
 - 4.3 บริการด้านการพัฒนาผลิตภัณฑ์ แปรรูป ผลิตภัณฑ์
 - 4.3 บริการด้านพัฒนาความเป็นผู้ประกอบการ
 - 4.4 บริการการพัฒนาทักษะภาษาเพื่อการสื่อสาร
5. บริการอื่นๆ

ระบบและกลไกการบริการวิชาการแก่สังคม

การบริการวิชาการแก่สังคมเป็นภารกิจหลักอย่างหนึ่งของสถาบันการศึกษา ดังนั้น มหาวิทยาลัยเทคโนโลยีราชมงคลธัญบุรี พิชญโลก โดยมีระบบและกลไก หลักเกณฑ์และขั้นตอนการบริการทางวิชาการ อย่างเป็นระบบ เพื่อเป็นแนวทางในการดำเนินการด้านการบริการวิชาการแก่สังคม ทั้งนี้ เป็นการให้บริการ วิชาการที่มีความเชื่อมโยงกับการจัดการเรียนการสอนและการวิจัย และสามารถบูรณาการงานบริการวิชาการ แก่สังคมกับการเรียนการสอนและการวิจัยอย่างเป็นรูปธรรม มหาวิทยาลัยเทคโนโลยีราชมงคลธัญบุรี พิชญโลก มีการจัดระบบและกลไกการให้บริการวิชาการแก่สังคม ดังนี้

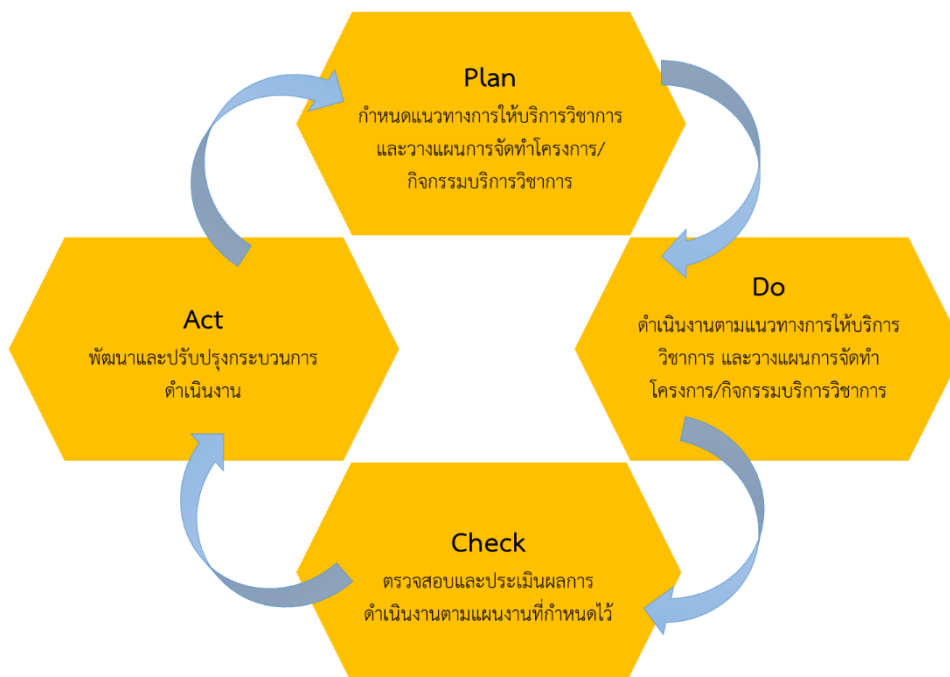
ระบบ หมายถึง ขั้นตอนการปฏิบัติงานที่มีการกำหนดอย่างชัดเจนว่าต้องทำอะไรบ้าง เพื่อให้ได้ผล ออกมาตามที่ต้องการ ขั้นตอนการปฏิบัติงานจะต้องปรากฏให้ทราบโดยทั่วกันไม่ว่าจะอยู่ในรูปแบบของ เอกสารหรือสื่ออิเล็กทรอนิกส์ หรือโดยวิธีการอื่นๆองค์ประกอบของระบบประกอบไปด้วยปัจจัยนำเข้า กระบวนการ ผลผลิต และข้อมูลป้อนกลับ ซึ่งมีความสัมพันธ์เชื่อมโยงกัน

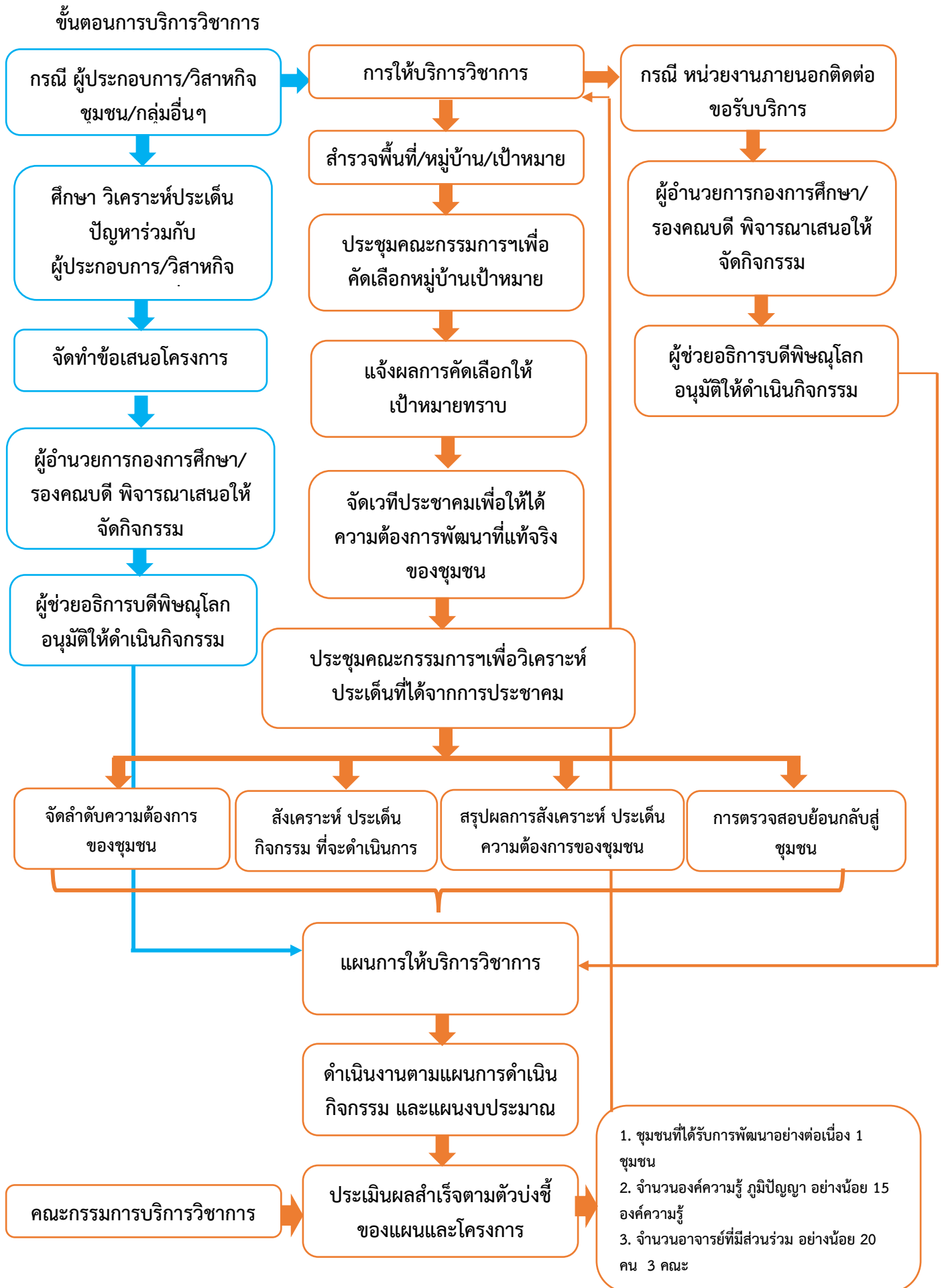
กลไก หมายถึง สิ่งที่ทำให้ระบบมีการขับเคลื่อนหรือดำเนินอยู่ได้ โดยมีการจัดสรรทรัพยากรมีการ จัดสรรองค์การหน่วยงาน หรือกลุ่มบุคคลเป็นผู้ดำเนินงาน

การดำเนินการบริการวิชาการแก่สังคมใช้วงจรเดมมิง (Deming Cycle) : PDCA (Plan-Do-Check-Act) มีขั้นตอนดังนี้

1. การวางแผน (Plan) วางแผนการให้บริการวิชาการ กำหนดโครงการ กลุ่มเป้าหมาย วัตถุประสงค์ และตัวชี้วัด ที่สามารถวัดผลความสำเร็จของโครงการได้ โดยพิจารณาจากผลการดำเนินงานที่ผ่านมาและผล การสำรวจความต้องการของชุมชนเป็นหลัก
2. การดำเนินงานตามแผน (Do) ปฏิบัติการตามแผนการให้บริการวิชาการ ตามโครงการและกิจกรรม ที่ได้กำหนดไว้
3. การตรวจสอบและประเมิน (Check) เป็นการทบทวนการดำเนินงานตามแผนที่วางไว้ โดย ผู้รับผิดชอบแต่ละโครงการจะต้องวิเคราะห์สภาพการดำเนินงานของตนเองในแต่ละช่วงการดำเนินงาน และ เปรียบเทียบผลการดำเนินงานรายตัวชี้วัดและเกณฑ์ตัดสิน เพื่อตัดสินว่าการดำเนินงานบรรลุเป้าหมายที่ ต้องการหรือไม่ เพราะเหตุใด
4. การนำผลการประเมินมาปรับปรุง (Act) เมื่อผ่านขั้นตอนการตรวจสอบและประเมินแล้วต้องนำผล การประเมินมาปรับปรุงโดยส่งข้อมูลย้อนกลับไปสู่ผู้เกี่ยวข้องในการดำเนินงานในหน่วยงานต่าง ๆ เพื่อให้ผู้ที่ เกี่ยวข้องได้รับรู้ถึงผลการดำเนินงานของตนเองว่าเป็นอย่างไร และควรปรับปรุงต่อไปอย่างไรจึงจะเพิ่ม ประสิทธิภาพสูงสุด

วงจร PDCA ตอน 4 ขั้นตอนที่





การดำเนินโครงการและการรายงานผล

1. การพัฒนาระบบและกลไกบริการทางวิชาการแก่สังคมของมหาวิทยาลัยเทคโนโลยีราชมงคล
ล้านนา พิษณุโลก
2. ให้หน่วยงานวิจัยและบริการวิชาการ ร่วมกับคณะวิทยาศาสตร์และเทคโนโลยีการเกษตร คณะ
บริหารธุรกิจและศิลปศาสตร์ และคณะวิศวกรรมศาสตร์ ทำหน้าที่กำกับ ติดตาม ดำเนินโครงการ/กิจกรรม
บริการวิชาการ ให้เป็นไปตามแผนงาน ทั้งนี้การจัดทำรายงานผลการดำเนินโครงการ/กิจกรรมบริการวิชาการ
ระดับคณะ/หน่วยงานเป็นหน้าที่ของอาจารย์ผู้รับผิดชอบโครงการ ภายใน 60 วันนับจากวันเสร็จ สิ้นโครงการ
3. การประเมินผลโครงการ/กิจกรรมบริการวิชาการ กำหนดให้ใช้การประเมินผลโครงการโดยใช้
CIPP Model
4. การดำเนินตามโครงการ/กิจกรรมบริการวิชาการ อาจมีเงื่อนไขหรือข้อกำหนดอื่นๆ เพิ่มขึ้น ทั้ง
ที่มาจากหน่วยงานผู้ประเมินภายนอกและจากนโยบายของมหาวิทยาลัย

ส่วนที่ 3
ข้อมูลโครงการบริการวิชาการ
มหาวิทยาลัยเทคโนโลยีราชมงคลล้านนา พิษณุโลก

ลำดับ ที่	ชื่อโครงการ	รูปแบบงานบริการวิชาการ					กลุ่มเป้าหมาย		งบประมาณที่ ได้รับ (บาท)	หน่วยงานที่ รับผิดชอบ
		ประเภทโครงการ			การบูรณาการ		พื้นที่/ชุมชน	ผลกระทบ (Impact) ในภาพรวม		
		การบริการ ทางวิชาการ	สร้างความ เข้มแข็งให้ ชุมชน	การส่งเสริมและ พัฒนาเพื่อสร้าง ความเข้มแข็ง สำหรับ ผู้ประกอบการฯ	การเรียนการ สอน	การวิจัย				
1	โครงการคลินิกเทคโนโลยี มหาวิทยาลัยเทคโนโลยีราชมงคล ล้านนา พิษณุโลก - โครงการการให้คำปรึกษาและ บริการข้อมูลเทคโนโลยีแก่ชุมชน	✓	✓	✓	✓	✓	เกษตรกร ประชาชน โดยทั่วไป วิสาหกิจชุมชน กลุ่มแม่บ้าน กลุ่มOTOP จังหวัดพิษณุโลก และพื้นที่ ใกล้เคียง	1.จำนวนผู้รับบริการ คำปรึกษาทาง เทคโนโลยี 30 คน 2.จำนวนผู้รับบริการ ข้อมูลเทคโนโลยี 120 คน 3.ผลิตภัณฑ์ที่ได้รับการ พัฒนา จำนวน 20 ผลิตภัณฑ์	231,250	นางสาวชฎาพร ประทุมมา งานคลินิก เทคโนโลยี มทร. ล้านนา พิษณุโลก
2	โครงการขับเคลื่อนเศรษฐกิจและ สังคมฐานรากหลังโควิดด้วย เศรษฐกิจ BCG ระยะที่ 2	✓	✓				ต.ยางโกเลน อ. นครไทย จ. พิษณุโลก	1.ด้านสังคม: เกิดการ เชื่อมโยงเครือข่ายทาง ต่าง ๆ ที่เกี่ยวกับ สมุนไพร การ แลกเปลี่ยนความรู้ด้าน สมุนไพร และองค์ ความรู้ที่ได้สามารถ ถ่ายทอดสู่ชุมชน กลุ่ม วิสาหกิจ ผู้ประกอบการ		อ.คัชรินทร์ ทองพิง คณะวิทยาศาสตร์ และเทคโนโลยี การเกษตร

ลำดับ ที่	ชื่อโครงการ	รูปแบบงานบริการวิชาการ					กลุ่มเป้าหมาย		งบประมาณที่ ได้รับ (บาท)	หน่วยงานที่ รับผิดชอบ
		ประเภทโครงการ			การบูรณาการ		พื้นที่/ชุมชน	ผลกระทบ (Impact) ในภาพรวม		
		การบริการ ทางวิชาการ	สร้างความ เข้มแข็งให้ ชุมชน	การส่งเสริมและ พัฒนาเพื่อสร้าง ความเข้มแข็ง สำหรับ ผู้ประกอบการฯ	การเรียนการ สอน	การวิจัย				
								หรือผู้ผลิตรายอื่น ๆ ต่อไป 2.ด้านเศรษฐกิจ: เกิด กระบวนการทัศน์ใน ยกระดับและพัฒนา ผลิตภัณฑ์เพื่อจำหน่าย ให้นักท่องเที่ยวได้ รวมถึงเกิดการจ้างงาน ประชาชนทั่วไป บัณฑิต จบใหม่ และนักศึกษา ให้ปฏิบัติงานและฟื้นฟู เศรษฐกิจชุมชนส่งผล ต่อการพัฒนาของชุมชน อย่างยั่งยืน		
3	โครงการขับเคลื่อนเศรษฐกิจและ สังคมฐานรากหลังโควิดด้วย เศรษฐกิจ BCG ระยะที่ 2	✓	✓				ต.วัดตายนม อ. บางกระทุ่ม จ. พิษณุโลก	1.ด้านสังคม: เกิดการ เชื่อมโยงเครือข่ายทาง ต่าง ๆ การพัฒนาการ ท่องเที่ยวไม่ก่อให้เกิด มลพิษแต่เน้นการ ท่องเที่ยวในวิถีชุมชน ของชุมชน รวมไปถึง ที่ เกี่ยวกับสมุนไพร การ แลกเปลี่ยนความรู้ด้าน สมุนไพร และองค์	อ.วิโรวรรณ แสนชนะ คณะวิทยาศาสตร์ และเทคโนโลยี การเกษตร	

ลำดับ ที่	ชื่อโครงการ	รูปแบบงานบริการวิชาการ					กลุ่มเป้าหมาย		งบประมาณที่ ได้รับ (บาท)	หน่วยงานที่ รับผิดชอบ
		ประเภทโครงการ			การบูรณาการ		พื้นที่/ชุมชน	ผลกระทบ (Impact) ในภาพรวม		
		การบริการ ทางวิชาการ	สร้างความ เข้มแข็งให้ ชุมชน	การส่งเสริมและ พัฒนาเพื่อสร้าง ความเข้มแข็ง สำหรับ ผู้ประกอบการฯ	การเรียนรู้ สอน	การวิจัย				
								ความรู้ที่ได้สามารถ ถ่ายทอดสู่ชุมชน กลุ่ม วิสาหกิจ ผู้ประกอบการ หรือผู้ผลิตรายอื่น ๆ 2.ด้านเศรษฐกิจ: คนใน ชุมชนได้ประกอบอาชีพ มากขึ้น มีการลงทุนด้าน การท่องเที่ยว เกิดการ พัฒนาทางกายภาพเพื่อ รองรับการเติบโตทาง ธุรกิจ รวมถึงเกิดการ จ้างงานประชาชนทั่วไป บัณฑิตจบใหม่ และ นักศึกษา ให้มีงานทำ และฟื้นฟูเศรษฐกิจ ชุมชนส่งผลต่อการ พัฒนาของชุมชนอย่าง ยั่งยืน		
4	โครงการขับเคลื่อนเศรษฐกิจและ สังคมฐานรากหลังโควิดด้วย เศรษฐกิจ BCG ระยะที่ 2	✓	✓				ต.คู่ม่วง อ.บาง ระกำ จ. พิษณุโลก	1.ลดต้นทุนในการ ประกอบอาชีพ เกษตรกรกรมลดภาวะ โลกร้อน 2.การใช้เทคโนโลยีเพื่อ		อ.นิติกร หลีชัย คณะ วิศวกรรมศาสตร์

ลำดับ ที่	ชื่อโครงการ	รูปแบบงานบริการวิชาการ				กลุ่มเป้าหมาย		งบประมาณที่ ได้รับ (บาท)	หน่วยงานที่ รับผิดชอบ	
		ประเภทโครงการ			การบูรณาการ		พื้นที่/ชุมชน			ผลกระทบ (Impact) ในภาพรวม
		การบริการ ทางวิชาการ	สร้างความ เข้มแข็งให้ ชุมชน	การส่งเสริมและ พัฒนาเพื่อสร้าง ความเข้มแข็ง สำหรับ ผู้ประกอบการฯ	การเรียนรู้การ สอน	การวิจัย				
							พัฒนาการเกษตรที่ยั่งยืน 3.ลดต้นทุนในกระบวนการผลิต 4.ผลิตภัณฑ์ที่ได้รับมาตรฐาน 5.ชุมชนมีรายได้เพิ่มขึ้น 6.ชุมชนเข้มแข็งในการประกอบอาชีพ 7.สร้างอาชีพในชุมชน			
5	โครงการขับเคลื่อนเศรษฐกิจและสังคมฐานรากหลังโควิดด้วยเศรษฐกิจ BCG ระยะที่ 2	✓	✓				ด.ชุมแสง สงคราม อ.บางระกำ จ.พิษณุโลก	1. เกิดการจ้างงานประชาชนทั่วไป บัณฑิตจบใหม่ และนักศึกษาให้ปฏิบัติงานและฟื้นฟูเศรษฐกิจชุมชนส่งผลต่อการพัฒนาของชุมชนอย่างยั่งยืน 2. การลดต้นทุนการผลิตและเพิ่มรายได้ในชุมชน 3. กลุ่มอาชีพในชุมชนอย่างน้อย 2 อาชีพ 4. ลดการเคลื่อนย้ายแรงงานสู่สังคมเมือง	นางสุทินา พึ่งทอง กองการศึกษา	

ลำดับ ที่	ชื่อโครงการ	รูปแบบงานบริการวิชาการ					กลุ่มเป้าหมาย		งบประมาณที่ ได้รับ (บาท)	หน่วยงานที่ รับผิดชอบ
		ประเภทโครงการ			การบูรณาการ		พื้นที่/ชุมชน	ผลกระทบ (Impact) ในภาพรวม		
		การบริการ ทางวิชาการ	สร้างความ เข้มแข็งให้ ชุมชน	การส่งเสริมและ พัฒนาเพื่อสร้าง ความเข้มแข็ง สำหรับ ผู้ประกอบการฯ	การเรียนรู้ สอน	การวิจัย				
6	โครงการขับเคลื่อนเศรษฐกิจและ สังคมฐานรากหลังโควิดด้วย เศรษฐกิจ BCG ระยะที่ 2	✓	✓				ต.ท่านางงาม อ. บางระกำ จ. พิษณุโลก	1.ลดต้นทุนในการ ประกอบอาชีพ เกษตรกรกรม 2.ลดภาวะโลกร้อน 3.การใช้เทคโนโลยีเพื่อ พัฒนาการเกษตรที่ ยั่งยืน 4.ชุมชนมีรายได้เพิ่มขึ้น 5.ชุมชนเข้มแข็งในการ ประกอบอาชีพ 6.สร้างอาชีพในชุมชน	อ.บุญญฤทธิ์ วังนอน คณะ วิศวกรรมศาสตร์	
7	โครงการขับเคลื่อนเศรษฐกิจและ สังคมฐานรากหลังโควิดด้วย เศรษฐกิจ BCG ระยะที่ 2	✓	✓				ต.ท่าช้าง อ. พรหมพิราม จ. พิษณุโลก	1. เพิ่มรายได้ใน ครัวเรือน 2. ลดค่าใช้จ่ายใน ครัวเรือน 3. ลดภาวะการว่างงาน และอพยพเข้าสู่สังคม เมือง 4. สร้างอาชีพที่มีความ ยั่งยืนให้กับชุมชน 5. สร้างภูมิคุ้มกันที่ดี ให้กับชุมชน เมื่อเกิด สถานการณ์โรคระบาด และสินค้าตกต่ำ	ดร.โสภณา สำราญ คณะวิทยาศาสตร์ และเทคโนโลยี การเกษตร	

ลำดับ ที่	ชื่อโครงการ	รูปแบบงานบริการวิชาการ				กลุ่มเป้าหมาย		งบประมาณที่ ได้รับ (บาท)	หน่วยงานที่ รับผิดชอบ	
		ประเภทโครงการ			การบูรณาการ		พื้นที่/ชุมชน			ผลกระทบ (Impact) ในภาพรวม
		การบริการ ทางวิชาการ	สร้างความ เข้มแข็งให้ ชุมชน	การส่งเสริมและ พัฒนาเพื่อสร้าง ความเข้มแข็ง สำหรับ ผู้ประกอบการฯ	การเรียนรู้ สอน	การวิจัย				
							<p>6. เพิ่มขีดความสามารถในการแข่งขันของกระบวนการผลิต ลดปัญหาสุขภาพของเกษตรกร และลดผลกระทบต่อสิ่งแวดล้อม</p> <p>7. เกิดการทำเกษตรแบบปลอดภัย มีความยั่งยืน</p> <p>8. สร้างมูลค่าเพิ่มให้กับผลผลิตทางการเกษตรตลอดห่วงโซ่การผลิตตามแนวทาง BCG โมเดล โดยกลุ่มเป้าหมายร้อยละ 80 สามารถมีรายได้เพิ่มจากการขายผลผลิตปุ๋ยอินทรีย์อัดเม็ด ไม่น้อยกว่า 500 บาทต่อคน และยังสามารถให้เหล่าแรงงานนอกระบบสามารถกลับเข้ามาอยู่ในระบบ เพื่อ</p>			

ลำดับ ที่	ชื่อโครงการ	รูปแบบงานบริการวิชาการ					กลุ่มเป้าหมาย		งบประมาณที่ ได้รับ (บาท)	หน่วยงานที่ รับผิดชอบ
		ประเภทโครงการ			การบูรณาการ		พื้นที่/ชุมชน	ผลกระทบ (Impact) ในภาพรวม		
		การบริการ ทางวิชาการ	สร้างความ เข้มแข็งให้ ชุมชน	การส่งเสริมและ พัฒนาเพื่อสร้าง ความเข้มแข็ง สำหรับ ผู้ประกอบการฯ	การเรียนรู้ การสอน	การวิจัย				
								ประโยชน์ให้กับ เศรษฐกิจ		
8	โครงการขับเคลื่อนเศรษฐกิจและ สังคมฐานรากหลังโควิดด้วย เศรษฐกิจ BCG ระยะที่ 2	✓	✓				ต.พรหมพิราม อ. พรหมพิราม จ. พิษณุโลก	1. เพิ่มจำนวนผลผลิต ปลาดุกแห้ง 2. เพิ่มช่องทางการ จำหน่าย 3. เพิ่มระดับ รายได้ให้กับกลุ่ม ผู้ประกอบการปลาดุก แห้ง 4. เพิ่มจำนวนเกษตรกร หรือพื้นที่เพาะปลูกดอก เบญจมาศ 5. เพิ่มช่องทางการ จำหน่าย 6. เพิ่มระดับรายได้ ให้กับกลุ่มเกษตรกร ปลูกดอกเบญจมาศ และ 7. การเป็นสถานที่ ท่องเที่ยวเชิงเกษตรของ อำเภอพรหมพิราม	ผศ.ณัฐกฤตา สนองบุญ คณะบริหารธุรกิจ และศิลปศาสตร์	
9	โครงการขับเคลื่อนเศรษฐกิจและ สังคมฐานรากหลังโควิดด้วย เศรษฐกิจ BCG ระยะที่ 2	✓	✓				ต.มะตูม อ. พรหมพิราม จ. พิษณุโลก	1. เพิ่มรายได้ใน ครัวเรือน	อ.บุญฤทธิ สโมสร	

ลำดับ ที่	ชื่อโครงการ	รูปแบบงานบริการวิชาการ					กลุ่มเป้าหมาย		งบประมาณที่ ได้รับ (บาท)	หน่วยงานที่ รับผิดชอบ
		ประเภทโครงการ			การบูรณาการ		พื้นที่/ชุมชน	ผลกระทบ (Impact) ในภาพรวม		
		การบริการ ทางวิชาการ	สร้างความ เข้มแข็งให้ ชุมชน	การส่งเสริมและ พัฒนาเพื่อสร้าง ความเข้มแข็ง สำหรับ ผู้ประกอบการฯ	การเรียนรู้ สอน	การวิจัย				
								2. ลดภาวะการว่างงาน และอพยพเข้าสู่สังคม เมือง 3. สร้างอาชีพที่มีความ ยั่งยืนให้กับชุมชน 4. การลดต้นทุนการ ผลิตและเพิ่มรายได้ใน ชุมชน 5. เกิดชุมชนมี สภาพแวดล้อมดีขึ้นและ มีความยั่งยืน 6. เกิดการทำเกษตร แบบปลอดภัย มีความ ยั่งยืน 7. สร้างมูลค่าเพิ่มให้กับ ผลผลิตทางการเกษตร		คณะวิทยาศาสตร์ และเทคโนโลยี การเกษตร
10	โครงการขับเคลื่อนเศรษฐกิจและ สังคมฐานรากหลังโควิดด้วย เศรษฐกิจ BCG ระยะที่ 2	✓	✓				ต.หอกลอง อ. พรหมพิราม จ. พิษณุโลก	1. การลดต้นทุนการ ผลิตและเพิ่มรายได้ใน ชุมชน 2. เกิดการทำเกษตร แบบปลอดภัย มีความ ยั่งยืน		ดร.อุษณีย์ภรณ์ สร้อยเพชร คณะวิทยาศาสตร์ และเทคโนโลยี การเกษตร

ลำดับ ที่	ชื่อโครงการ	รูปแบบงานบริการวิชาการ					กลุ่มเป้าหมาย		งบประมาณที่ ได้รับ (บาท)	หน่วยงานที่ รับผิดชอบ
		ประเภทโครงการ			การบูรณาการ		พื้นที่/ชุมชน	ผลกระทบ (Impact) ในภาพรวม		
		การบริการ ทางวิชาการ	สร้างความ เข้มแข็งให้ ชุมชน	การส่งเสริมและ พัฒนาเพื่อสร้าง ความเข้มแข็ง สำหรับ ผู้ประกอบการฯ	การเรียนรู้ สอน	การวิจัย				
								3. เกิดการทำเกษตร แบบปลอดภัย มีความ ยั่งยืน 4. สร้างมูลค่าเพิ่มให้กับ ผลผลิตทางการเกษตร ตลอดห่วงโซ่การผลิต ตามแนวทาง BCG โมเดล โดย กลุ่มเป้าหมายร้อยละ 80 สามารถมีรายได้เพิ่ม 5. เพิ่มรายได้ใน ครัวเรือน 6. ลดภาวะการว่างงาน และอพยพเข้าสู่สังคม เมือง 7. สร้างอาชีพที่มีความ ยั่งยืนให้กับชุมชน 8. สร้างภูมิคุ้มกันที่ดี ให้กับชุมชน เมื่อเกิด สถานการณ์โรคระบาด และสินค้าตกต่ำ		
11	โครงการขับเคลื่อนเศรษฐกิจและ สังคมฐานรากหลังโควิดด้วย เศรษฐกิจ BCG ระยะที่ 2	✓	✓				ต.หนองพระ อ. วังทอง จ. พิษณุโลก	1.ลดต้นทุนในการ ประกอบอาชีพ เกษตรกรรม	อ.วิศิ จิตต์ธรรม	

ลำดับ ที่	ชื่อโครงการ	รูปแบบงานบริการวิชาการ					กลุ่มเป้าหมาย		งบประมาณที่ ได้รับ (บาท)	หน่วยงานที่ รับผิดชอบ
		ประเภทโครงการ			การบูรณาการ		พื้นที่/ชุมชน	ผลกระทบ (Impact) ในภาพรวม		
		การบริการ ทางวิชาการ	สร้างความ เข้มแข็งให้ ชุมชน	การส่งเสริมและ พัฒนาเพื่อสร้าง ความเข้มแข็ง สำหรับ ผู้ประกอบการฯ	การเรียนรู้ การสอน	การวิจัย				
								2.ลดภาวะโลกร้อน 3.การใช้เทคโนโลยีเพื่อ พัฒนาการเกษตรที่ ยั่งยืน 4.ชุมชนมีรายได้เพิ่มขึ้น 5.ชุมชนเข้มแข็งในการ ประกอบอาชีพ 6.สร้างอาชีพในชุมชน	คณะ วิศวกรรมศาสตร์	
12	โครงการขับเคลื่อนเศรษฐกิจและ สังคมฐานรากหลังโควิดด้วย เศรษฐกิจ BCG ระยะที่ 2	✓	✓				ต.แม่ระกา อ.วัง ทอง จ.พิษณุโลก	1.ลดต้นทุนในการ ประกอบอาชีพ เกษตรกรรม 2.ลดภาวะโลกร้อน 3.การใช้เทคโนโลยีเพื่อ พัฒนาการเกษตรที่ ยั่งยืน 4.ชุมชนมีรายได้เพิ่มขึ้น 5.ชุมชนเข้มแข็งในการ ประกอบอาชีพ 6.สร้างอาชีพในชุมชน	อ.สมชาย โพธิพยอม คณะ วิศวกรรมศาสตร์	
13	โครงการขับเคลื่อนเศรษฐกิจและ สังคมฐานรากหลังโควิดด้วย เศรษฐกิจ BCG ระยะที่ 2	✓	✓				ต.วัดโบสถ์ อ.วัด โบสถ์ จ. พิษณุโลก	1.ลดต้นทุนในการ ประกอบอาชีพ เกษตรกรรม 2.ลดภาวะโลกร้อน 3.การใช้เทคโนโลยีเพื่อ	ดร.รัชดา มาอากาศ คณะบริหารธุรกิจ และศิลปศาสตร์	

ลำดับ ที่	ชื่อโครงการ	รูปแบบงานบริการวิชาการ					กลุ่มเป้าหมาย		งบประมาณที่ ได้รับ (บาท)	หน่วยงานที่ รับผิดชอบ
		ประเภทโครงการ			การบูรณาการ		พื้นที่/ชุมชน	ผลกระทบ (Impact) ในภาพรวม		
		การบริการ ทางวิชาการ	สร้างความ เข้มแข็งให้ ชุมชน	การส่งเสริมและ พัฒนาเพื่อสร้าง ความเข้มแข็ง สำหรับ ผู้ประกอบการฯ	การเรียนรู้ สอน	การวิจัย				
								พัฒนาการเกษตรที่ยั่งยืน 4.ชุมชนมีรายได้เพิ่มขึ้น 5.ชุมชนเข้มแข็งในการประกอบอาชีพ 6.สร้างอาชีพในชุมชน		
14	โครงการขับเคลื่อนเศรษฐกิจและ สังคมฐานรากหลังโควิดด้วย เศรษฐกิจ BCG ระยะที่ 2	✓	✓				ต.หินลาด อ.วัง ทอง จ.พิษณุโลก	1.ลดต้นทุนในการประกอบอาชีพ เกษตรกรรม 2.ลดภาวะโลกร้อน 3.การใช้เทคโนโลยีเพื่อพัฒนาการเกษตรที่ยั่งยืน 4.ชุมชนมีรายได้เพิ่มขึ้น ชุมชนเข้มแข็งในการประกอบอาชีพ 5.สร้างอาชีพในชุมชน	ดร.นิพล โนนจ้อย คณะบริหารธุรกิจ และศิลปศาสตร์	
15	โครงการขับเคลื่อนเศรษฐกิจและ สังคมฐานรากหลังโควิดด้วย เศรษฐกิจ BCG ระยะที่ 2	✓	✓				ต.บ้านกร่าง อ. เมือง จ. พิษณุโลก	1. เพิ่มรายได้ในครัวเรือน 2. ลดค่าใช้จ่ายในครัวเรือน 3. ลดภาวะการว่างงานและอพยพเข้าสู่สังคมเมือง	นายดำรงศักดิ์ สุวรรณศรี คณะวิทยาศาสตร์ และเทคโนโลยี การเกษตร	

ลำดับ ที่	ชื่อโครงการ	รูปแบบงานบริการวิชาการ				กลุ่มเป้าหมาย		งบประมาณที่ ได้รับ (บาท)	หน่วยงานที่ รับผิดชอบ	
		ประเภทโครงการ			การบูรณาการ		พื้นที่/ชุมชน			ผลกระทบ (Impact) ในภาพรวม
		การบริการ ทางวิชาการ	สร้างความ เข้มแข็งให้ ชุมชน	การส่งเสริมและ พัฒนาเพื่อสร้าง ความเข้มแข็ง สำหรับ ผู้ประกอบการฯ	การเรียนการ สอน	การวิจัย				
							4. สร้างอาชีพที่มีความ ยั่งยืนให้กับชุมชนและมี การสืบทอดภูมิปัญญา รุ่นสู่รุ่นให้เกิดความ เชี่ยวชาญในชุมชน 5. สร้างภูมิคุ้มกันที่ดี ให้กับชุมชน เมื่อเกิด สถานการณ์โรคระบาด และภาวะสินค้าตกต่ำ			
16	โครงการขับเคลื่อนเศรษฐกิจและ สังคมฐานรากหลังโควิดด้วย เศรษฐกิจ BCG ระยะที่ 2	✓	✓				ต.ปากโทก อ. เมือง จ. พิษณุโลก	1. การลดต้นทุนการ ผลิตและเพิ่มรายได้ใน ชุมชน 2. สิ่งแวดล้อมในชุมชน ดีขึ้นและ มีความยั่งยืน 3. เกิดการทำเกษตร แบบปลอดภัย มีความ ยั่งยืน 4. สร้างมูลค่าเพิ่มให้กับ ผลผลิตทางการเกษตร 5. เพิ่มรายได้ใน ครัวเรือน 6. ลดภาวะการว่างงาน และอพยพเข้าสู่สังคม เมือง	รศ.เดชา นาวานุเคราะห์ คณะวิทยาศาสตร์ และเทคโนโลยี เกษตร	

ลำดับ ที่	ชื่อโครงการ	รูปแบบงานบริการวิชาการ					กลุ่มเป้าหมาย		งบประมาณที่ ได้รับ (บาท)	หน่วยงานที่ รับผิดชอบ
		ประเภทโครงการ			การบูรณาการ		พื้นที่/ชุมชน	ผลกระทบ (Impact) ในภาพรวม		
		การบริการ ทางวิชาการ	สร้างความ เข้มแข็งให้ ชุมชน	การส่งเสริมและ พัฒนาเพื่อสร้าง ความเข้มแข็ง สำหรับ ผู้ประกอบการฯ	การเรียนการ สอน	การวิจัย				
								7. สร้างอาชีพที่มีความ ยั่งยืนให้กับชุมชน 8. สร้างภูมิคุ้มกันที่ดี ให้กับชุมชน เมื่อเกิด สถานการณ์โรคระบาด และสินค้าตกต่ำ		
17	โครงการขับเคลื่อนเศรษฐกิจและ สังคมฐานรากหลังโควิดด้วย เศรษฐกิจ BCG ระยะที่ 2	✓	✓				ต.มะขามสูง อ. เมือง จ. พิษณุโลก	1. การลดต้นทุนการผลิตและเพิ่มรายได้ใน ชุมชน 2. ยกระดับและเพิ่ม มูลค่าผลิตภัณฑ์ท้องถิ่น 2 ผลิตภัณฑ์ 3. กลุ่มอาชีพในชุมชน 2 กลุ่ม 4. แหล่งเรียนรู้ภายใน ชุมชน อย่างน้อย 1 แหล่ง 5. ลดการเคลื่อนย้าย แรงงานสู่สังคมเมือง	อ.ศิริภรณ์ บุญประกอบ คณะบริหารธุรกิจ และศิลปศาสตร์	
18	โครงการขับเคลื่อนเศรษฐกิจและ สังคมฐานรากหลังโควิดด้วย เศรษฐกิจ BCG ระยะที่ 2	✓	✓				ต.วังบ่อ อ.หนอง บัว จ.นครสวรรค์	1.ลดต้นทุนในการ ประกอบอาชีพ เกษตรกรรม 2.ลดภาวะโลกร้อน	ดร.ประเทียบ พรมสินทอง คณะ วิศวกรรมศาสตร์	

ลำดับ ที่	ชื่อโครงการ	รูปแบบงานบริการวิชาการ					กลุ่มเป้าหมาย		งบประมาณที่ ได้รับ (บาท)	หน่วยงานที่ รับผิดชอบ
		ประเภทโครงการ			การบูรณาการ		พื้นที่/ชุมชน	ผลกระทบ (Impact) ในภาพรวม		
		การบริการ ทางวิชาการ	สร้างความ เข้มแข็งให้ ชุมชน	การส่งเสริมและ พัฒนาเพื่อสร้าง ความเข้มแข็ง สำหรับ ผู้ประกอบการฯ	การเรียนการ สอน	การวิจัย				
								3.การใช้เทคโนโลยีเพื่อ พัฒนาการเกษตรที่ ยั่งยืน 4.ชุมชนมีรายได้เพิ่มขึ้น 5.ชุมชนเข้มแข็งในการ ประกอบอาชีพ 6. สร้างอาชีพในชุมชน		
19	โครงการครูพี่เลี้ยง	✓			✓				3 คนะ	
20	การบริการด้านการพัฒนาทักษะ ภาษาเพื่อการสื่อสาร	✓			✓		- ประชาชน ทั่วไปในพื้นที่ จังหวัดพิษณุโลก - ผู้สูงอายุสมาชิก โรงเรียนผู้สูงอายุ ในจังหวัด พิษณุโลก	1. จำนวนประชาชน ทั่วไปผู้รับบริการพัฒนา ทักษะภาษาเพื่อการ สื่อสาร จำนวน 30 คน 2. จำนวนผู้สูงอายุรับ บริการพัฒนาทักษะ ภาษาเพื่อการสื่อสาร จำนวน 50 คน	-	ศูนย์ภาษา คณะบริหารธุรกิจ และศิลปศาสตร์ มทร.ล้านนา พิษณุโลก
21	โครงการการให้บริการคำปรึกษาแก่ ชุมชนและผู้ประกอบการ	✓	✓	✓		✓	ผู้ประกอบการ ทั่วไป			3 คนะ
22	กิจกรรมให้ความรู้ รายการ “BEU ตีตอวูธ ธุรกิจ”	✓		✓			ผู้ประกอบการ ภาคเหนือ ตอนล่าง	แนวทางการพัฒนา ปรับปรุงธุรกิจ	-	หน่วย BEU พิษณุโลก1) ผศ. ณัฐฤติดา สนองบุญ

ลำดับ ที่	ชื่อโครงการ	รูปแบบงานบริการวิชาการ				กลุ่มเป้าหมาย		งบประมาณที่ ได้รับ (บาท)	หน่วยงานที่ รับผิดชอบ	
		ประเภทโครงการ			การบูรณาการ		พื้นที่/ชุมชน			ผลกระทบ (Impact) ในภาพรวม
		การบริการ ทางวิชาการ	สร้างความ เข้มแข็งให้ ชุมชน	การส่งเสริมและ พัฒนาเพื่อสร้าง ความเข้มแข็ง สำหรับ ผู้ประกอบการฯ	การเรียนการ สอน	การวิจัย				
									2) อ.ฤทธิ์เดชา ตามุญใจ	

ส่วนที่ 4 เอกสารอ้างอิง

คู่มือการประกันคุณภาพการศึกษาภายใน ระดับอุดมศึกษา มหาวิทยาลัยราชภัฏ พ.ศ. 2562

คู่มือการประกันคุณภาพการศึกษาภายใน ระดับอุดมศึกษา พ.ศ. 2557

เศรษฐภูมิ เกษชาวี. (ออนไลน์) การบริหารองค์กรด้วยวงจรเดมมิ่ง. Industrial Technology Review. No.277. สืบค้นเมื่อ 10 มีนาคม 2565. จาก: <http://www.thailandindustry.com/onlinemag>

แผนความเป็นเลิศมหาวิทยาลัยเทคโนโลยีราชมงคลล้านนา 2566-2570

แผนปฏิบัติการราชการระยะ 5 ปี (พ.ศ. 2566-2570) มหาวิทยาลัยเทคโนโลยีราชมงคลล้านนา

แผนปฏิบัติการรายปี พ.ศ.2565 ของมหาวิทยาลัยเทคโนโลยีราชมงคลล้านนา พิษณุโลก ฉบับปรับปรุงวันที่ 8 มีนาคม 2565

แผนยุทธศาสตร์คณะบริหารธุรกิจและศิลปศาสตร์ พ.ศ. 2561-2565 (ปรับปรุงครั้งที่ 2 กันยายน 2562)

แผนยุทธศาสตร์การพัฒนา ระยะที่ 2 (พ.ศ. 2563-2566) คณะวิศวกรรมศาสตร์ มหาวิทยาลัยเทคโนโลยีราชมงคลล้านนา (ปรับปรุง พ.ศ. 2562)

แผนยุทธศาสตร์พัฒนาคณะ ระยะ 5 ปี (2565-2569 และแผนปฏิบัติการประจำปี พ.ศ. 2565 คณะวิทยาศาสตร์และเทคโนโลยีการเกษตร

แผนยุทธศาสตร์กองการศึกษา มหาวิทยาลัยเทคโนโลยีราชมงคลล้านนา พิษณุโลก ระยะ 5 ปี (พ.ศ. 2564-2568)

แผนยุทธศาสตร์ 5 ปี วท. (พ.ศ. 2561-2565) สำนักงานปลัดกระทรวงวิทยาศาสตร์และเทคโนโลยี (สป.วท.)

แผนพัฒนาท้องถิ่น (พ.ศ.2561-2565) เพิ่มเติม ครั้งที่ 1/2563 องค์การบริหารส่วนตำบลคุยม่วง อำเภอบางระกำ จังหวัดพิษณุโลก

แผนพัฒนาท้องถิ่นปี (พ.ศ. 2561-2565) แก้ไข (ครั้งที่ 3) องค์การบริหารส่วนชุมแสงสงคราม อำเภอบางระกำ จังหวัดพิษณุโลก

แผนพัฒนาท้องถิ่น (พ.ศ.2561-2565) เพิ่มเติม ฉบับที่ 2 องค์การบริหารส่วนตำบลท่านางงาม อำเภอบางระกำ จังหวัดพิษณุโลก

แผนพัฒนาท้องถิ่น (พ.ศ.2561-2565) เปลี่ยนแปลง ฉบับที่ 1 องค์การบริหารส่วนตำบลเนินกุ่ม (วัดตายนม) อำเภอบางกระทุ่ม จังหวัดพิษณุโลก

แผนพัฒนาท้องถิ่น (พ.ศ.2561-2565) องค์การบริหารส่วนตำบลพรหมพิราม อำเภอพรหมพิราม
จังหวัดพิษณุโลก

แผนพัฒนาท้องถิ่น (พ.ศ.2561-2565) องค์การบริหารส่วนตำบลหอกลอง อำเภอพรหมพิราม จังหวัด
พิษณุโลก

แผนพัฒนาท้องถิ่น (พ.ศ.2561-2565) องค์การบริหารส่วนตำบลท่าช้าง อำเภอพรหมพิราม จังหวัด
พิษณุโลก

แผนพัฒนาท้องถิ่น(พ.ศ.2561-2565)เพิ่มเติม/เปลี่ยนแปลง (ฉบับที่7) องค์การบริหารส่วนตำบล
มะตูม อำเภอพรหมพิราม จังหวัดพิษณุโลก

แผนพัฒนาท้องถิ่น (พ.ศ.2561-2565) องค์การบริหารส่วนตำบลยางโกสน อำเภอนครไทย จังหวัด
พิษณุโลก

แผนพัฒนาท้องถิ่น (พ.ศ.2561-2565)เพิ่มเติม (ฉบับที่ 4) องค์การบริหารส่วนตำบลแม่ระกา อำเภอ
วังทอง จังหวัดพิษณุโลก

แผนการดำเนินงาน ประจำปีงบประมาณ พ.ศ.2565 องค์การบริหารส่วนตำบลหนองพระ อำเภอวังทอง
จังหวัดพิษณุโลก

แผนพัฒนาท้องถิ่น (พ.ศ.2561-2565) เพิ่มเติม (ฉบับที่ 3) องค์การบริหารส่วนตำบลหินลาด อำเภอ
วัดโบสถ์ จังหวัดพิษณุโลก

แผนพัฒนาท้องถิ่น (พ.ศ.2561-2565) องค์การบริหารส่วนตำบลวัดโบสถ์ อำเภอวัดโบสถ์ จังหวัด
พิษณุโลก

แผนพัฒนาท้องถิ่น (พ.ศ.2561-2565) ฉบับเพิ่มเติม ครั้งที่ 2/2564 องค์การบริหารส่วนตำบลมะขาม
สูง อำเภอเมือง จังหวัดพิษณุโลก

แผนการดำเนินงาน ประจำปีงบประมาณ พ.ศ. 2564 องค์การบริหารส่วนตำบลปากโทก อำเภอเมือง
จังหวัดพิษณุโลก

แผนพัฒนาท้องถิ่น (พ.ศ.2561-2565) เพิ่มเติมเปลี่ยนแปลง ครั้งที่ 4/2563 องค์การบริหารส่วนตำบล
บ้านกร่าง อำเภอเมือง จังหวัดพิษณุโลก

แผนพัฒนาท้องถิ่น (พ.ศ.2561-พ.ศ.2565) เปลี่ยนแปลงครั้งที่ 3 องค์การบริหารส่วนตำบลวังบ่อ
อำเภอหนองบัว จังหวัดนครสวรรค์

คำสั่งแต่งตั้งคณะกรรมการบริการวิชาการแก่สังคม มทร.ล้านนา พิษณุโลก
ประจำปีงบประมาณ พ.ศ. 2565



คำสั่งมหาวิทยาลัยเทคโนโลยีราชมงคลล้านนา พิษณุโลก

ที่ ๓๒/๒๕๖๕

เรื่อง แต่งตั้งคณะกรรมการบริการวิชาการแก่สังคม มทร.ล้านนา พิษณุโลก ประจำปีงบประมาณ พ.ศ. ๒๕๖๕

ตามที่มหาวิทยาลัยเทคโนโลยีราชมงคลล้านนา พิษณุโลก มีพันธกิจด้านการบริการวิชาการที่ต้องตอบสนองยุทธศาสตร์ของมหาวิทยาลัยให้บรรลุเป้าหมาย และสอดคล้องตัวชี้วัดงานประกันคุณภาพการศึกษานั้น เพื่อให้การดำเนินงานบริการวิชาการของพื้นที่พิษณุโลกบรรลุตามยุทธศาสตร์ของมหาวิทยาลัย และสอดคล้องตัวชี้วัดงานประกันคุณภาพการศึกษา มหาวิทยาลัยฯ จึงแต่งตั้งคณะกรรมการบริการวิชาการแก่สังคม มทร.ล้านนา พิษณุโลก ประจำปีงบประมาณ พ.ศ. ๒๕๖๕ โดยมีหน้าที่ดังนี้

๑. จัดทำแผนการบริการวิชาการแก่สังคมของมหาวิทยาลัยเทคโนโลยีราชมงคลล้านนา พิษณุโลก ให้สอดคล้องกับยุทธศาสตร์และตัวชี้วัดงานประกันคุณภาพการศึกษา
๒. กำหนดเป้าหมายงานบริการวิชาการ หรือโครงการบริการวิชาการ
๓. กำกับ ติดตาม ประเมินผลการดำเนินงานบริการวิชาการ โครงการบริการวิชาการของพื้นที่พิษณุโลก

รายชื่อคณะกรรมการ

๑. ผู้ช่วยอธิการบดี พิษณุโลก	ประธานกรรมการ
๒. รองคณบดีคณะวิทยาศาสตร์และเทคโนโลยีการเกษตร	กรรมการ
๓. รองคณบดีคณะบริหารธุรกิจและศิลปศาสตร์	กรรมการ
๔. รองคณบดีคณะวิศวกรรมศาสตร์	กรรมการ
๕. ผู้อำนวยการกองบริหารทรัพยากร	กรรมการ
๖. หัวหน้างานยุทธศาสตร์และบุคลากร	กรรมการ
๗. นางสาวจริยาพร จันทร์พุ่ม	กรรมการ
๘. นางสาวรทยา หาญวงษา	กรรมการ
๙. นางสาวอุ๋นอารี ตลาดเงิน	กรรมการ
๑๐. นายนิติกร หลีชัย	กรรมการ
๑๑. นายเอกรัฐ ชะอุ่มเอียด	กรรมการ
๑๒. นายวิทยา พรหมพฤกษ์	กรรมการ

/๑๓. นายอัษฎาวุธ สนั่นนาม...

