

ข้อมูลการใช้สาธารณูปโภค มทร.ลำนานา เชียงใหม่ มูลค่า (บาท) ไตรมาสที่ 1
ปีงบประมาณ 2566

ข้อมูลค่าน้ำประปา มทร.ลำนานา เชียงใหม่

ลำดับ	พื้นที่	รายละเอียด	ตุลาคม	พฤศจิกายน	ธันวาคม	หมายเหตุ
1	มทร.ลำนานา เชียงใหม่ (เจ็ดลิน)		43,335.59	32,734.29	11,803.12	
2	มทร.ลำนานา เชียงใหม่ (เจ็ดยอด)		3,134.37	642.00	1,761.22	
3	มทร.ลำนานา เชียงใหม่ (จอมทอง)		535.00	535.00	535.00	
4	ส่วนพื้นที่ให้เช่า(โรงแรมเก็ดสลีป เชียงใหม่)		20,768.17	6,805.63	45,604.04	
		รวม (บาท)	67,773.13	40,716.92	59,703.38	

หมายเหตุ *มทร.ลำนานา เชียงใหม่(คยศยเก็ด) ผลลิตน้ำประปาใช้เอง ใช้หลังน้ำดิบจากแหล่งน้ำธรรมชาติ และโครงการส่งน้ำและบำรุงรักษาแม่กวงอุดมธารา

ข้อมูลค่าไฟฟ้า มทร.ลำนานา เชียงใหม่

ลำดับ	พื้นที่	รายละเอียด	ตุลาคม	พฤศจิกายน	ธันวาคม	หมายเหตุ
1	มทร.ลำนานา เชียงใหม่ (เจ็ดลิน)		1,223,203.08	980,889.78	1,042,995.08	
2	มทร.ลำนานา เชียงใหม่ (เจ็ดยอด)		198,564.98	146,031.95	164,039.72	
3	มทร.ลำนานา เชียงใหม่ (จอมทอง)		17,623.37	17,581.93	17,416.11	
4	มทร.ลำนานา เชียงใหม่ (คยศยเก็ด)		471,251.68	506,366.13	438,474.29	
5	ส่วนพื้นที่ให้เช่า(โรงแรมเก็ดสลีป เชียงใหม่)		174,070.40	144,954.01	169,746.60	
		รวม (บาท)	2,084,713.51	1,795,823.80	1,832,671.80	

ข้อมูลค่าบริการโทรศัพท์เคลื่อนที่คณะผู้บริหาร มทร.ลำนานา เชียงใหม่

ลำดับ	รายการ	รายละเอียด	ตุลาคม	พฤศจิกายน	ธันวาคม	หมายเหตุ
1	ค่าบริการโทรศัพท์ผู้บริหาร (งปม.)	เบิกเงินงบประมาณแผ่นดิน (งปม.)	35,788.89	36,913.72	36,925.14	
2	ค่าบริการโทรศัพท์ผู้บริหาร (สป.)	เบิกเงินผลประโยชน์ (สป.)	30,939.95	31,072.11	31,091.61	
		รวม (บาท)	66,728.84	67,985.83	68,016.75	

ข้อมูลค่าบริการโทรศัพท์ (ทีโอที) มทร.ลำนานา เชียงใหม่

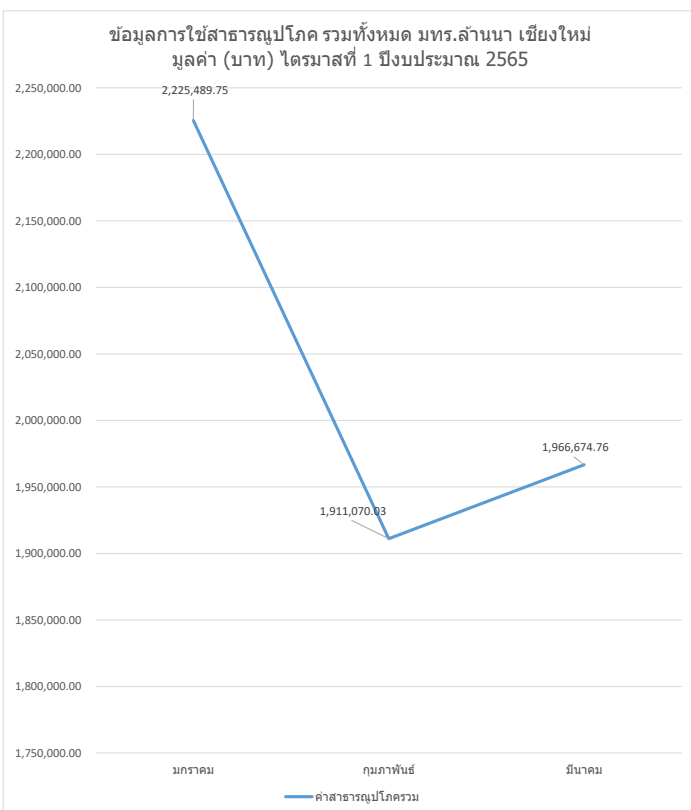
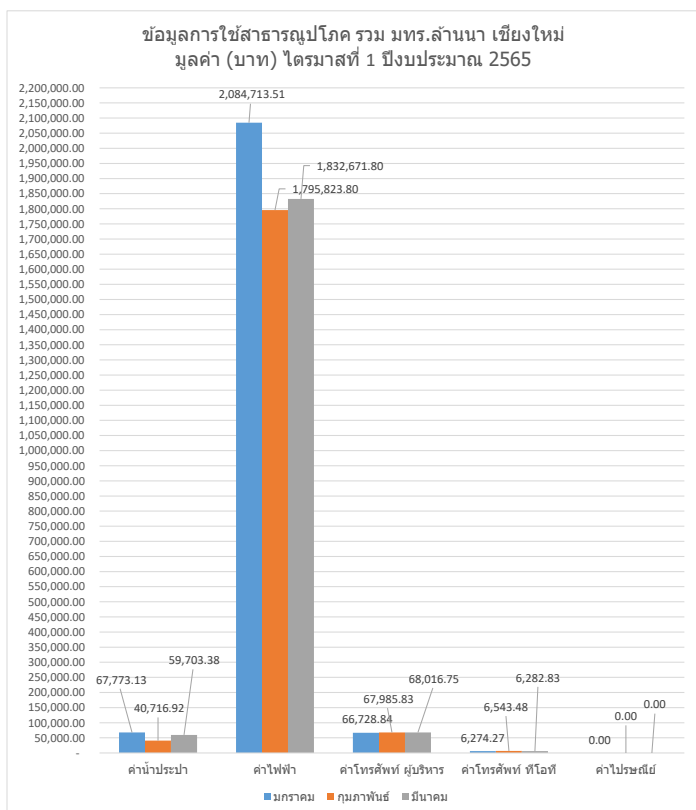
ลำดับ	พื้นที่	รายละเอียด	ตุลาคม	พฤศจิกายน	ธันวาคม	หมายเหตุ
1	มทร.ลำนานา เชียงใหม่ (เจ็ดลิน)		5,969.32	6,238.53	5,977.88	
2	มทร.ลำนานา เชียงใหม่ (คยศยเก็ด)		304.95	304.95	304.95	
		รวม (บาท)	6,274.27	6,543.48	6,282.83	

ข้อมูลค่าบริการไปรษณีย์ มทร.ลำนานา เชียงใหม่

ลำดับ	รายการ	รายละเอียด	ตุลาคม	พฤศจิกายน	ธันวาคม	หมายเหตุ
1	ค่าบริการไปรษณีย์	รหัสไปรษณีย์ 50202 ที่ทำการไปรษณีย์ ปณมหาวิทยาลัยเชียงใหม่	0.00	0.00	0.00	
		รวม (บาท)	0.00	0.00	0.00	

ข้อมูลการใช้สาธารณูปโภค รวมทั้งหมด มทร.ลำนานา เชียงใหม่

ลำดับ	รายการ	รายละเอียด	ตุลาคม	พฤศจิกายน	ธันวาคม	หมายเหตุ
1	ค่าสาธารณูปโภค รวมทั้งหมด	มทร.ลำนานา เชียงใหม่	2,225,489.75	1,911,070.03	1,966,674.76	
	รวมทั้งหมด จำนวน (บาท)		2,225,489.75	1,911,070.03	1,966,674.76	



หมายเหตุ การใช้สาธารณูปโภค รวม มทร.ลำนานา เชียงใหม่

มีจำนวนการใช้งานจากเดือนตุลาคม ถึง เดือนพฤศจิกายน

ลดลง คิดเป็นร้อยละ

0.14

มีจำนวนการใช้งานจากเดือนพฤศจิกายน ถึง เดือนธันวาคม

เพิ่มขึ้น คิดเป็นร้อยละ

0.03

ข้อมูลการใช้สาธารณูปโภค มทร.ลำนานา เชียงใหม่ จำนวน (หน่วย) ไตรมาสที่ 1
ปีงบประมาณ 2566

ข้อมูลค่าน้ำประปา มทร.ลำนานา เชียงใหม่

ลำดับ	พื้นที่	รายละเอียด	ตุลาคม	พฤศจิกายน	จำนวน	หมายเหตุ
1	มทร.ลำนานา เชียงใหม่ (เจ็ดลิน)		1771.00	1409.00	515.00	
2	มทร.ลำนานา เชียงใหม่ (เจ็ดยอด)		121.00	5.00	60.00	
3	มทร.ลำนานา เชียงใหม่ (จอมทอง)		0.00	0.00	0.00	
4	ส่วนพื้นที่ให้เช่า(โรงแรมเก็ดสลีป เชียงใหม่)		882.00	282.00	350.00	
		รวม (หน่วย)	2,774.00	1,696.00	925.00	

หมายเหตุ *มทร.ลำนานา เชียงใหม่ (คอยสะเก็ด) ผลค่าน้ำประปาใช้เอง ใช้แหล่งน้ำดิบจากแหล่งน้ำธรรมชาติ และโครงการส่งน้ำและบำรุงรักษาแม่จางอุ้มธรา

ข้อมูลค่าไฟฟ้า มทร.ลำนานา เชียงใหม่

ลำดับ	พื้นที่	รายละเอียด	ตุลาคม	พฤศจิกายน	จำนวน	หมายเหตุ
1	มทร.ลำนานา เชียงใหม่ (เจ็ดลิน)		222,580.00	176,900.01	188,869.99	
2	มทร.ลำนานา เชียงใหม่ (เจ็ดยอด)		35,988.00	25,932.00	29,388.00	
3	มทร.ลำนานา เชียงใหม่ (จอมทอง)		3,272.00	3,263.80	3,232.00	
4	มทร.ลำนานา เชียงใหม่ (คอยสะเก็ด)		0.00	0.00	0.00	
5	ส่วนพื้นที่ให้เช่า(โรงแรมเก็ดสลีป เชียงใหม่)		32,880.00	28,560.00	33,390.00	
		รวม (หน่วย)	294,720.00	234,655.81	254,879.99	

ข้อมูลค่าบริการโทรศัพท์เคลื่อนที่ที่คณะผู้บริหาร มทร.ลำนานา เชียงใหม่

ลำดับ	รายการ	หมายเหตุ
1	ค่าบริการโทรศัพท์ผู้บริหาร ()	ไม่มีการดำเนินงานในส่วนนี้
2	ค่าบริการโทรศัพท์ผู้บริหาร ()	

ข้อมูลค่าบริการโทรศัพท์ (ทีโอที) มทร.ลำนานา เชียงใหม่

ลำดับ	พื้นที่	หมายเหตุ
1	มทร.ลำนานา เชียงใหม่ (เจ็ดลิน)	ไม่มีการดำเนินงานในส่วนนี้
2	มทร.ลำนานา เชียงใหม่ (คอยสะเก็ด)	

ข้อมูลค่าบริการไปรษณีย์ มทร.ลำนานา เชียงใหม่

ลำดับ	รายการ	หมายเหตุ
1	ค่าบริการไปรษณีย์	ไม่มีการดำเนินงานในส่วนนี้

ข้อมูลการใช้สาธารณูปโภค รวมทั้งหมด มทร.ลำนานา เชียงใหม่

ลำดับ	รายการ	รายละเอียด	ตุลาคม	พฤศจิกายน	จำนวน	หมายเหตุ
1	ค่าสาธารณูปโภค รวมทั้งหมด	มทร.ลำนานา เชียงใหม่	297,494.00	236,351.81	255,804.99	
	รวมทั้งหมด จำนวน (หน่วย)		297,494.00	236,351.81	255,804.99	

