

## ข้อมูลการใช้สาธารณูปโภค มทร.ลำนานา เชียงใหม่ มูลค่า (บาท) ประจำเดือน ตุลาคม

ปีงบประมาณ 2565

## ข้อมูลค่าน้ำประปา มทร.ลำนานา เชียงใหม่

ลำดับ	พื้นที่	รายละเอียด	จำนวนเงิน (บาท)	หมายเหตุ
1	มทร.ลำนานา เชียงใหม่ (เจ็ดลิน)		17,313.52	
2	มทร.ลำนานา เชียงใหม่ (เจ็ดยอด)		642.00	
3	มทร.ลำนานา เชียงใหม่ (จอมทอง)		535.00	
4	ส่วนพื้นที่ให้เช่า(โรงแรมเก็ดสลีป เชียงใหม่)		27,223.15	
		รวม	45,713.67	

หมายเหตุ \*มทร.ลำนานา เชียงใหม่(คอยสะเก็ด) ผลิตน้ำประปาใช้เอง ใช้แหล่งน้ำดิบจากแหล่งน้ำธรรมชาติ และโครงการส่งน้ำและบำรุงรักษาแม่กางอุดมธารา

## ข้อมูลค่าไฟฟ้า มทร.ลำนานา เชียงใหม่

ลำดับ	พื้นที่	รายละเอียด	จำนวนเงิน (บาท)	หมายเหตุ
1	มทร.ลำนานา เชียงใหม่ (เจ็ดลิน)		724,214.56	
2	มทร.ลำนานา เชียงใหม่ (เจ็ดยอด)		97,907.76	
3	มทร.ลำนานา เชียงใหม่ (จอมทอง)		15,646.18	
4	มทร.ลำนานา เชียงใหม่ (คอยสะเก็ด)		347,265.71	
5	ส่วนพื้นที่ให้เช่า(โรงแรมเก็ดสลีป เชียงใหม่)		92,154.87	
		รวม	1,277,189.08	

## ข้อมูลค่าบริการโทรศัพท์เคลื่อนที่คณะผู้บริหาร มทร.ลำนานา เชียงใหม่

ลำดับ	รายการ	รายละเอียด	จำนวนเงิน (บาท)	หมายเหตุ
1	ค่าบริการโทรศัพท์ผู้บริหาร (งปม.)	เบิกเงินงบประมาณแผ่นดิน (งปม.)	27,195.74	
2	ค่าบริการโทรศัพท์ผู้บริหาร (ผป.)	เบิกเงินผลประโยชน์ (ผป.)	26,876.88	
		รวม	54,072.62	

## ข้อมูลค่าบริการโทรศัพท์ (ทีโอที) มทร.ลำนานา เชียงใหม่

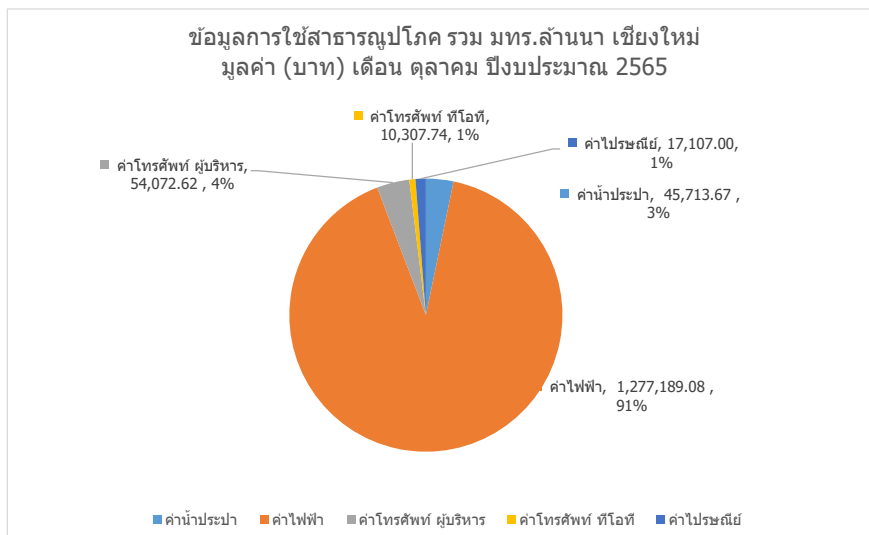
ลำดับ	พื้นที่	รายละเอียด	จำนวนเงิน (บาท)	หมายเหตุ
1	มทร.ลำนานา เชียงใหม่ (เจ็ดลิน)		10,002.79	
2	มทร.ลำนานา เชียงใหม่ (คอยสะเก็ด)		304.95	
		รวม	10,307.74	

## ข้อมูลค่าบริการไปรษณีย์ มทร.ลำนานา เชียงใหม่

ลำดับ	รายการ	รายละเอียด	จำนวนเงิน (บาท)	หมายเหตุ
1	ค่าบริการไปรษณีย์	รหัสไปรษณีย์ 50202 ที่ทำการไปรษณีย์ ปณ.มหาวิทยาลัยเชียงใหม่	17,107.00	
		รวม	17,107.00	

## ข้อมูลการใช้สาธารณูปโภค รวมทั้งหมด มทร.ลำนานา เชียงใหม่

ลำดับ	รายการ	รายละเอียด	จำนวนเงิน (บาท)	หมายเหตุ
1	ค่าสาธารณูปโภค รวมทั้งหมด	มทร.ลำนานา เชียงใหม่	1,404,390.11	
		รวมทั้งหมด (บาท)	1,404,390.11	



## ข้อมูลการใช้สาธารณูปโภค มทร.ลำนานา เชียงใหม่ จำนวน (หน่วย) ประจำเดือน ตุลาคม

ปีงบประมาณ 2565

## ข้อมูลค่าน้ำประปา มทร.ลำนานา เชียงใหม่

ลำดับ	พื้นที่	รายละเอียด	จำนวนเงิน (หน่วย)	หมายเหตุ
1	มทร.ลำนานา เชียงใหม่ (เจ็ดลิน)		748.00	
2	มทร.ลำนานา เชียงใหม่ (เจ็ดยอด)		0.00	
3	มทร.ลำนานา เชียงใหม่ (จอมทอง)		5.00	
4	ส่วนพื้นที่ให้เช่า(โรงแรมเก็ดสลีป เชียงใหม่)		1,159.00	
		รวม	1,912.00	

หมายเหตุ \*มทร.ลำนานา เชียงใหม่(คอยสะเก็ด) ผลิตน้ำประปาใช้เอง ใช้แหล่งน้ำดิบจากแหล่งน้ำธรรมชาติ และโครงการส่งน้ำและบำรุงรักษาแม่แกวอุดมธรา

## ข้อมูลค่าไฟฟ้า มทร.ลำนานา เชียงใหม่

ลำดับ	พื้นที่	รายละเอียด	จำนวนเงิน (หน่วย)	หมายเหตุ
1	มทร.ลำนานา เชียงใหม่ (เจ็ดลิน)		172,829.99	
2	มทร.ลำนานา เชียงใหม่ (เจ็ดยอด)		23,568.00	
3	มทร.ลำนานา เชียงใหม่ (จอมทอง)		3,776.01	
4	มทร.ลำนานา เชียงใหม่ (คอยสะเก็ด)		83,988.32	
5	ส่วนพื้นที่ให้เช่า(โรงแรมเก็ดสลีป เชียงใหม่)		23,130.00	
		รวม	307,292.32	

## ข้อมูลค่าบริการโทรศัพท์เคลื่อนที่คณะผู้บริหาร มทร.ลำนานา เชียงใหม่

ลำดับ	รายการ	รายละเอียด	จำนวนเงิน (หน่วย)	หมายเหตุ
1	ค่าบริการโทรศัพท์ผู้		0	
2	ค่าบริการโทรศัพท์ผู้	ไม่มีการดำเนินงานในส่วนนี้	0	
			0	
			0	

## ข้อมูลค่าบริการโทรศัพท์ (ทีโอที) มทร.ลำนานา เชียงใหม่

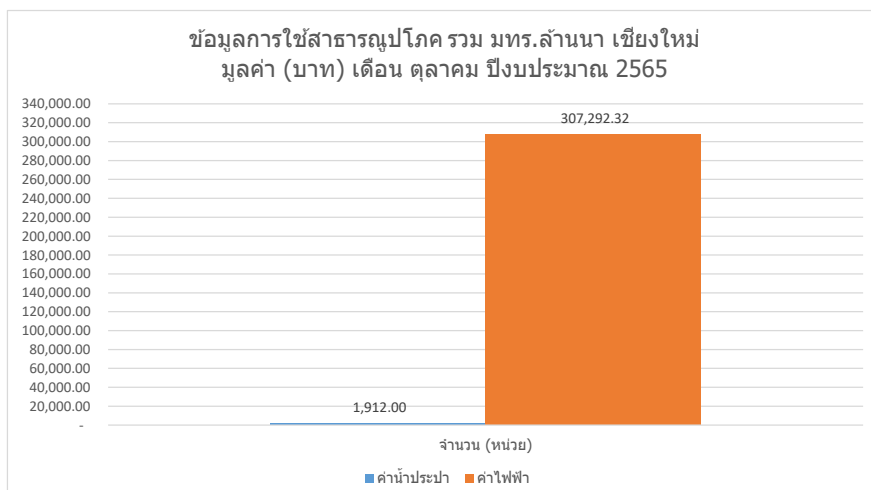
ลำดับ	พื้นที่	รายละเอียด	จำนวนเงิน (หน่วย)	หมายเหตุ
1	มทร.ลำนานา เชียงใหม่		0	
2	มทร.ลำนานา เชียงใหม่	ไม่มีการดำเนินงานในส่วนนี้	0	
			0	
			0	

## ข้อมูลค่าบริการไปรษณีย์ มทร.ลำนานา เชียงใหม่

ลำดับ	รายการ	รายละเอียด	จำนวนเงิน (หน่วย)	หมายเหตุ
1	ค่าบริการไปรษณีย์	ไม่มีการดำเนินงานในส่วนนี้	0	
			0	

## ข้อมูลการใช้สาธารณูปโภค รวมทั้งหมด มทร.ลำนานา เชียงใหม่

ลำดับ	รายการ	รายละเอียด	จำนวนเงิน (หน่วย)	หมายเหตุ
1	ค่าสาธารณูปโภค รวมทั้งหมด	มทร.ลำนานา เชียงใหม่	309,204.32	
		รวมทั้งหมด (หน่วย)	309,204.32	



## ข้อมูลการใช้สาธารณูปโภค มทร.ลำนานา เชียงใหม่ มูลค่า (บาท) ประจำเดือน พฤศจิกายน

ปีงบประมาณ 2565

## ข้อมูลค่าน้ำประปา มทร.ลำนานา เชียงใหม่

ลำดับ	พื้นที่	รายละเอียด	จำนวนเงิน (บาท)	หมายเหตุ
1	มทร.ลำนานา เชียงใหม่ (เจ็ดลิน)		8,869.93	
2	มทร.ลำนานา เชียงใหม่ (เจ็ดยอด)		642.00	
3	มทร.ลำนานา เชียงใหม่ (จอมทอง)		535.00	
4	ส่วนพื้นที่ให้เช่า(โรงแรมเก็ดสลีป เชียงใหม่)		23,514.32	
		รวม	33,561.25	

หมายเหตุ \*มทร.ลำนานา เชียงใหม่(คอยสะเก็ด) ผลิตน้ำประปาใช้เอง ใช้แหล่งน้ำดิบจากแหล่งน้ำธรรมชาติ และโครงการส่งน้ำและบำรุงรักษาแมกวงอุ้มธารา

## ข้อมูลค่าไฟฟ้า มทร.ลำนานา เชียงใหม่

ลำดับ	พื้นที่	รายละเอียด	จำนวนเงิน (บาท)	หมายเหตุ
1	มทร.ลำนานา เชียงใหม่ (เจ็ดลิน)		627,655.38	
2	มทร.ลำนานา เชียงใหม่ (เจ็ดยอด)		88,699.45	
3	มทร.ลำนานา เชียงใหม่ (จอมทอง)		15,317.74	
4	มทร.ลำนานา เชียงใหม่ (คอยสะเก็ด)		369,593.87	
5	ส่วนพื้นที่ให้เช่า(โรงแรมเก็ดสลีป เชียงใหม่)		91,021.27	
		รวม	1,192,287.71	

## ข้อมูลค่าบริการโทรศัพท์เคลื่อนที่คณะผู้บริหาร มทร.ลำนานา เชียงใหม่

ลำดับ	รายการ	รายละเอียด	จำนวนเงิน (บาท)	หมายเหตุ
1	ค่าบริการโทรศัพท์ผู้บริหาร (งปม.)	เบิกเงินงบประมาณแผ่นดิน (งปม.)	26,339.74	
2	ค่าบริการโทรศัพท์ผู้บริหาร (ผป.)	เบิกเงินผลประโยชน์ (ผป.)	27,852.72	
		รวม	54,192.46	

## ข้อมูลค่าบริการโทรศัพท์ (ทีโอที) มทร.ลำนานา เชียงใหม่

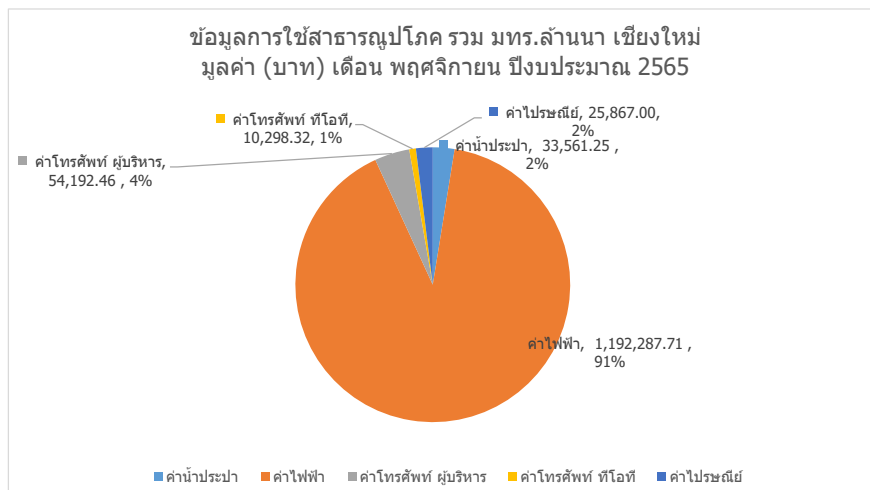
ลำดับ	พื้นที่	รายละเอียด	จำนวนเงิน (บาท)	หมายเหตุ
1	มทร.ลำนานา เชียงใหม่ (เจ็ดลิน)		9,993.37	
2	มทร.ลำนานา เชียงใหม่ (คอยสะเก็ด)		304.95	
		รวม	10,298.32	

## ข้อมูลค่าบริการไปรษณีย์ มทร.ลำนานา เชียงใหม่

ลำดับ	รายการ	รายละเอียด	จำนวนเงิน (บาท)	หมายเหตุ
1	ค่าบริการไปรษณีย์	รหัสไปรษณีย์ 50202 ที่ทำการไปรษณีย์ ปณ.มหาวิทยาลัยเชียงใหม่	25,867.00	
		รวม	25,867.00	

## ข้อมูลการใช้สาธารณูปโภค รวมทั้งหมด มทร.ลำนานา เชียงใหม่

ลำดับ	รายการ	รายละเอียด	จำนวนเงิน (บาท)	หมายเหตุ
1	ค่าสาธารณูปโภค รวมทั้งหมด	มทร.ลำนานา เชียงใหม่	1,316,206.74	
		รวมทั้งหมด (บาท)	1,316,206.74	



## ข้อมูลการใช้สาธารณูปโภค มทร.ลำนานา เชียงใหม่ จำนวน (หน่วย) ประจำเดือน พฤศจิกายน

ปีงบประมาณ 2565

## ข้อมูลค่าน้ำประปา มทร.ลำนานา เชียงใหม่

ลำดับ	พื้นที่	รายละเอียด	จำนวนเงิน (หน่วย)	หมายเหตุ
1	มทร.ลำนานา เชียงใหม่ (เจ็ดลิน)		387.00	
2	มทร.ลำนานา เชียงใหม่ (เจ็ดยอด)		0.00	
3	มทร.ลำนานา เชียงใหม่ (จอมทอง)		7.00	
4	ส่วนพื้นที่ให้เช่า(โรงแรมเก็ดสลีป เชียงใหม่)		1,000.00	
		รวม	1,394.00	

หมายเหตุ \*มทร.ลำนานา เชียงใหม่(คอยสะเก็ด) ผลิตน้ำประปาใช้เอง ใช้แหล่งน้ำดิบจากแหล่งน้ำธรรมชาติ และโครงการส่งน้ำและบำรุงรักษาแม่แกวอุดมธรา

## ข้อมูลค่าไฟฟ้า มทร.ลำนานา เชียงใหม่

ลำดับ	พื้นที่	รายละเอียด	จำนวนเงิน (หน่วย)	หมายเหตุ
1	มทร.ลำนานา เชียงใหม่ (เจ็ดลิน)		149,210.01	
2	มทร.ลำนานา เชียงใหม่ (เจ็ดยอด)		20,412.00	
3	มทร.ลำนานา เชียงใหม่ (จอมทอง)		3,752.00	
4	มทร.ลำนานา เชียงใหม่ (คอยสะเก็ด)		88,271.04	
5	ส่วนพื้นที่ให้เช่า(โรงแรมเก็ดสลีป เชียงใหม่)		22,410.00	
		รวม	284,055.05	

## ข้อมูลค่าบริการโทรศัพท์เคลื่อนที่คณะผู้บริหาร มทร.ลำนานา เชียงใหม่

ลำดับ	รายการ	รายละเอียด	จำนวนเงิน (หน่วย)	หมายเหตุ
1	ค่าบริการโทรศัพท์ผู้บ	ไม่มีการดำเนินงานในส่วนนี้		
2	ค่าบริการโทรศัพท์ผู้บ			

## ข้อมูลค่าบริการโทรศัพท์ (ทีโอที) มทร.ลำนานา เชียงใหม่

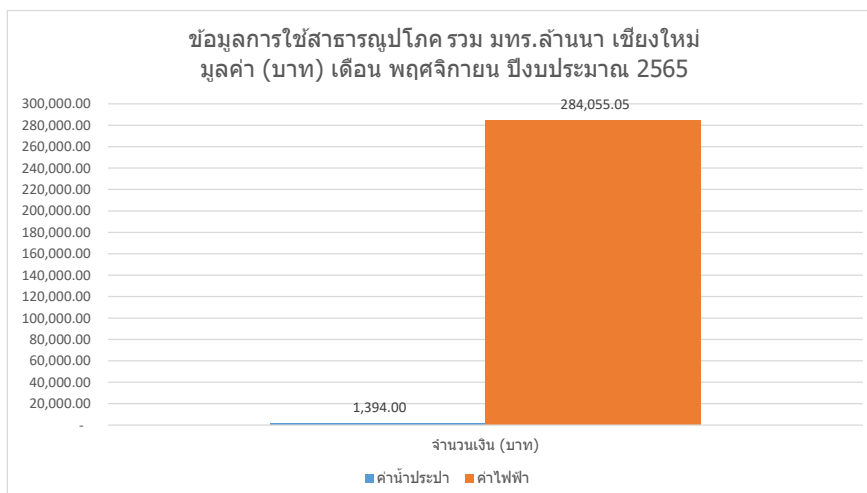
ลำดับ	พื้นที่	รายละเอียด	จำนวนเงิน (หน่วย)	หมายเหตุ
1	มทร.ลำนานา เชียงใหม่ (เจ็ดลิน)	ไม่มีการดำเนินงานในส่วนนี้		
2	มทร.ลำนานา เชียงใหม่			

## ข้อมูลค่าบริการไปรษณีย์ มทร.ลำนานา เชียงใหม่

ลำดับ	รายการ	รายละเอียด	จำนวนเงิน (หน่วย)	หมายเหตุ
1	ค่าบริการไปรษณีย์	ไม่มีการดำเนินงานในส่วนนี้		

## ข้อมูลการใช้สาธารณูปโภค รวมทั้งหมด มทร.ลำนานา เชียงใหม่

ลำดับ	รายการ	รายละเอียด	จำนวนเงิน (หน่วย)	หมายเหตุ
1	ค่าสาธารณูปโภค รวมทั้งหมด	มทร.ลำนานา เชียงใหม่	285,449.05	
		รวมทั้งหมด (หน่วย)	285,449.05	



## ข้อมูลการใช้สาธารณูปโภค มทร.ลำนานา เชียงใหม่ มูลค่า (บาท) ประจำเดือน ธันวาคม

ปีงบประมาณ 2565

## ข้อมูลค่าน้ำประปา มทร.ลำนานา เชียงใหม่

ลำดับ	พื้นที่	รายละเอียด	จำนวนเงิน (บาท)	หมายเหตุ
1	มทร.ลำนานา เชียงใหม่ (เจ็ดลิน)		6,874.70	
2	มทร.ลำนานา เชียงใหม่ (เจ็ดยอด)		856.00	
3	มทร.ลำนานา เชียงใหม่ (จอมทอง)		535.00	
4	ส่วนพื้นที่ให้เช่า(โรงแรมเก็ดสลีป เชียงใหม่)		23,724.25	
		รวม	31,989.95	

หมายเหตุ \*มทร.ลำนานา เชียงใหม่(คอยสะเก็ด) ผลิตน้ำประปาใช้เอง ใช้แหล่งน้ำดิบจากแหล่งน้ำธรรมชาติ และโครงการส่งน้ำและบำรุงรักษาแม่กวงอุดมธารา

## ข้อมูลค่าไฟฟ้า มทร.ลำนานา เชียงใหม่

ลำดับ	พื้นที่	รายละเอียด	จำนวนเงิน (บาท)	หมายเหตุ
1	มทร.ลำนานา เชียงใหม่ (เจ็ดลิน)		471,944.20	
2	มทร.ลำนานา เชียงใหม่ (เจ็ดยอด)		73,939.60	
3	มทร.ลำนานา เชียงใหม่ (จอมทอง)		13,708.84	
4	มทร.ลำนานา เชียงใหม่ (คอยสะเก็ด)		259,813.13	
5	ส่วนพื้นที่ให้เช่า(โรงแรมเก็ดสลีป เชียงใหม่)		71,098.76	
		รวม	890,504.53	

## ข้อมูลค่าบริการโทรศัพท์เคลื่อนที่คณะผู้บริหาร มทร.ลำนานา เชียงใหม่

ลำดับ	รายการ	รายละเอียด	จำนวนเงิน (บาท)	หมายเหตุ
1	ค่าบริการโทรศัพท์ผู้บริหาร (งปม.)	เบิกเงินงบประมาณแผ่นดิน (งปม.)	28,898.08	
2	ค่าบริการโทรศัพท์ผู้บริหาร (ผป.)	เบิกเงินผลประโยชน์ (ผป.)	25,795.39	
		รวม	54,693.47	

## ข้อมูลค่าบริการโทรศัพท์ (ทีโอที) มทร.ลำนานา เชียงใหม่

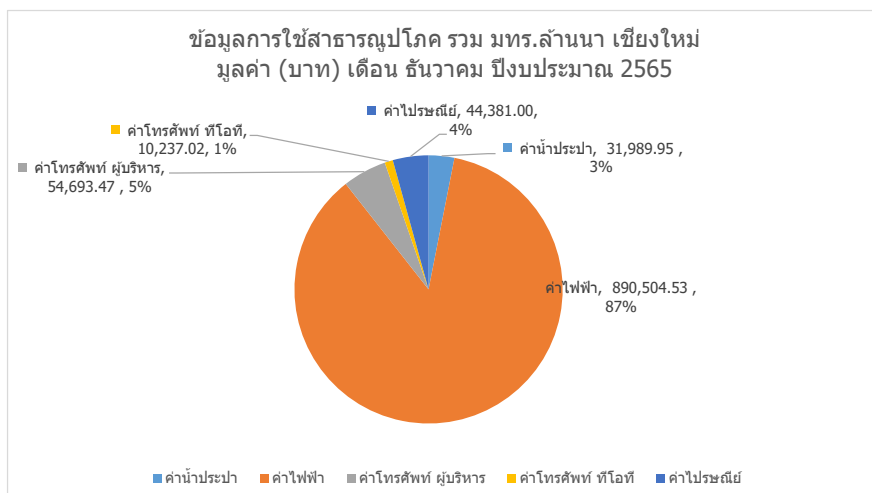
ลำดับ	พื้นที่	รายละเอียด	จำนวนเงิน (บาท)	หมายเหตุ
1	มทร.ลำนานา เชียงใหม่ (เจ็ดลิน)		9,932.07	
2	มทร.ลำนานา เชียงใหม่ (คอยสะเก็ด)		304.95	
		รวม	10,237.02	

## ข้อมูลค่าบริการไปรษณีย์ มทร.ลำนานา เชียงใหม่

ลำดับ	รายการ	รายละเอียด	จำนวนเงิน (บาท)	หมายเหตุ
1	ค่าบริการไปรษณีย์	รหัสไปรษณีย์ 50202 ที่ทำการไปรษณีย์ ปณ.มหาวิทยาลัยเชียงใหม่	44,381.00	
		รวม	44,381.00	

## ข้อมูลการใช้สาธารณูปโภค รวมทั้งหมด มทร.ลำนานา เชียงใหม่

ลำดับ	รายการ	รายละเอียด	จำนวนเงิน (บาท)	หมายเหตุ
1	ค่าสาธารณูปโภค รวมทั้งหมด	มทร.ลำนานา เชียงใหม่	1,031,805.97	
		รวมทั้งหมด (บาท)	1,031,805.97	



## ข้อมูลการใช้สาธารณูปโภค มทร.ลำนานา เชียงใหม่ จำนวน (หน่วย) ประจำเดือน ธันวาคม

ปีงบประมาณ 2565

## ข้อมูลค่าน้ำประปา มทร.ลำนานา เชียงใหม่

ลำดับ	พื้นที่	รายละเอียด	จำนวนเงิน (หน่วย)	หมายเหตุ
1	มทร.ลำนานา เชียงใหม่ (เจ็ดลิน)		304.00	
2	มทร.ลำนานา เชียงใหม่ (เจ็ดยอด)		20.00	
3	มทร.ลำนานา เชียงใหม่ (จอมทอง)		0.00	
4	ส่วนพื้นที่ให้เช่า(โรงแรมเก็ดสลีป เชียงใหม่)		1,009.00	
		รวม	1,333.00	

หมายเหตุ \*มทร.ลำนานา เชียงใหม่(ดอยสะเก็ด) ผลิตน้ำประปาใช้เอง ใช้แหล่งน้ำดิบจากแหล่งน้ำธรรมชาติ และโครงการส่งน้ำและบำรุงรักษาแม่กวางอุดมธารา

## ข้อมูลค่าไฟฟ้า มทร.ลำนานา เชียงใหม่

ลำดับ	พื้นที่	รายละเอียด	จำนวนเงิน (หน่วย)	หมายเหตุ
1	มทร.ลำนานา เชียงใหม่ (เจ็ดลิน)		117,510.01	
2	มทร.ลำนานา เชียงใหม่ (เจ็ดยอด)		18,048.00	
3	มทร.ลำนานา เชียงใหม่ (จอมทอง)		3,424.00	
4	มทร.ลำนานา เชียงใหม่ (ดอยสะเก็ด)		66,787.44	
5	ส่วนพื้นที่ให้เช่า(โรงแรมเก็ดสลีป เชียงใหม่)		18,870.00	
		รวม	224,639.45	

## ข้อมูลค่าบริการโทรศัพท์เคลื่อนที่คณะผู้บริหาร มทร.ลำนานา เชียงใหม่

ลำดับ	รายการ	รายละเอียด	จำนวนเงิน (หน่วย)	หมายเหตุ
1	ค่าบริการโทรศัพท์ผู้		0	
2	ค่าบริการโทรศัพท์ผู้	ไม่มีการดำเนินงานในส่วนนี้	0	
			0	
			0	

## ข้อมูลค่าบริการโทรศัพท์ (ทีโอที) มทร.ลำนานา เชียงใหม่

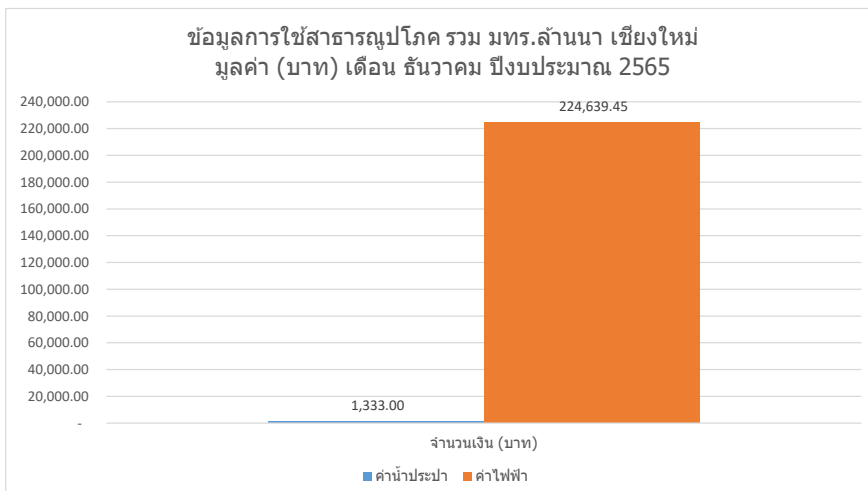
ลำดับ	พื้นที่	รายละเอียด	จำนวนเงิน (หน่วย)	หมายเหตุ
1	มทร.ลำนานา เชียงใหม่ (เจ็ดลิน)		0.00	
2	มทร.ลำนานา เชียงใหม่	ไม่มีการดำเนินงานในส่วนนี้	0	
			0	

## ข้อมูลค่าบริการไปรษณีย์ มทร.ลำนานา เชียงใหม่

ลำดับ	รายการ	รายละเอียด	จำนวนเงิน (หน่วย)	หมายเหตุ
1	ค่าบริการไปรษณีย์	ไม่มีการดำเนินงานในส่วนนี้	0	
			0	

## ข้อมูลการใช้สาธารณูปโภค รวมทั้งหมด มทร.ลำนานา เชียงใหม่

ลำดับ	รายการ	รายละเอียด	จำนวนเงิน (หน่วย)	หมายเหตุ
1	ค่าสาธารณูปโภค รวมทั้งหมด	มทร.ลำนานา เชียงใหม่	225,972.45	
		รวมทั้งหมด (หน่วย)	225,972.45	



## ข้อมูลการใช้สาธารณูปโภค มทร.ล้านนา เชียงใหม่ มูลค่า (บาท) ไตรมาสที่ 1

ปีงบประมาณ 2565

## ข้อมูลค่าน้ำประปา มทร.ล้านนา เชียงใหม่

ลำดับ	พื้นที่	รายละเอียด	ตุลาคม	พฤศจิกายน	ธันวาคม	หมายเหตุ
1	มทร.ล้านนา เชียงใหม่ (เจ็ดลิน)		17,313.52	8,869.93	6,874.70	
2	มทร.ล้านนา เชียงใหม่ (เจ็ดยอด)		642.00	642.00	856.00	
3	มทร.ล้านนา เชียงใหม่ (จอมทอง)		535.00	535.00	535.00	
4	ส่วนพื้นที่ให้เช่า(โรงแรมเก็ตสลีป เชียงใหม่)		27,223.15	23,514.32	23,724.25	
		รวม (บาท)	45,713.67	33,561.25	31,989.95	

หมายเหตุ \*มทร.ล้านนา เชียงใหม่(ดอยสะเก็ด) ผลิตน้ำประปาใช้เอง ใช้แหล่งน้ำดิบจากแหล่งน้ำธรรมชาติ และโครงการส่งน้ำและบำรุงรักษาแม่กวางอุดมธารา

## ข้อมูลค่าไฟฟ้า มทร.ล้านนา เชียงใหม่

ลำดับ	พื้นที่	รายละเอียด	ตุลาคม	พฤศจิกายน	ธันวาคม	หมายเหตุ
1	มทร.ล้านนา เชียงใหม่ (เจ็ดลิน)		724,214.56	627,655.38	471,944.20	
2	มทร.ล้านนา เชียงใหม่ (เจ็ดยอด)		97,907.76	88,699.45	73,939.60	
3	มทร.ล้านนา เชียงใหม่ (จอมทอง)		15,646.18	15,317.74	13,708.84	
4	มทร.ล้านนา เชียงใหม่ (ดอยสะเก็ด)		347,265.71	369,593.87	259,813.13	
5	ส่วนพื้นที่ให้เช่า(โรงแรมเก็ตสลีป เชียงใหม่)		92,154.87	91,021.27	71,098.76	
		รวม (บาท)	1,277,189.08	1,192,287.71	890,504.53	

## ข้อมูลค่าบริการโทรศัพท์เคลื่อนที่คณะผู้บริหาร มทร.ล้านนา เชียงใหม่

ลำดับ	รายการ	รายละเอียด	ตุลาคม	พฤศจิกายน	ธันวาคม	หมายเหตุ
1	ค่าบริการโทรศัพท์ผู้บริหาร (งปม.)	เบิกเงินงบประมาณแผ่นดิน (งปม.)	27,195.74	26,339.74	28,898.08	
2	ค่าบริการโทรศัพท์ผู้บริหาร (ผป.)	เบิกเงินผลประโยชน์ (ผป.)	26,876.88	27,852.72	25,795.39	
		รวม (บาท)	54,072.62	54,192.46	54,693.47	

## ข้อมูลค่าบริการโทรศัพท์ (ทีโอที) มทร.ล้านนา เชียงใหม่

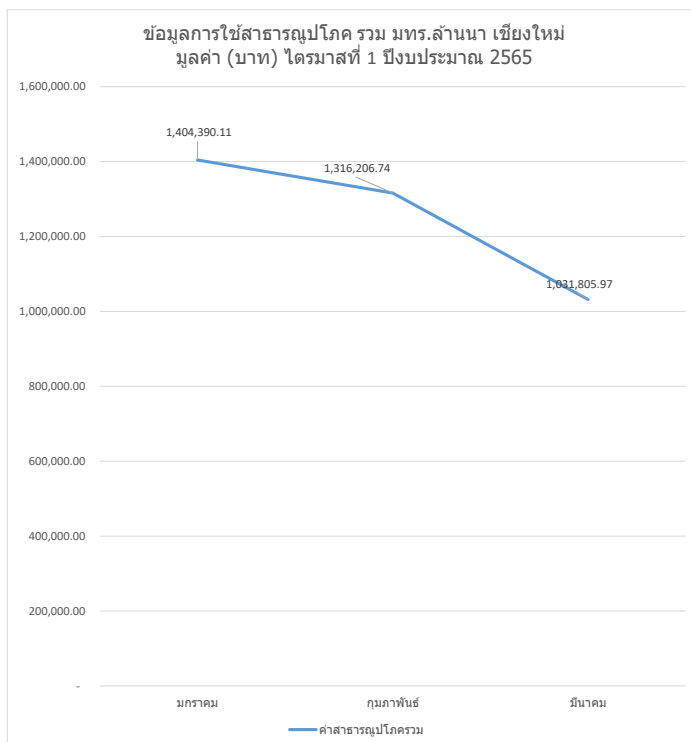
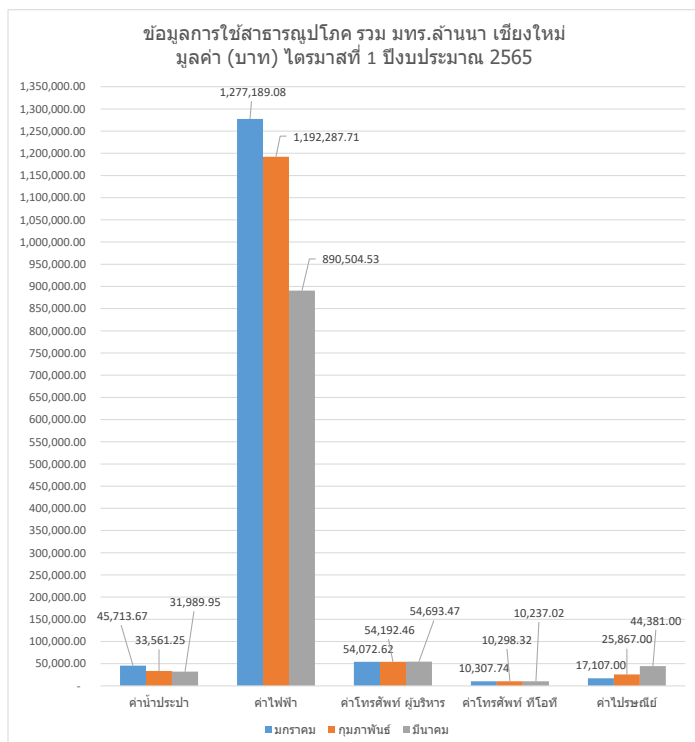
ลำดับ	พื้นที่	รายละเอียด	ตุลาคม	พฤศจิกายน	ธันวาคม	หมายเหตุ
1	มทร.ล้านนา เชียงใหม่ (เจ็ดลิน)		10,002.79	9,993.37	9,932.07	
2	มทร.ล้านนา เชียงใหม่ (ดอยสะเก็ด)		304.95	304.95	304.95	
		รวม (บาท)	10,307.74	10,298.32	10,237.02	

## ข้อมูลค่าบริการไปรษณีย์ มทร.ล้านนา เชียงใหม่

ลำดับ	รายการ	รายละเอียด	ตุลาคม	พฤศจิกายน	ธันวาคม	หมายเหตุ
1	ค่าบริการไปรษณีย์	รหัสไปรษณีย์ 50202 ที่ทำการไปรษณีย์ ปณมหาวิทยาลัยเชียงใหม่	17,107.00	25,867.00	44,381.00	
		รวม (บาท)	17,107.00	25,867.00	44,381.00	

## ข้อมูลการใช้สาธารณูปโภค รวมทั้งหมด มทร.ล้านนา เชียงใหม่

ลำดับ	รายการ	รายละเอียด	ตุลาคม	พฤศจิกายน	ธันวาคม	หมายเหตุ
1	ค่าสาธารณูปโภค รวมทั้งหมด	มทร.ล้านนา เชียงใหม่	1,404,390.11	1,316,206.74	1,031,805.97	
	รวมทั้งหมด จำนวน (บาท)		1,404,390.11	1,316,206.74	1,031,805.97	



หมายเหตุ การใช้สาธารณูปโภค รวม มทร.ล้านนา เชียงใหม่

มีจำนวนการใช้งานจากเดือนตุลาคม ถึง เดือนพฤศจิกายน

ลดลง คิดเป็นร้อยละ

0.06

มีจำนวนการใช้งานจากเดือนพฤศจิกายน ถึง เดือนธันวาคม

ลดลง คิดเป็นร้อยละ

0.22

## ข้อมูลการใช้สาธารณูปโภค มทร.ล้านนา เชียงใหม่ จำนวน (หน่วย) ไตรมาสที่ 1

ปีงบประมาณ 2565

## ข้อมูลค่าน้ำประปา มทร.ล้านนา เชียงใหม่

ลำดับ	พื้นที่	รายละเอียด	ตุลาคม	พฤศจิกายน	ธันวาคม	หมายเหตุ
1	มทร.ล้านนา เชียงใหม่ (เจ็ดลิน)		748.00	387.00	304.00	
2	มทร.ล้านนา เชียงใหม่ (เจ็ดยอด)		0.00	0.00	20.00	
3	มทร.ล้านนา เชียงใหม่ (จอมทอง)		5.00	7.00	0.00	
4	ส่วนพื้นที่ให้เช่า(โรงแรมเก็ตสลีป เชียงใหม่)		1159.00	1000.00	1009.00	
		รวม (หน่วย)	1,912.00	1,394.00	1,333.00	

หมายเหตุ \*มทร.ล้านนา เชียงใหม่(คอยสะเก็ด) ผลิตน้ำประปาใช้เอง ใช้แหล่งน้ำดิบจากแหล่งน้ำธรรมชาติ และโครงการส่งน้ำและบำรุงรักษาแม่กวงอุดมธารา

## ข้อมูลค่าไฟฟ้า มทร.ล้านนา เชียงใหม่

ลำดับ	พื้นที่	รายละเอียด	ตุลาคม	พฤศจิกายน	ธันวาคม	หมายเหตุ
1	มทร.ล้านนา เชียงใหม่ (เจ็ดลิน)		172,829.99	149,210.01	117,510.01	
2	มทร.ล้านนา เชียงใหม่ (เจ็ดยอด)		23,568.00	20,412.00	18,048.00	
3	มทร.ล้านนา เชียงใหม่ (จอมทอง)		3,776.01	3,752.00	3,424.00	
4	มทร.ล้านนา เชียงใหม่ (คอยสะเก็ด)		83,988.32	88,271.04	66,787.44	
5	ส่วนพื้นที่ให้เช่า(โรงแรมเก็ตสลีป เชียงใหม่)		23,130.00	22,410.00	18,870.00	
		รวม (หน่วย)	307,292.32	284,055.05	224,639.45	

## ข้อมูลค่าบริการโทรศัพท์เคลื่อนที่คณะผู้บริหาร มทร.ล้านนา เชียงใหม่

ลำดับ	รายการ	รายละเอียด	ตุลาคม	พฤศจิกายน	ธันวาคม	หมายเหตุ
1	ค่าบริการโทรศัพท์ผู้บริหาร ( )		ไม่มีการดำเนินงานในส่วนนี้			
2	ค่าบริการโทรศัพท์ผู้บริหาร ( )		ไม่มีการดำเนินงานในส่วนนี้			

## ข้อมูลค่าบริการโทรศัพท์ (ทีโอที) มทร.ล้านนา เชียงใหม่

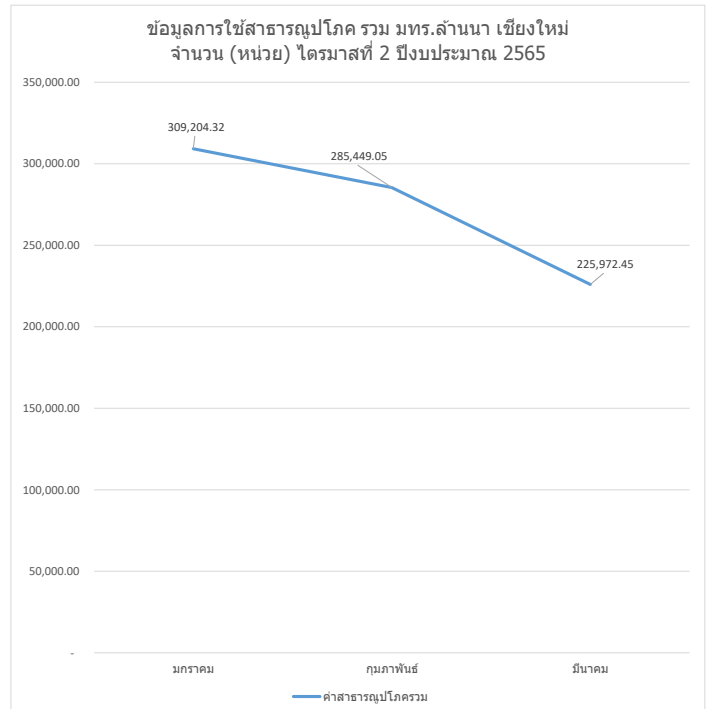
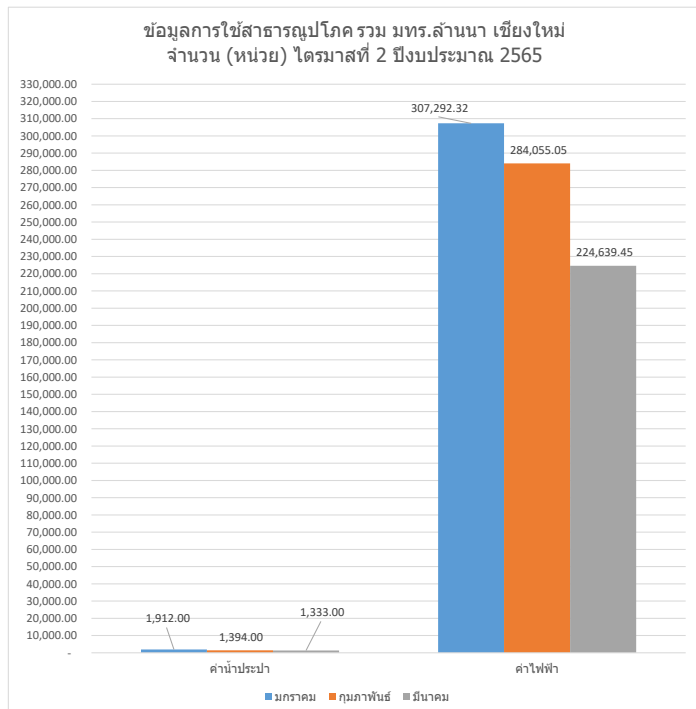
ลำดับ	พื้นที่	รายละเอียด	ตุลาคม	พฤศจิกายน	ธันวาคม	หมายเหตุ
1	มทร.ล้านนา เชียงใหม่ (เจ็ดลิน)		ไม่มีการดำเนินงานในส่วนนี้			
2	มทร.ล้านนา เชียงใหม่ (คอยสะเก็ด)		ไม่มีการดำเนินงานในส่วนนี้			

## ข้อมูลค่าบริการไปรษณีย์ มทร.ล้านนา เชียงใหม่

ลำดับ	รายการ	รายละเอียด	ตุลาคม	พฤศจิกายน	ธันวาคม	หมายเหตุ
1	ค่าบริการไปรษณีย์		ไม่มีการดำเนินงานในส่วนนี้			

## ข้อมูลการใช้สาธารณูปโภค รวมทั้งหมด มทร.ล้านนา เชียงใหม่

ลำดับ	รายการ	รายละเอียด	ตุลาคม	พฤศจิกายน	ธันวาคม	หมายเหตุ
1	ค่าสาธารณูปโภค รวมทั้งหมด	มทร.ล้านนา เชียงใหม่	309,204.32	285,449.05	225,972.45	
	รวมทั้งหมด จำนวน (หน่วย)		309,204.32	285,449.05	225,972.45	



หมายเหตุ การใช้สาธารณูปโภค รวม มทร.ล้านนา เชียงใหม่

มีจำนวนการใช้งานจากเดือนตุลาคม ถึง เดือนพฤศจิกายน

ลดลง คิดเป็นร้อยละ

0.08

มีจำนวนการใช้งานจากเดือนพฤศจิกายน ถึง เดือนธันวาคม

ลดลง คิดเป็นร้อยละ

0.21