

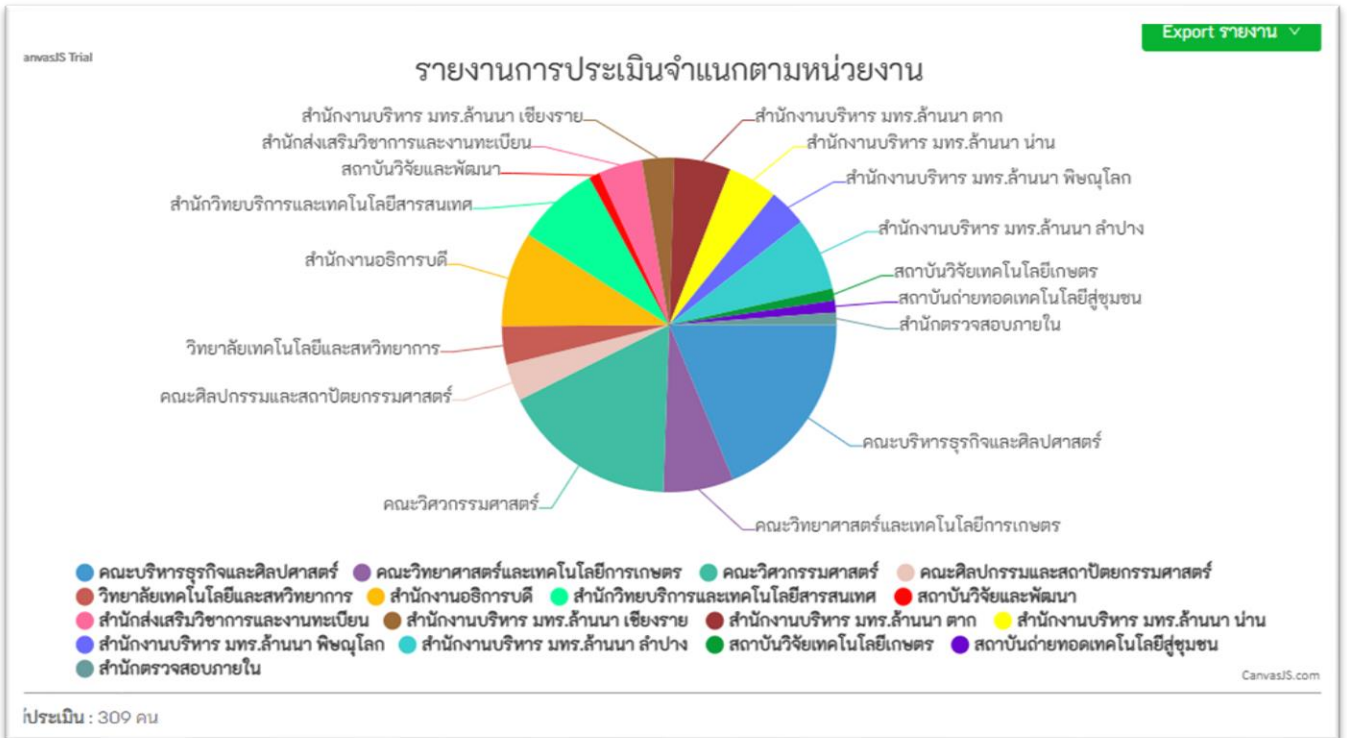
สรุปผลการประเมิน

ความพึงพอใจของบุคลากรในการใช้ระบบฐานข้อมูลหรือการปรับเปลี่ยนความเป็นดิจิทัลของมหาวิทยาลัย

แบบฟอร์มการประเมินออนไลน์ :

<https://arit.rmutl.ac.th/survey/assessment/d531686482b0e02bc488e219260476c5>

ช่วงเวลาในการประเมิน : ตุลาคม 2564 - ตุลาคม 2565 (ข้อมูลวันที่ 18 ตุลาคม 2565)



ข้อคิดเห็น

- 1) มีการเชื่อมต่อข้อมูลกับหนังสือเข้า-ออกในระบบสารบรรณเดิมที่ใช้ ช่วยให้ดึงข้อมูลมาได้โดยไม่ต้องเข้าระบบ
- 2) โดยรวมดีมากครับ ชื่นชมสำนักวิทยบริการฯ ที่ทำหน้าที่ได้รวดเร็ว ชอบคุณ ผอ.วิทย และทีมงานทุกท่าน ที่เสียสละทำเพื่อมหาวิทยาลัยฯ อย่างแท้จริง
- 3) ขอปรับปรุงระบบลงเวลาปฏิบัติงานให้ gps ครอบคลุมพื้นที่ทั้งหมด หรือมีสัญญาณทุกตึกที่มีเจ้าหน้าที่ปฏิบัติงานค่ะ และ เวลาเข้า check in หรือ check out ต้องเปิดปิด gps และเข้าแอปหลายครั้ง กว่าจจะลงเวลาได้ค่ะ
- 4) ระบบลงเวลาปฏิบัติงาน อยากให้แก้ไขข้อความให้ชัดเจน คือช่วงเย็นให้แสดงชื่อความเป็น ลงเวลาเลิกงาน/หรือลงเวลาออกงาน เพราะปัจจุบันทั้งเข้า/เย็น แสดงข้อความว่าลงเวลาปฏิบัติงาน
- 5) ขอปรับปรุงระบบลงเวลาปฏิบัติงานให้ gps ครอบคลุมพื้นที่ทั้งหมด หรือมีสัญญาณทุกตึกที่มีเจ้าหน้าที่ปฏิบัติงานค่ะ และ เวลาเข้า check in หรือ check out ต้องเปิดปิด gps และเข้าแอปหลายครั้ง กว่าจจะลงเวลาได้ค่ะ
- 6) ระบบลงเวลาปฏิบัติงาน อยากให้แก้ไขข้อความให้ชัดเจน คือช่วงเย็นให้แสดงชื่อความเป็น ลงเวลาเลิกงาน/หรือลงเวลาออกงาน เพราะปัจจุบันทั้งเข้า/เย็น แสดงข้อความว่าลงเวลาปฏิบัติงาน
- 7) อยากให้มีเมนูสื่อสารสาระสำคัญเข้าใจง่ายในการเข้าถึงและตรวจสอบมากกว่านี้
- 8) ไม่มี
- 9) เป็นกิจกรรมที่ดีอีกโครงการหนึ่งของมหาวิทยาลัยฯ ควรมีแบบต่อเนื่อง ทบทวนอย่างน้อยปีละ 1 ครั้งจะเยี่ยมยอดมากครับ

รายงานจำแนกตามหน่วยงาน

ผู้ประเมิน : 309

คะแนน : 21605 / 23175

ลำดับ	หน่วยงาน	จำนวนผู้ประเมิน	ร้อยละ	คะแนนเต็ม	ร้อยละ	คะแนนที่ได้	ร้อยละ
1	คณะบริหารธุรกิจและศิลปศาสตร์	57	18.45%	4275	18.45%	4056	94.88%
2	คณะวิทยาศาสตร์และเทคโนโลยีการเกษตร	24	7.77%	1800	7.77%	1467	81.50%
3	คณะวิศวกรรมศาสตร์	51	16.50%	3825	16.50%	3679	96.18%
4	คณะศิลปกรรมและสถาปัตยกรรมศาสตร์	11	3.56%	825	3.56%	773	93.70%
5	วิทยาลัยเทคโนโลยีและสหวิทยาการ	11	3.56%	825	3.56%	803	97.33%
6	สำนักงานอธิการบดี	29	9.39%	2175	9.39%	1986	91.31%
7	สำนักวิทยบริการและเทคโนโลยีสารสนเทศ	24	7.77%	1800	7.77%	1733	96.28%
10	สถาบันวิจัยและพัฒนา	3	0.97%	225	0.97%	225	100.00%
11	สำนักส่งเสริมวิชาการและงานทะเบียน	15	4.85%	1125	4.85%	913	81.16%
12	สำนักงานบริหาร มทร.ล้านนา เชียงราย	9	2.91%	675	2.91%	675	100.00%
13	สำนักงานบริหาร มทร.ล้านนา ดาก	16	5.18%	1200	5.18%	1178	98.17%
14	สำนักงานบริหาร มทร.ล้านนา น่าน	15	4.85%	1125	4.85%	1040	92.44%
15	สำนักงานบริหาร มทร.ล้านนา พิษณุโลก	11	3.56%	825	3.56%	795	96.36%
16	สำนักงานบริหาร มทร.ล้านนา ลำปาง	21	6.80%	1575	6.80%	1524	96.76%
18	สถาบันวิจัยเทคโนโลยีเกษตร	4	1.29%	300	1.29%	252	84.00%
19	สถาบันถ่ายทอดเทคโนโลยีสู่ชุมชน	4	1.29%	300	1.29%	246	82.00%
20	สำนักตรวจสอบภายใน	4	1.29%	300	1.29%	260	86.67%
รวม		309	100%	21605	100%	23175	93.23%