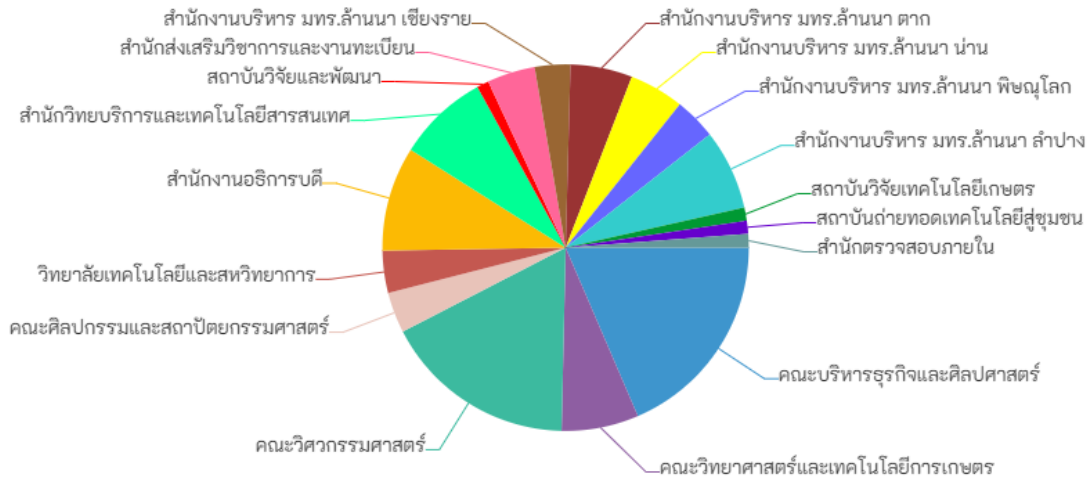


สรุปผลการประเมิน ร้อยละความพึงพอใจของผู้บริหารต่อการใช้ระบบสารสนเทศ เพื่อการบริหารและการตัดสินใจ ปี2565

EXPORT รายงาน

รายงานการประเมินจำแนกตามหน่วยงาน



- คณะบริหารธุรกิจและศิลปศาสตร์
- คณะวิทยาศาสตร์และเทคโนโลยีการเกษตร
- คณะวิศวกรรมศาสตร์
- คณะศิลปกรรมและสถาปัตยกรรมศาสตร์
- วิทยาลัยเทคโนโลยีและสหวิทยาการ
- สำนักงานอธิการบดี
- สำนักวิทยบริการและเทคโนโลยีสารสนเทศ
- สถาบันวิจัยและพัฒนา
- สำนักงานส่งเสริมวิชาการและงานทะเบียน
- สำนักงานบริหาร มทร.ล้านนา เชียงราย
- สำนักงานบริหาร มทร.ล้านนา ดาก
- สำนักงานบริหาร มทร.ล้านนา น่าน
- สำนักงานบริหาร มทร.ล้านนา พิชณุโลก
- สำนักงานบริหาร มทร.ล้านนา ลำปาง
- สถาบันวิจัยเทคโนโลยีเกษตร
- สถาบันถ่ายทอดเทคโนโลยีสู่ชุมชน

ข้อคิดเห็น

- 1) มีการเชื่อมต่อข้อมูลกับหนังสือเข้า-ออกในระบบสารบรรณเดิมที่ใช้ ช่วยให้ดึงข้อมูลมาได้โดยไม่ต้องเข้าระบบ
- 2) โดยรวมดีมากครับ ชื่นชมสำนักวิทยบริการฯ ที่ทำหน้าที่ได้รวดเร็ว ขอบคุณ ผอ.วิทย และทีมงานทุกท่าน ที่เสียสละทำเพื่อมหาวิทยาลัยฯ อย่างแท้จริง
- 3) ขอปรับปรุงระบบเวลาปฏิบัติงานให้ gps ครอบคลุมพื้นที่ทั้งหมด หรือมีสัญญาณทุกตึกที่มีเจ้าหน้าที่ปฏิบัติงานค่ะ และ เวลาเข้า check in หรือ check out ต้องเปิดปิด gps และ เข้าแอปหลายครั้ง กว่าจะลงเวลาได้ค่ะ
- 4) ระบบเวลาปฏิบัติงาน อยากให้แก้ไขข้อความให้ชัดเจน คือช่วงเย็นให้แสดงข้อความ เป็น ลงเวลาเลิกงาน/หรือลงเวลาออกงาน เพราะปัจจุบันทั้งเช้า/เย็น แสดงข้อความว่าลงเวลาปฏิบัติงาน
- 5) ขอปรับปรุงระบบเวลาปฏิบัติงานให้ gps ครอบคลุมพื้นที่ทั้งหมด หรือมีสัญญาณทุกตึกที่มีเจ้าหน้าที่ปฏิบัติงานค่ะ และ เวลาเข้า check in หรือ check out ต้องเปิดปิด gps และ เข้าแอปหลายครั้ง กว่าจะลงเวลาได้ค่ะ
- 6) ระบบเวลาปฏิบัติงาน อยากให้แก้ไขข้อความให้ชัดเจน คือช่วงเย็นให้แสดงข้อความ เป็น ลงเวลาเลิกงาน/หรือลงเวลาออกงาน เพราะปัจจุบันทั้งเช้า/เย็น แสดงข้อความว่าลงเวลาปฏิบัติงาน
- 7) อยากให้มีเมนูสื่อสารสารสำคัญเข้าใจง่ายในการเข้าถึงและตรวจสอบมากกว่านี้
- 8) ไม่มี
- 9) เป็นกิจกรรมที่ดีอีกโครงการหนึ่งของมหาวิทยาลัยฯ ควรมีแบบต่อเนื่อง ทบทวนอย่างน้อยปีละ 1 ครั้งจะเยี่ยมยอดมากครับ

แบบฟอร์มการประเมินออนไลน์ : <https://arit.rmutl.ac.th/survey/assessment/d531686482b0e02bc488e219260476c5>

ช่วงเวลาในการประเมิน : ตุลาคม 2564 - สิงหาคม 2565 (ข้อมูลวันที่ 31 สิงหาคม 2565)

รายงานจำแนกตามหน่วยงาน

ผู้ประเมิน : 308

คะแนน : 21544 / 23100

ลำดับ	หน่วยงาน	จำนวนผู้ประเมิน	ร้อยละ	คะแนนเต็ม	ร้อยละ	คะแนนที่ได้	ร้อยละ
1	คณะบริหารธุรกิจและศิลปศาสตร์	56	18.18%	4200	18.18%	3995	95.12%
2	คณะวิทยาศาสตร์และเทคโนโลยีการเกษตร	24	7.79%	1800	7.79%	1467	81.50%
3	คณะวิศวกรรมศาสตร์	51	16.56%	3825	16.56%	3679	96.18%
4	คณะศิลปกรรมและสถาปัตยกรรมศาสตร์	11	3.57%	825	3.57%	773	93.70%
5	วิทยาลัยเทคโนโลยีและสหวิทยาการ	11	3.57%	825	3.57%	803	97.33%
6	สำนักงานอธิการบดี	29	9.42%	2175	9.42%	1986	91.31%
7	สำนักวิทยบริการและเทคโนโลยีสารสนเทศ	24	7.79%	1800	7.79%	1733	96.28%
10	สถาบันวิจัยและพัฒนา	3	0.97%	225	0.97%	225	100.00%
11	สำนักส่งเสริมวิชาการและงานทะเบียน	15	4.87%	1125	4.87%	913	81.16%
12	สำนักงานบริหาร มทร.ล้านนา เชียงราย	9	2.92%	675	2.92%	675	100.00%
13	สำนักงานบริหาร มทร.ล้านนา ตาก	16	5.19%	1200	5.19%	1178	98.17%
14	สำนักงานบริหาร มทร.ล้านนา น่าน	15	4.87%	1125	4.87%	1040	92.44%
15	สำนักงานบริหาร มทร.ล้านนา พิษณุโลก	11	3.57%	825	3.57%	795	96.36%
16	สำนักงานบริหาร มทร.ล้านนา ลำปาง	21	6.82%	1575	6.82%	1524	96.76%
18	สถาบันวิจัยเทคโนโลยีเกษตร	4	1.30%	300	1.30%	252	84.00%
19	สถาบันถ่ายทอดเทคโนโลยีสู่ชุมชน	4	1.30%	300	1.30%	246	82.00%
20	สำนักตรวจสอบภายใน	4	1.30%	300	1.30%	260	86.67%
รวม		308	100%	21544	100%	23100	93.26%