

# คู่มือ

## การฝากข้อมูลชั่วคราว

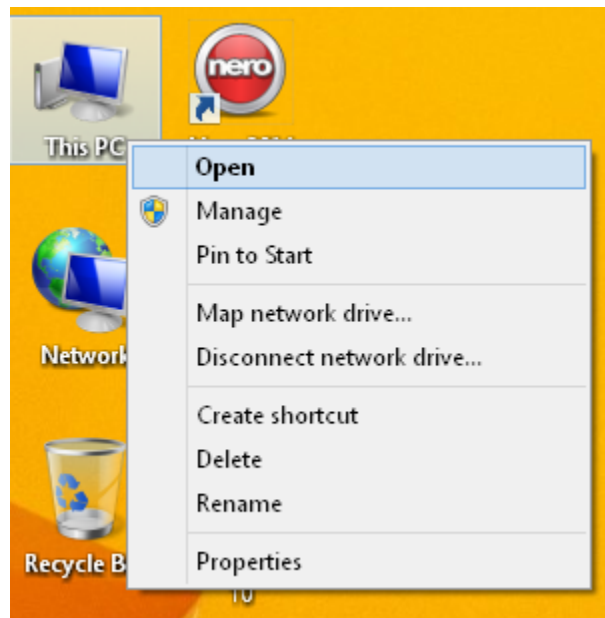
### ห้อง File Share



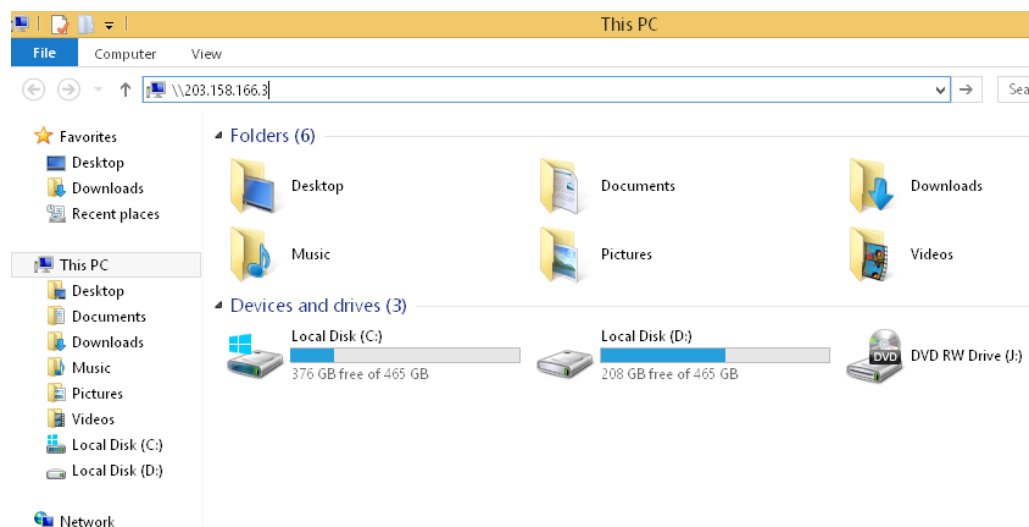
ห้อง File Share เป็น Server ที่ทางศูนย์เทคโนโลยีสารสนเทศลำปาง ได้จัดทำขึ้นเพื่ออำนวยความสะดวกให้กับบุคลากรหน่วยงานภายในพื้นที่ลำปาง เพื่อใช้ในการฝากไฟล์งานต่างๆ ภายในหน่วยงานเป็นการชั่วคราวเท่านั้น เพื่อช่วยลด และแก้ไขปัญหาในการส่งงาน หรือข้อมูลที่ต้องการความรวดเร็ว สามารถลบ เพิ่ม และแก้ไขไฟล์งานได้สะดวกรวดเร็ว ลดปริมาณการใช้กระดาษ และไม่อนุญาตให้นำข้อมูลที่สำคัญๆ หรือเป็นความลับทางราชการเก็บไว้ในห้องนี้นานเพราะ ข้อมูลจะถูกทำการล้างข้อมูลทุกๆ สัปดาห์

### ขั้นตอนการเข้าใช้งานการฝากข้อมูลชั่วคราว File Share

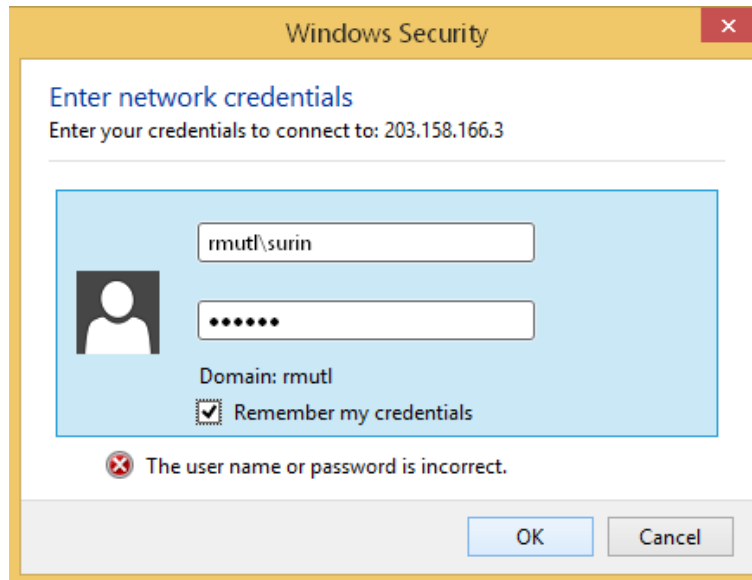
1. เปิดโฟลเดอร์หรือไอคอน This PC หรือ My computer ที่อยู่บนหน้า Desktop



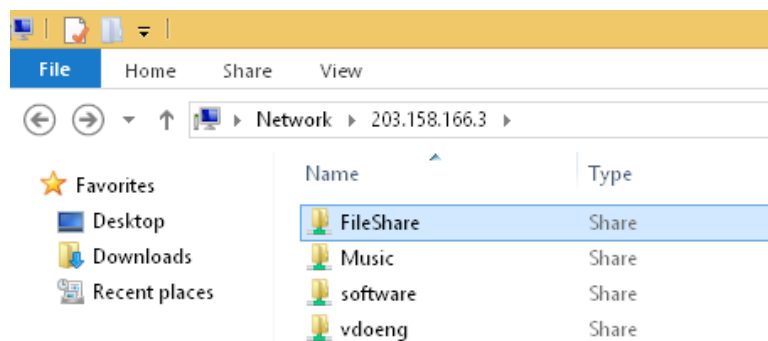
2. พิมพ์ \\203.158.166.3 ในช่อง Address แล้วกด Enter



3. มีหน้าต่างขึ้นมาให้ใส่ User กับ Password ใช้อันเดียวกันกับ E-mail มหาลัยที่ใช้เล่น Internet และ WiFi โดยที่ User ให้ใส่ rmutl\ตามด้วยชื่อUserของเราเอง หากไม่ทราบ UserหรือPassword ของตนเองกรุณาติดต่อเบอร์ภายใน 127 เพื่อสอบถามที่ทีมงาน IT ชั้น 5 อาคารวิทยบริการเฉลิมพระเกียรติ 84 พรรษา



4. หากท่านเข้าได้สำเร็จจะเห็นโฟลเดอร์ File Share ขึ้นมา ท่านสามารถเข้าไปฝากไฟล์งาน หรือดึงข้อมูลจากหน่วยงานต่างๆ ที่นำไฟล์ฝากไว้ได้ตามความสะดวก



5. หากไม่สามารถเข้าใช้งานได้ตามแต่กรณี หรือมีหน้าต่างแจ้งเตือน ให้ติดต่อเบอร์ภายใน 127 เพื่อสอบถามที่ทีมงาน IT ชั้น 5 อาคารวิทยบริการเฉลิมพระเกียรติ 84 พรรษา เพื่อหาสาเหตุและแก้ไขต่อไป

