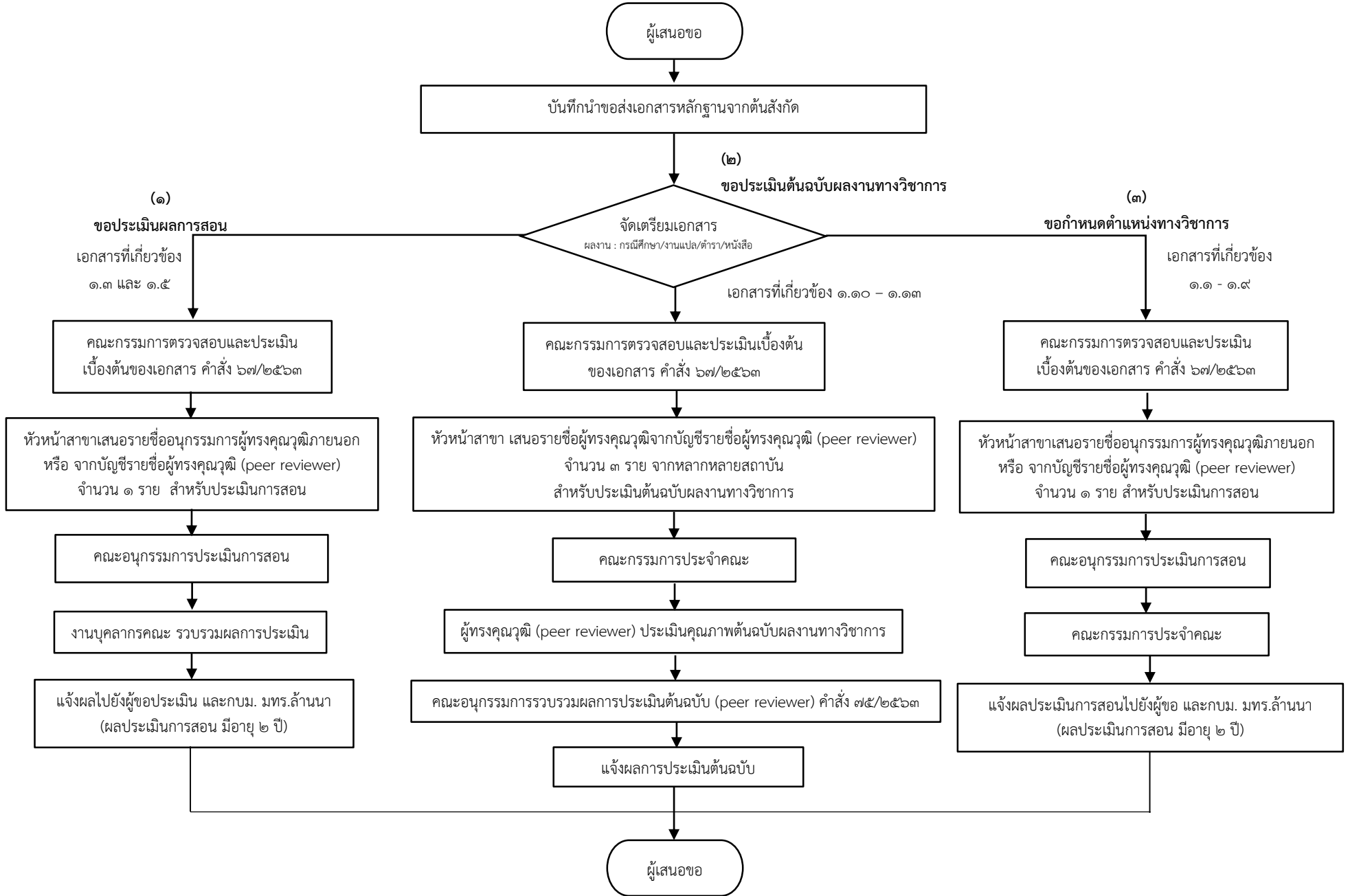


ขั้นตอนการขอกำหนดตำแหน่งทางวิชาการ ระดับผู้ช่วยศาสตราจารย์ รองศาสตราจารย์ ศาสตราจารย์

คณะบริหารธุรกิจและศิลปศาสตร์ มหาวิทยาลัยเทคโนโลยีราชมงคลธัญบุรี



เอกสารที่เกี่ยวข้อง

- ๑.๑) กพอ.๐๓ จำนวน ๗ ชุด (ตามตัวอย่างแบบฟอร์มที่กำหนด)
 - ๑.๒) กพอ.๐๔ จำนวน ๗ ชุด (ตามตัวอย่างแบบฟอร์มที่กำหนด)
 - ๑.๓) เอกสารประกอบการสอน/เอกสารคำสอน จำนวน ๕ เล่ม (จัดทำเป็นรูปเล่ม หรือ ถ่ายสำเนาเย็บเล่ม)
 - ๑.๔) ผลงานทางวิชาการ ตามเกณฑ์ กพอ.๖๐ หรือ ๖๓ จำนวน ๕ เล่ม
 - การเรียงลำดับผลงานในเล่ม ให้ตรงกับเอกสารที่ระบุไว้ใน ก.พ.อ.๐๓, ๐๔
 - การเข้าเล่มประเภทผลงานวิจัย กรณีเผยแพร่ทางวารสารให้เรียงลำดับเอกสาร หน้าปกผลงาน คำนำ สารบัญ บรรณาธิการ งานวิจัย เอกสารรับรองการเผยแพร่ผลงาน หลักฐานการมีส่วนร่วมทางวิชาการ
 - การเข้าเล่มประเภทผลงานวิจัย กรณีเผยแพร่ในการประชุมวิชาการ (Conference) ให้เรียงลำดับเอกสาร หน้าปกผลงาน คำนำ สารบัญ กำหนดการจัดการประชุมทางวิชาการ บรรณาธิการ งานวิจัย หลักฐานการมีส่วนร่วมทางวิชาการ
 - กรณีผลงานทางวิชาการประเภทกรณีศึกษา/งานแปล/ตำรา/หนังสือ แสดงการเผยแพร่ที่ผ่านผู้ทรงคุณวุฒิ (peer reviewer) ประเมินคุณภาพผลงานทางวิชาการ ตามประกาศ ก.พ.อ.เรื่องหลักเกณฑ์และวิธีการพิจารณาแต่งตั้งบุคคลให้ดำรงตำแหน่งผู้ช่วยศาสตราจารย์ รองศาสตราจารย์ และศาสตราจารย์ พ.ศ. ๒๕๖๐ หรือ ๒๕๖๓ และข้อบังคับของมทร.ล้านนาว่าด้วยหลักเกณฑ์และวิธีการแต่งตั้งบุคคลให้ดำรงตำแหน่งผู้ช่วยศาสตราจารย์ รองศาสตราจารย์ และศาสตราจารย์ สำหรับข้าราชการพลเรือนในสถาบันอุดมศึกษาและพนักงานในสถาบันอุดมศึกษา พ.ศ. ๒๕๖๒
 - ๑.๕) สำเนารายงานย้อนหลัง ๓ ปี (รับรองสำเนา) จำนวน ๑ ฉบับ (มีการสอนในหลักสูตรมาแล้วอย่างต่อเนื่อง รวมถึงมีการสอนในปีที่เสนอขอประเมินการสอน)
 - ๑.๖) หนังสือรับรองการตรวจสอบผลงานทางวิชาการ จำนวน ๑ ฉบับ
 - ๑.๗) หนังสือรับรองผลงานทางวิชาการ จำนวน ๑ ฉบับ/เรื่อง
 - ๑.๘) แบบแสดงหลักฐานการมีส่วนร่วมในผลงานวิชาการ เอกสารแนบท้ายประกาศ ก.พ.อ.
 - ๑.๙) แบบรับรองจริยธรรมและจรรยาบรรณทางวิชาการ จำนวน ๑ ฉบับ
 - ๑.๑๐) แบบคำขอประเมินต้นฉบับ กรณีศึกษา/งานแปล/ตำรา/หนังสือ เพื่อขอกำหนดตำแหน่งทางวิชาการ ก่อนการตีพิมพ์เผยแพร่ผลงาน จำนวน ๑ ฉบับ
 - ๑.๑๑) ผลงานทางวิชาการ (ต้นฉบับก่อนการตีพิมพ์เผยแพร่) : กรณีศึกษา/งานแปล/ตำรา/หนังสือ จำนวน ๓ เล่ม
 - ๑.๑๒) แบบรับรองลักษณะการเผยแพร่ กรณีศึกษา/งานแปล/ตำรา/หนังสือ จำนวน ๑ ฉบับ
 - ๑.๑๓) แบบเสนอรายชื่อข้อมูลผู้ทรงคุณวุฒิ (peer reviewer) จากสาขาเพื่อทำหน้าที่ประเมินคุณภาพต้นฉบับผลงานทางวิชาการ จำนวน ๑ ฉบับ
- หมายเหตุ ก) สามารถดาวน์โหลดแบบฟอร์มที่เกี่ยวข้องได้ที่เว็บไซต์คณะ <https://bala.rmutl.ac.th/page/academic-position>
ข) สามารถสืบค้นรายชื่อผู้ทรงคุณวุฒิ (peer reviewer)/อนุกรรมการประเมินผลการสอน จากบัญชีรายชื่อเว็บไซต์คณะ https://bala.rmutl.ac.th/bala_system/user/login.php?from=peer_reviewer
ค) รอบของการเสนอรายชื่อผู้ทรงคุณวุฒิ (รายใหม่) ปีการศึกษาละ ๒ ครั้ง ๑) ภาคการศึกษาที่ ๑ เดือนมิถุนายน ๒) ภาคการศึกษาที่ ๒ เดือนพฤศจิกายน




ก)



ข)

← → C bala.rmutl.ac.th/bala_system/user/login.php?from=peer_reviewer



ระบบบริหารทรัพยากรบุคคล

ชื่อผู้ใช้งาน

รหัสผ่าน

สายวิชาการ/สายสนับสนุน

เลือกประเภทผู้ใช้งาน

สายวิชาการ/สายสนับสนุน

หัวหน้าสาขา

หัวหน้าหลักสูตร

รองฝ่ายวิชาการ

รองฝ่ายบริหาร

รองคณบดี/เขตพื้นที่

ผู้ดูแลระบบ

ชื่อผู้ใช้งาน : เลขประจำตัวประชาชน

รหัสผ่าน : ๑๒๓๔๕๖๗๘

เลือกประเภทผู้ใช้งาน : สายวิชาการ/สายสนับสนุน

เข้าสู่ระบบ