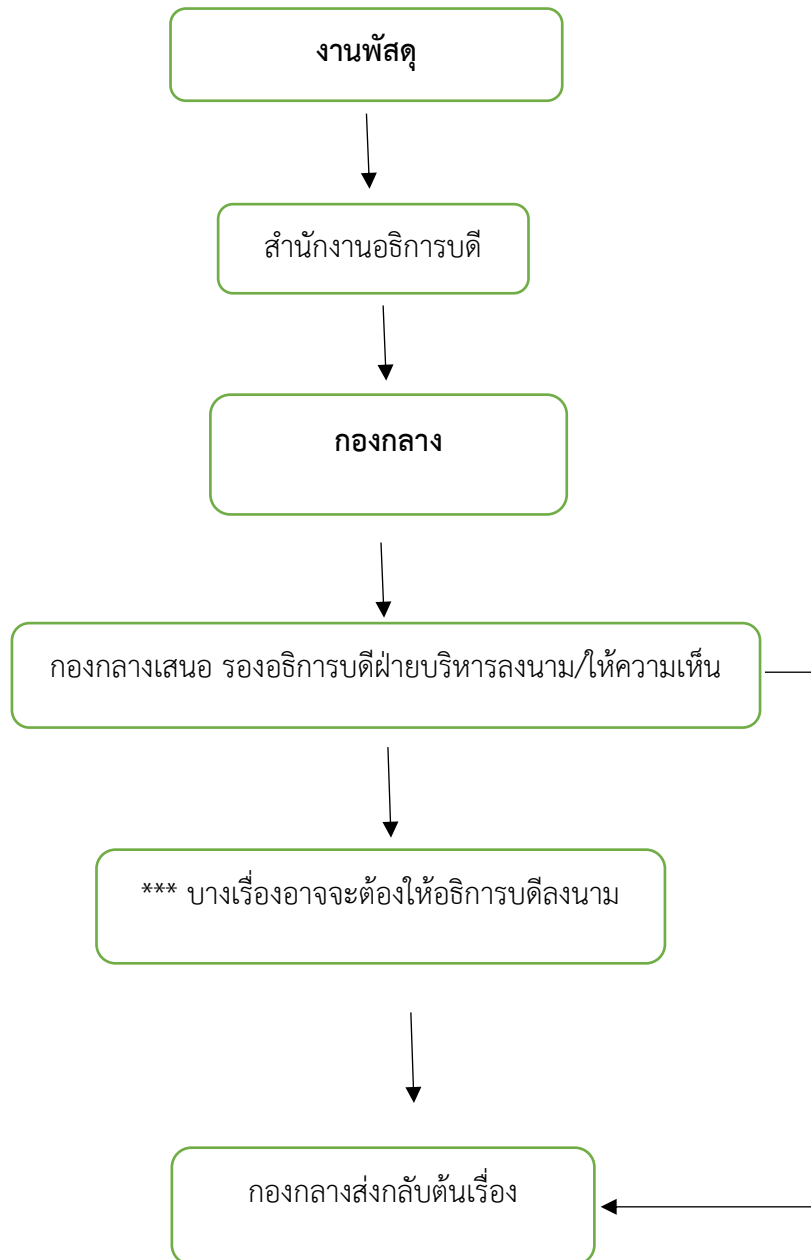


ขั้นตอนการปฏิบัติงาน TOR พัสตุ/ครุภัณฑ์



เรื่องเดินทางไปต่างประเทศของบุคลากรส่งยังคณะต้นสังกัด



คณะส่งเสนอต่อ กองบริหารงานบุคคล



กองบริหารงานบุคคลทำหนังสือขออนุมัติ



เสนอ กองกลาง



กองกลางเสนอ รองอธิการบดีฝ่ายบริหาร



*** บางเรื่องอาจจะต้องผ่านความเห็น
ของรองอธิการบดีฝ่ายต่างๆ



เสนอ อธิการบดี อนุมัติ

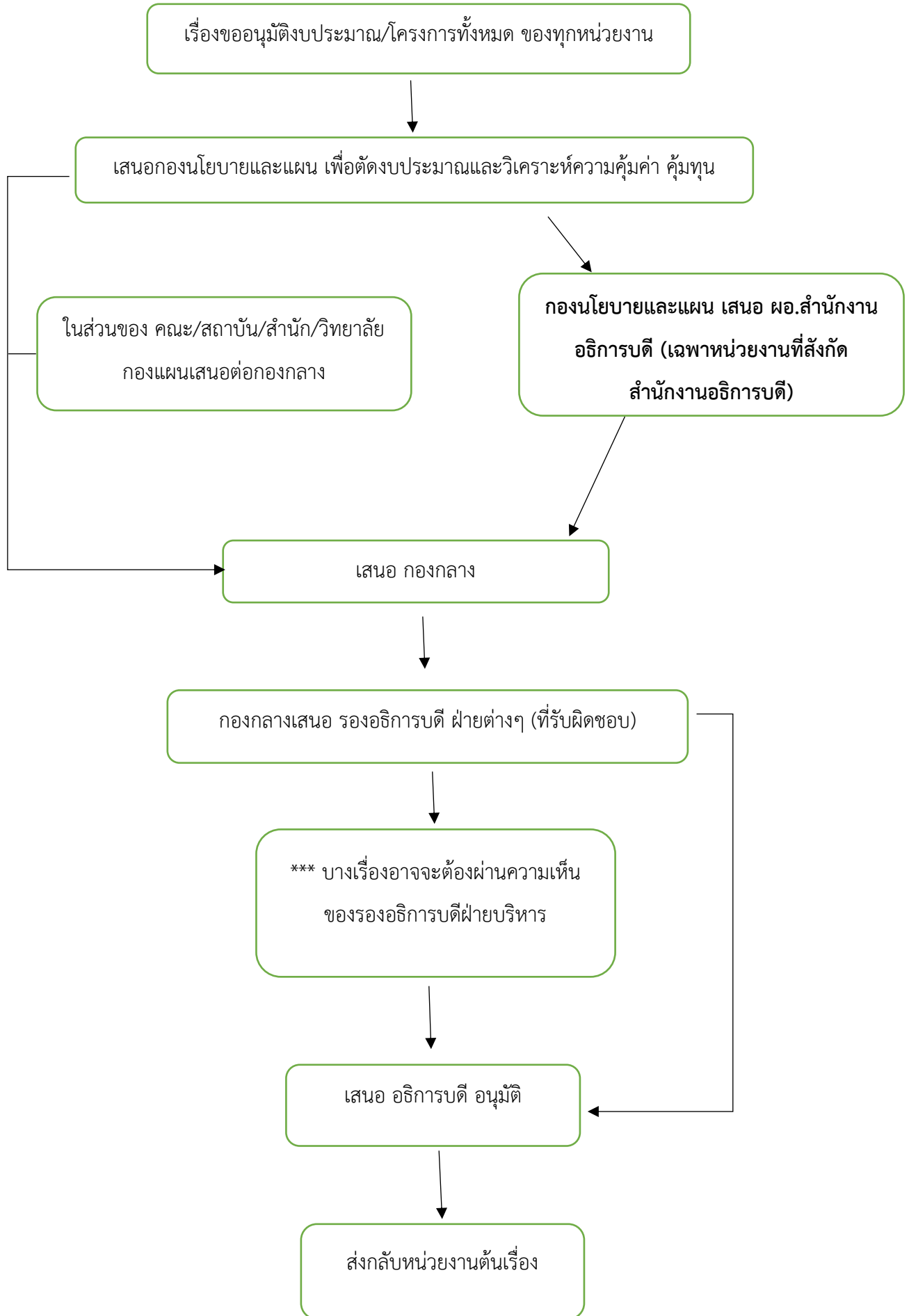


กองกลางส่งกลับคณะ



***ทุกเรื่องรบกวนผ่านระบบ E-office ค่ะ

ขั้นตอนการปฏิบัติงาน



***ทุกเรื่องรบกวนผ่านระบบ E-office ค่ะ