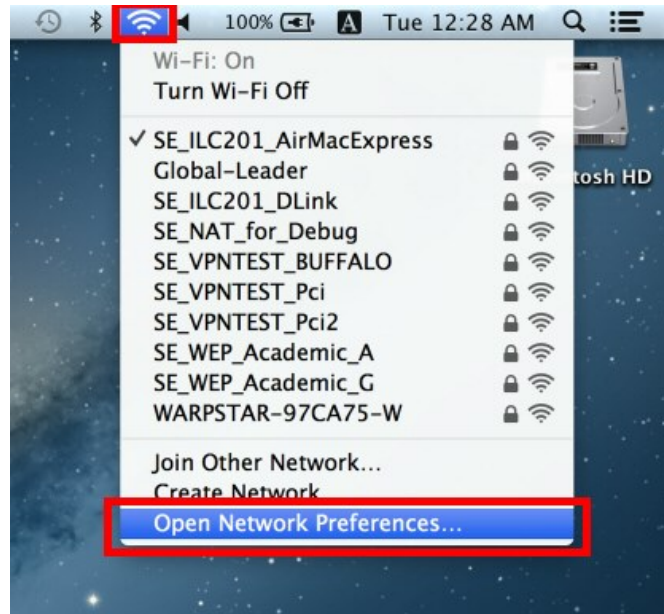


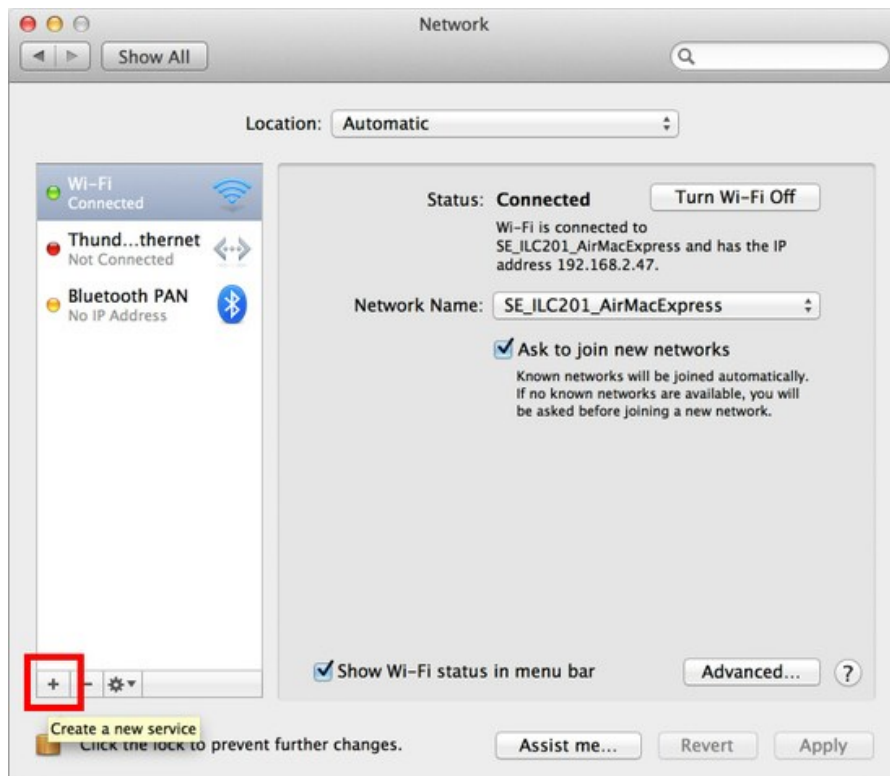
คู่มือการเข้าใช้งาน VPN สำหรับ Mac OSX

1. การกำหนดค่า VPN เริ่มต้น (ทำเพียงครั้งแรกรั้งเดียว)

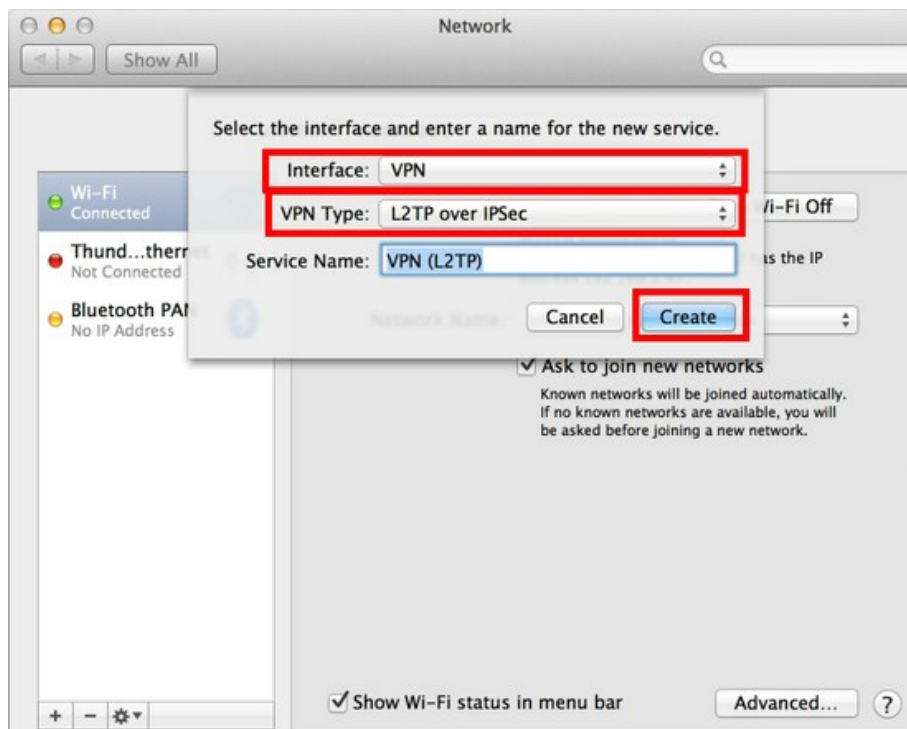
คลิกที่ไอคอนเครือข่ายทางด้านขวามือบนหน้าจอ Mac คลิก "Open Network Preferences..."



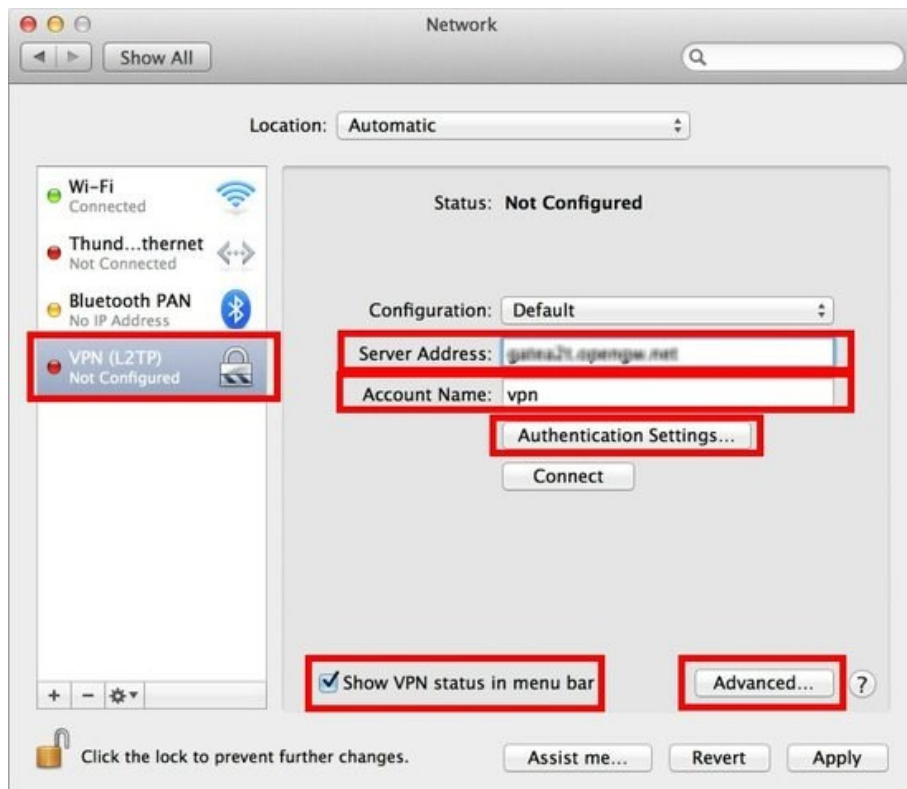
คลิกที่ปุ่ม "+" บนหน้าจอการตั้งค่าเครือข่าย



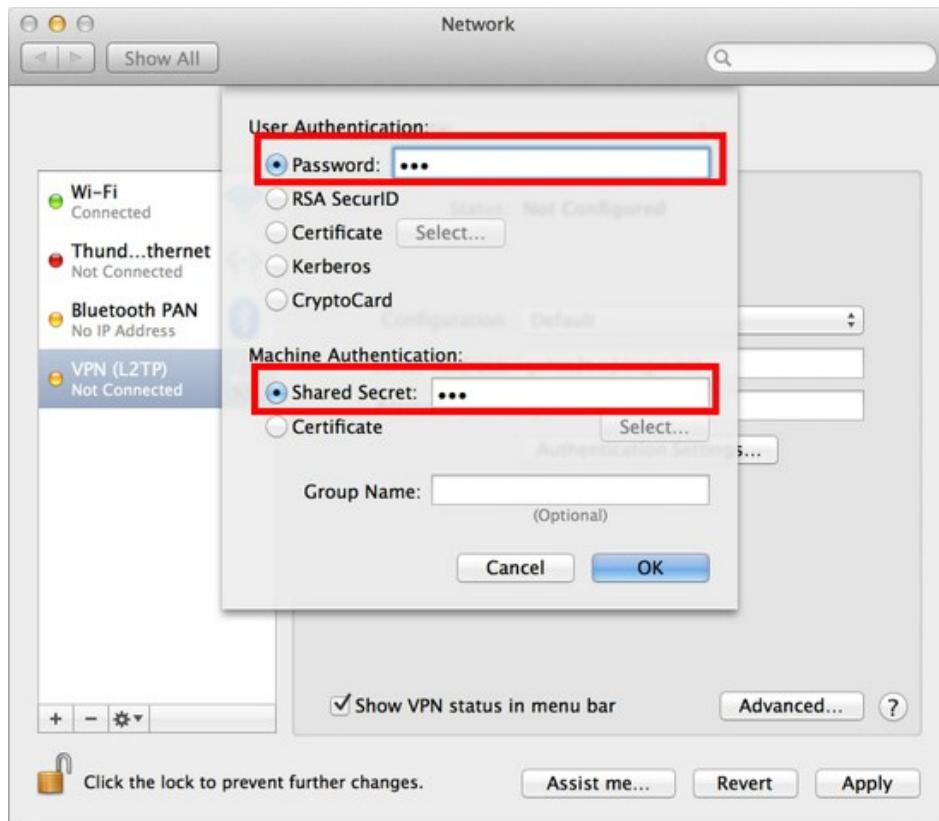
ตรงช่อง Interface เลือก "VPN" ช่อง VPN Type เลือก "L2TP over IPSec" และคลิกที่ปุ่ม "Create"



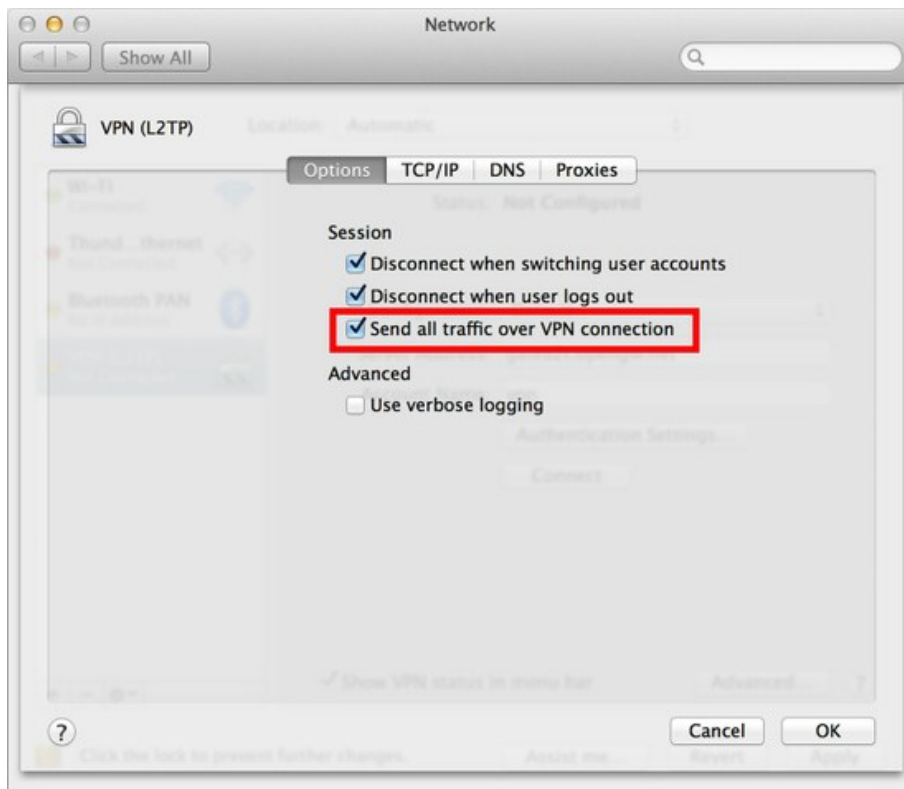
เลือกที่ชื่อ VPN ที่เราสร้างไว้ ติจาง Server Address ให้ใส่เป็น "vpn.rmutil.ac.th" Account Name ใส่เป็น "ชื่อผู้ใช้ของตัวเอง" จากนั้นคลิก "Authentication Settings..."



ตรงช่อง Password ให้ **รหัสผ่านของตัวเอง** ลงไป จากนั้นตรงช่อง Shared Secret ให้ **“vpn”** แล้วคลิก OK



เมื่อคลิก OK เสร็จแล้ว จะกลับมาหน้าก่อนหน้า ให้เช็ค "Show VPN status in menu bar" และคลิกที่ "Advanced..." ตรงหน้า Advanced settings ให้เช็ค "Send all traffic over VPN connection" และคลิก "OK"



2. การเชื่อมต่อไปยังเซิร์ฟเวอร์ VPN

คุณสามารถเริ่มต้นการเชื่อมต่อ VPN ใหม่โดยคลิกที่ปุ่ม "Connect" ในเวลาใดก็ได้ นอกจากนี้คุณยังสามารถเริ่มต้นการเชื่อมต่อ VPN โดยคลิกที่ไอคอน VPN บนแถบเมนู

หลังจากที่เชื่อมต่อ VPN เสร็จแล้ว "Status" จะเป็น "Connected" ก็สามารถใช้งาน VPN ได้เลย

