

คู่มือ การใช้งาน

Open Vpn

สำหรับ

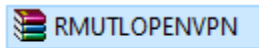
windows 10/11



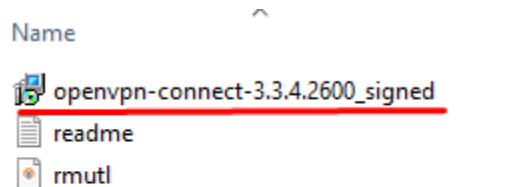
 Windows 11

 Windows 10

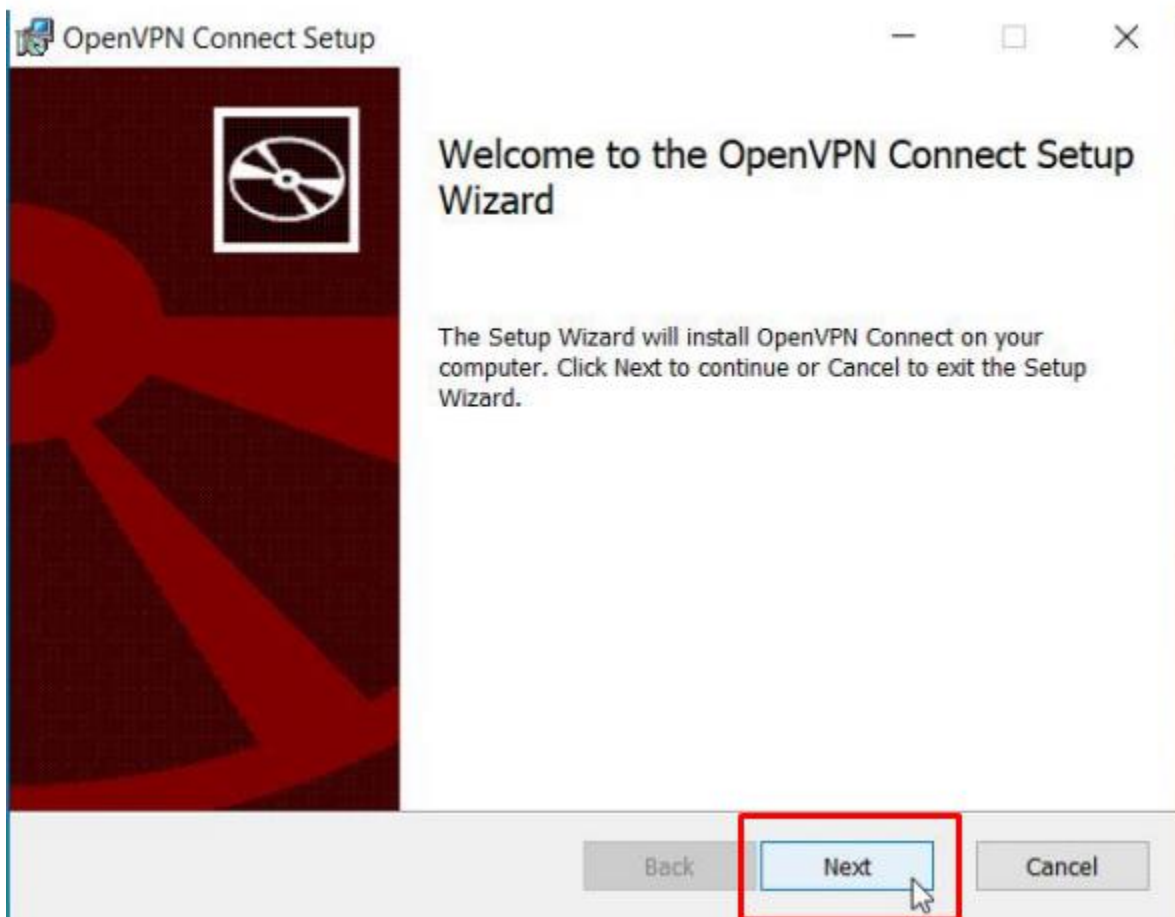
1. ดาวน์โหลดไฟล์ <https://noc.rmutl.ac.th/main/wp-content/uploads/2022/01/RMUTLOPENVPN.zip>



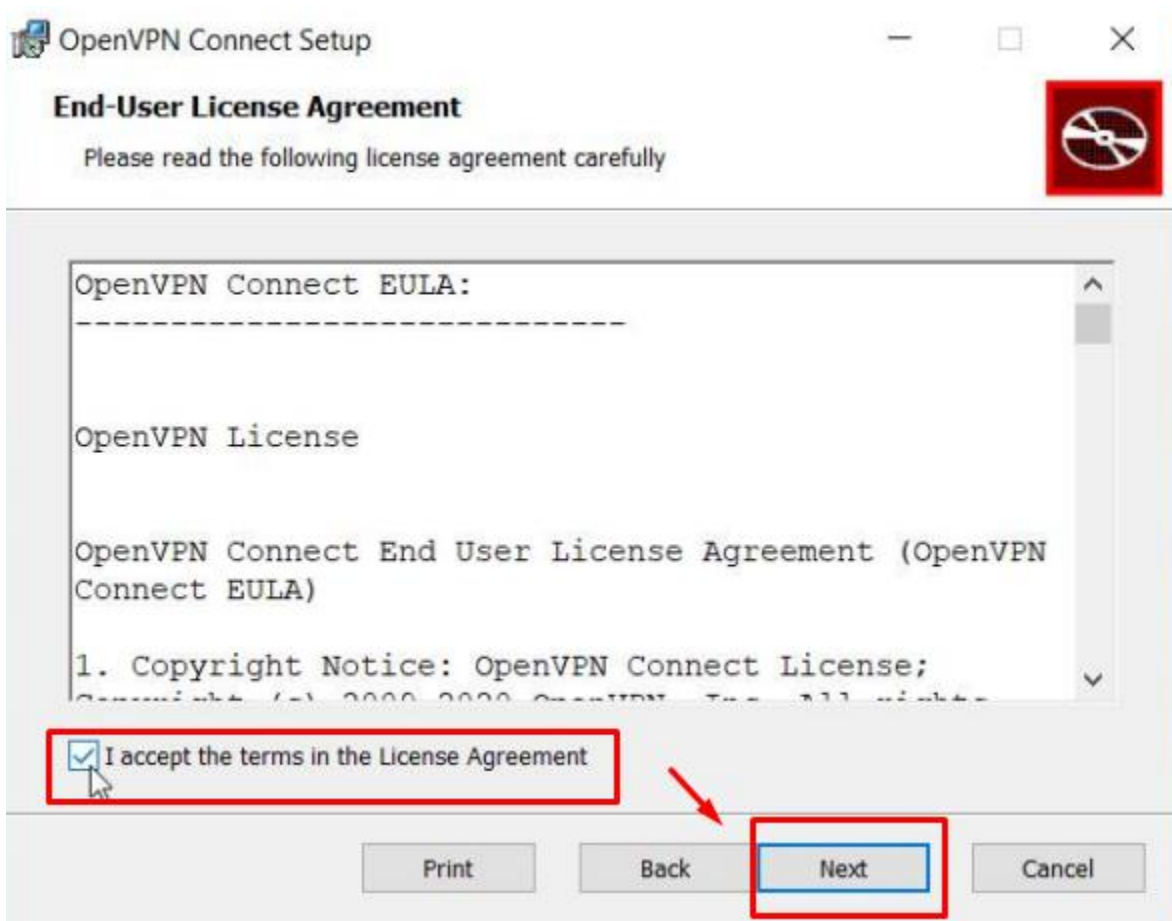
2. ให้ทำการแยกไฟล์ ที่ดาวโหลดมา และทำการดับเบิ้ลคลิกที่ ไฟล์ openvpn-connect-3.3.4.2600_signed เพื่อทำการติดตั้งโปรแกรม



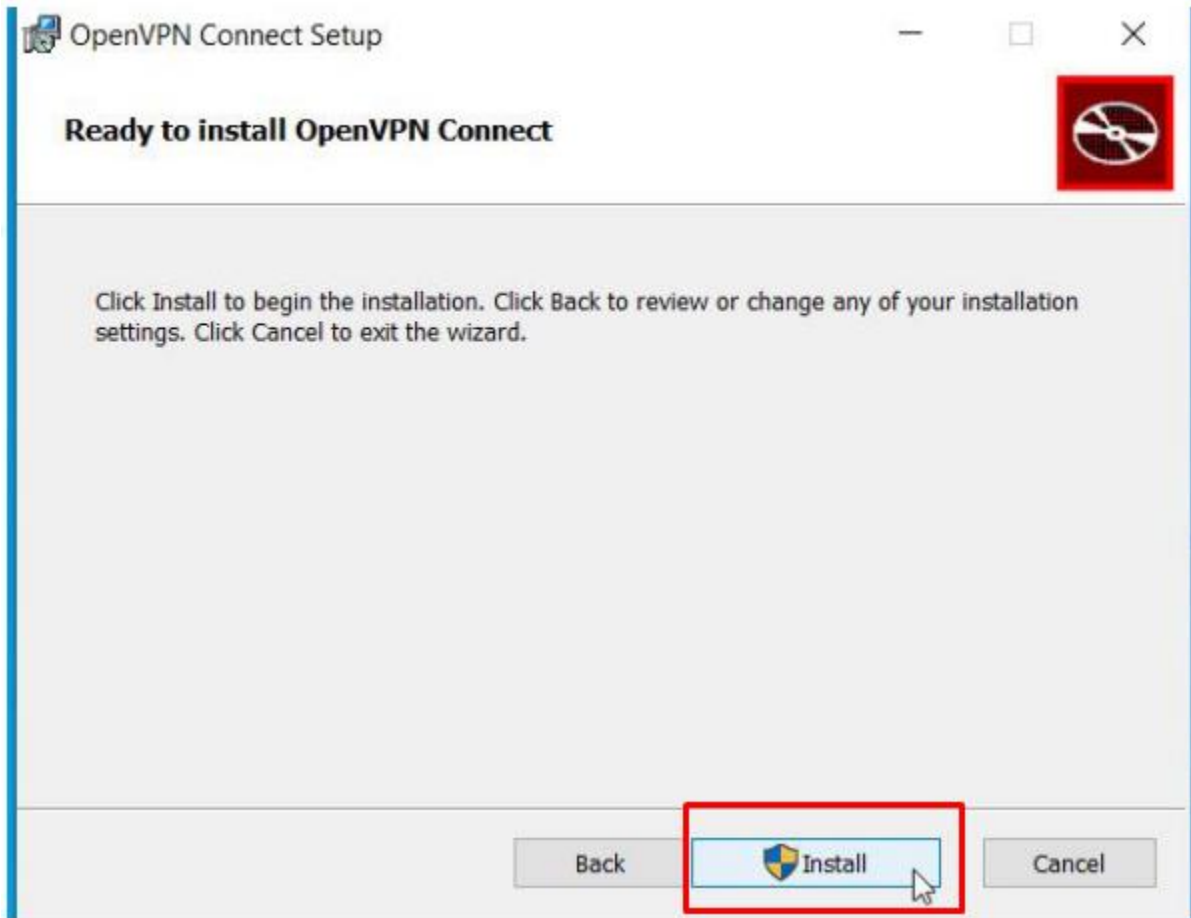
3. หน้าต่างแรกในการติดตั้งโปรแกรม ให้กดปุ่ม Next



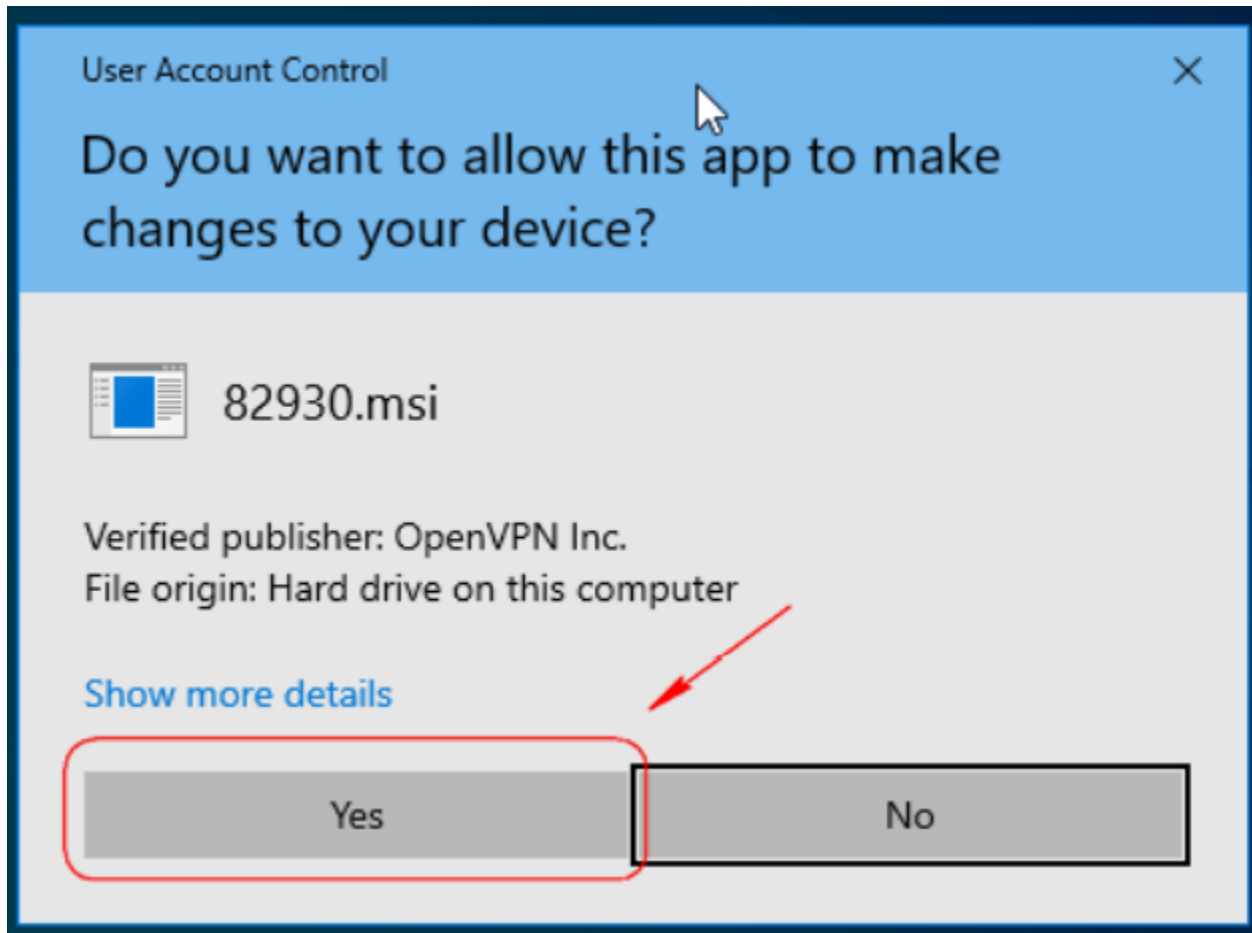
4.กดเลือก I accept the terms in the license Agreement. แล้วกด Next



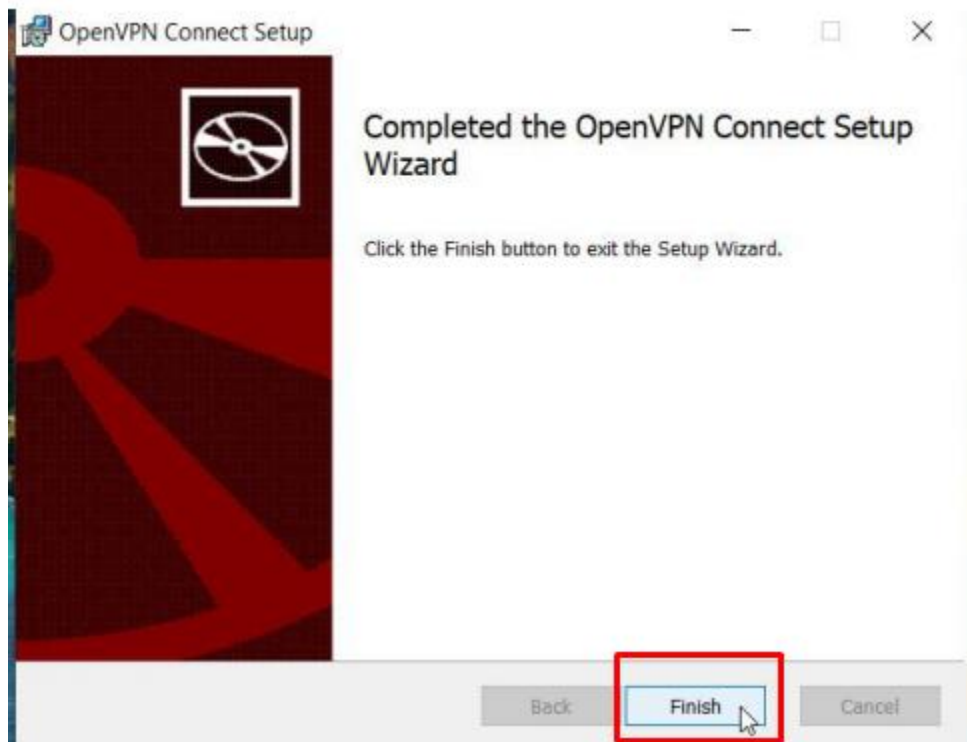
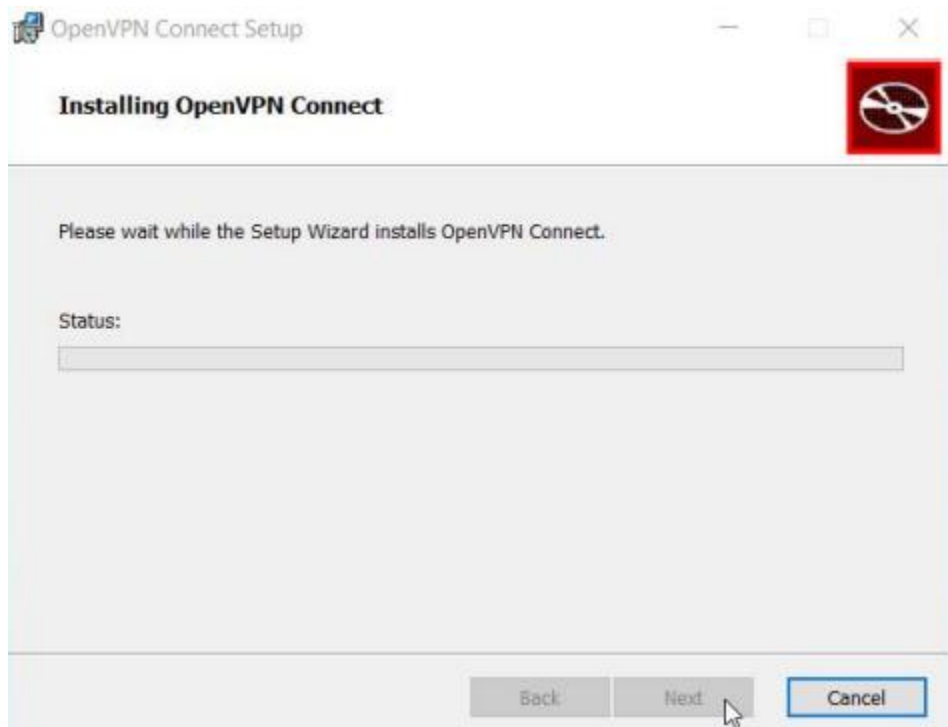
5. กดปุ่ม Install



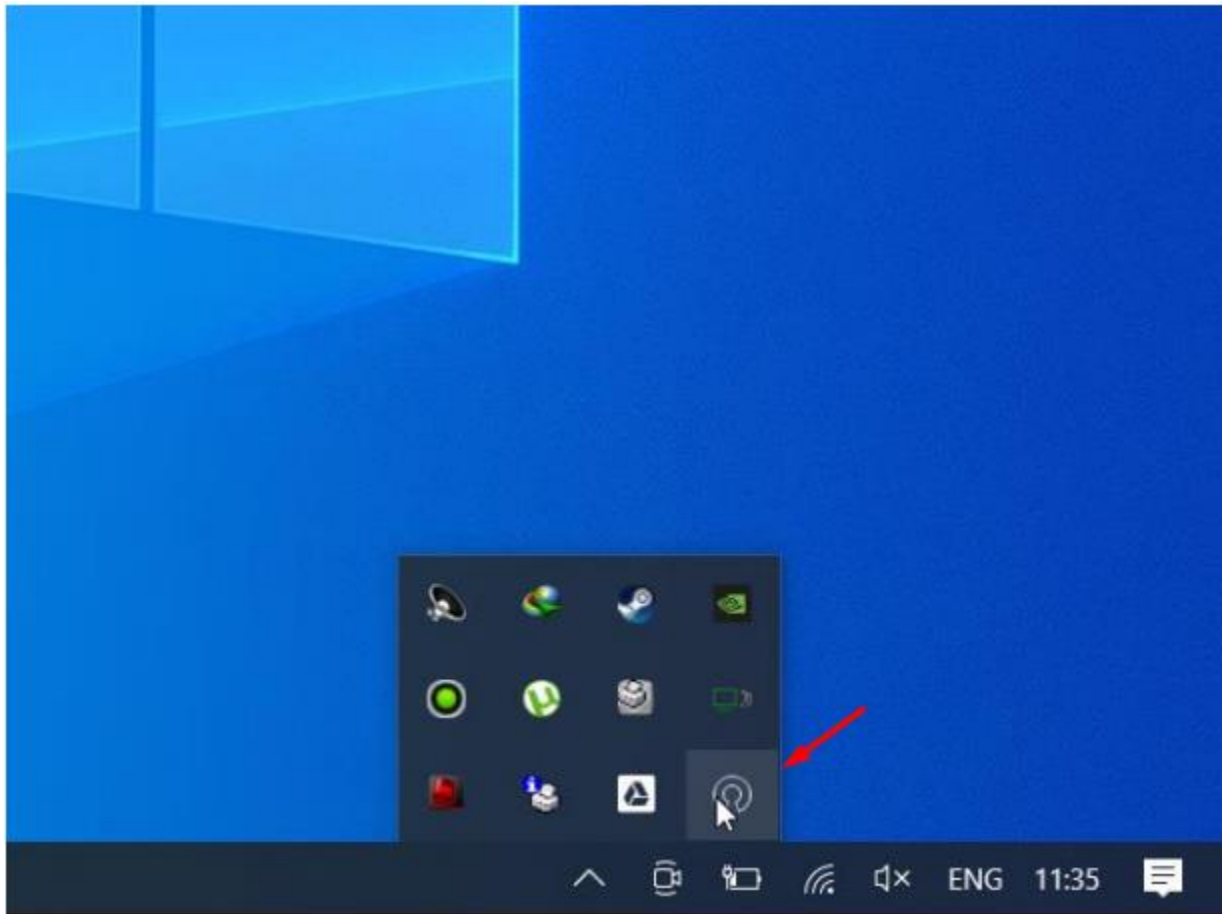
6. กดปุ่ม Yes



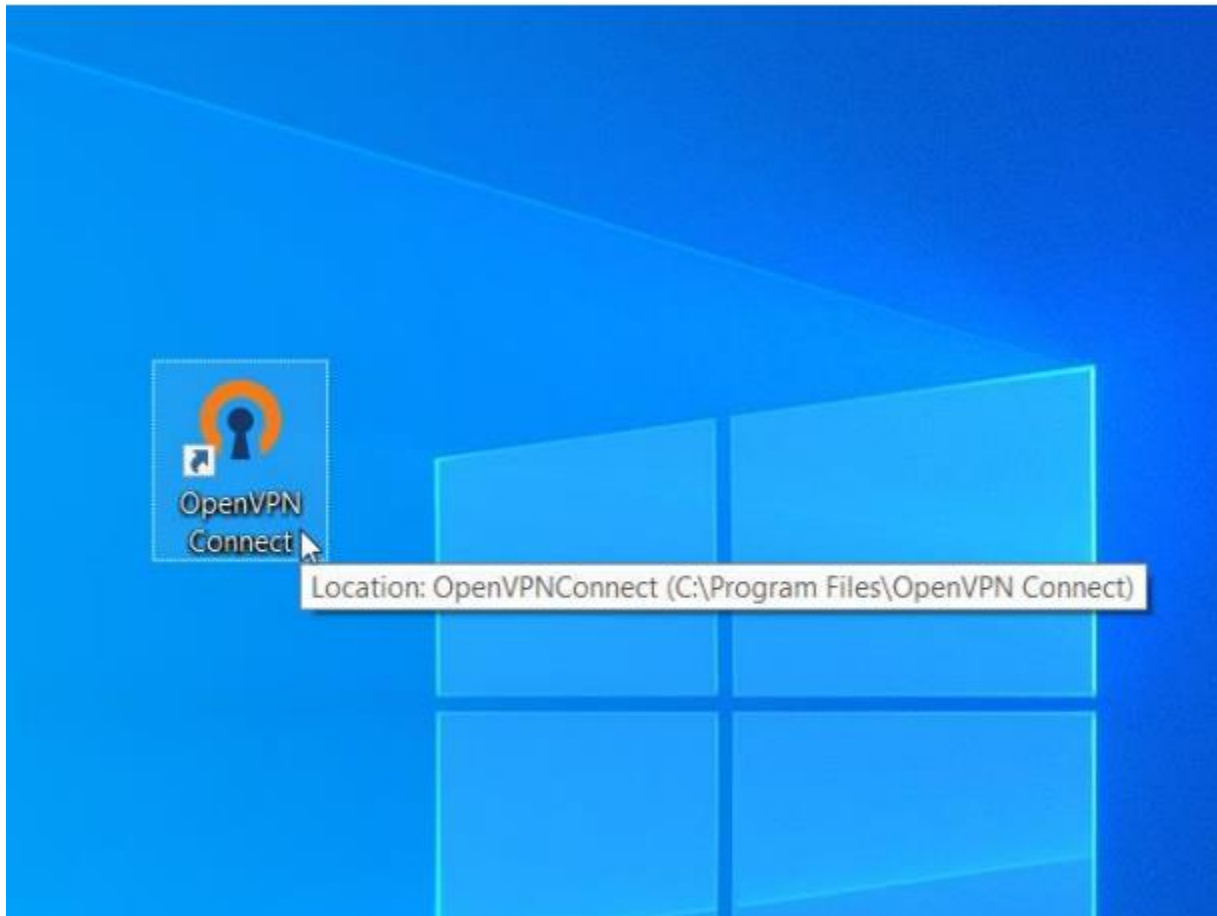
7.รอให้กดติดตั้งจนเสร็จ จากนั้นกด Finish



8. สิ่งแรกที่มุมขวาล่างจะมี icon แสดงสถานะการทำงานของโปรแกรม Open VPN

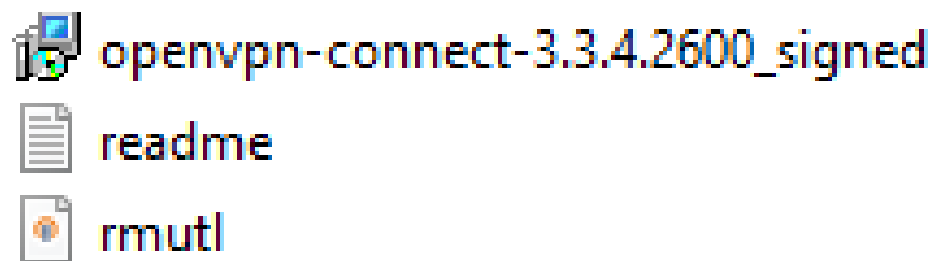


9. ในกรณีที่เปิดเครื่องใหม่แล้วต้องการใช้งาน VPN ให้เปิดโปรแกรม Open VPN connect

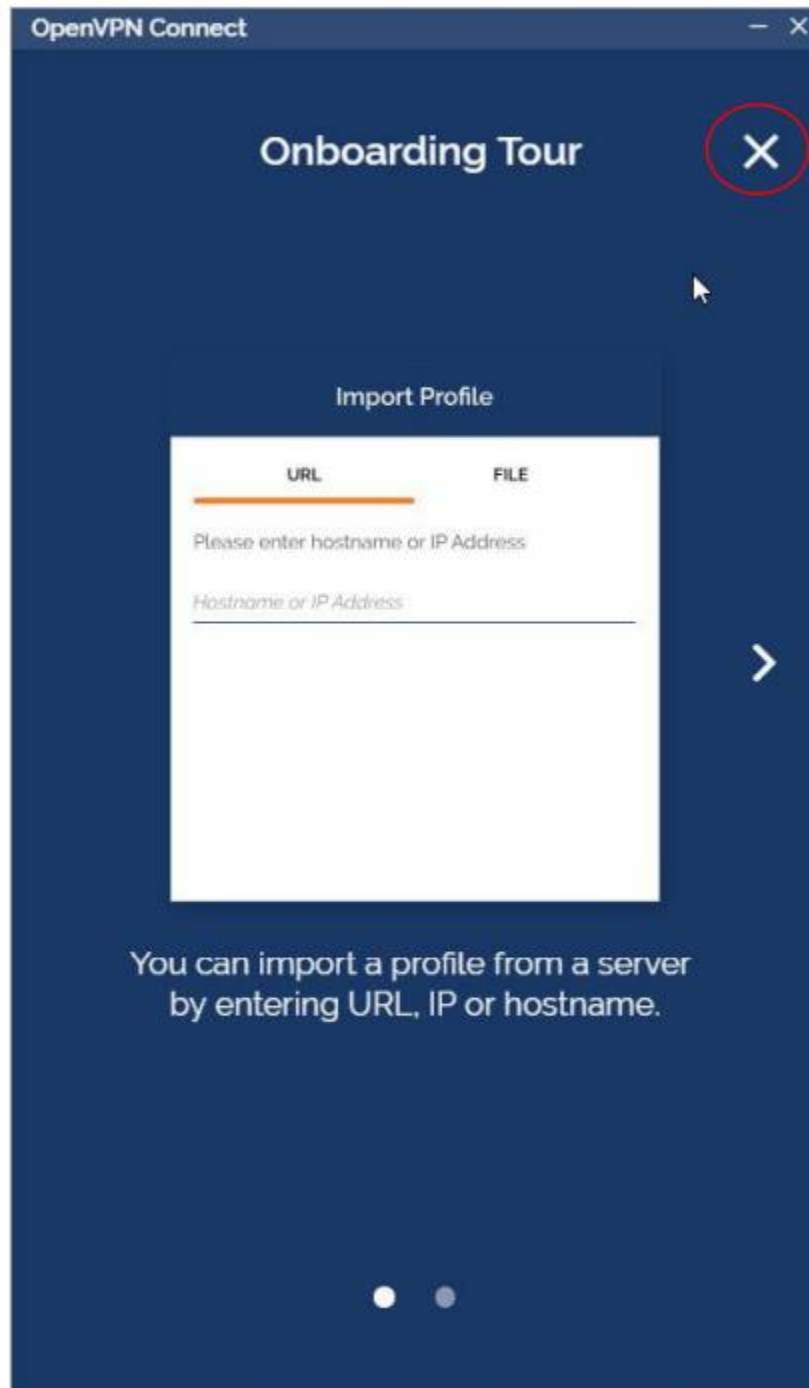


คู่มือติดตั้งไฟล์ rmutl.ovpn

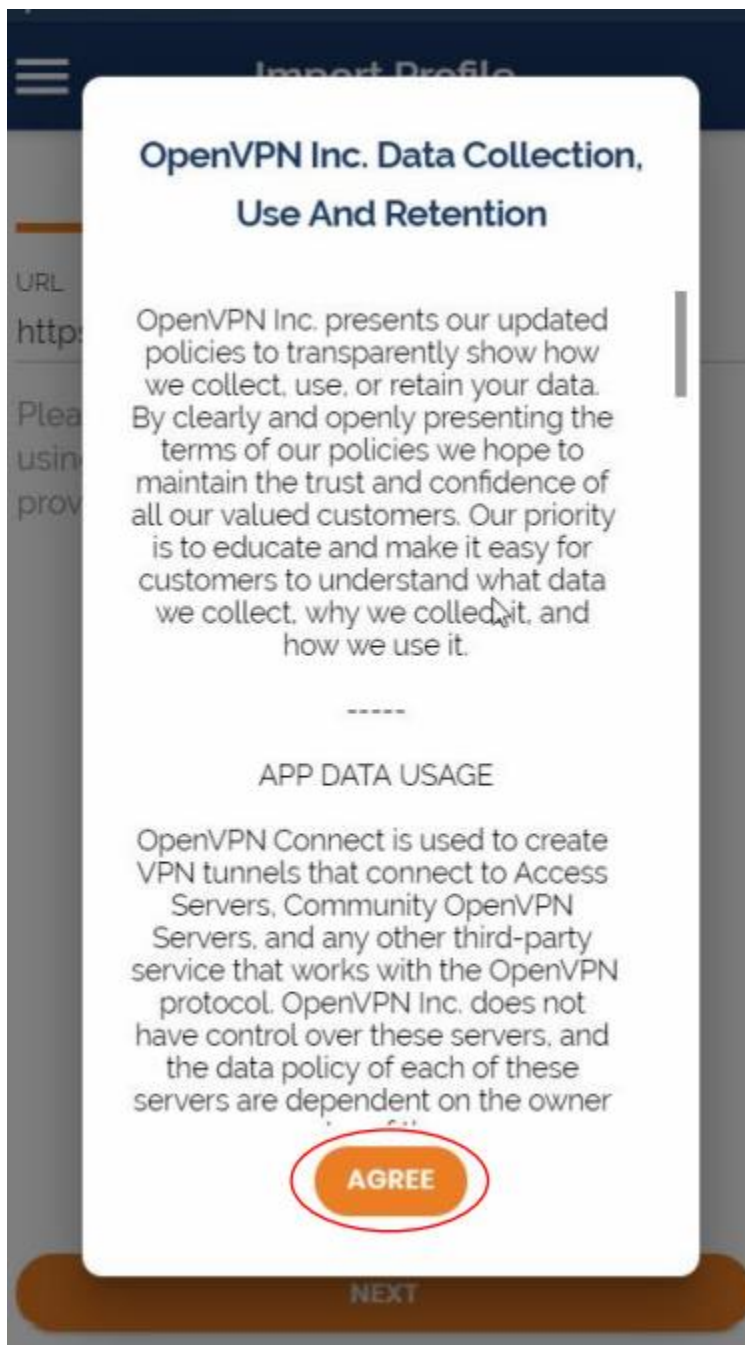
1. จากไฟล์ที่ ดาวโหลดมา <https://noc.rmutl.ac.th/main/wp-content/uploads/2022/01/RMUTLOPENVPN.zip>
2. ดับเบิ้ลคลิกไฟล์ rmutl.ovpn เพื่อทำการ นำเข้า การตั้งค่า openvpn ของมหาวิทยาลัย ฯ



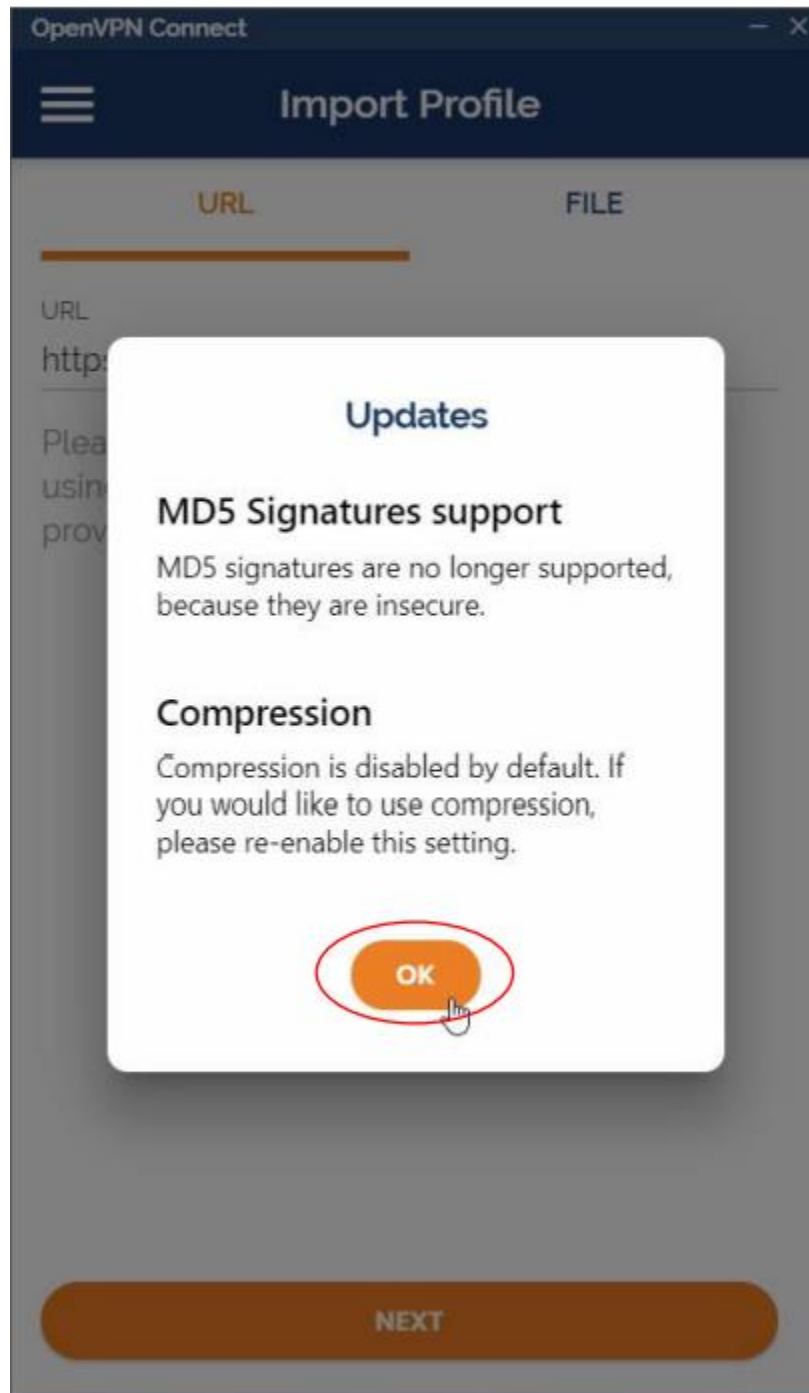
3.โปรแกรมจะแสดงแนะนำการทำงาน ให้กดที่เครื่องหมาย X



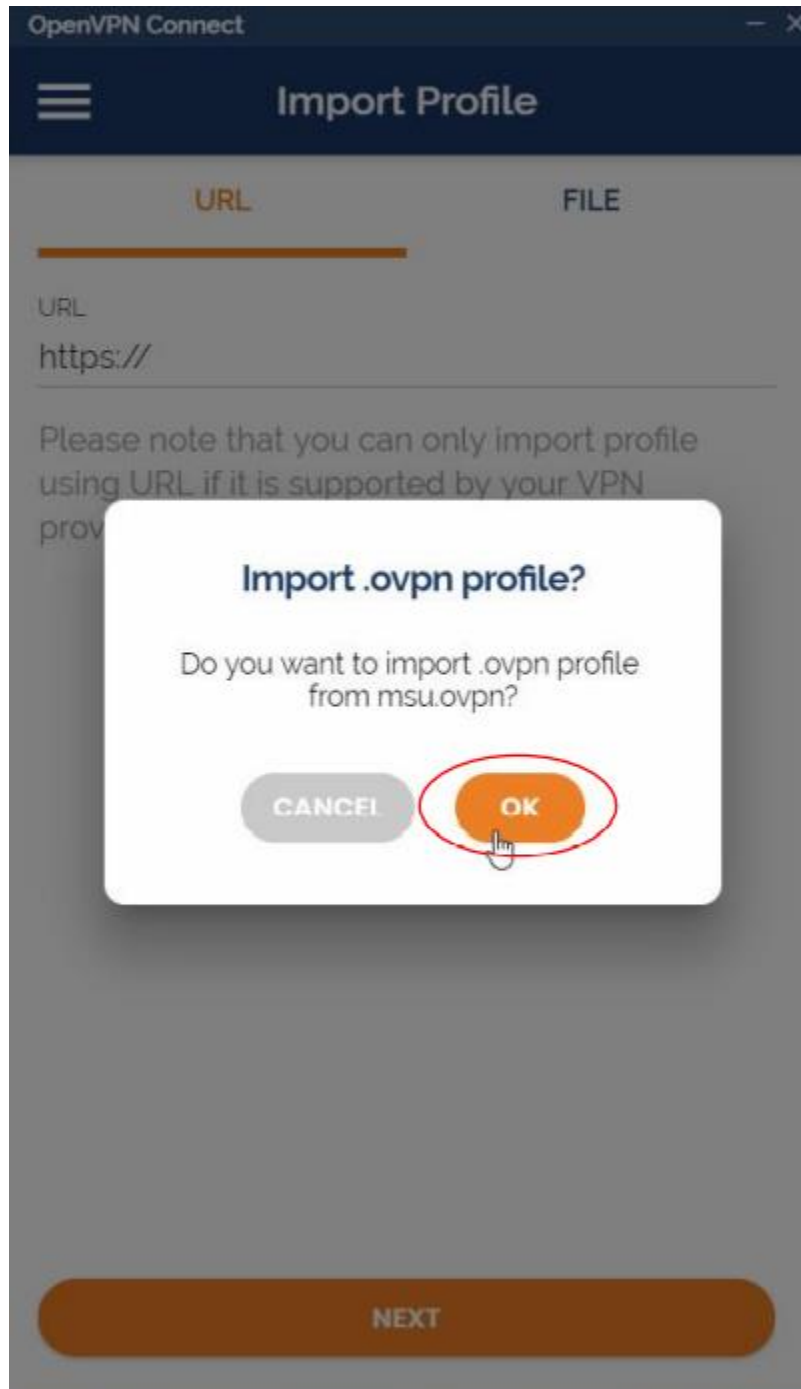
4. จากนั้นกดปุ่ม AGREE



5.กดปุ่ม OK



6.โปรแกรมถามว่าจะ Import profile หรือไม่ ให้กด OK



7. ให้ทำการ กรอก username และ password ของ RMUTLACCOUNT

โดยไม่ต้องเติม @rmutl.ac.th / @live.rmutl.ac.th ให้ทำการเลือกที่ Save password ให้โปรแกรมจำตลอดไป

กรอก Private Key Password : rmutlvpn (ตัวเล็กทั้งหมด) ให้ทำการเลือก Save Private Key Password ให้โปรแกรมจำตลอดไป

OpenVPN Connect

Imported Profile

Profile Name
vpn.rmutl.ac.th [rmutl]

Server Hostname (locked)
vpn.rmutl.ac.th

Username
username **ไม่ต้องกรอก**
@rmutl.ac.th
@live.rmutl.ac.th

Save password

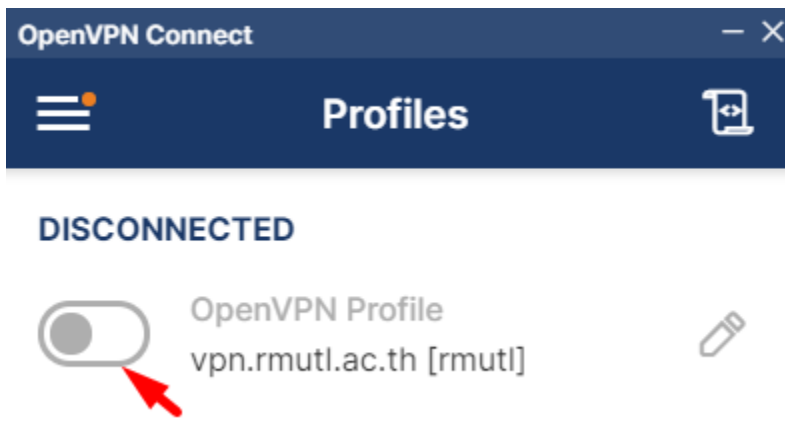
Password
password **กรอกกรหัสผ่าน**

Save Private Key Password

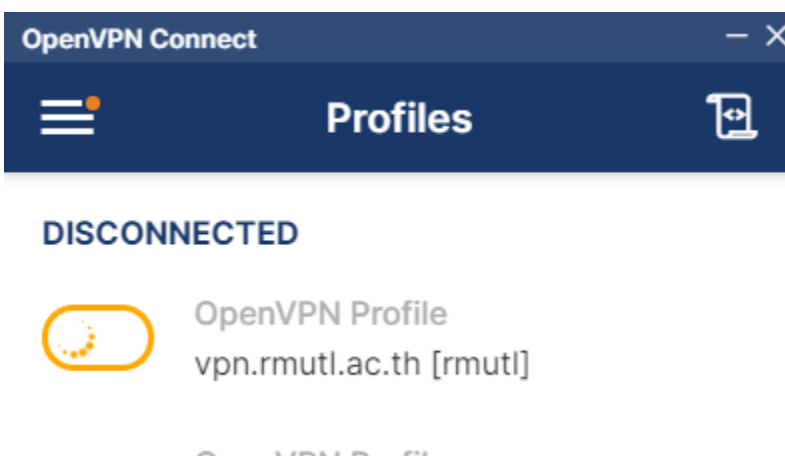
Private Key Password
rmutlvpn **ให้กรอก rmutlvpn**

PROFILES **CONNECT**

8. แสดงหน้าต่าง เริ่มใช้งาน โดนกดที่สัญลักษณ์ เชื่อมต่อ



9. โปรแกรมกำลังเชื่อมต่อ VPN มายัง มหาวิทยาลัย ฯ



10 .หากกรอกข้อมูล Username , Password ถูกต้องก็จะแสดงหน้าต่างนี้และเมื่อเลิกใช้งานให้สไลด์ปุ่มกลับไปทางซ้าย

