

โครงการ

ครุภัณฑ์ประกอบอาคารเรียนรวมคณะวิศวกรรมศาสตร์ ตำบลช้างเผือก อำเภอเมืองเชียงใหม่ จังหวัดเชียงใหม่ จำนวน 1 ชุด

สถานที่

มหาวิทยาลัยเทคโนโลยีราชมงคลล้านนา



กองพัฒนาอาคารสถานที่
สำนักงานอธิการบดี

โครงการ

อาคารวิศวกรรมไฟฟ้า 7 ชั้น

สถานที่
วิทยาลัยเทคโนโลยีราชมงคลล้านนา
ดอยสะเก็ด

อธิการบดี

รศ.ดร.นันทพร สงคณาพิทักษ์

รองอธิการบดี

ผู้ช่วยอธิการบดี

ผู้อำนวยการกองพัฒนาอาคารสถานที่

ชาคริต ชูผลยากร

สถาปนิก

วิศวกรโครงสร้าง

วิศวกรไฟฟ้า

ศาสตราจารย์

วิศวกรสุขาภิบาล

วิศวกรเครื่องกล

เขียนแบบ

แบบแสดง

แปลนระบบปรับอากาศชั้นที่ 5

แบบเลขที่ :

FILE : 01/02/2554

วันที่ : 01/02/2554

มาตราส่วน 1 : 125

แบบ ME-01

ตรวจ 1

รวมแผ่น

รายการแก้ไขแบบ

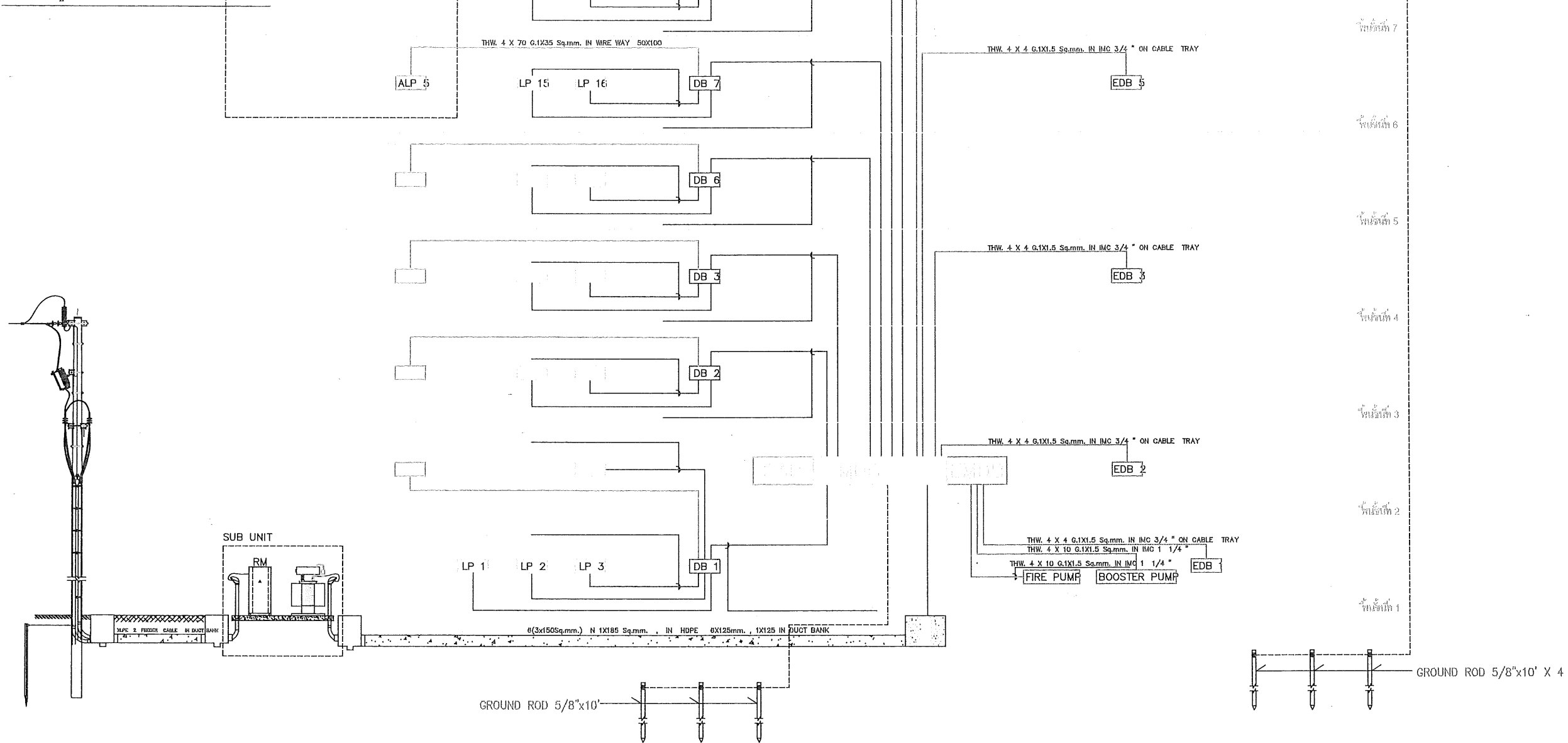
NOTE :

This drawing is the property of
All legal rights are reserved by
Any reproduction can be made solely by
written permission.

REMARK.

Do not measure distance on the drawing.
Actual length must be read from dimensions.

ติดตั้ง ALP-xx ใหม่



ELECTRICAL RISER DIAGRAM

PANEL LOAD SCHEDULE
PANEL NO : ALP 5 , 6
CONNECTED : DB 5 , 6

LOCATION : ELECTRICAL ROOM 1 / FLOOR 6 - 7
MOUNTING : SURFACE
CAPACITY : 36 cct IC =>

CIRCUIT NO.	DESCRIPTION	LOAD (VA)			BREAKER		CABLE (Sq.mm.)	TYPE	CONDUIT	CIRCUIT DAIGRAM	
		φA	φB	φC	POLE	AT					
1	AIRCONDITION CLASS ROOM 2 X 38,000 BTU AIR 1 – 2	4,100			3	40	4x10 G6	THW	EMT 1 1/4"	<div>φA φB φC</div> <div>MAIN MCCB 175 AT/250 AF 3P , IC => 10 kA</div> <div><div>1 2</div><div>3 4</div><div>5 6</div><div>7 8</div><div>9 10</div><div>11 12</div><div>13 14</div><div>15 16</div><div>17 18</div><div>19 20</div><div>21 22</div><div>23 24</div><div>25 26</div><div>27 28</div><div>29 30</div><div>31 32</div><div>33 34</div><div>35 36</div></div>	
3			4,100								
5				4,100							
7	AIRCONDITION CLASS ROOM 2 X 38,000 BTU AIR 1 – 2	4,100			3	40	4x10 G6	THW	EMT 1 1/4"		
9			4,100								
11				4,100							
13	AIRCONDITION CLASS ROOM 2 X 38,000 BTU AIR 1 – 2	3,650			3	40	4x10 G6	THW	EMT 1 1/4"		
15			3,650								
17				3,650							
19	AIRCONDITION CLASS ROOM 2 X 38,000 BTU AIR 1 – 2	3,650			3	40	4x10 G6	THW	EMT 1 1/4"		
21			3,650								
23				3,650							
25	AIRCONDITION CLASS ROOM 2 X 38,000 BTU AIR 1 – 2	3,650			3	40	4x10 G6	THW	EMT 1 1/4"		
27			3,650								
29				3,650							
31	SPARE	4,000			3	40					
33			4,000								
35				4,000							
2	AIRCONDITION CLASS ROOM 2 X 38,000 BTU AIR 1 – 2	4,100			3	40	4x10 G6	THW	EMT 1 1/4"		
4			4,100								
6				4,100							
8	AIRCONDITION CLASS ROOM 2 X 38,000 BTU AIR 1 – 2	4,100			3	40	4x10 G6	THW	EMT 1 1/4"		
10			4,100								
12				4,100							
14	AIRCONDITION CLASS ROOM 2 X 38,000 BTU AIR 1 – 2	3,650			3	40	4x10 G6	THW	EMT 1 1/4"		
16			3,650								
18				3,650							
20	AIRCONDITION CLASS ROOM 2 X 38,000 BTU AIR 1 – 2	3,650			3	40	4x10 G6	THW	EMT 1 1/4"		
22			3,650								
24				3,650							
26	AIRCONDITION CLASS ROOM 2 X 38,000 BTU AIR 1 – 2	3,650			3	40	4x10 G6	THW	EMT 1 1/4"		
28			3,650								
30				3,650							
32	SPARE	4,000			3	40					
34			4,000								
36				4,000							
VA / PHASE TOTAL		44,500	44,500	44,500	MAIN CIRCUIT BREAKER						
			133,500	VA	POLE	AT	AF				
DEMAND / PHASE TOTAL CONNECTED LOAD		33,375	33,375	33,375	3	175	250				
			100,125	VA	MAIN CABLE						
AMP. / PHASE TOTAL		151.70	151.70	151.70	CABLE	TYPE	CONDUIT				
			152.12	A	4x70 G35	THW	WIRE WAY 50X100				
					BRANCH CIRCUIT BREAKER IC 6 kA. At 230 V.						



กองพัฒนานโยบายวิชาการ
สำนักงานคณะกรรมการ

โครงการ
อาคารวิศวกรรมไฟฟ้า 7 ชั้น
สถานที่
วิทยาลัยเทคโนโลยีราชมงคลล้านนา
ดอยสะเก็ด
อธิการบดี
รศ.ดร.นันทพร สงคณาพิทักษ์

รองอธิการบดี

ผอ.ศูนย์การบริการ

ผู้อำนวยการกองพัฒนานโยบายวิชาการ
ชาศิริต ชูวัฒนากร

สถาปนิก

วิศวกรโครงสร้าง

วิศวกรไฟฟ้า

สารกร ปันตา

วิศวกรสุขาภิบาล

วิศวกรเครื่องกล

เขียนแบบ

แบบแสดง

แปลนระบบปรับอากาศชั้นที่ 5

แบบเลขที่ :

FILE :
วันที่ : 01/02/2554

มาตราส่วน 1 : 125
แบบ ME-02
ตรวจ 2
รวมแผ่น

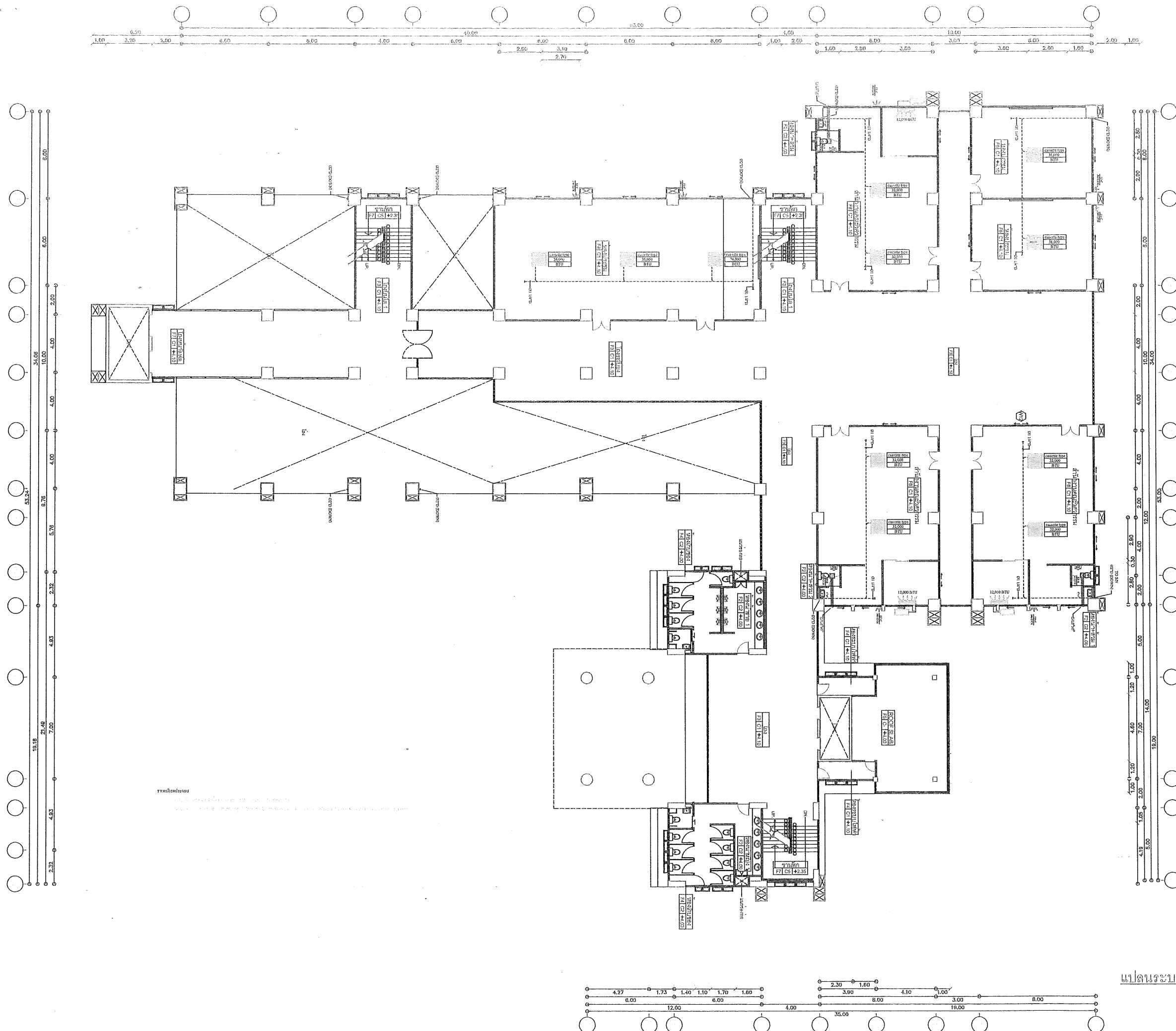
รายการแก้ไขแบบ

NOTE :
This drawing is the property of
All legal rights are reserved by
Any reproduction can be made solely by
written permission.

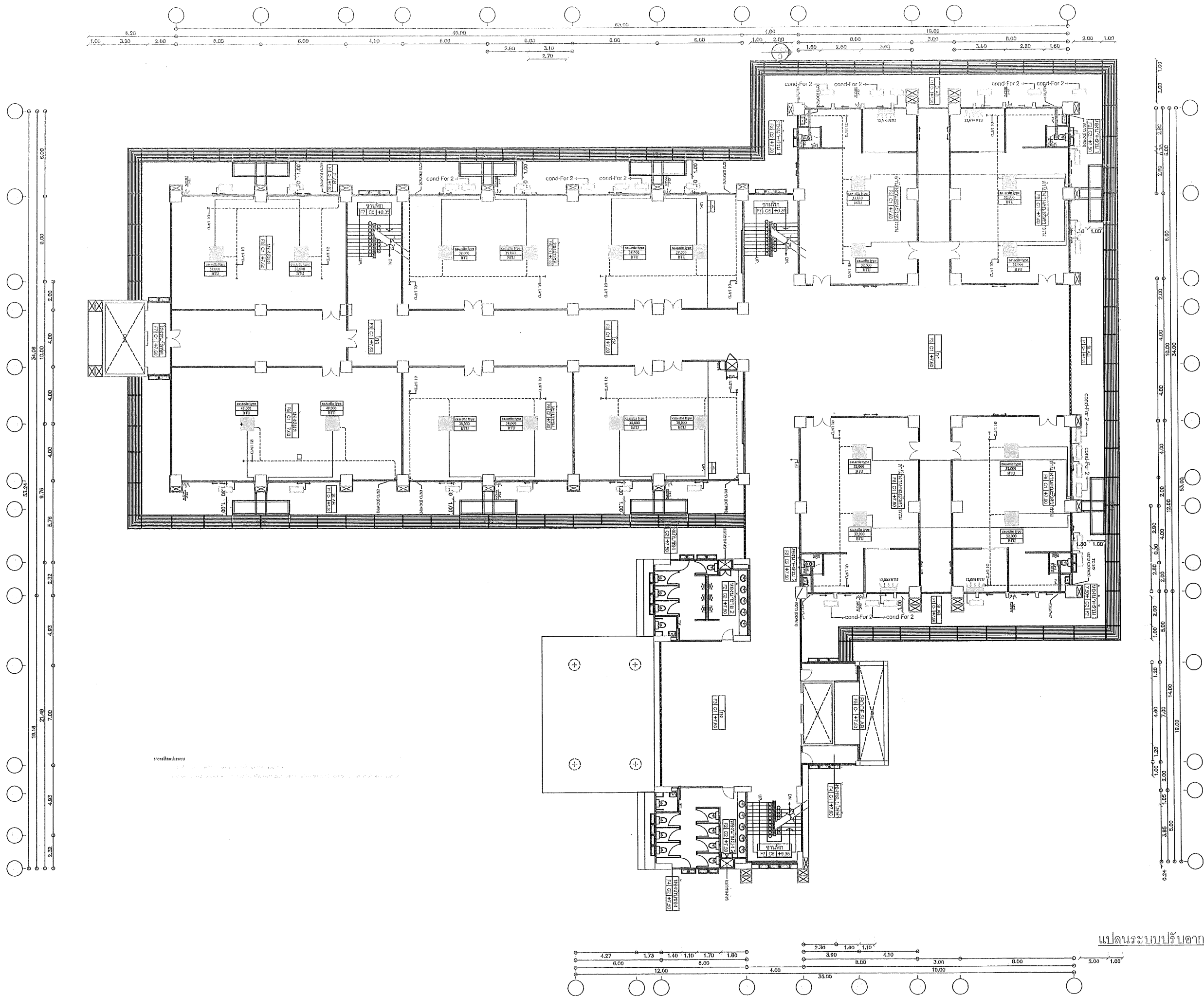
REMARK:
Do not measure distance on the drawing.
Actual length must be read from dimensions.



Do not measure distance on the drawing.
Actual length must be read from dimensions.



เปลี่ยนระบบปรับอากาศชั้นที่ 2



กองพัฒนาอาคารสถานที่
สำนักงานอธิการบดี

โครงการ
อาคารวิศวกรรมไฟฟ้า 7 ชั้น
สถานที่
วิทยาลัยเทคโนโลยีราชมงคลธัญบุรี
อำนวยการ
รศ.ดร.นันทพร สงคณาพิทักษ์

รองอธิการบดี

ผู้ช่วยอธิการบดี

ผู้อำนวยการกองพัฒนาอาคารสถานที่
ชาศิริท ขวัญยากร

สถาปนิก

วิศวกรโครงสร้าง

วิศวกรไฟฟ้า

ศาสตราจารย์

วิศวกรสุขาภิบาล

วิศวกรเครื่องกล

เขียนแบบ

แบบแสดง

แปลนระบบปรับอากาศชั้นที่ 3

แบบเลขที่ :

FILE :

วันที่ : 01/02/2554

มาตราส่วน 1 : 125

ตรวจ

แบบ

ME-04

แผ่นที่

4

รวมแผ่น

รายการแก้ไขแบบ

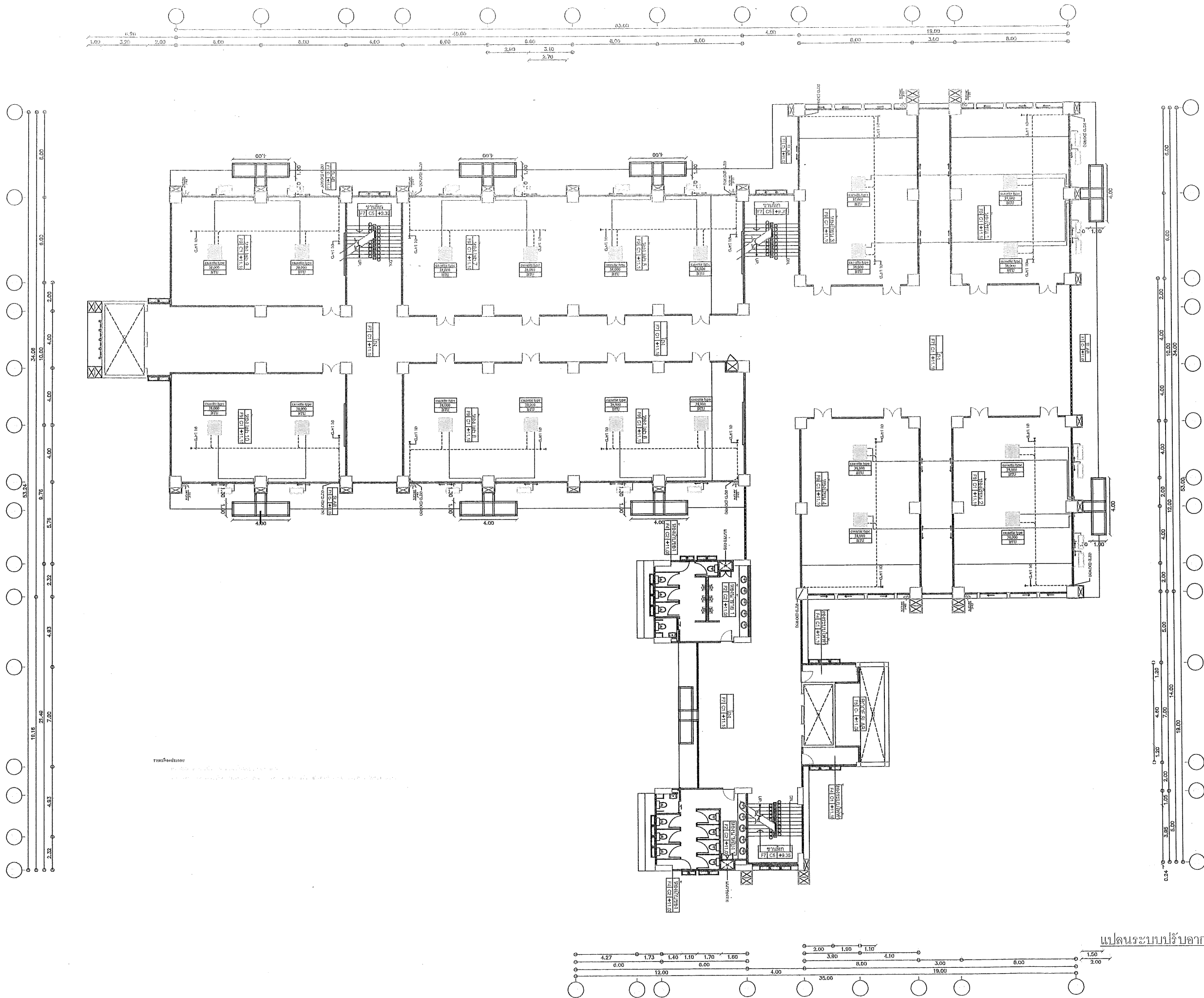
NOTE :

This drawing is the property of _____
All legal rights are reserved by _____
Any reproduction can be made solely by
written permission.

REMARK :

Do not measure distance on the drawing.
Actual length must be read from dimensions.

แปลนระบบปรับอากาศชั้นที่ 3



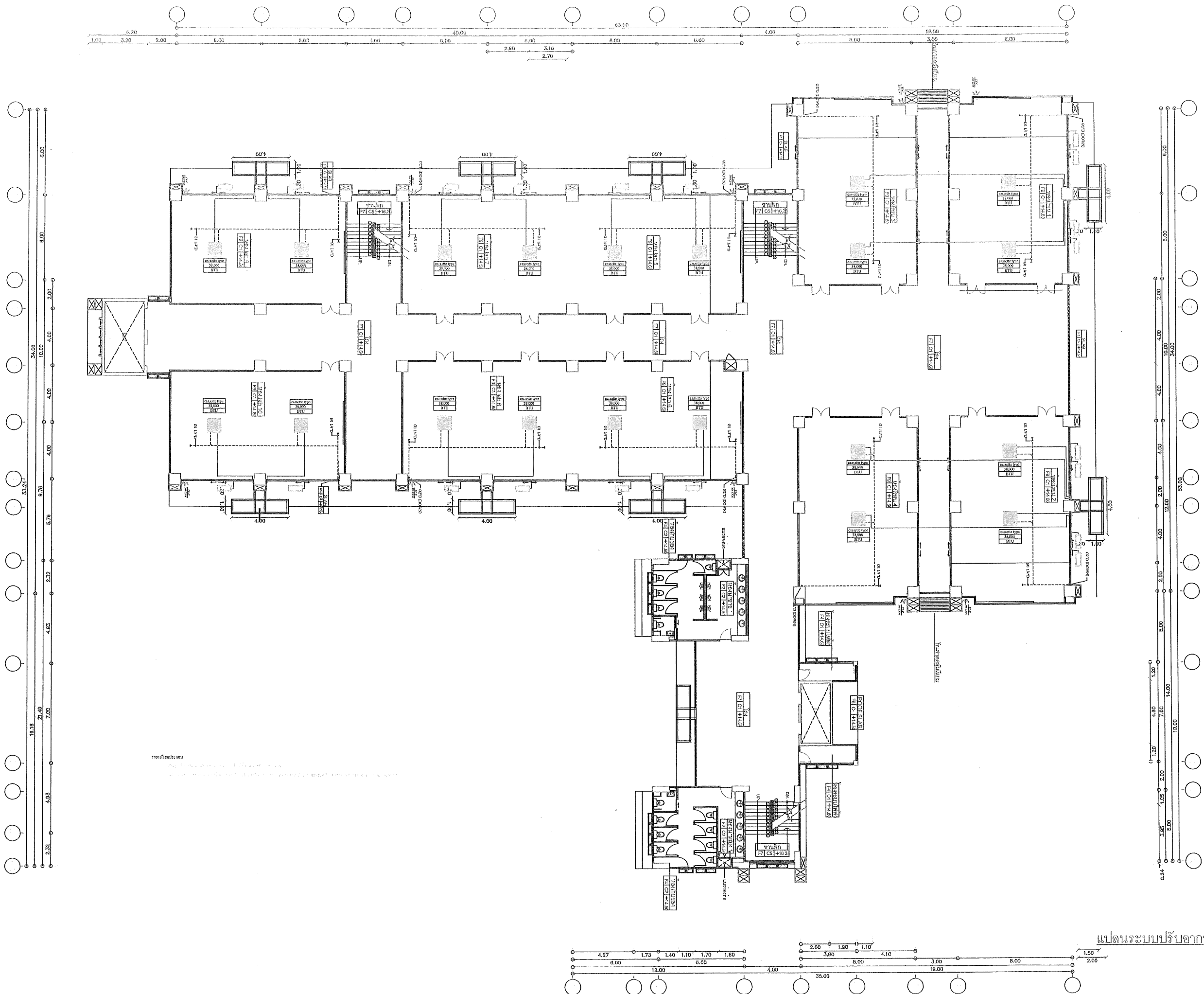
กองพัฒนาอาคารสถานที่
สำนักงานอธิการบดี

โครงการ	อาคารวิศวกรรมไฟฟ้า 7 ชั้น	
สถานที่	วิทยาลัยเทคโนโลยีราชมงคลล้านนา ดอยสะเก็ด	
อธิการบดี	รศ.ดร.นายทอง สงคณาพิทักษ์	
รองอธิการบดี		
ผู้ช่วยอธิการบดี		
ผู้อำนวยการกองพัฒนาอาคารสถานที่	ชาศิริต ขวัญยากร	
สถาปนิก		
วิศวกรโครงสร้าง		
วิศวกรไฟฟ้า		
ศาสตราจารย์		
วิศวกรสุขาภิบาล		
วิศวกรเครื่องกล		
เขียนแบบ		
แบบแสดง	แปลนระบบปรับอากาศชั้นที่ 4	
แบบเลขที่ :		
FILE :		
วันที่ :	01/02/2554	
มาตรฐาน 1 : 125	แบบ ME-05	แผ่นที่ 5
ตรวจ		รวมแผ่น
รายการแก้ไขแบบ		

NOTE :
This drawing is the property of _____
All legal rights are reserved by _____
Any reproduction can be made solely by
written permission.

REMARK.
Do not measure distance on the drawing.
Actual length must be read from dimensions.

แปลนระบบปรับอากาศชั้นที่ 4



กองพัฒนาอาคารสถานที่
สำนักงานอธิการบดี

โครงการ
อาคารวิศวกรรมไฟฟ้า 7 ชั้น
สถานที่
วิทยาลัยเทคโนโลยีราชมงคลธัญบุรี
โดยสภะเกิด
อธิการบดี
รศ.ดร.นันทพร สงคณาทิตกษ
รองอธิการบดี
ผู้ช่วยอธิการบดี
ผู้อำนวยการกองพัฒนาอาคารสถานที่
ชาศิริต ขวัญยากร
สถาปนิก

วิศวกรโครงสร้าง

วิศวกรไฟฟ้า

ศาสตราจารย์

วิศวกรสุขาภิบาล

วิศวกรเครื่องกล

เขียนแบบ

แบบแสดง

แปลนระบบปรับอากาศชั้นที่ 5

แบบเลขที่ :

FILE :
วันที่ : 01/02/2554

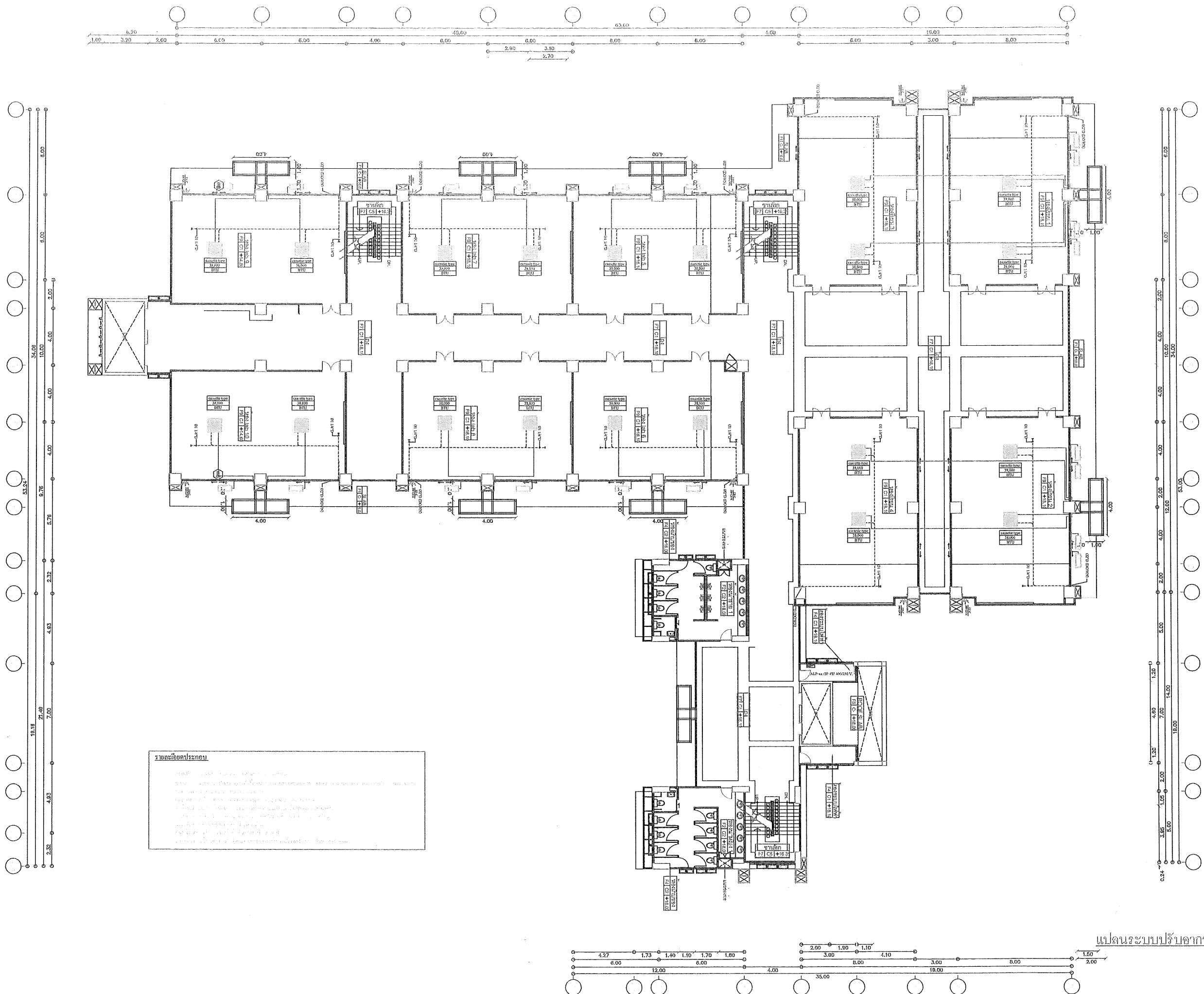
มาตราส่วน 1 : 125
ตรวจสอบ ME-06
แผ่นที่ 6
รวมแผ่น

รายการแก้ไขแบบ

NOTE :
This drawing is the property of
All legal rights are reserved by
Any reproduction can be made solely by
written permission.

REMARK:
Do not measure distance on the drawing.
Actual length must be read from dimensions.

แปลนระบบปรับอากาศชั้นที่ 5



รายละเอียดประกอบ

1. วัสดุที่ใช้ในงานก่อสร้างเป็นไปตามมาตรฐานของกรมโยธาธิการและผังเมือง

2. งานโครงสร้างเป็นไปตามแบบแปลนที่ 1

3. งานระบบไฟฟ้าเป็นไปตามแบบแปลนที่ 2

4. งานระบบประปาเป็นไปตามแบบแปลนที่ 3

5. งานระบบปรับอากาศเป็นไปตามแบบแปลนที่ 4

6. งานระบบระบายน้ำเป็นไปตามแบบแปลนที่ 5

7. งานระบบป้องกันอัคคีภัยเป็นไปตามแบบแปลนที่ 6

8. งานระบบป้องกันน้ำท่วมเป็นไปตามแบบแปลนที่ 7

9. งานระบบป้องกันเสียงรบกวนเป็นไปตามแบบแปลนที่ 8

10. งานระบบป้องกันมลพิษทางอากาศเป็นไปตามแบบแปลนที่ 9



โครงการ
อาคารวิศวกรรมไฟฟ้า 7 ชั้น
สถานที่
วิทยาลัยเทคโนโลยีราชมงคลธัญบุรี
ซอยระบือ
อำนวยการ
รศ.ดร.นายพร สงครนพิทักษ์
รองอำนวยการ
ผู้ช่วยอำนวยการ
ผู้อำนวยการกองพัฒนาอาคารสถานที่
ชาคริต ชูผลยากร
สถาปนิก
วิศวกรโครงสร้าง
วิศวกรไฟฟ้า
วิศวกรสุขาภิบาล
วิศวกรเครื่องกล
เขียนแบบ
แบบแสดง
แปลนระบบปรับอากาศชั้นที่ 6
แบบเลขที่ :
FILE :
วันที่ : 01/02/2554
มาตราส่วน 1 : 125
แบบ ME-07
แผ่นที่ 7
รวมแผ่น
รายการแก้ไขแบบ

NOTE :
This drawing is the property of
All legal rights are reserved by
Any reproduction can be made solely by
written permission.

REMARK:
Do not measure distance on the drawing.
Actual length must be read from dimensions.

แปลนระบบปรับอากาศชั้นที่ 6



อธิการบดี

รศ.ดร.นายทศ สังคนำพิทักษ์

ผู้อำนวยการกองพัฒนาอาคารสถานที่
ชาศิริต ฐวณมยากร

วิศวกรโครงสร้าง

วิศวกรรมไฟฟ้า

	สาคร ปันตา
--	------------

วิศวกรรมศาสตรบัณฑิต

วศวกนเรศวรของกส

เขียนแบบ

แบบแสดง

เปลี่ยนระบบปรับอากาศชั้นที่ 7

แบบเลขที่ :

FILE :	
DATE :	01/02/2554

มาตรฐาน 1 : 125	แบบ	แผ่นที่
ตรวจ	ME-08	8

รายการแก้ไขแบบ

NOTE :
This drawing is the property of _____
All legal rights are reserved by _____
Any reproduction can be made solely by
written permission.

REMARK.

Do not measure distance on the drawing.
Actual length must be read from dimensions.

